


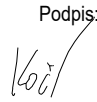



± 0,000 = 342,930

POLOHOVÝ SYSTÉM: JTSK

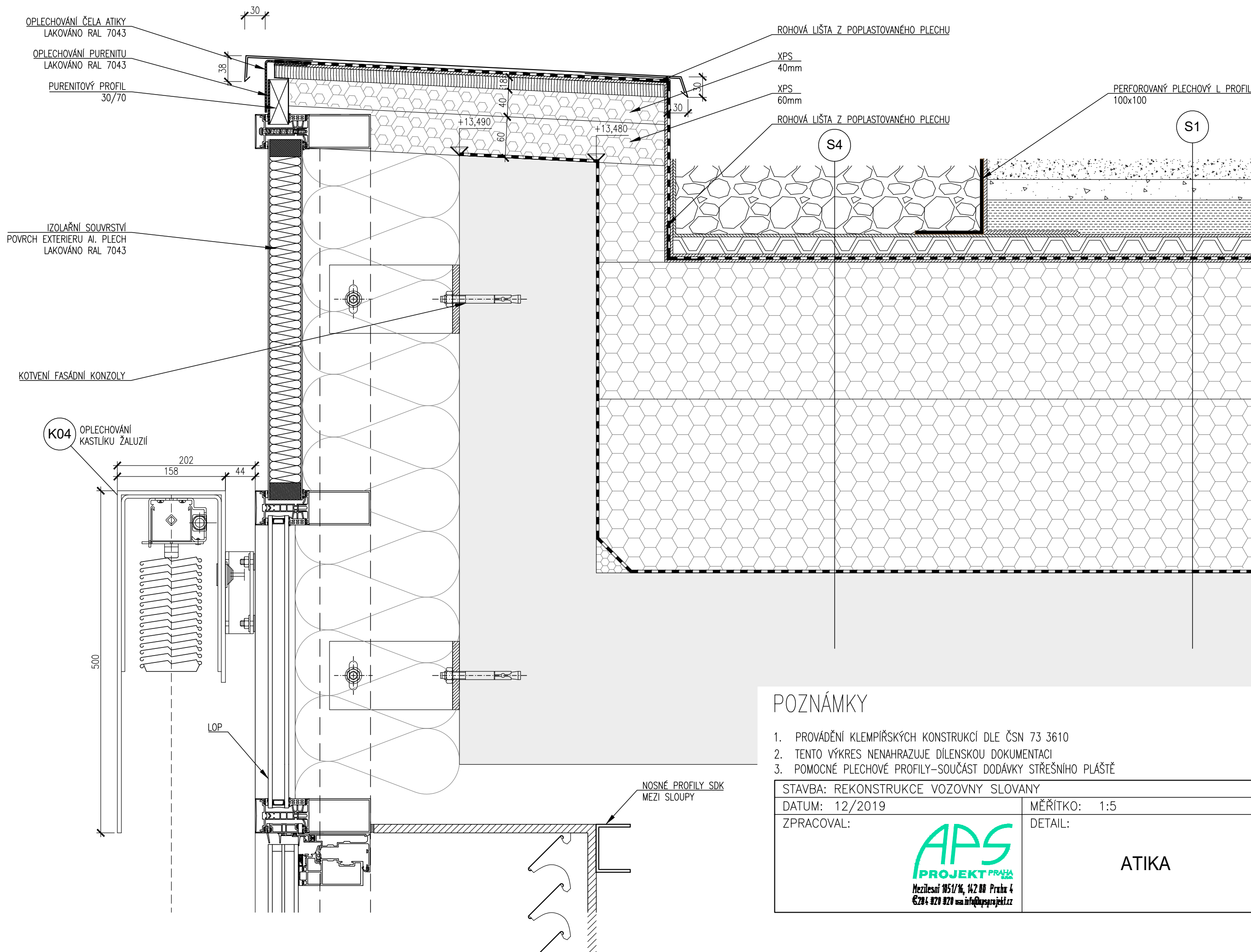
VÝŠKOVÝ SYSTÉM: BpV

- 1) TATO DOKUMENTACE SLOUŽÍ JAKO PODKLAD PRO ZADÁVACÍ DOKUMENTACI PRO VÝBĚR ZHOTOVITELE
- 2) NEDÍLNOU SOUČÁSTÍ ARCHITEKTONICKO STAVEBNÍHO ŘEŠENÍ JE ČÁST PROJEKTU INTERIER, S KTEROU JE NUTNO KOORDINOVAT STAVEBNÍ PRÁCE A KTERÁ JE NADŘAZENA TÉTO ČÁSTI (ZEJMÉNA PAK S OHLEDEM NA MATERIÁLOVÉ A BAREVNOSNÍ ŘEŠENÍ NEBO UMÍSTĚNÍ A TYP JEDNOTLIVÝCH VÝROBKŮ)

OBJEDNATEL:		Plzeňské městské dopravní podniky 		Plzeňské městské dopravní podniky, a.s. Denisovo nábřeží 920/12 301 00 Plzeň - Východní Předměstí				
společnost "MP + MMD - Vozovna Slovany", společník 1:		společník 2:		Souprava číslo:				
 METROPROJEKT Praha a.s. nám. I. P. Pavlova 2/1786 120 00 Praha 2 tel.: +420 296 154 105 www.metroprojekt.cz		 MOTT MACDONALD CZ, spol. s r.o. Národní 984/15 110 00 Praha 1 tel.: +420 221 412 800 www.mottmac.com						
HIP:	Podpis:	Název a účel díla:						
Ing. Jan Kočí		REKONSTRUKCE VOZOVNY SLOVANY Plzeň, Slovanská alej 35						
tel.: 296 154 401								
Stupeň:	DPS							
Zpracovatelský útvar:	 Mezilesní 1051/16, 142 00 Praha 4 Tel: 602 196 019, info@apsprojekt.cz www.apsprojekt.cz	Název části díla:		E. E.1				
		E. Stavební část - stavební soubory SOD III Provozně-administrativní budova (PAB) <i>E.1 Objekty pozemních staveb</i> SO PAB 04 Provozně-administrativní budova						
Odpovědný projektant:	Podpis:	Název přílohy:		Změna:				
ing. Petr Pavlík		SO PAB 04/1 Stavebně-architektonické řešení Knihovna stavebně technických detailů		-				
Vypracoval:	Podpis:							
ing. arch. Pavel Dražan				Číslo příl.:				
Skart. znak: V20/2039	Datum: 11/2019			012				
Počet formátů: 24 x A4	Měřítko: -	IČD:	19			7246	006	07

SEZNAM DETAILŮ

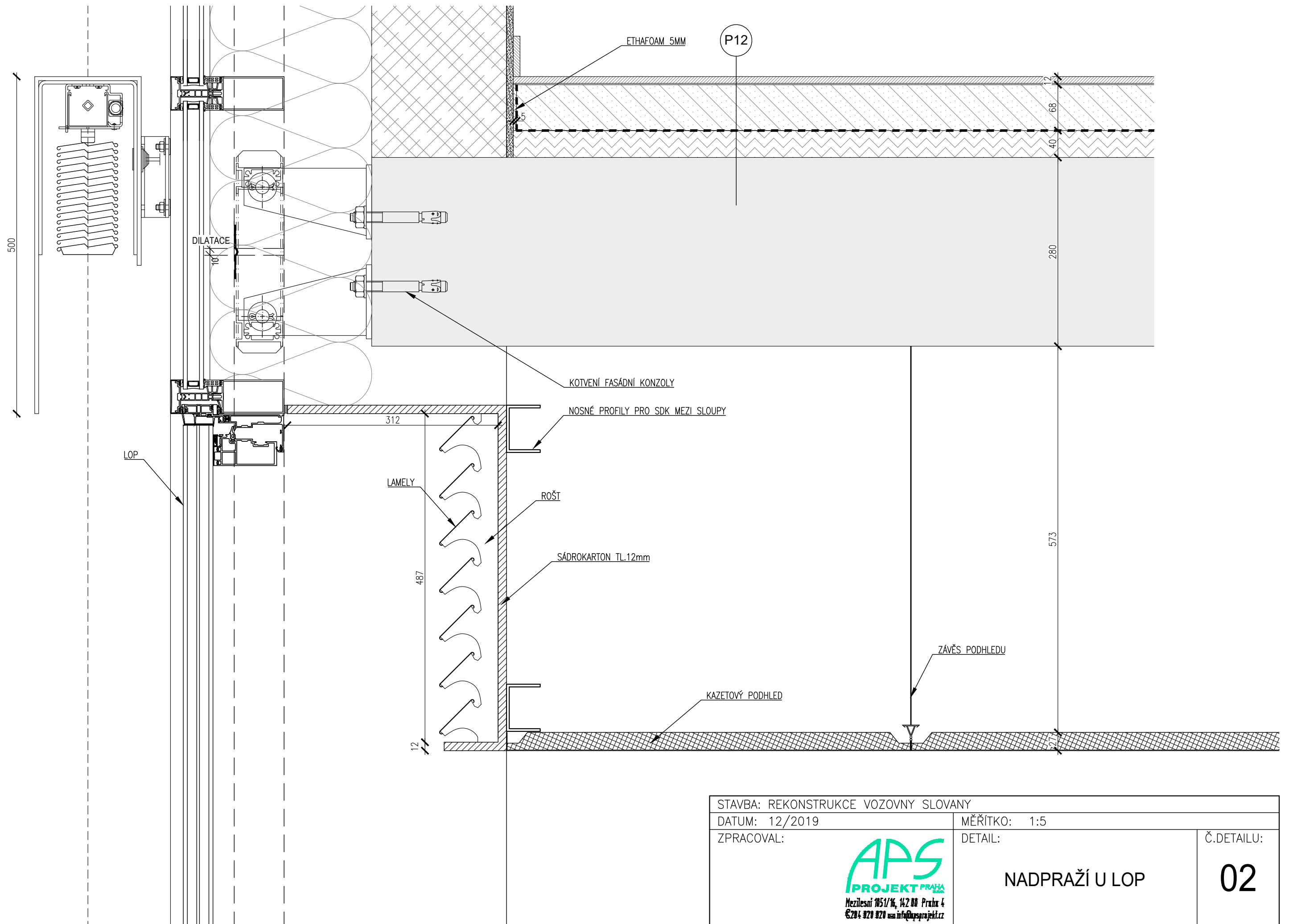
D01	ATIKA	1:5
D02	NADPRAŽÍ U LOP	1:5
D03	PARAPET U LOP	1:5
D04	SOKL A ZALOŽENÍ LOP	1:5
D05	PRÁH OTVÍRAVÝCH DVEŘÍ V LOP	1:5
D06	PRÁH POSUVNÝCH DVEŘÍ V LOP	1:5
D07	VSTUPNÍ PORTÁL – VODOROVNÝ ŘEZ	1:5
D08	LEMOVÁNÍ VSTUPNÍCH DVEŘÍ – VODOROVNÝ ŘEZ	1:5
D09	NADPRAŽÍ VSTUPNÍCH POSUVNÝCH DVEŘÍ	1:5
D10	NADPRAŽÍ VSTUPNÍHO PORTÁLU / BALKON	1:5
D11	OPLÁŠTĚNÍ ŽB. ZTUŽIDLA SCHODIŠŠTĚ	1:5
D12	OKNO – PARAPET A NADPRAŽÍ	1:5
D13	DVEŘE – PRÁH A NADPRAŽÍ	1:5
D14	ZASTŘEŠENÍ INSTALAČNÍ ŠACHTY	1:5
D15	ODIZOLOVÁNÍ STOJEK OCEL. KCÍ NA STŘEŠE	1:5
D16	PROTIHLUKOVÁ STĚNA	1:10
D17	MARKÝZA	1:5



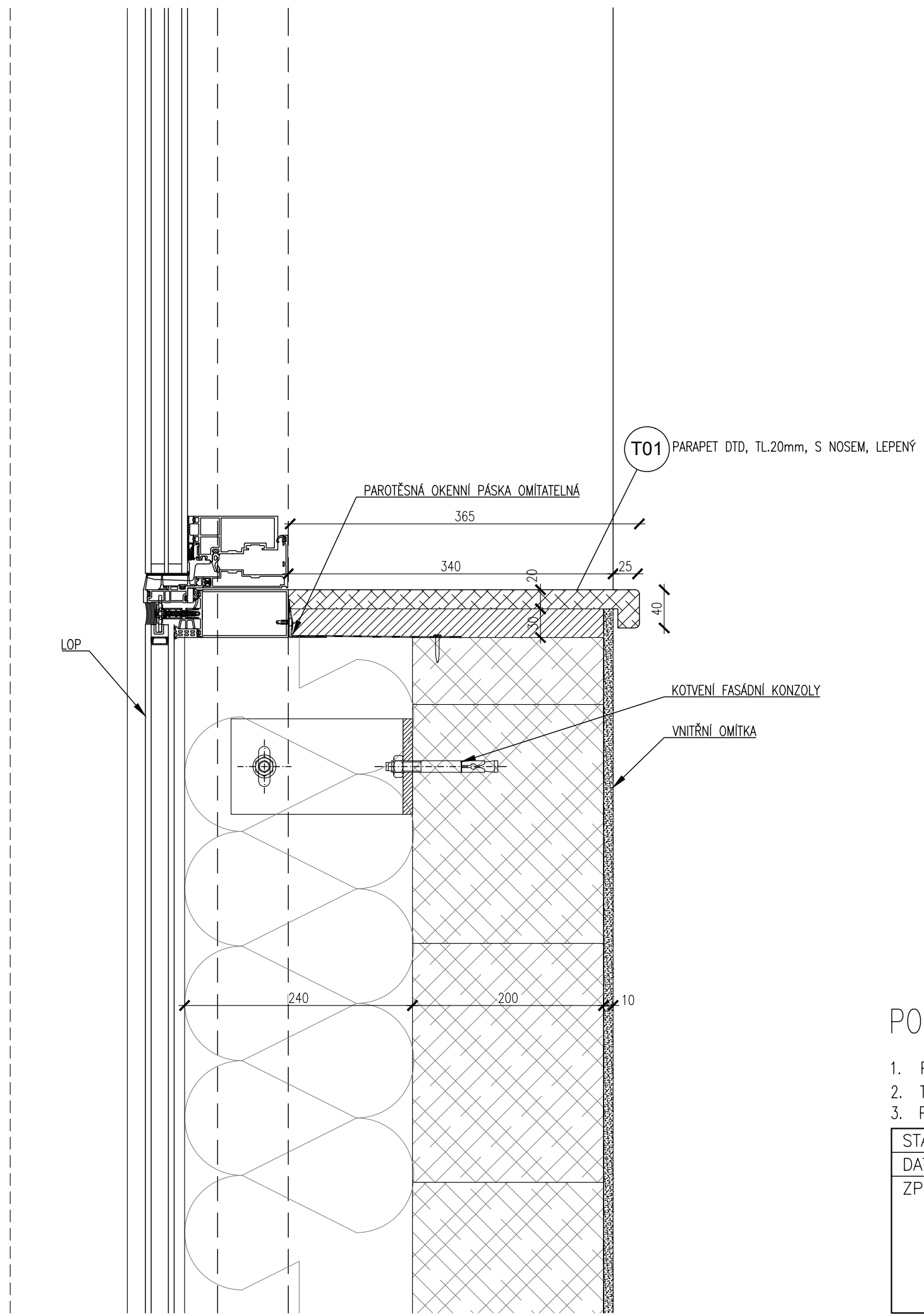
POZNÁMKY

1. PROVÁDĚNÍ KLEMPÍŘSKÝCH KONSTRUKCÍ DLE ČSN 73 3610
2. TENTO VÝKRES NENAHAZUJE DÍLENSKOU DOKUMENTACI
3. POMOCNÉ PLECHOVÉ PROFILY-SOUČÁST DODÁVKY STŘEŠNÍHO PLÁŠTĚ

STAVBA: REKONSTRUKCE VOZOVNY SLOVANY		
DATUM: 12/2019	MĚŘÍTKO: 1:5	Č.DETAILU: 01
ZPRACOVAL:	DETAIL:	
		ATIKA



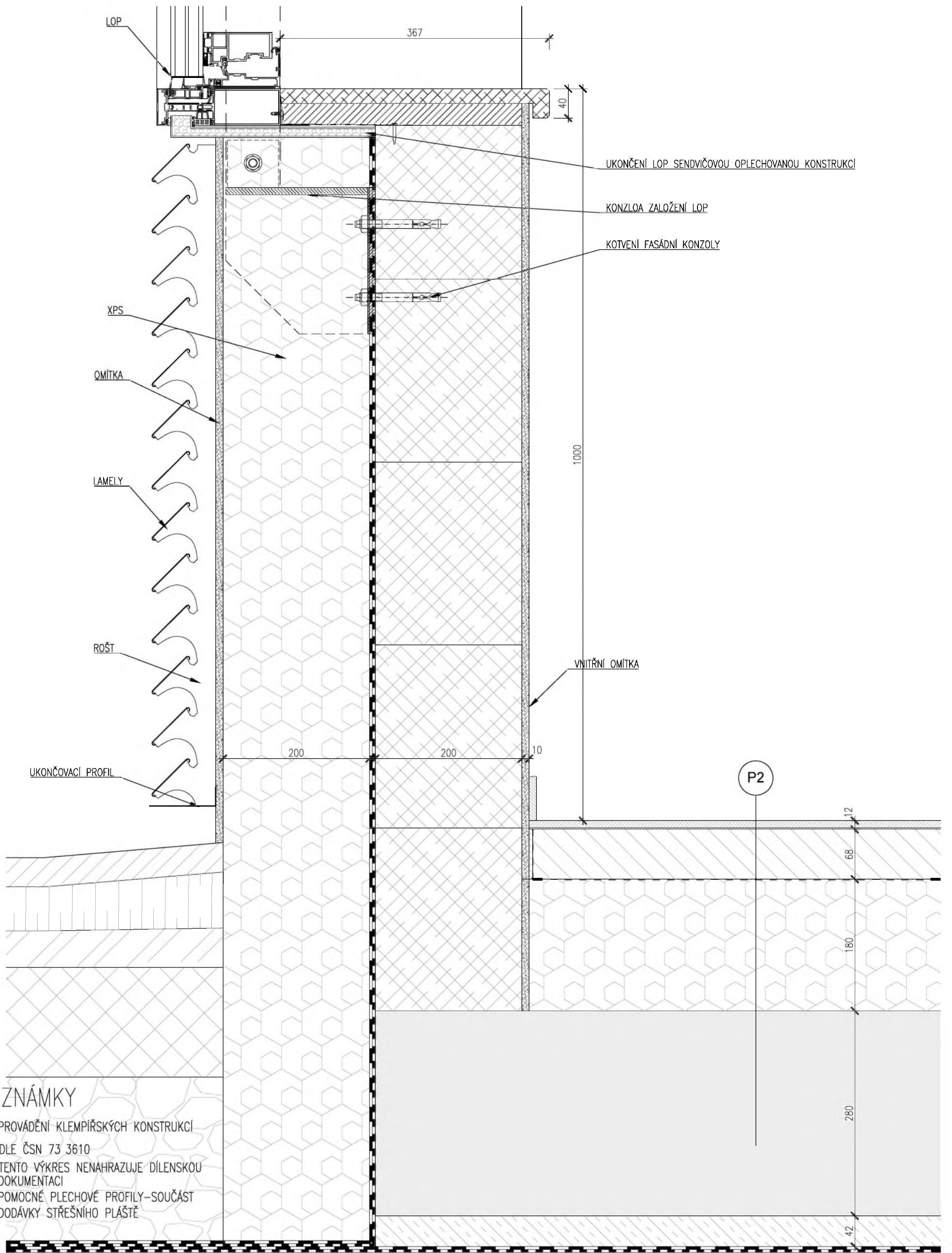
STAVBA: REKONSTRUKCE VOZOVNY SLOVANY		
DATUM: 12/2019	MĚŘÍTKO: 1:5	Č.DETAILU: 02
ZPRACOVAL:	DETAIL:	
		NADPRAŽÍ U LOP



POZNÁMKY

1. PROVÁDĚNÍ KLEMPÍŘSKÝCH KONSTRUKCÍ DLE ČSN 73 3610
2. TENTO VÝKRES NENAHAZUJE DÍLENSKOU DOKUMENTACI
3. POMOCNÉ PLECHOVÉ PROFILY-SOUČÁST DODÁVKY STŘEŠNÍHO PLÁŠTĚ

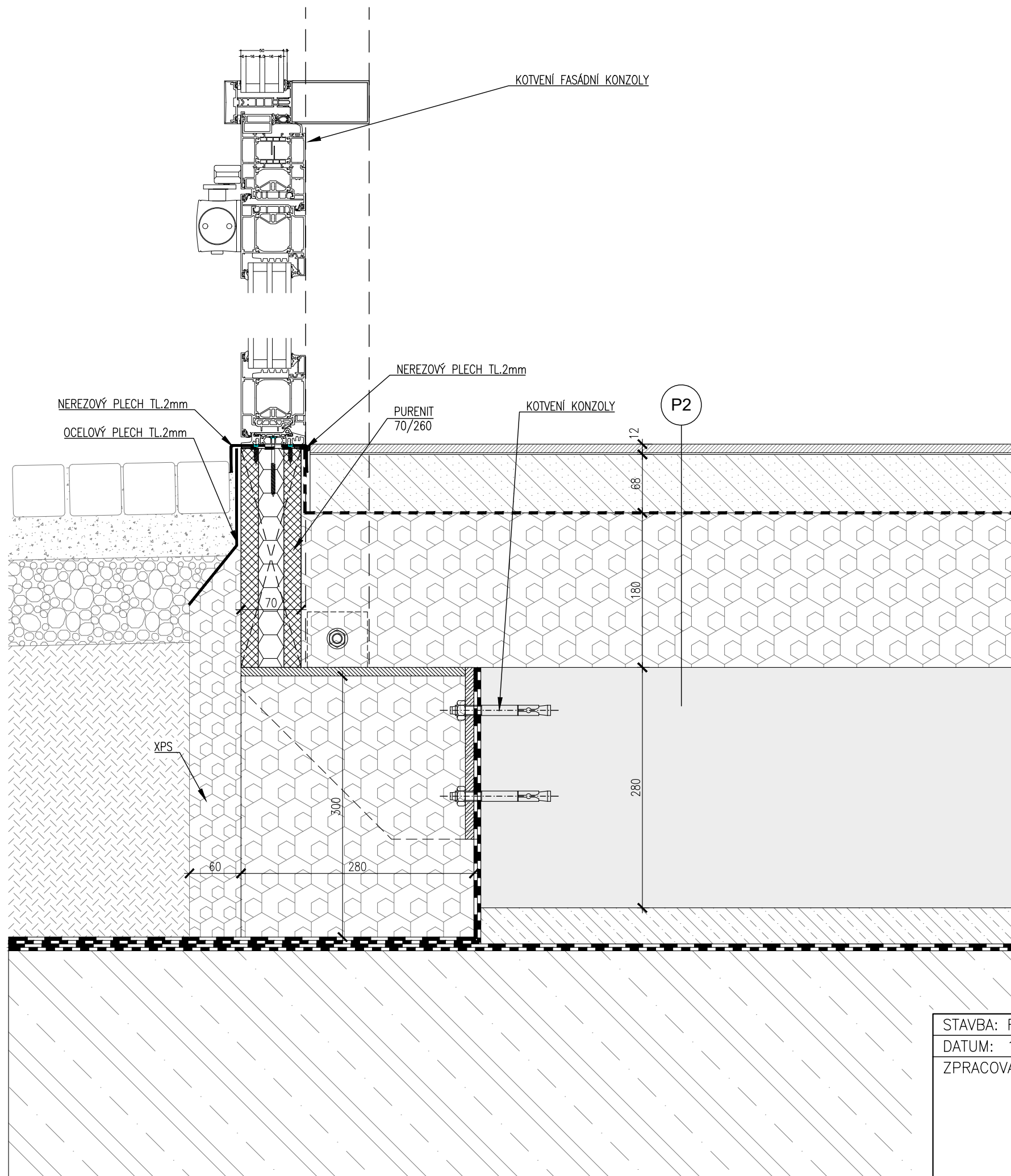
STAVBA: REKONSTRUKCE VOZOVNY SLOVANY		
DATUM: 12/2019	MĚŘÍTKO: 1:5	Č.DETAILU:
ZPRACOVAL:	DETAIL:	03
		
PARAPET U LOP		



POZNÁMKY


1. PROVÁDĚNÍ KLEMPÍŘSKÝCH KONSTRUKCÍ DLE ČSN 73 3610
2. TENTO VÝKRES NENAHRÁZUJE DÍLENSKOU DOKUMENTACÍ
3. POMOČNÉ PLECHOVÉ PROFILY-SOUČÁST DODÁVKY STŘEŠNÍHO PLAŠTĚ

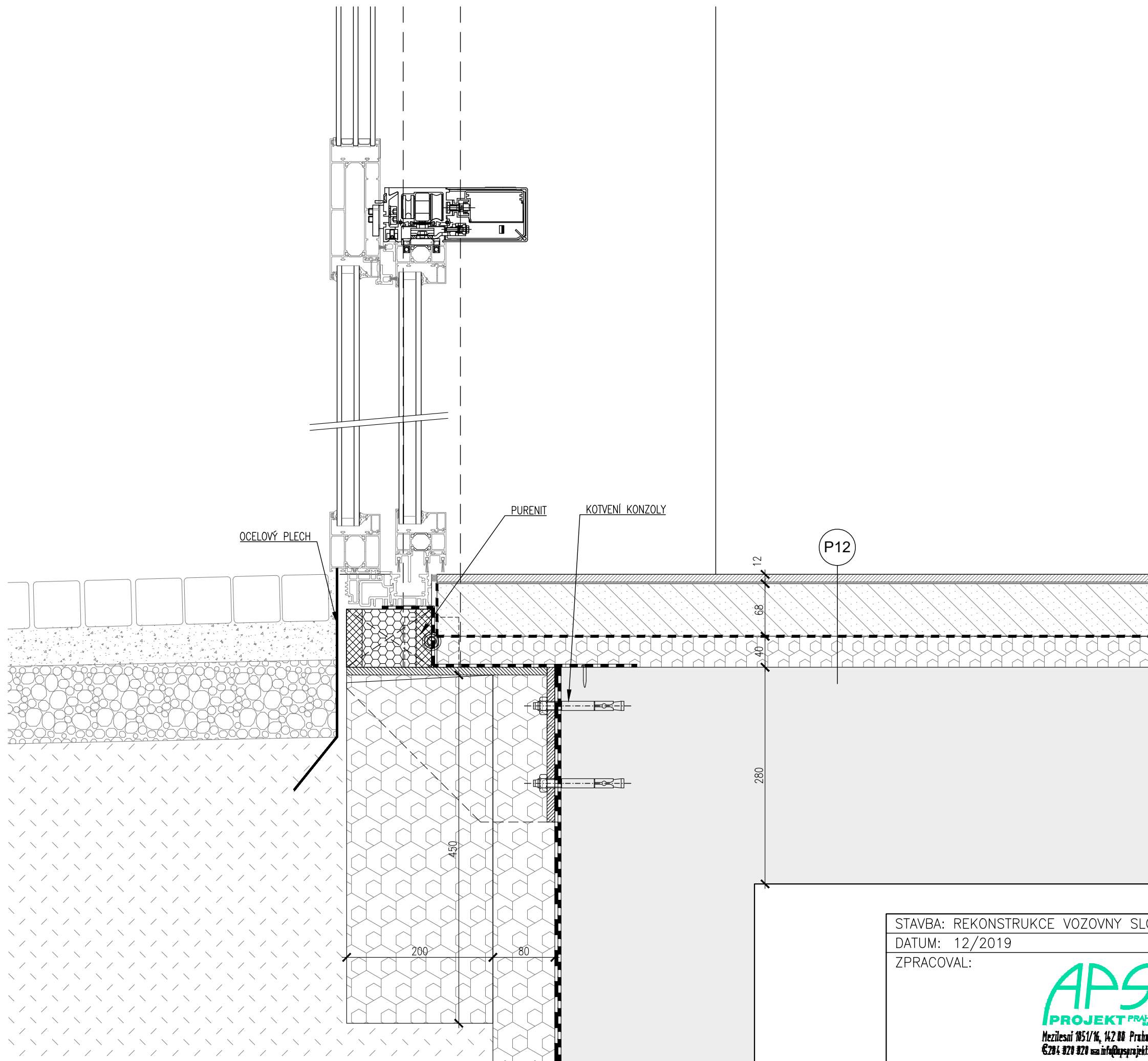
STAVBA: REKONSTRUKCE VOZOVNY SLOVANY		
DATUM: 12/2019	MĚŘÍTKO: 1:5	Č.DETAILU: 04
ZPRACOVAL:	DETAIL:	
<p>Mezilesní 1051/16, 142 00 Praha 4 ☎ 284 820 820 ✉ info@apsprojekt.cz</p>		SOKL A ZALOŽENÍ LOP



POZNÁMKY

1. PROVÁDĚNÍ KLEMPÍŘSKÝCH KONSTRUKCÍ DLE ČSN 73 3610
2. TENTO VÝKRES NENAHAZUJE DÍLENSKOU DOKUMENTACI
3. POMOCNÉ PLECHOVÉ PROFILY-SOUČÁST DODÁVKY STŘEŠNÍHO PLAŠTĚ

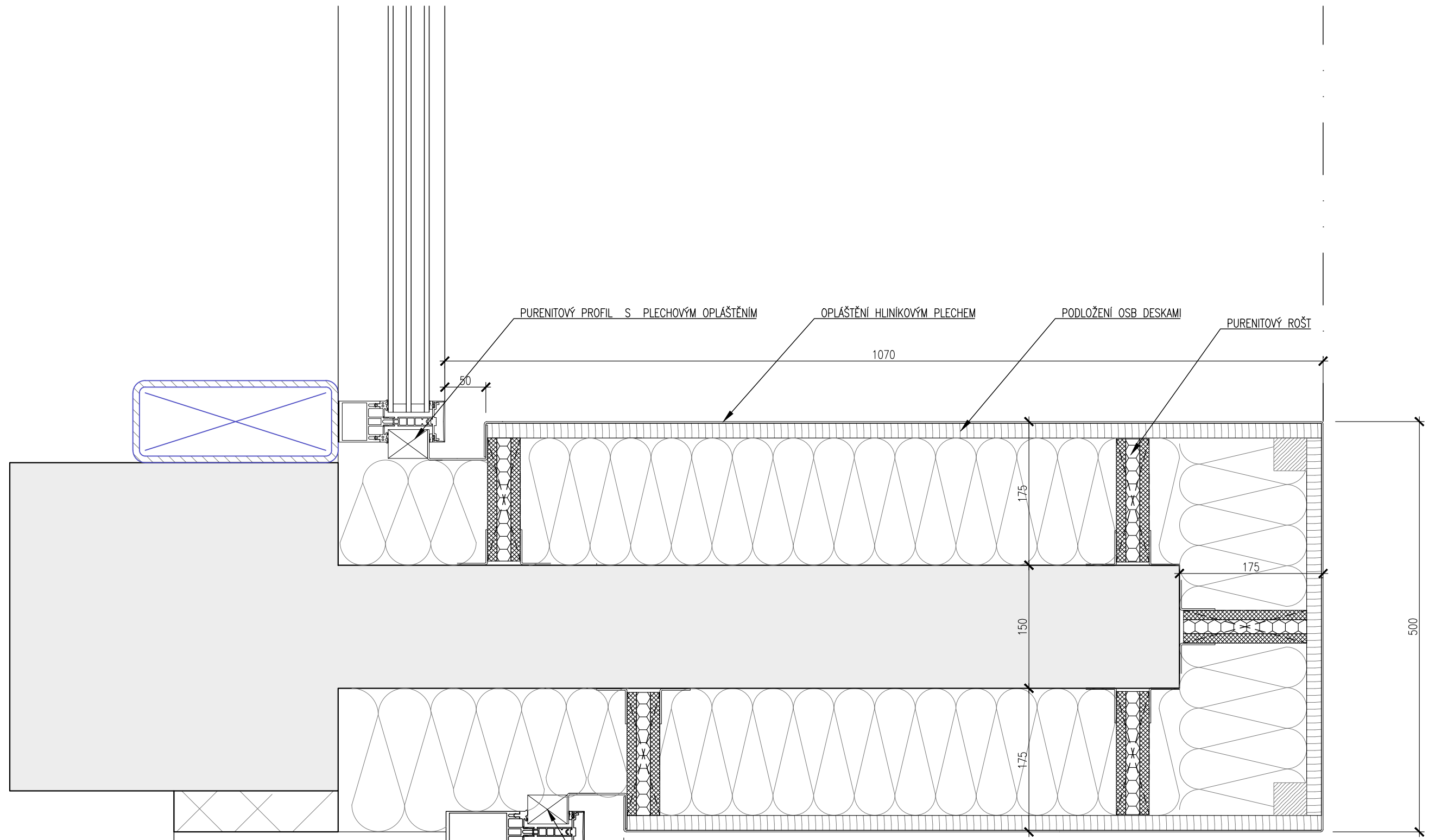
STAVBA: REKONSTRUKCE VOZOVNY SLOVANY		MĚŘÍTKO: 1:5
DATUM: 12/2019	ZPRACOVAL:	DETAIL:
		Č.DETAILU:
		PRÁH OTVÍRAVÍCH DVEŘÍ V LOP
		05



POZNÁMKY


1. PROVÁDĚNÍ KLEMPÍŘSKÝCH KONSTRUKCÍ DLE ČSN 73 3610
2. TENTO VÝKRES NENAHRADZUJE DÍLENSKOU DOKUMENTACI
3. POMOCNÉ PLECHOVÉ PROFILY-SOUČÁST DODÁVKY STŘEŠNÍHO PLÁŠTĚ

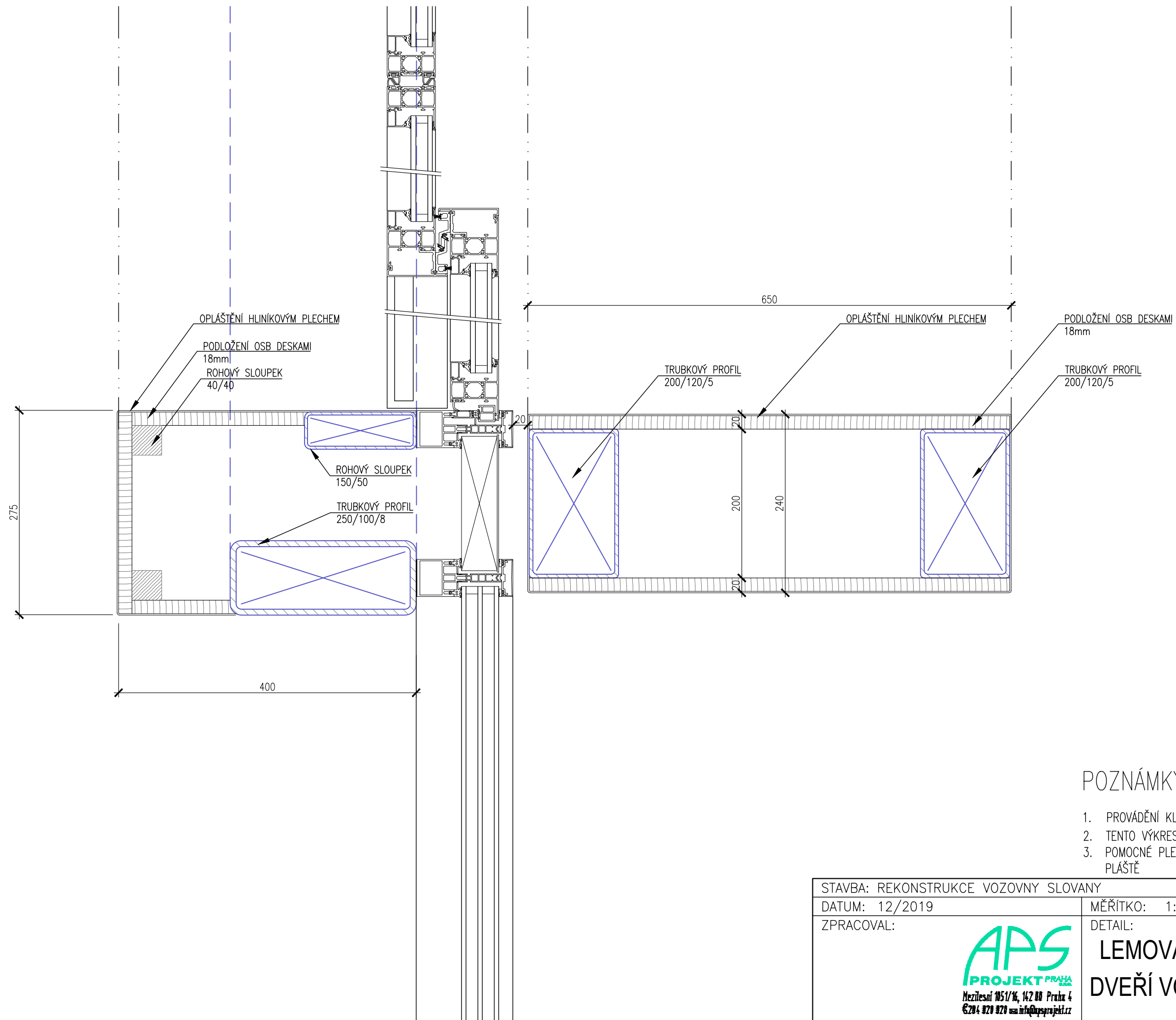
STAVBA: REKONSTRUKCE VOZOVNY SLOVANY		
DATUM: 12/2019	MĚŘÍTKO: 1:5	
ZPRACOVAL:	DETAIL:	Č.DETAILU:
<p>Mezilesní 1051/16, 142 00 Praha 4 ©2014-2020 usa info@apsprojekt.cz</p>		PRÁH POSUVNÝCH DVEŘÍ V LOP 06



POZNÁMKY

1. PROVÁDĚNÍ KLEMPÍŘSKÝCH KONSTRUKCÍ DLE ČSN 73 3610
2. TENTO VÝKRES NENAHRADUJE DÍLENSKOU DOKUMENTACI
3. POMOCNÉ PLECHOVÉ PROFILY – SOUČÁST DODÁVKY STŘEŠNÍHO PLÁŠTĚ

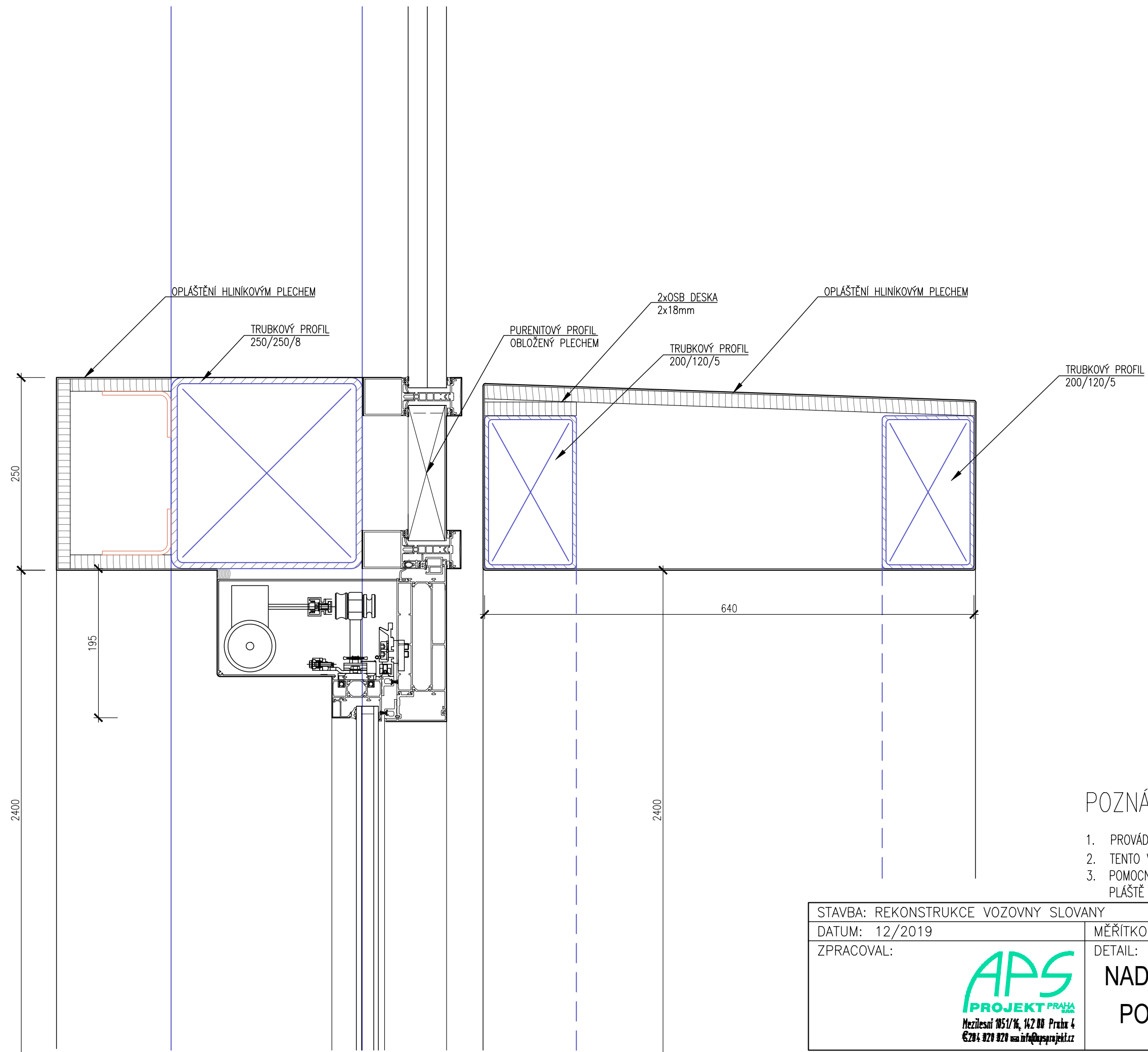
STAVBA: REKONSTRUKCE VOZOVNY SLOVANY		
DATUM: 12/2019	MĚŘÍTKO: 1:5	Č.DETAILU: 07
ZPRACOVAL:	DETAIL: VSTUPNÍ PORTÁL VODOROVNÝ ŘEZ	
		



POZNÁMKY


1. PROVÁDĚNÍ KLEMPÍŘSKÝCH KONSTRUKCÍ DLE ČSN 73 3610
2. TENTO VÝKRES NENAHRADUJE DÍLENSKOU DOKUMENTACI
3. POMOČNÉ PLECHOVÉ PROFILY-SOUČÁST DODÁVKY STŘEŠNÍHO PLÁŠTĚ

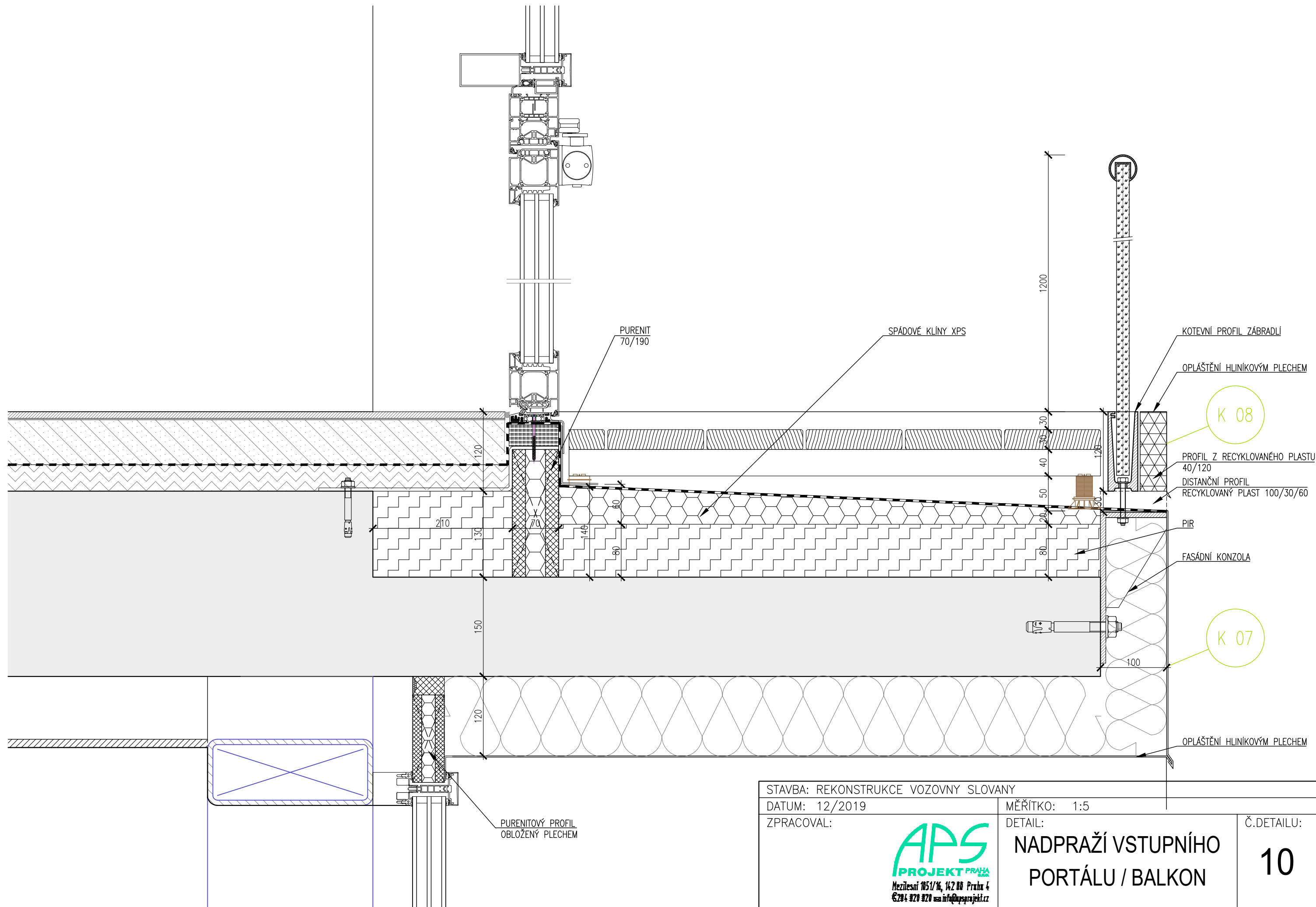
STAVBA: REKONSTRUKCE VOZOVNY SLOVANY		
DATUM: 12/2019	MĚŘITKO: 1:5	
ZPRACOVAL:	DETAIL:	Č.DETAILU:
		LEMOVÁNÍ VSTUPNÍCH DVEŘÍ VODOROVNÝ ŘEZ 08



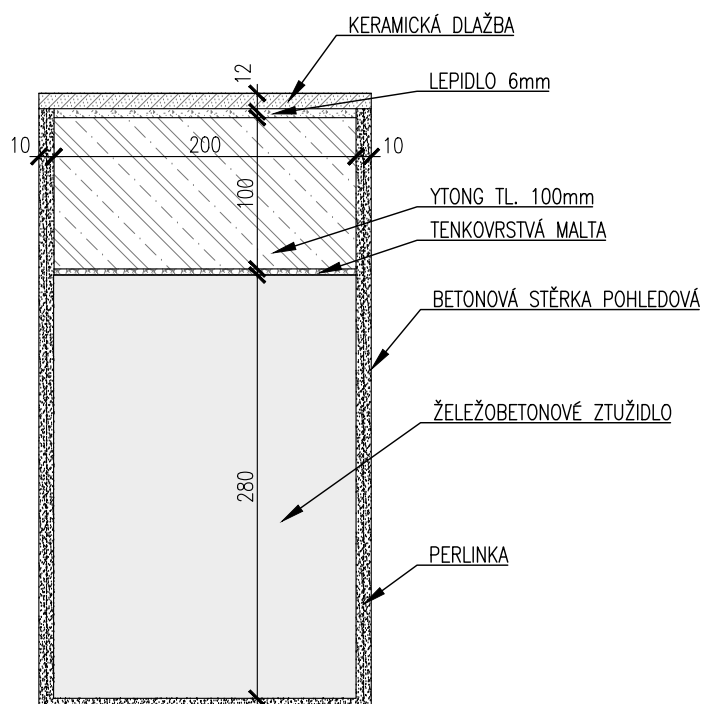
POZNÁMKY

1. PROVÁDĚNÍ KLEMPÍŘSKÝCH KONSTRUKCÍ DLE ČSN 73 3610
2. TENTO VÝKRES NENAHRADUJE DÍLENSKOU DOKUMENTACI
3. POMOCNÉ PLECHOVÉ PROFILY – SOUČÁST DODÁVKY STŘEŠNÍHO PLÁŠTĚ

STAVBA: REKONSTRUKCE VOZOVNY SLOVANY		
DATUM: 12/2019	MĚŘÍTKO: 1:5	
ZPRACOVAL:	DETAIL:	Č.DETAILU:
		NADPRAŽÍ VSTUPNÍCH POSUVNÝCH DVEŘÍ
		09




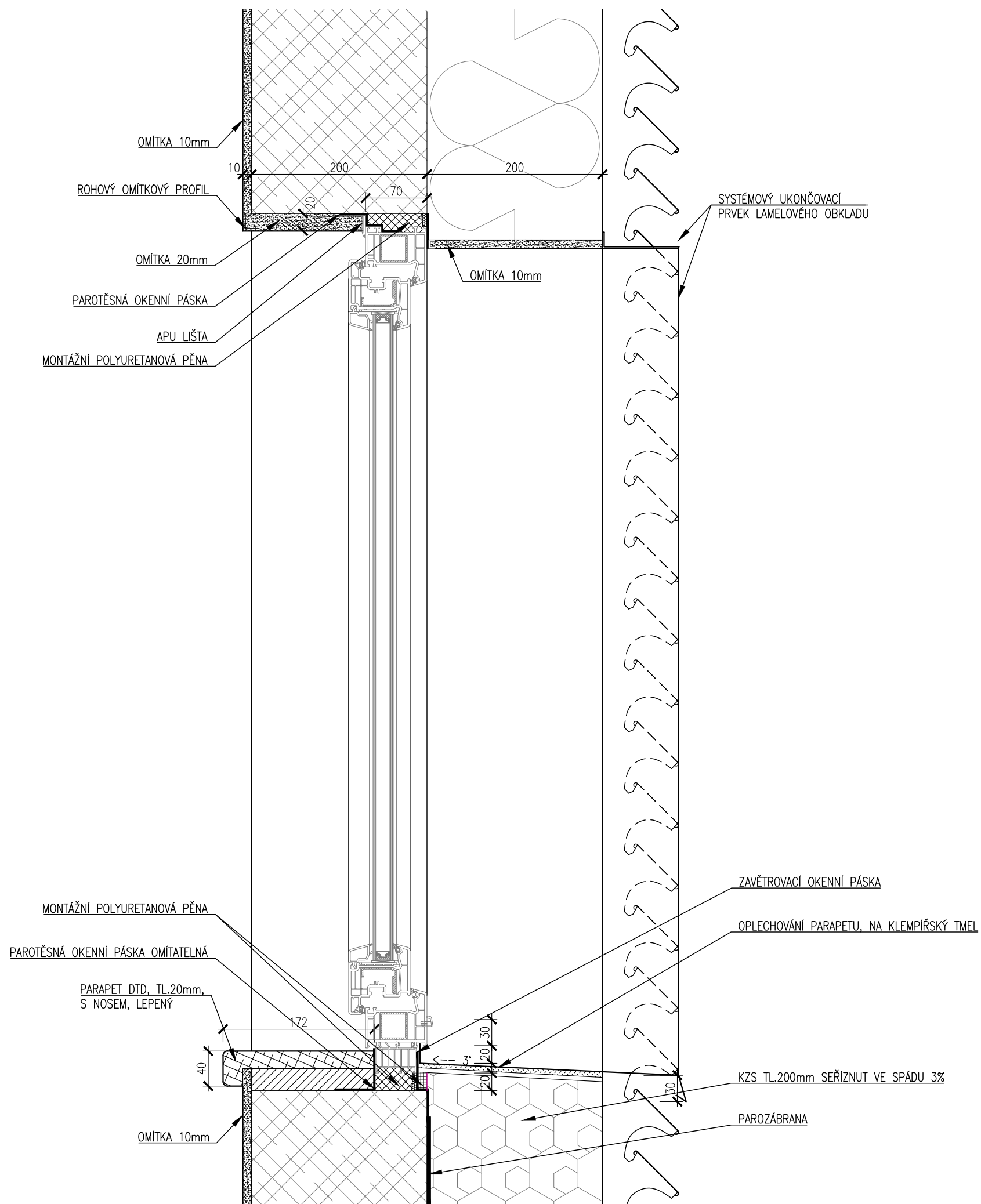
STAVBA: REKONSTRUKCE VOZOVNY SLOVANY		MĚŘITKO: 1:5	
DATUM: 12/2019		DETAIL:	
ZPRACOVAL:		NADPRAŽÍ VSTUPNÍHO PORTÁLU / BALKON	
		Č.DETAILU:	
		10	



POZNÁMKY

1. PROVÁDĚNÍ KLEPIŘSKÝCH KONSTRUKCÍ DLE ČSN 73 3610
2. TENTO VÝKRES NENAHAZUJE DÍLENSKOU DOKUMENTACI
3. POMOCNÉ PLECHOVÉ PROFILY-SOUCÁST DODÁVKY STŘEŠNÍHO PLÁŠTĚ

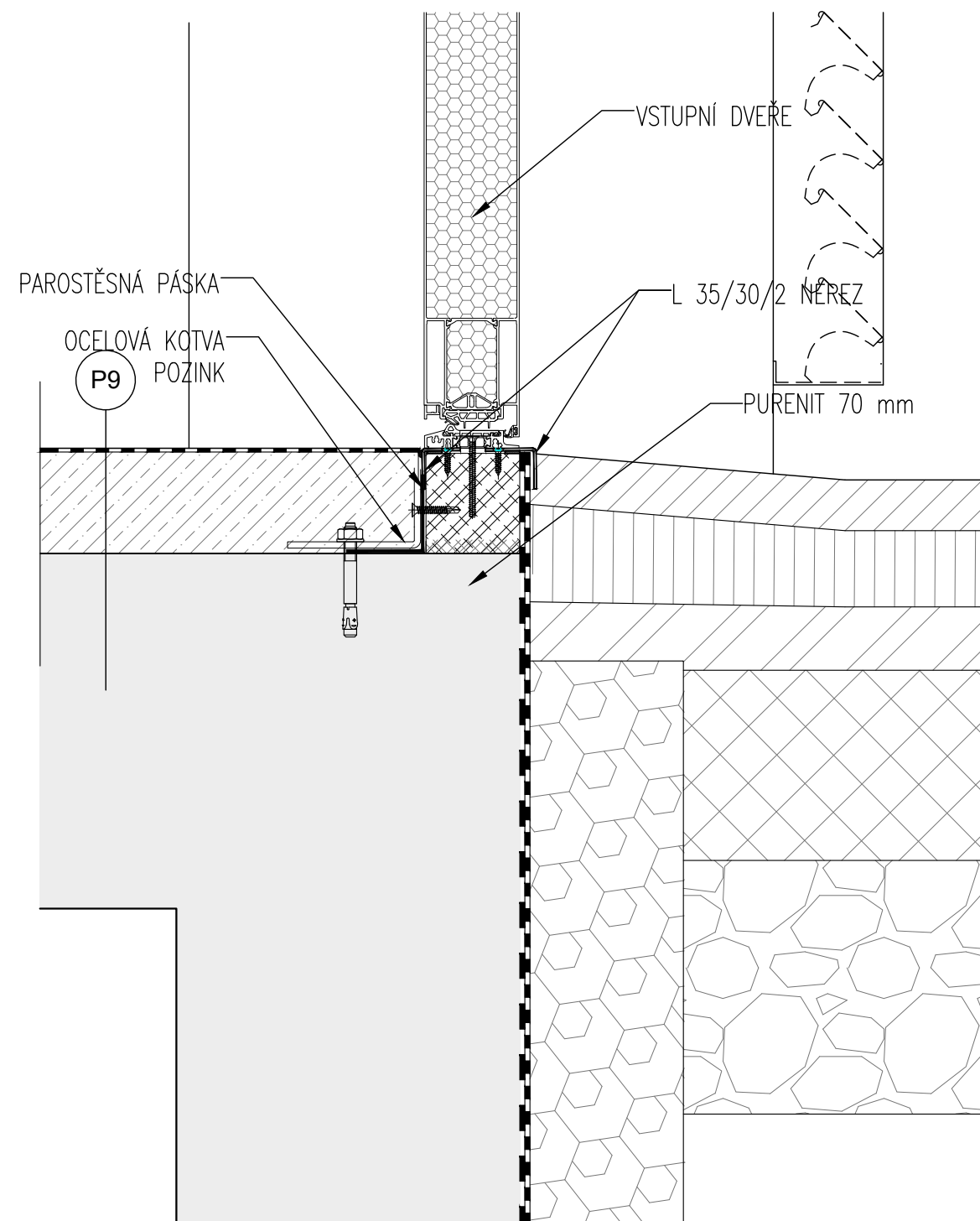
STAVBA: REKONSTRUKCE VOZOVNY SLOVANY		
DATUM: 12/2019	MĚŘITKO: 1:5	
ZPRACOVAL:	DETAIL: OPLÁŠTĚNÍ ŽB. ZTUŽIDLA SCHODIŠTĚ	Č.DETAILU: 11
 <p>Mezilesní 1051/16, 142 00 Praha 4 ČZP: 320 320 info@apsprojekt.cz</p>		



POZNÁMKY

1. PROVÁDĚNÍ KLEMPÍŘSKÝCH KONSTRUKCÍ DLE ČSN 73 3610
2. TENTO VÝKRES NENAHAZUJE DÍLENSKOU DOKUMENTACI
3. POMOČNÉ PLECHOVÉ PROFILY-SOUČÁST DODÁVKY STŘEŠNÍHO PLÁŠTĚ

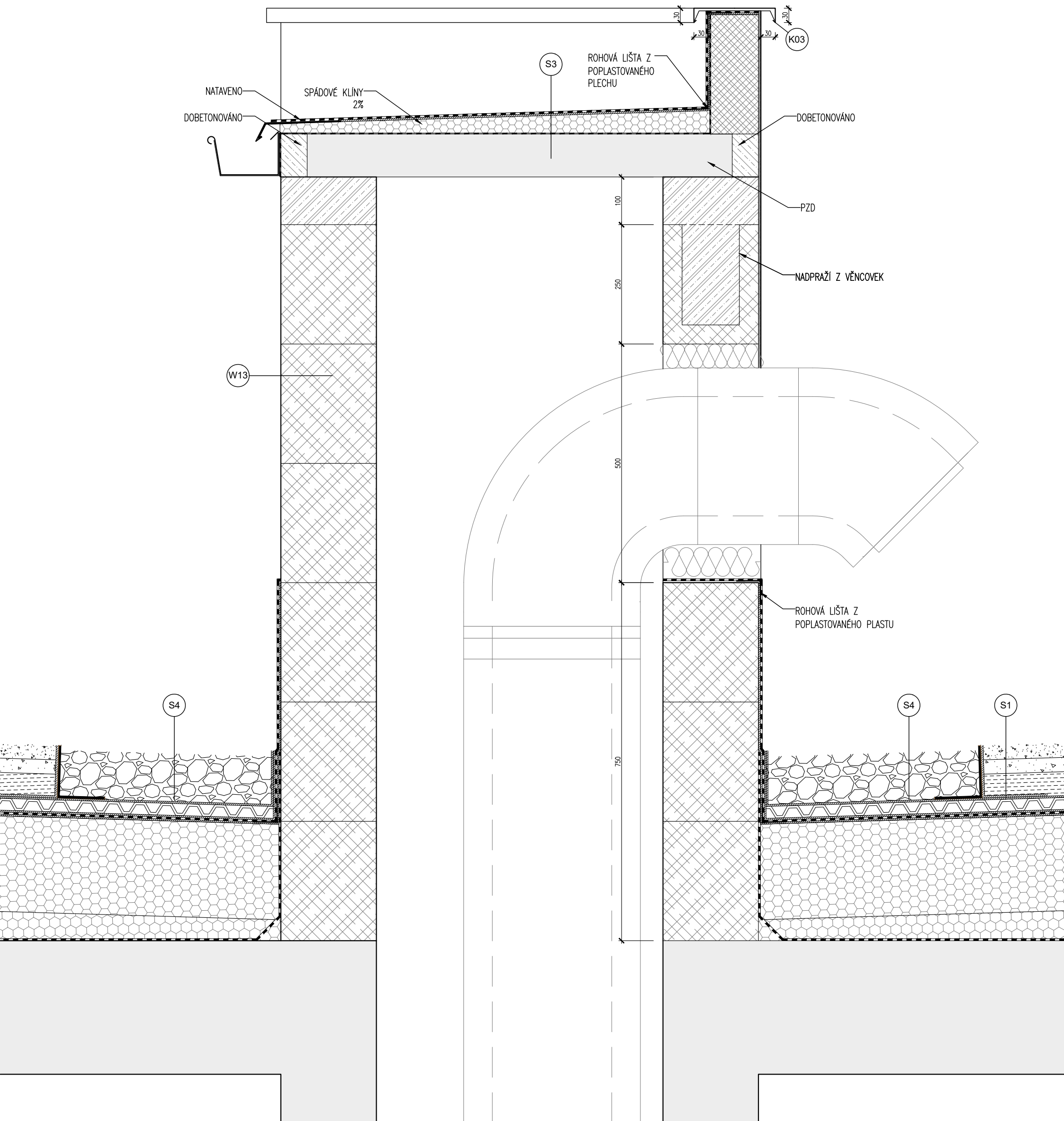
STAVBA: REKONSTRUKCE VOZOVNY SLOVANY		
DATUM: 12/2019	MĚŘÍTKO: 1:5	Č.DETAILU: 12
ZPRACOVAL:	DETAIL:	
		OKNO - PARAPET A NADPRAŽÍ



POZNÁMKY

1. PROVÁDĚNÍ KLEMPÍŘSKÝCH KONSTRUKCÍ DLE ČSN 73 3610
2. TENTO VÝKRES NENAHRADUJE DÍLENSKOU DOKUMENTACI
3. POMOCNÉ PLECHOVÉ PROFILY – SOUČÁST DODÁVKY STŘEŠNÍHO PLÁŠTĚ

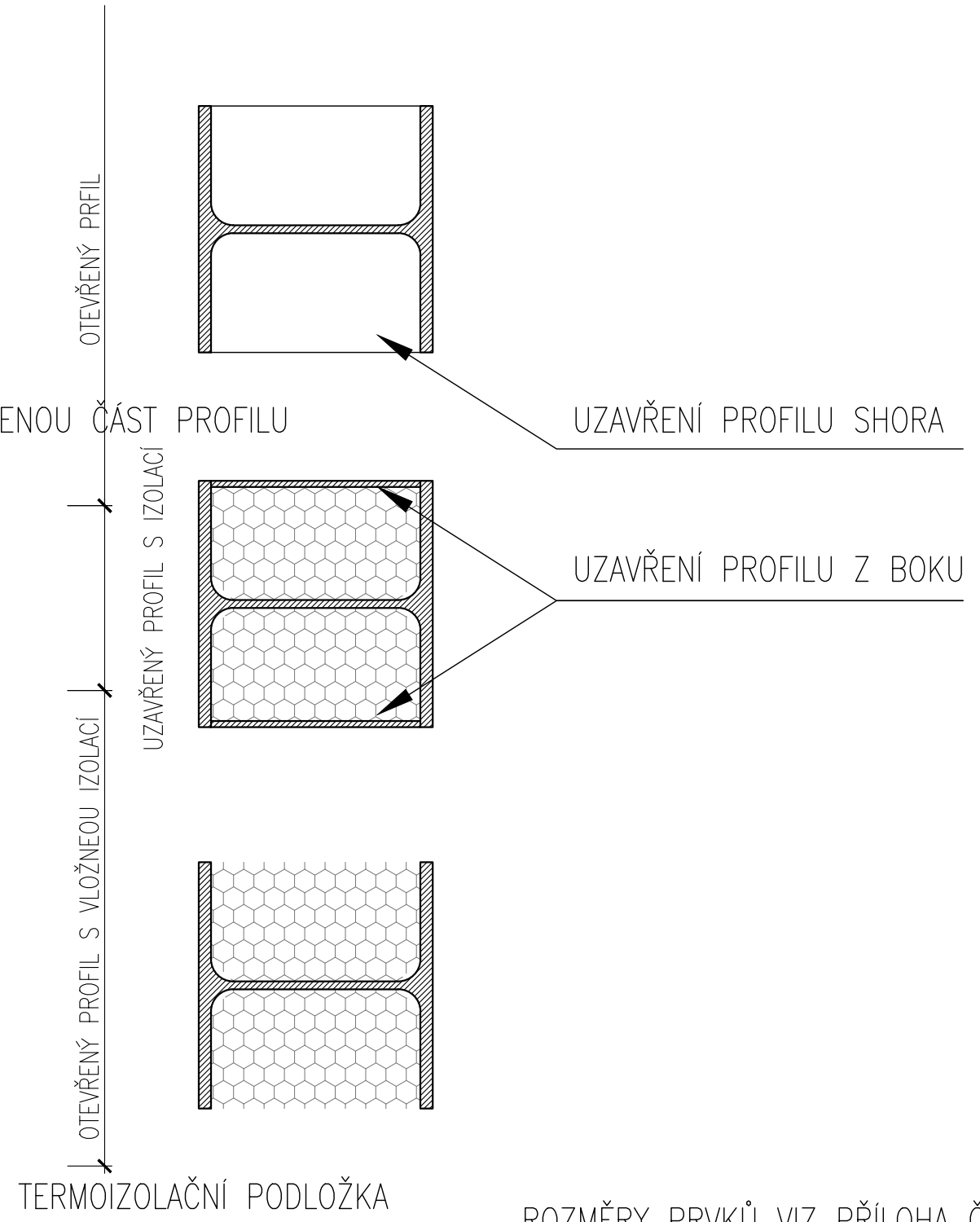
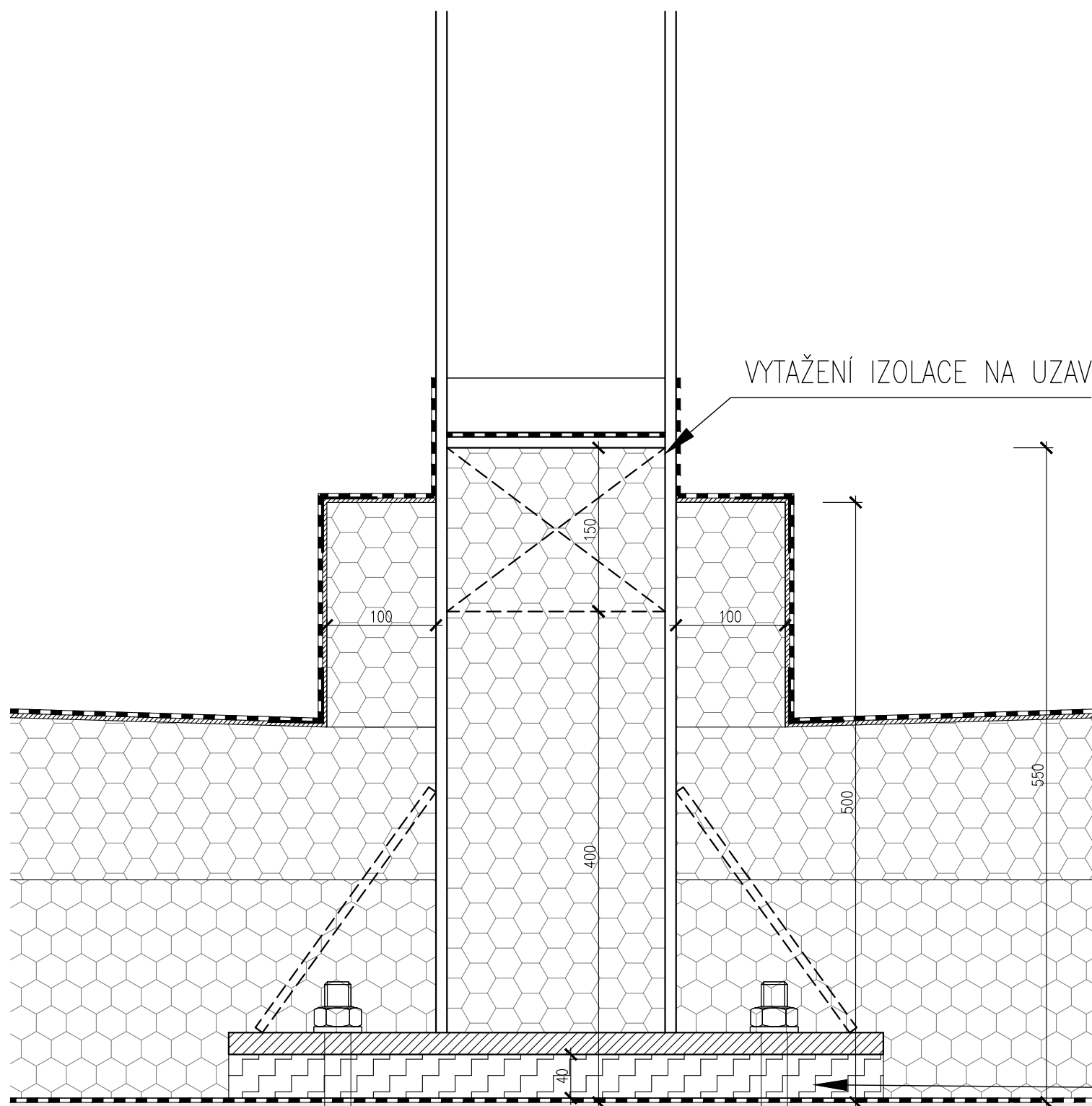
STAVBA: REKONSTRUKCE VOZOVNY SLOVANY		
DATUM: 11/2019	MĚŘÍTKO: 1:5	
KOOPERANT:	DETAIL:	Č.DETAILU:
	DVEŘE - PRÁH	13



POZNÁMKY

1. PROVÁDĚNÍ KLEMPÍŘSKÝCH KONSTRUKCÍ DLE ČSN 73 3610
2. TENTO VÝKRES NENAHRADUJE DÍLENSKOU DOKUMENTACI
3. POMOCNÉ PLECHOVÉ PROFILY – SOUČÁST DODÁVKY STŘEŠNÍHO PLAŠTĚ

STAVBA: REKONSTRUKCE VOZOVNY SLOVANY		
DATUM: 11/2019	MĚŘÍTKO: 1:5	
KOOPERANT:	DETAIL:	Č.DETAILU:
		ZASTŘEŠENÍ INSTALAČNÍ ŠACHTY
		14



ROZMĚRY PRVKŮ VIZ PŘÍLOHA ČÍSLO 007

STAVBA: REKONSTRUKCE VOZOVNY SLOVANY		MĚŘÍTKO: 1:5	
DATUM: 11/2019		DETAIL:	
KOOPERANT:		ODIZOLOVÁNÍ STOJEK OCEL. KCÍ NA STŘEŠE	
		Č.DETAILU: 15	

SYS. UKONČOVACÍ LIŠTA LAMEL OBKLADU

U140

HEA200

OBKLADOVÉ LAMELY

NOSNÝ ROŠT LAMEL

AKUSTICKÁ DESKA Z
RECYKLOVNAÉHO PLASTU

1500

KARI SÍŤ 60x60

JACKEL 160/60

1500

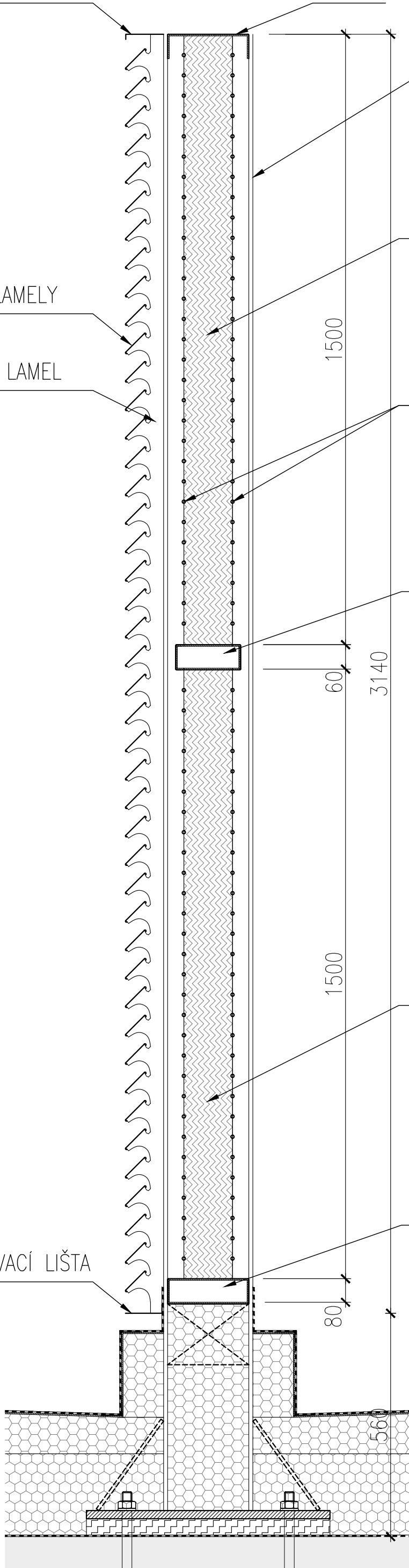
AKUSTICKÁ DESKA Z
RECYKLOVNAÉHO PLASTU

JACKEL 180/80

SYS. UKONČOVACÍ LIŠTA

80

560



STAVBA: REKONSTRUKCE VOZOVNY SLOVANY

DATUM: 11/2019

KOOPERANT:

MĚŘÍTKO: 1:10

DETAIL:

Č.DETAILU:

16

ODIZLOVÁNÍ STOJEK
OCEL. KČÍ NA STŘEŠE

APS
PROJEKT PRAHA
Mazlíšův 1057/6, 127 00 Praha 4
678 4 878 878 aps@apsprojekt.cz

STAVBA: REKONSTRUKCE VOZOVNY SLOVANY		
DATUM: 11/2019	MĚŘÍTKO: 1:5	
KOOPERANT:	DETAIL:	Č.DETAILU:
 <p>Mezilesní 1051/16, 142 00 Praha 4 ☎ 284 820 820 ✉ info@apsprojekt.cz</p>	MARKÝZA	17

