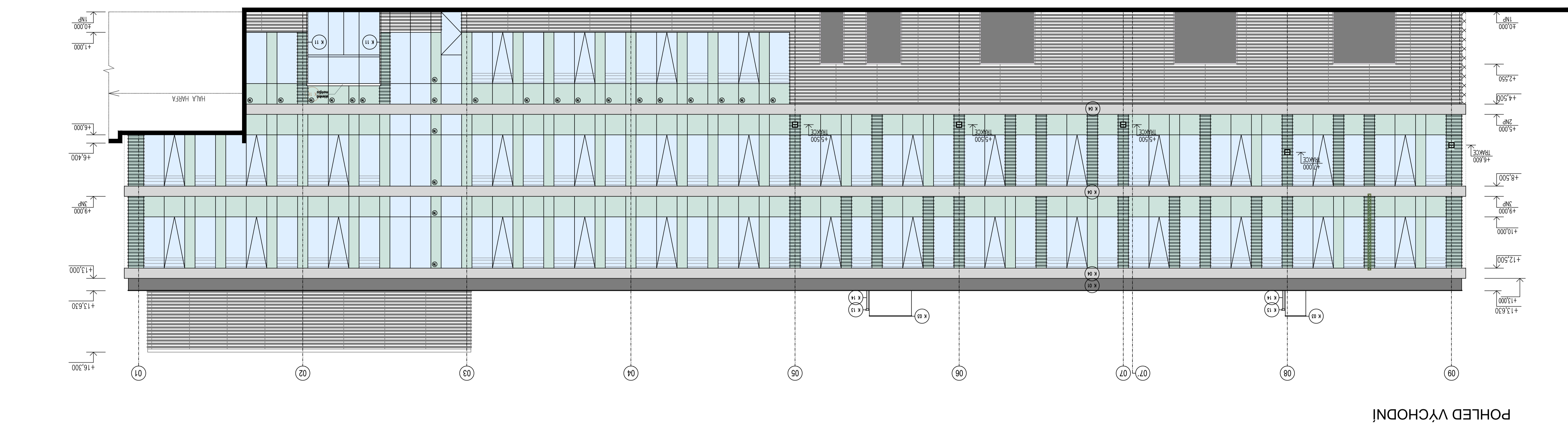
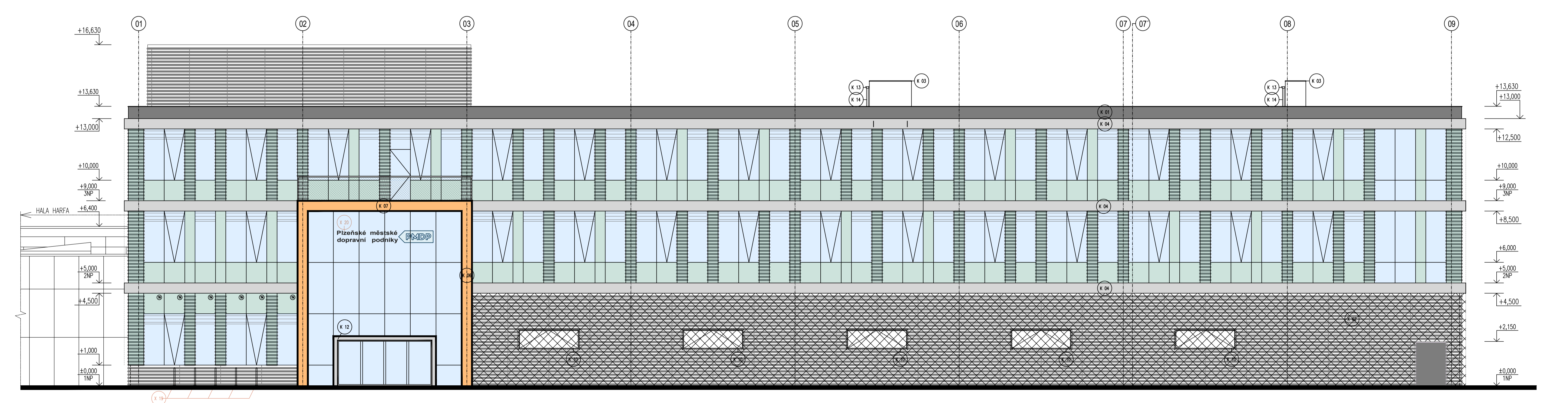


POHLED SEVERNÍ

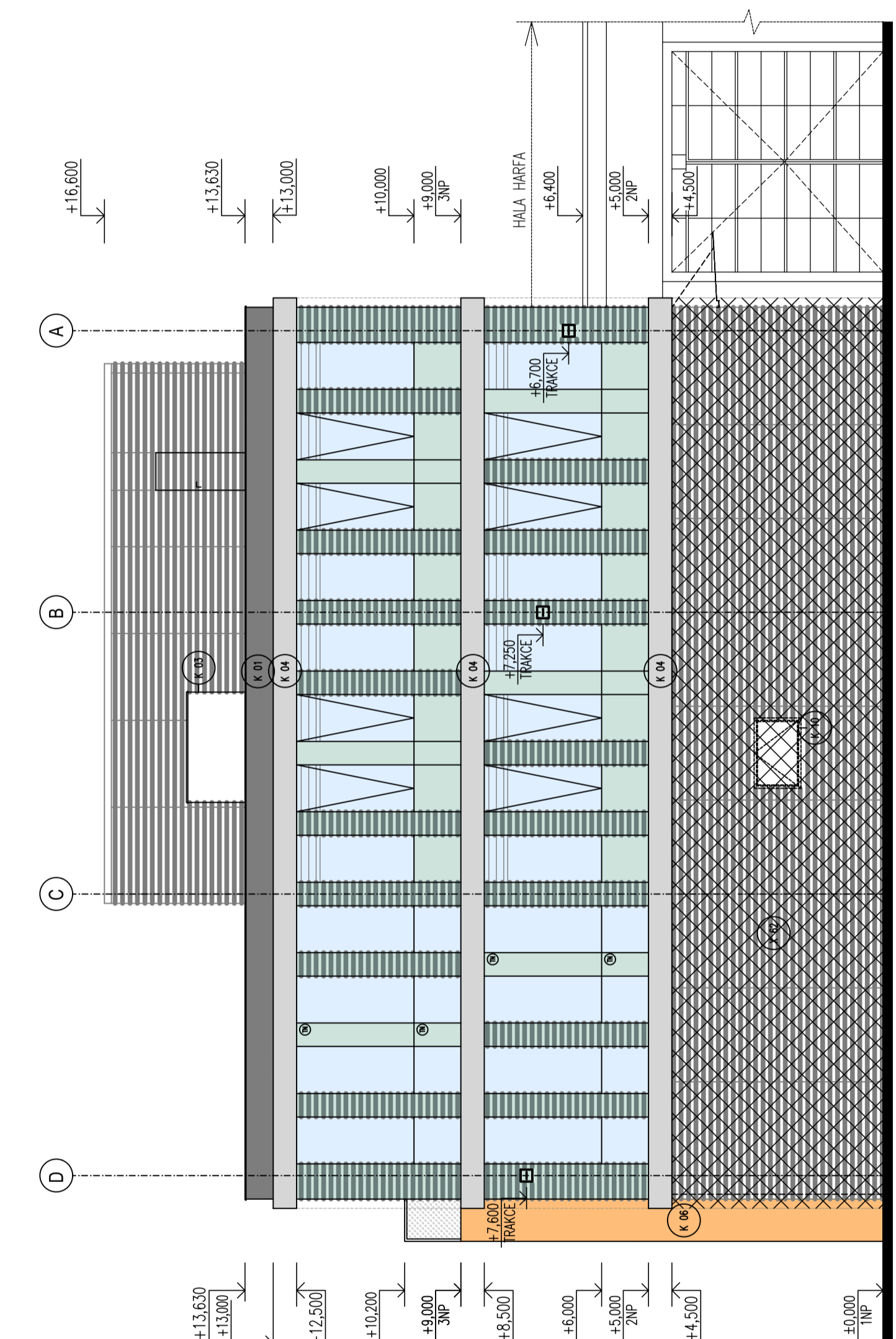


POHLED VÝCHODNÍ

POHLED ZÁPADNÍ



POHLED JIŽNÍ



LEGENDA MATERIÁLŮ

ZNAČKA	MATERIÁL
[Symbol]	STRUKTURÁLNÍ ZASKLENÍ - TROUSKO - PRŮHLÉDNÉ (W10) OKNA
[Symbol]	STRUKTURÁLNÍ ZASKLENÍ - TROUSKO - NEPRŮHLÉDNÉ (W11)
[Symbol]	STRUKTURÁLNÍ ZASKLENÍ - DVOUSKLO - NEPRŮHLÉDNÉ (W12)
[Symbol]	OBKLAD LAMELAMI - TMAVÉ SEDA RAL 7043
[Symbol]	OBKLAD LAMELAMI (PŘED SKLEM) (Z9) (Z10) (Z11)
[Symbol]	OBKLAD LAMELAMI (V INTERIERU ZA SKLEM NA POHLEDU)
[Symbol]	NEREZOVÁ SÍŤOVÁ TRELAŽ (X62)
[Symbol]	OPLECHOVÁNÍ - HLINÍKOVÝ PLECH - STŘÍBRNÁ RAL 9006
[Symbol]	OPLECHOVÁNÍ - HLINÍKOVÝ PLECH - TMAVÉ SEDA RAL 7043
[Symbol]	OPLECHOVÁNÍ - HLINÍKOVÝ PLECH - ORANŽOVÁ RAL 1003
[Symbol]	ZASKLENÍ ZABRÁDÍ - ČIRÉ SKLO
[Symbol]	ÚCHYTÝ TRAKCE - záměrnický výrobek Z02

1) TATO DOKUMENTACE SLUŽÍ JAKO PŘÍKLAD PRO DOPRAVNÍ DOKUMENTACI PRO VÝŠEŘ ZHOTOVITELÉ  
 2) NEJEDNÁ O SOUKAŠÍ ARCHITECTONICKÉ STAVĚNÍ ŘEŠENÍ JE JAKO PŘÍKLAD VÝŠEŘ S KTEROU JE NUTNO KOORDINOVAT STAVĚNÍ PRÁCE A KTERÁ JE NADŘAZENA TOMUTO VÝŠEŘI (ZEMĚNA PK S OHLÉDNUTÍM NA MATERIÁLOVÉ A BAREVNÉ ŘEŠENÍ NEMO UMÍSTĚNÍ A TIP JEDNOTLIVÝCH VÝŠEŘŮ)  
 3) PŘÍKLADY TVOŘÍ LEHKÝ OBVOZOVÝ PŮDÍ

± 0,000 = 342,930

POLOHOVÝ SYSTÉM: JTSK  
 VÝŠKOVÝ SYSTÉM: BpV

OBJEDNATEL: Příznavé městské dopravní podniky <b>PMDDP</b>		Příznavé městské dopravní podniky, a.s. Dělnického nádraží 920/12 301 00 Pízeň - Východní Předměstí	
společnost "MP" + MMD - Vozovna Slovany, společnost 2:		společnost 2:	
<b>METROPROJEKT Praha a.s.</b> nám. I. P. Pavlova 217/86 120 00 Praha 2 tel.: +420 296 154 105 www.metroprojekt.cz		<b>Mott MacDonald CZ, spol. s r.o.</b> Národní 984/15 110 00 Praha 1 tel.: +420 221 412 800 www.mottmac.com	
IHP: Ing. Jan Kočí tel: 296 154 401 Stupeň: DPS		Podpis: <i>Jan Kočí</i> <b>REKONSTRUKCE VOZOVNY SLOVANY</b> Pízeň, Slovanská alej 35	
Zpracovatelství ústav: <b>APS PROJEKT P+Z</b> Mladobětež 103/116, 142 00 Praha 4 Tel: 802 198 019, info@apsprojekt.cz, www.apsprojekt.cz		Název ústavu: <b>E. Stavební část - stavební soubory SO III Provozně-administrativní budova (PAB) E.1 Objekt pozemních staveb SO PAB 04 Provozně-administrativní budova</b>	
Ověřující projektant: Ing. arch. Pavel Dražan Vyrovnal: Ing. arch. Pavel Dražan Štětí: V202039 Datum: 112019 Formát: 14 x A4 Měřítko: 1:100		Název přílohy: <b>SO PAB 04/1 Stavebně-architektonické řešení POHLEDY</b>	
Číslo přílohy: - Číslo přílohy: - Číslo přílohy: -		Číslo přílohy: - Číslo přílohy: - Číslo přílohy: -	
19 7246 006 07 03 01		011	