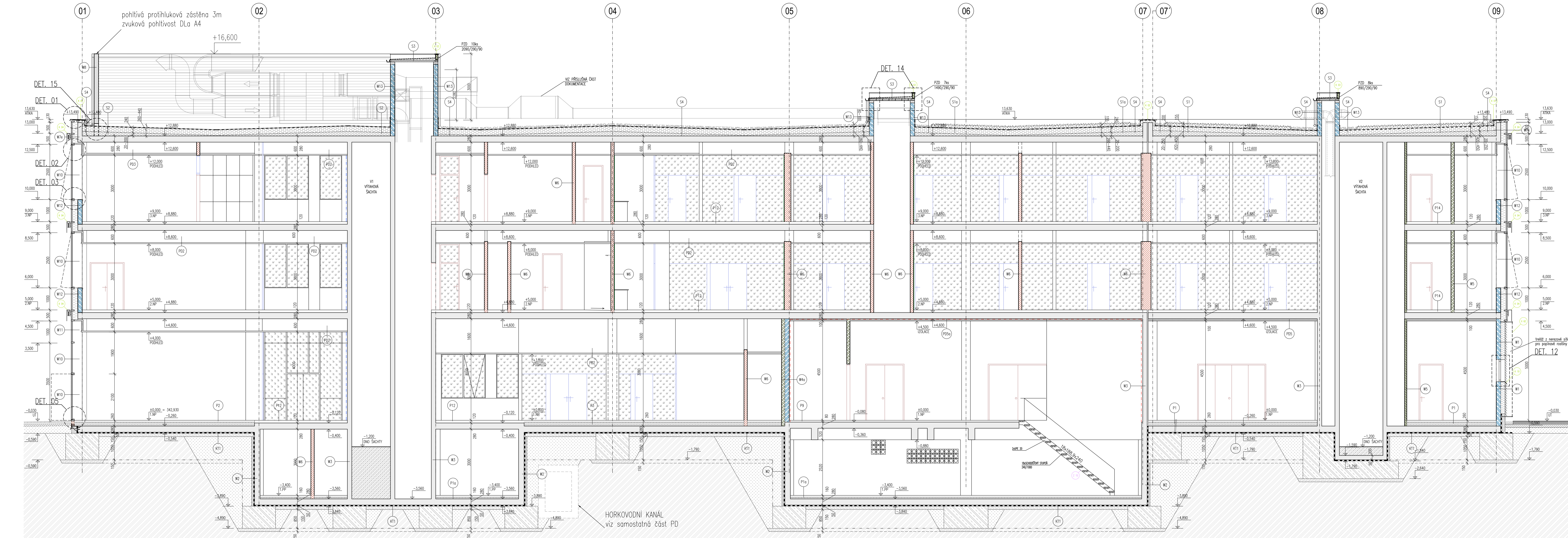


ŘEZ A-A - PODÉLNÝ



PRVEK	KS
PZD 2090/290/90	10
PZD 1490/290/90	7
PZD 890/290/90	8

ZNAČKA	MATERIÁL
[Symbol]	ŽELEZOBETONOVÉ NOSNÉ KONSTRUKCE
[Symbol]	ŽELEZOBETON
[Symbol]	BETON PROSTÝ
[Symbol]	BETON LEHČENÝ (VÝPLŇOVÝ)
[Symbol]	VÝPLŇOVÉ ZDVO, POROBETON U.100, 150, 200
[Symbol]	POROBETONOVÁ VÝZDÍVKA P650
[Symbol]	PROTIHLUKOVÁ STĚNA ref. Isproscom, rec.plast., pohltivost M4
[Symbol]	PRŮČKY tl. 150-100mm SDK (SDK konst., opětlébní)
[Symbol]	PRŮČKY SKLENĚNÉ
[Symbol]	POLYSTYREN EPS
[Symbol]	POLYSTYREN XPS
[Symbol]	POLYSTYREN PIR
[Symbol]	MINERÁLNÍ TEPELNÁ IZOLACE
[Symbol]	HYDROIZOLACE
[Symbol]	PŮVODNÍ TERÉN

ZNAČKA	MATERIÁL	SKLADBA
[Symbol]	OBKLADKY KERAMICKÉ	Po1
[Symbol]	OBKLAD PLECHEM - POHLEDOVÝ	Po2
[Symbol]	STĚRKA POHLEDOVÁ	Po3
[Symbol]	PLECHOVÁ CLONA	Po4

± 0,000 = 342,930
 POLOHOVÝ SYSTÉM: JTSK
 VÝŠKOVÝ SYSTÉM: BpV

OBLÉHATEL: Pízeňské městské dopravní podniky		Pízeňské městské dopravní podniky, a.s. Denisova nádraží 5200/12 301 00 Pízeň - Východní Předměstí	
Odběratel: Ing. Jan Kočí tel.: 296 154 401 E-mail: jko@metroprojekt.cz		Odběratel: E. Stavební část - stavební soubory SOD III Provozně-administrativní budova (PAB) E.1 Objekt pozemních staveb SO PAB 04 Provozně-administrativní budova	
Odběratel: Ing. Petr Pavlík tel.: +420 296 154 105 www.metroprojekt.cz		Odběratel: Mott MacDonald CZ, spol. s r.o. Národní 984/15 110 00 Praha 1 tel.: +420 221 412 800 www.mottmac.com	
Odběratel: Ing. arch. Pavel Dražan Datum: 112019 Měřítko: 1:50		Odběratel: SO PAB 04/1 Stavební-architektonické řešení ŘEZ PODÉLNÝ A-A	