

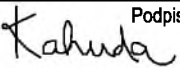

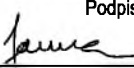


OBJEDNATEL:	Plzeňské městské dopravní podniky 	Plzeňské městské dopravní podniky, a.s. Denisovo nábřeží 920/12 301 00 Plzeň - Východní Předměstí
-------------	--	--

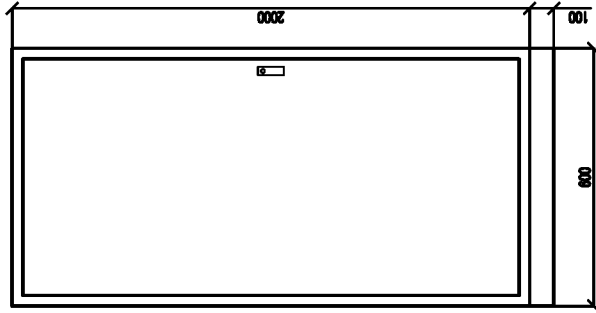
společnost "MP + MMD - Vozovna Slovany", společník 1:	společník 2:	Souprava číslo:
 METROPROJEKT Praha a.s. nám. I. P. Pavlova 2/1786 120 00 Praha 2 tel.: +420 296 154 105 WWW.metroprojekt.cz	M MOTT MACDONALD www.mottmac.com Mott MacDonald CZ, spol. s r.o. Národní 984/15 110 00 Praha 1 tel.: +420 221 412 800	

HIP:	Podpis:	Název a účel díla:
Ing. Jan Kočí		REKONSTRUKCE VOZOVNY SLOVANY Plzeň, Slovanská alej 35
tel.: 296 154 401		
Stupeň: DPS		

Zpracovatelský útvar:	Název části díla:	E. E.5
tel.: +420 296 154 158	E. Stavební část - stavební soubory SOD II Objekty odstavu tramvají (ODT) E.5 Elektro a sdělovací objekty	
Vedoucí útvaru: Ing. Jan Kahuda	Podpis: 	

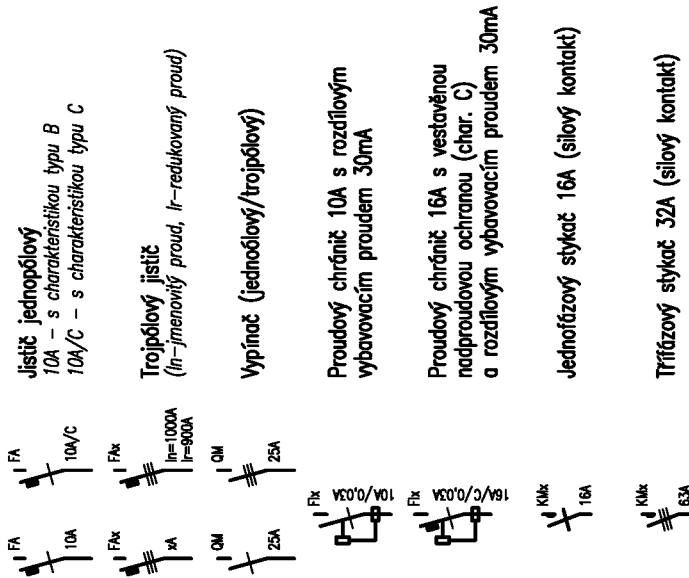
Odpovědný projektant:	Podpis:	Název přílohy:	Změna:
Ing. Radek Procházka		SO ODT 26 Areálové osvětlení PODRUŽNÝ ROZVADĚČ RAO	-
Vypracoval: David Janura	Podpis: 		Číslo příl.:
Skart. znak: V20/2039	Datum: 11/2019		101
Počet formátů: 3x A4	Měřítko: -	IČD: 19 7246 006 06 07 04-05	

Rozvaděč RAO čelní pohled



PROVEDENÍ: SCHRACK RAK
skříňový, oceloplechový, 1 pole
rám a dveře z ocelového plechu
KRYTÍ: IP55/20
ROZMĚRY (š/v/h): 600x2000x400
POŽÁR.OODOLNOST: -
ZKRAT.OODOLNOST: 10kA

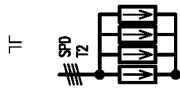
LEGENDA:



POZNÁMKY:

Vývody z příslušných svorkovnic (jednotlivé vodiče) budou označeny návlačkami s nesmazatelným popisem: každý kabel bude označen příslušným štítkem, který bude obsahovat označení rozváděče, typ a dimenzi kabelu a určení napájeného zařízení. Před realizací prováděcí firma ověří, zda skutečně dodávaná zařízení včetně všech el. parametrů odpovídají této projektové dokumentaci a v případě nutnosti upraví zapojení !!!

Průchodka (dimenze dle kabelu)



Přepětová ochrana 2.stupně



Svorkovnice ovládacích obvodů



Impulsní / časové relé (obecně)

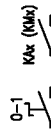


Cívka stykače / relé

Časové relé se zpožděným (nastavitelným) přítlahem a odpadem

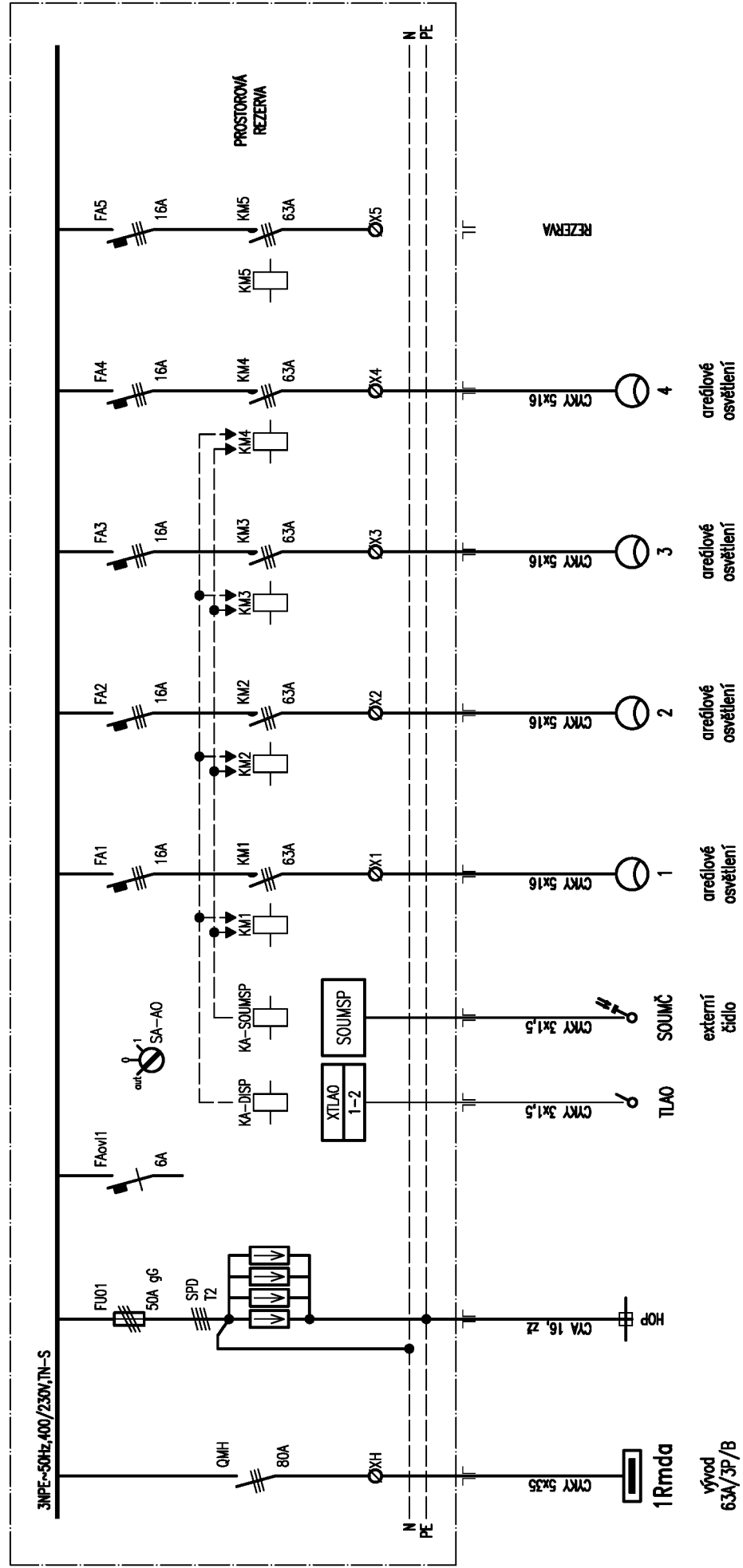


Kontakt přepínače / relé (stykače)



← pokračování

Rozvaděč RAO



AKCE: Rekonstrukce vozovny Slovany, Plzeň
SOD 26 Areálové osvětlení (ODT)

SCHEMA:

Rozvaděč areálového osvětlení RAO

LIST: 2/2

DATUM: 19. prosince 2019
 VYPRACOVAL: Radek Procházka