

Kolej 5 M 1:250/25
km 0.000000 - km 0.194583

- nivela - návrh
- stávající terén
- betonová deska
- zemití těleso
- poloha srdcovky

KÓTY NIVELETY:

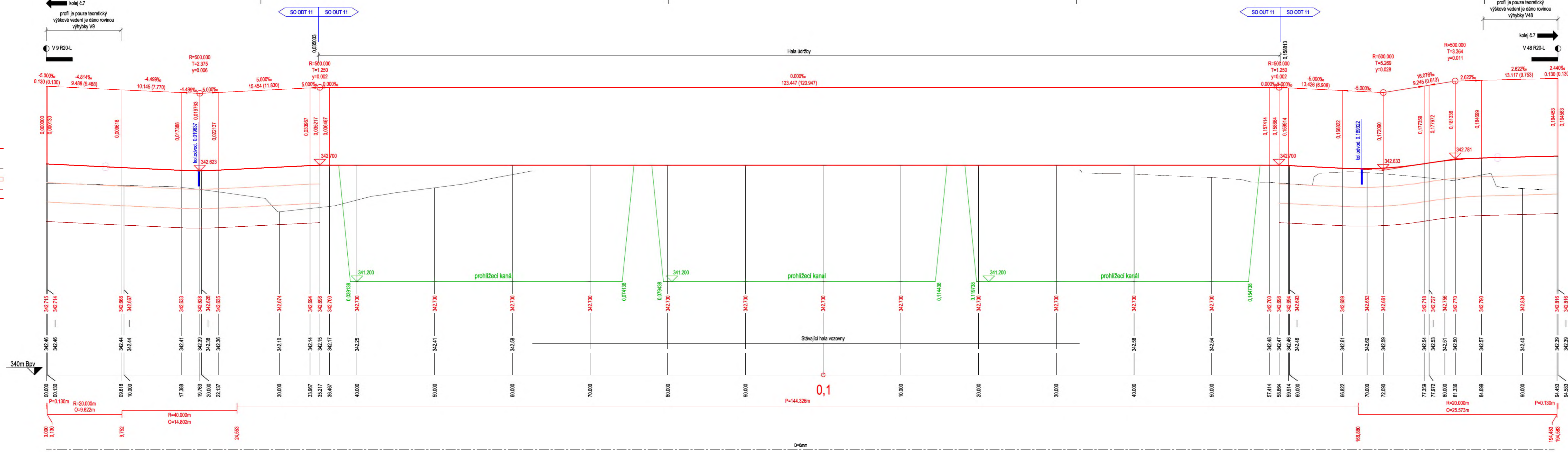
KÓTY TERÉNU:

SROVNÁVACÍ ROVINA:

STANČENÍ:

SMĚROVÉ POMĚRY:

PŘEVÝŠENÍ KOLEJE:
LEVÁ KOLEJNICE
PRAVÁ KOLEJNICE
OSA KOLEJE



Kolej 6 M 1:250/25
km 0.000000 - km 0.177921

- nivela - návrh
- stávající terén
- betonová deska
- zemití těleso
- poloha srdcovky

KÓTY NIVELETY:

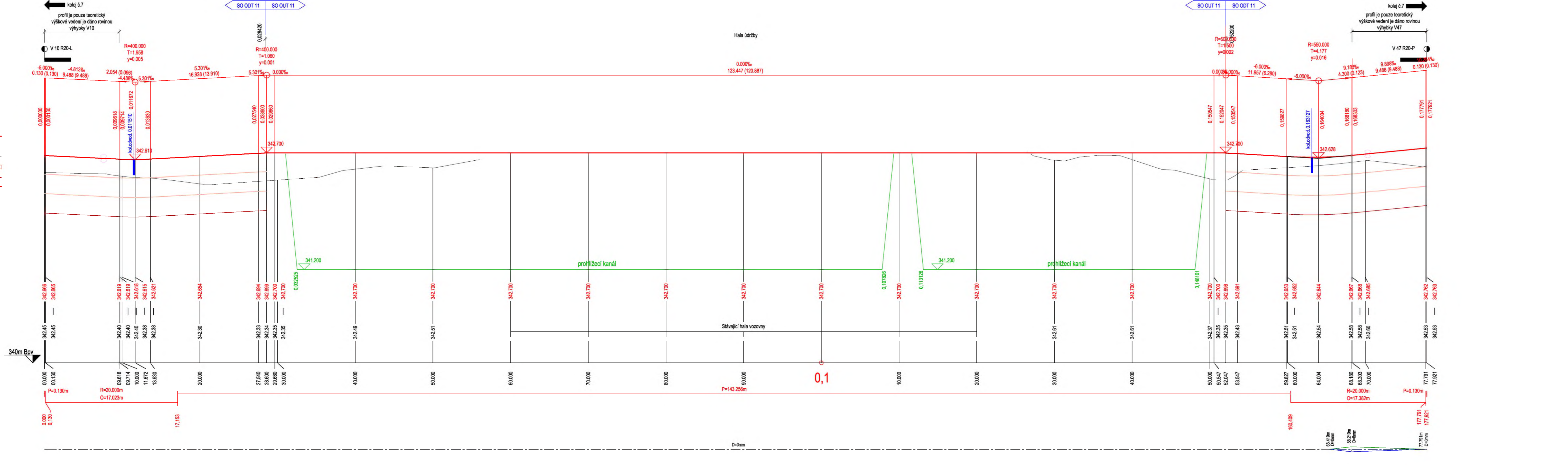
KÓTY TERÉNU:

SROVNÁVACÍ ROVINA:

STANČENÍ:

SMĚROVÉ POMĚRY:

PŘEVÝŠENÍ KOLEJE:
LEVÁ KOLEJNICE
PRAVÁ KOLEJNICE
OSA KOLEJE



Kolej 7 M 1:250/25
km 0.000000 - km 0.232748

- nivela - návrh
- stávající terén
- betonová deska
- zemití těleso
- poloha srdcovky

KÓTY NIVELETY:

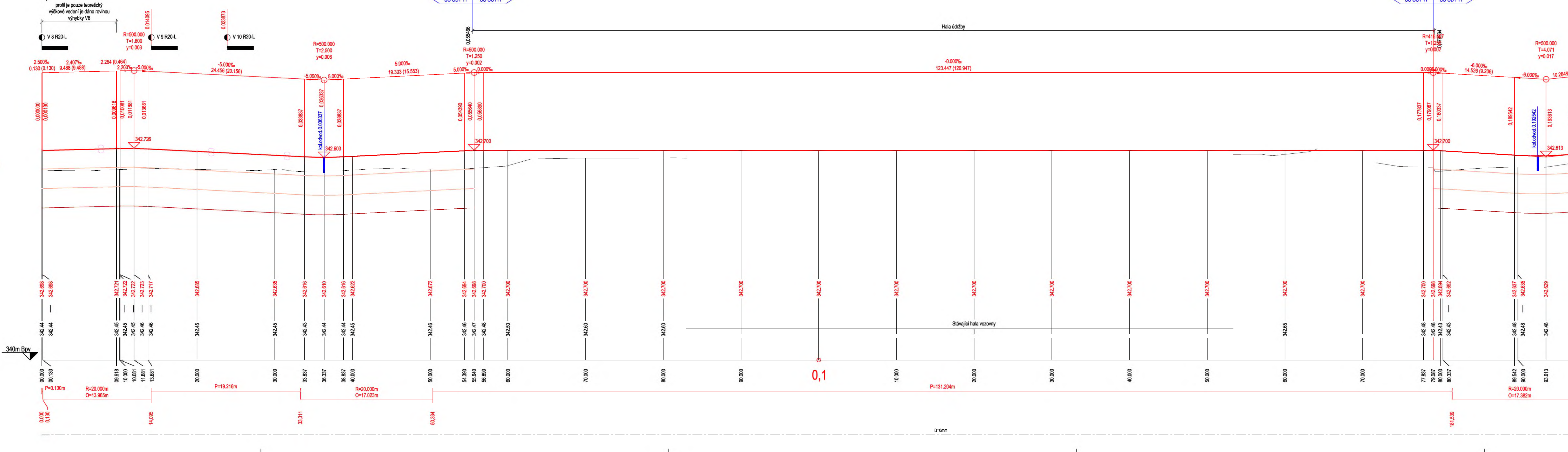
KÓTY TERÉNU:

SROVNÁVACÍ ROVINA:

STANČENÍ:

SMĚROVÉ POMĚRY:

PŘEVÝŠENÍ KOLEJE:
LEVÁ KOLEJNICE
PRAVÁ KOLEJNICE
OSA KOLEJE



OUBEDNATEL: Pišeňské městské dopravní podniky Denisovo náměstí 920/12 301 00 Pišeň - Východní Předměstí		Pišeňské městské dopravní podniky, a.s. Denisovo náměstí 920/12 301 00 Pišeň - Východní Předměstí	
společnost MFO - MMD - Vozovna Slovany, spol. s r.o. METROPROJEKT Praha a.s. nám. J. P. Pavlova 2/1786 120 00 Praha 2		společnost Z: Mott MacDonald CZ, spol. s r.o. Národní 984/15 110 00 Praha 1 tel.: +420 296 154 105 www.mottmac.com	
HP: Ing. Jan Koží tel.: 296 154 401 Stupeň:		Název a číslo díla: REKONSTRUKCE VOZOVNY SLOVANY Plzeň, Slovanská alej 35	
Zpracovatelství území: Mott MacDonald CZ, spol. s r.o. tel.: +420 221 412 800		Název části díla: E. Stavební část - stavební soubory SOD II Objektů odstavu tramvají (ODT) E.3 Objektů tramvajové trati a pozemních komunikací SO ODT 11/1 Tramvajové tratě - Etapa 1 SO ODT 11/2 Tramvajové tratě - Etapa 2	
Vedoucí území: Ing. Michal Babie		Podpis:	
Odpovědný projektant: Ing. Ondřej Maroš		Podpis:	
Vypracoval: Ing. Lucie Slégová		Podpis:	
Datum: 11/2019		Podélné profily - kol.5-7	
Formát: 18xA4		Měřítko: 1:250/25	
Číslo: 19		Datum: 7246	
Strana: 006		List: 06	
Značka: 01		Číslo: 004B	