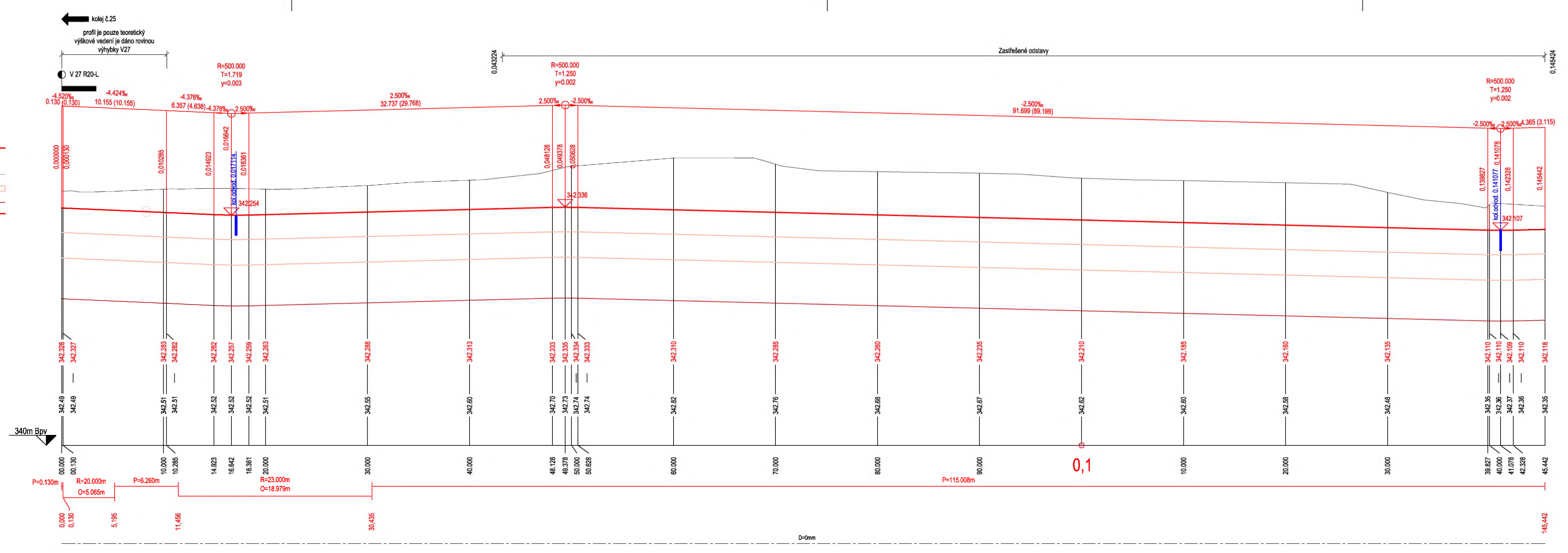


Kolej 23 M 1:250/25  
km 0.000000 - km 0.145442

- nivela - návrh
- stávající terén
- betonová deska
- zemní těleso
- poloha srdcovky

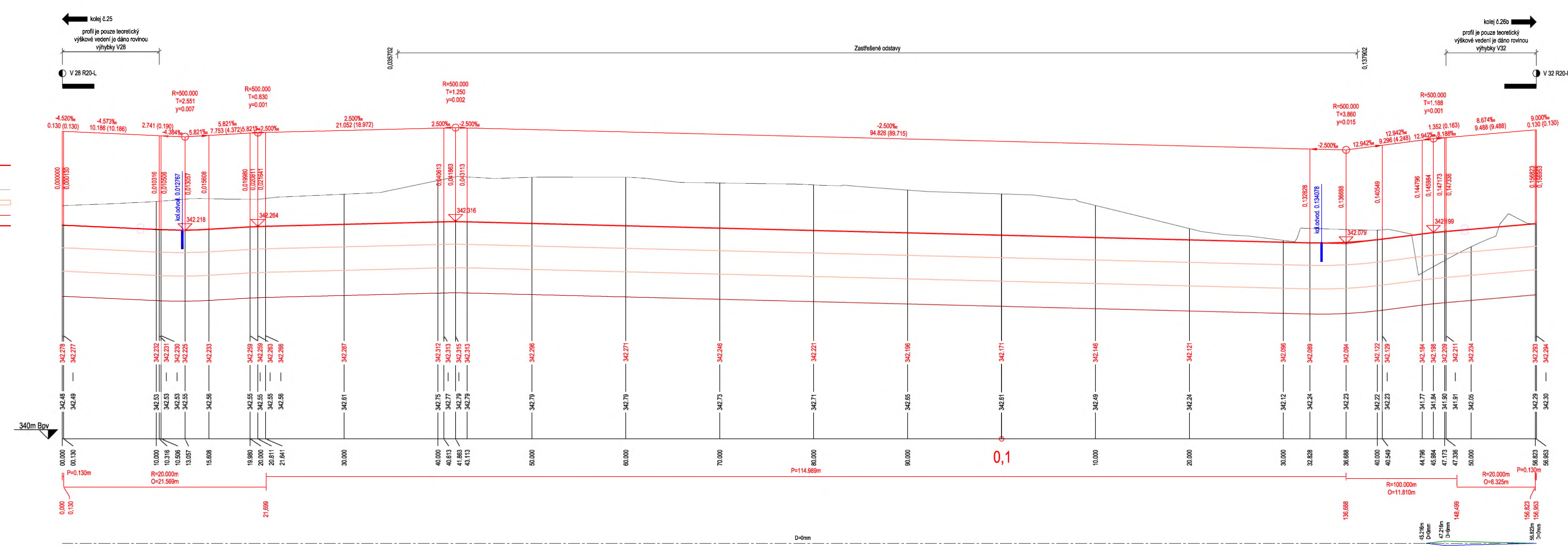
- KÓTY NIVELETY:
- KÓTY TERÉNU:
- SROVNÁVACÍ ROVINA:
- STANIČNÍ:
- SMĚROVÉ POMĚRY:
- PŘEVÝŠENÍ KOLEJE:
- LEVÁ KOLEJNICE
- PRAVÁ KOLEJNICE
- OSA KOLEJE



Kolej 24 M 1:250/25  
km 0.000000 - km 0.156953

- nivela - návrh
- stávající terén
- betonová deska
- zemní těleso
- poloha srdcovky

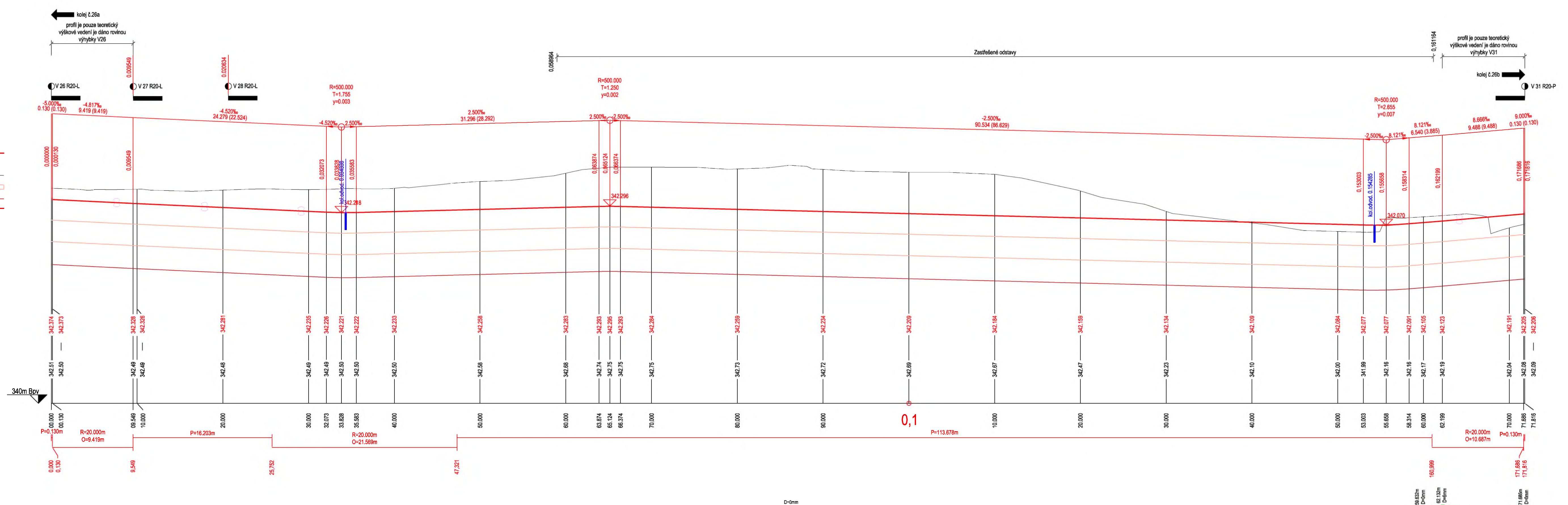
- KÓTY NIVELETY:
- KÓTY TERÉNU:
- SROVNÁVACÍ ROVINA:
- STANIČNÍ:
- SMĚROVÉ POMĚRY:
- PŘEVÝŠENÍ KOLEJE:
- LEVÁ KOLEJNICE
- PRAVÁ KOLEJNICE
- OSA KOLEJE



Kolej 25 M 1:250/25  
km 0.000000 - km 0.171816

- nivela - návrh
- stávající terén
- betonová deska
- zemní těleso
- poloha srdcovky

- KÓTY NIVELETY:
- KÓTY TERÉNU:
- SROVNÁVACÍ ROVINA:
- STANIČNÍ:
- SMĚROVÉ POMĚRY:
- PŘEVÝŠENÍ KOLEJE:
- LEVÁ KOLEJNICE
- PRAVÁ KOLEJNICE
- OSA KOLEJE



OBEDNATEL: Pízeňské městské dopravní podniky <b>PMDD</b>		Pízeňské městské dopravní podniky, a.s. Denišovo náměstí 520/12 301 00 Pízeň - Východní Předměstí	
společnost "MP + MMD - Vozovna Slovány", společník 1: <b>METROPROJEKT Praha a.s.</b> nář. 1. P. Papežova 2/1786 120 00 Praha 2 tel.: +420 296 154 105 www.metroprojekt.cz		společnost 2: <b>Mott MacDonald CZ, spol. s r.o.</b> Národní 984/15 110 00 Praha 1 tel.: +420 221 412 800 www.mottmac.com	
HP: Ing. Jan Kočí tel.: 296 154 401 Stupeň: DPS		Název a číslo díla: <b>REKONSTRUKCE VOZOVNY SLOVANY</b> Pízeň, Slovanská alej 35	
Zpracovatelský úhel: Mott MacDonald CZ, spol. s r.o. tel.: +420 221 412 800 Vedoucí úhel: Ing. Michal Babič		Název část díla: E. Stavební část - stavební soubory SOD II Objekty odstavu tramvají (ODT) E.3 Objekty tramvajové trati a pozemních komunikací SO ODT 11/1 Tramvajová trať - Etapa 1 SO ODT 11/2 Tramvajová trať - Etapa 2	
Odpovědný projektant: Ing. Ondřej Mareš Výpracoval: Ing. Lucie Šteglíková		Název přílohy: Podélné profily - kol.23-25	
Forma: V20/2039 Měřítko: 1:250/25		Datum: 11/2019	
Formát: 15x44		KčD: 19 7246 006 06 05 01	