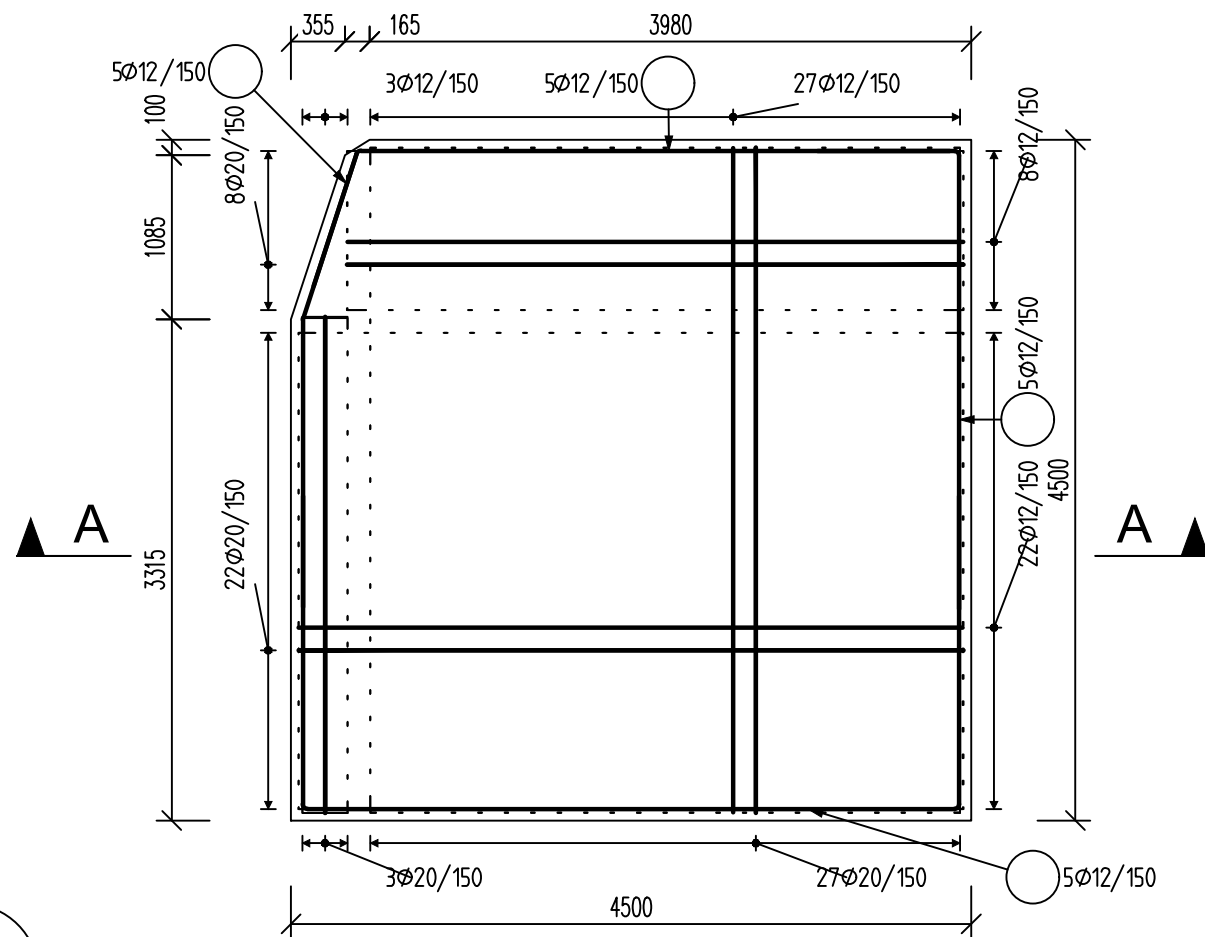


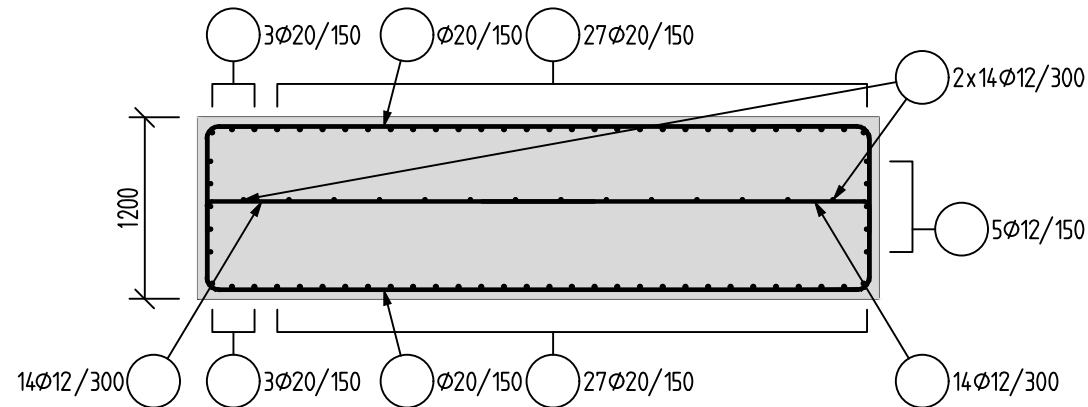
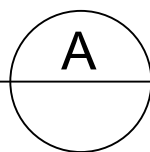
Půdorys

1:50






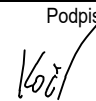



Řez

1:50



Výkaz výztuže	1 Ks	
Ø výztuže (mm)	12	20
hmotnost (kg)	618,2	1016,4
celková hmotnost (kg)	1634,6	

Tato dokumentace slouží jako podklad k zadávací dokumentaci pro výběr zhotovitele

OBJEDNATEL: Plzeňské městské dopravní podniky 		Plzeňské městské dopravní podniky, a.s. Denisovo nábřeží 920/12 301 00 Plzeň - Východní Předměstí		
společnost "MP + MMD - Vozovna Slovany", společník 1:  METROPROJEKT Praha a.s. nám. I. P. Pavlova 2/1786 120 00 Praha 2 tel.: +420 296 154 105 www.metroprojekt.cz		společník 2:  Mott MacDonald CZ, spol. s r.o. Národní 984/15 110 00 Praha 1 tel.: +420 221 412 800 www.mottmac.com		Souprava číslo:
HIP: Ing. Jan Kočí tel.: 296 154 401 Stupeň: DPS	Podpis: 	Název a účel díla: REKONSTRUKCE VOZOVNY SLOVANY Plzeň, Slovanská alej 35		
Zpracovatelský útvar:  Na Vyhliďce 286/64, 190 00 Praha 9 tel: 736 535 478, www.agile-ce.cz	Název části díla: E. Stavební část - stavební soubory SOD II Objekty odstavu tramvají (ODT) <i>E.1 Objekty pozemních staveb</i>	E. E.1		
Odpovědný projektant: Jan Tomšů, MSc CEng	Podpis: 	Název přílohy: SO ODT 03/3 Stavebně-konstrukční řešení - beton		Změna: -
Vypracoval: Ing. Petr Tomáš	Podpis: 	Výztuž patky - TYP 8		Číslo příl.: 011
Skart. znak: V20/2038	Datum: 11/2019	Počet formátů: 2xA4		Měřítko: 1:50
iČD:		19	7246	006
		06	03	03