

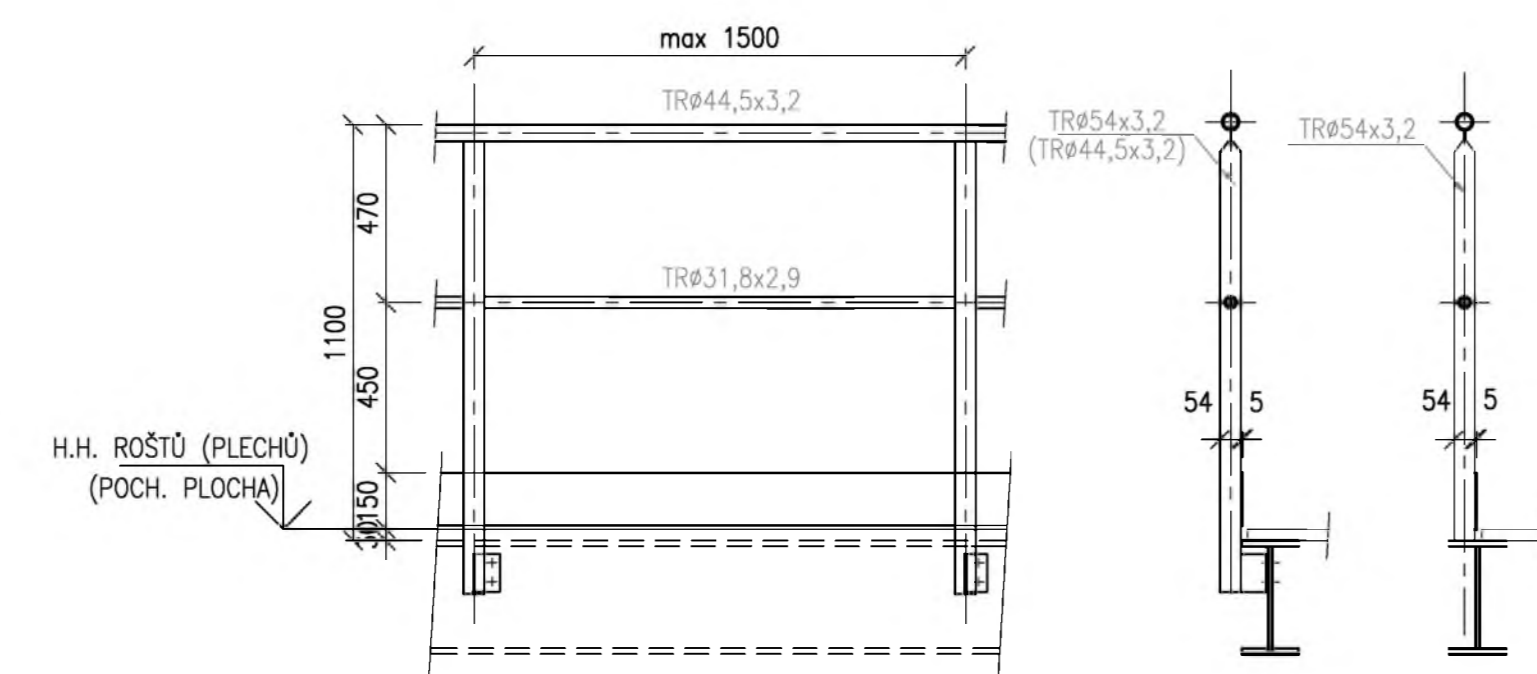
REKONSTRUKCE VOZOVNY SLOVANY

STAVEBNĚ KONSTRUKČNÍ ŘEŠENÍ – OCEL

PŮDORYS 2.NP
M 1:100

PŮDORYS LÁVEK

TYPICKÉ ZÁBRADLÍ:
1:20



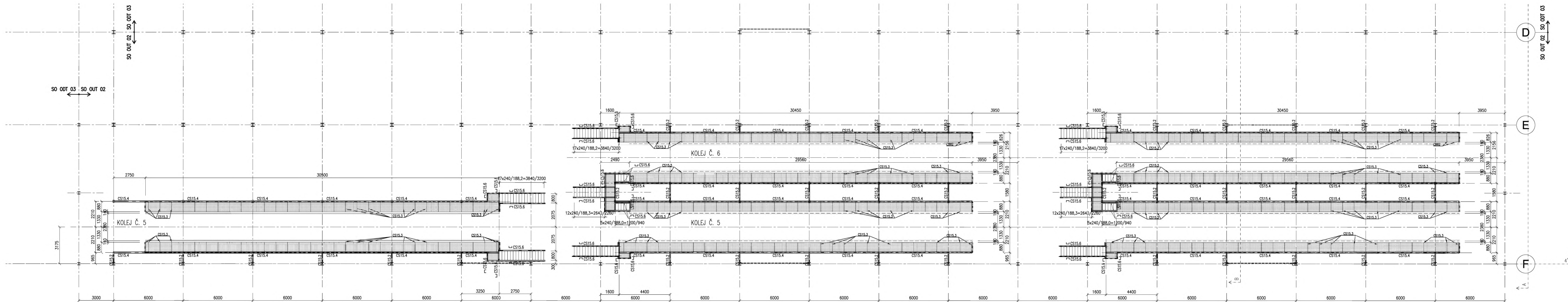
LÁVKY:	CS15.1	CS15.2	CS15.3	CS15.4	CS15.5 DG	CS15.6	CS15.7
TRHR 200/120/5.0	IPE 160	2xL60/5	TRHR 200/120/5.0	TR 876/3.6	U180	PL0 200/10	S235
S355	S235	S235	S235	S235	S235	S235	S235

POZNÁMKY:

ZÁKLADNÍ NORMY:

- ČSN EN 1990 ZÁSADY NAVRHOVÁNÍ KONSTRUKCÍ
 - ČSN EN 1991-1-X ZATÍŽENÍ KONSTRUKCÍ
 - ČSN EN 1993-1-X NAVRHOVÁNÍ OCELOVÝCH KONSTRUKCÍ
 - ČSN EN 1090-2 PROVÁDĚNÍ OCELOVÝCH KONSTRUKCÍ A HLINÍKOVÝCH KONSTRUKCÍ
- MATERIÁL :
- OCELOVÁ KONSTRUKCE JE NAVRŽENA Z OCELE S355 J2+N (POKUD NEJÍ UVEDENO JINAK) DLE EN 10025-2, UŽITÉ PRŮŘEZY DLE EN 10210-1
 - ŠROUBY KVALITY 8.8, VŠECHNY ŠROUBY, MATICE A POLOŽKY POZINKOVÁNY
 - SPOJE :
 - VŠECHNY DÍLENSKÉ STYKY JSOU SVAŘOVANÉ, MONTÁŽNÍ STYKY ŠROUBOVANÉ
 - MATERIÁL NA SVAŘOVÁNÍ DLE PŘÍSLUŠNÝCH NŮREM
 - KOTVENÍ K BET. KONSTRUKCI POMOCÍ DODATEČNĚ VRTANÝCH CHEMICKÝCH KOTEV
 - MATERIÁL NA POLITÍ SLOUPŮ DLE ČSN EN 1090-2, ČL.5.8
- VÝROBA A MONTÁŽ :
- TENTO VÝKRES SLUŽÍ JAKO PODKLAD PRO ZPRACOVÁNÍ VÝROBNÍ A MONTÁŽNÍ DOKUMENTACE
 - VÝROBA A MONTÁŽ OCELOVÉ KONSTRUKCE MUSÍ BÝT PROVĚDĚNA DLE VÝROBNÍ A MONTÁŽNÍ DOKUMENTACE PROVĚZENÉ SPECIALIZOVANOU FIRMOU A DLE ČSN EN 1090-2 "PROVÁDĚNÍ OCELOVÝCH KONSTRUKCÍ A HLINÍKOVÝCH KONSTRUKCÍ"
 - TŘÍDA PROVĚZENÍ EXC3 DLE EN 1090-2
 - KONSTRUKCE BUDE VOVNĚ PROPOJENA - V KAŽDÉM STYKU BUDE ALESPŮR V JEDNOM ŠROUBU VEJŠROVÁ PODOPLAŽA VŽDY POD PODOPLAŽOU I POD ŠROUBOVOU HLAVOU

- TRAPEZOVÝ PLECH PŘÍPOJIT K OCELOVÉ KONSTRUKCI V KAŽDÉ VLNĚ SAMOVRTNÝMI ŠROUBY. V ČÁSTI HARRY (TRAP.PLECH VÝŠKY 150mm) POTOM MÍN. DVĚMA ŠROUBY V JEDNĚ VLNĚ, MÍN. 150mm VZDÁLENÝCH OD SEBE, NAŘR.
- PRO TL OK < 4mm EJOT J72-6-5.5x22-V16
- PRO TL OK 5-10mm EJOT J72-12-5.5x22-V16
- PRO TL OK > 10mm EJOT J72-6-3x32-V16
- VZÁJEMNĚ POZELNĚ SPOJIT MAX. PO 500mm ŠROUBY EJOT J72-2H-4-8x20-V14
- ZÁBRADLÍ NA VÝKRESECH KRESLENO POUZE SCHEMATICKY, PROVĚST DLE DETALU NA V.Č. 003
- POVRCHOVÁ ÚPRAVA OCELI :
- PŘÍPRAVA POVRCHU PRO POVALKY SE POŽADUJE STUPEŇ PŘÍPRAVY S₀₂ DLE ČSN EN ISO 8501-1
- KORÓZNÍ AGRESIVITA VNITŘNÍHO PROSTŘEDÍ C3 - STŘEDNÍ DLE ČSN EN ISO 9223
- KONSTRUKCE BUDE OPATŘENA OCHRANNÝM MATERIÁLEM SYSTÉMEM S ŽIVOTNOSTÍ VYSOKÁ DLE ČSN EN 13944-1 Až S
- ZÁKLADOVÉ KONSTRUKCE řešeny v SO OUT 02/3 Stavebně-konstruktivní řešení - beton



OBEDNATEL: Pízeňské městské dopravní podniky		Pízeňské městské dopravní podniky, a.s. Denislavovo nábřeží 920/12 301 00 Pízeň - Východní Předměstí	
společnost "MP + MMD - Vozovna Slovany", spol. s r.o. M METROPROJEKT Praha a.s. nám. I. P. Pavlova 2/1786 120 00 Praha 2 tel.: +420 296 154 105 www.metroprojekt.cz		společnost 2: M Mott MacDonald CZ, spol. s r.o. Národní 984/15 110 00 Praha 1 tel.: +420 221 412 800 www.mottmac.com	
HJP: Ing. Jan Kočí tel.: 296 154 401 Stupeň: DPS		Podpis: <i>Jan Kočí</i> REKONSTRUKCE VOZOVNY SLOVANY Pízeň, Slovanská alej 35	
Zpracovatelský útvar: STŘEDIŠKO S22 POZEMNÍCH STAVEB tel.: +420 296 154 330 Vedoucí útvar: Roman Dušek		Název části díla: E. Stavební část - stavební soubory SOD IV Objektů oprav a údržby tramvaj (OUT) E.1 Objektů pozemních staveb SO OUT 02 Halový údržby a oprav SO OUT 02/2 Stavebně-konstruktivní řešení - ocel	
Odpovědný projektant: Ing. Ondřej MUSIL		Podpis: <i>Ondřej Musil</i>	
Vyraboval: Ing. Klím Klím; Ing. Musil		Podpis: <i>Klím Klím; Ing. Musil</i>	
Štět: V20/2039		Datum: 11/2019	
Podlažka: 11xA4		Měřítko: 1:100	
IČD: 19		IČD: 7246	
IČD: 006		IČD: 08	
IČD: 03		IČD: 02	
IČD: 003			