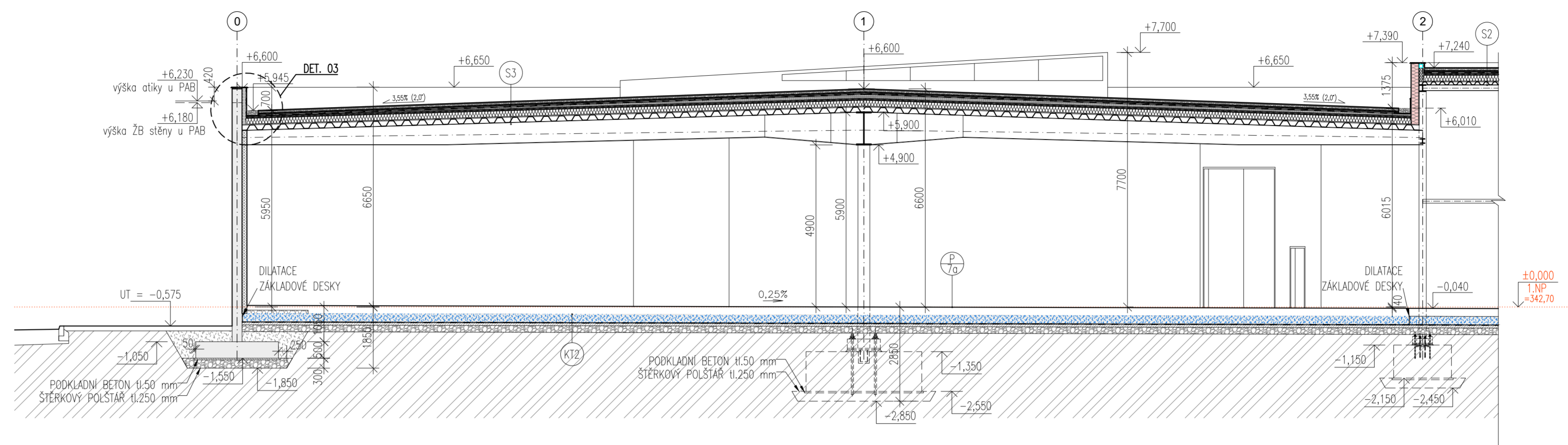
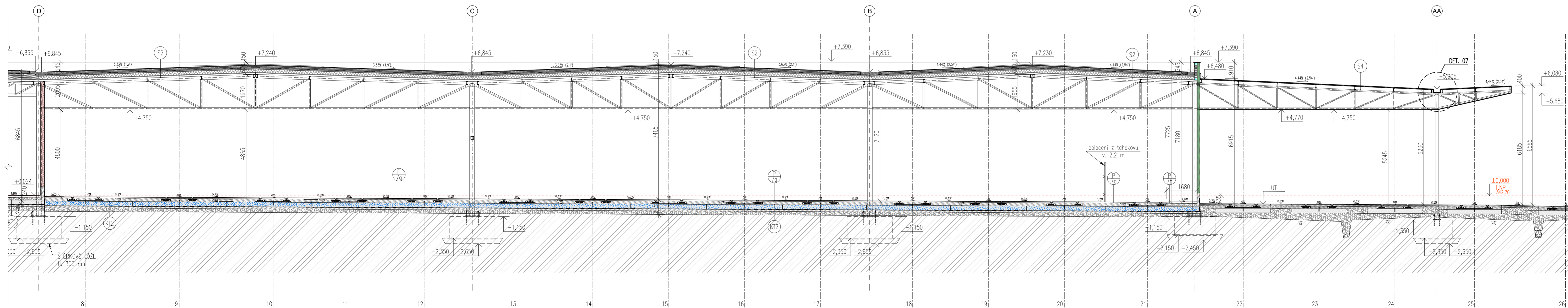


ŘEZ C-C



ŘEZ A-A



LEGENDA MATERIÁLŮ

ZNAČKA	MATERIÁL
	ŽELEZOBETONOVÁ KONSTRUKCE
	VLÁKNOBETONOVÁ KONSTRUKCE
	ZDIVO Z PÓROBETONOVÝCH TVRANIC (ref. YTONG) tl. 200 mm (ref. YTONG - P6-650)
	ZDIVO Z PÓROBETONOVÝCH TVRANIC tl. 100, 150 mm (ref. YTONG - P2-500)
	SDK KONSTRUKCE tl. 100, 150 mm (ref. KNAUF)
	SDK KONSTRUKCE - PROTIPOŽARNÍ OPLÁŠTĚNÍ (ref. KNAUF)
	SKLENĚNÁ STĚNA
	TEPELNÉ IZOLAČNÍ DESKY tl. 150 mm (ref. YTONG MULTIPOR)
	IZOLAČNÍ PANEL tl. 240 mm (ref. Trimotherm FTV)
	IZOLAČNÍ PANEL tl. 150 mm (ref. Trimotherm FTV)
	SENDVIČOVÁ KČE (PLECH+MINERÁLNÍ VATA+PLECH) tl. 150 mm
	MINERÁLNÍ VATA+PLECH tl. 180 mm
	POLYSTYREN EPS
	DŘEVO, OSB DESKY
	POLYSTYREN XPS
	ZELENÁ STŘECHA - ROZCHODNIKOVÉ ŘÍZKY + SEMENA
	KAČÍREK, STĚRKODŘT
	NÁŠYP, ZÁSYP
	MINERÁLNÍ VATA
	HYDROIZOLACE

POZNÁMKY:
 1. Tato dokumentace slouží jako podklad k zadávací dokumentaci pro výběr zhotovitele.
 2. Nedílnou součástí stavebně-architektonického řešení je projekt interiéru.
 3. Barevnosti a pozice koncových prvků nutno koordinovat s projektem interiéru.
 4. Výškové kóty terénu/podlahy v odstavcích vč. kolejí jsou přesnější řešeny v části "E.3 Objekty tramvajové trati a pozemních komunikací". Tato PD rovněž řeší výšky pro stavbu.
 5. Ocelová konstrukce je přesnější řešena ve "Stavebně konstrukčním řešení-ocel".
 6. ZB konstrukce a základové konstrukce jsou přesnější řešeny ve "Stavebně konstrukčním řešení-beton".
 7. U prostor s dílžbou uvažovat i soki ze stejného materiálu.
 8. Keramické obklady uvažovat až k podhledu.
 9. Dilatační spáry v základových deskách jsou naznačeny na výkrese I.N.P. a v řezech.
 Dilatační spáry podlah budou provedeny dle technologických požadavků výrobce.

+0,000=342,70

OBJEDNATEL: **Plzeňské městské dopravní podniky** **PMDP** **Plzeňské městské dopravní podniky, a.s.**
 Denisovo nábřeží 920/12
 301 00 Plzeň - Východní Předměstí

Společnost "MP + MMD - Vozovna Slovany", spol. s r.o. společnost 1: **METROPROJEKT Praha a.s.** společnost 2: **Mott MacDonald CZ, spol. s r.o.**
 nám. I. P. Pavlova 2/1786
 120 00 Praha 2
 tel.: +420 296 154 105
 www.metroprojekt.cz

Národní 984/15
 110 00 Praha 1
 tel.: +420 221 412 800
 www.mottmac.com

Suprava číslo: **E.1**

HIP: **Ing. Jan Kočí** Podpis: *Jan Kočí* Název a účel díla: **REKONSTRUKCE VOZOVNY SLOVANY**
 tel: **296 154 401**
 Stupeň: **DPS**
Plzeň, Slovanská alej 35

Zpracovatelský útvar: **APS PROJEKT PRAHA** Název přílohy: **E. Stavební část - stavební soubory SOD II Objekty odstavu tramvaj (ODT) E.1 Objekty pozemních staveb SO ODT 03 Remizovací haly**
 Mezilesní 1051/16, 142 00 Praha 4
 Tel: 602 196 019, info@apsprojekt.cz, www.apsprojekt.cz

Odpovědný projektant: **Ing. Petr Dražan** Podpis: *Petr Dražan* Název přílohy: **SO ODT 03/1 Stavebně-architektonické řešení**
 Vypracoval: **Ing. Veronika Klimešová** Podpis: *Veronika Klimešová*
 Štátní znak: **V202039** Datum: **112019**
 Formát: **12A4** Měřítko: **1:100** IČD: **19 7246 006 06 03 01**
 Změna: **-**
 Číslo příl.: **005**