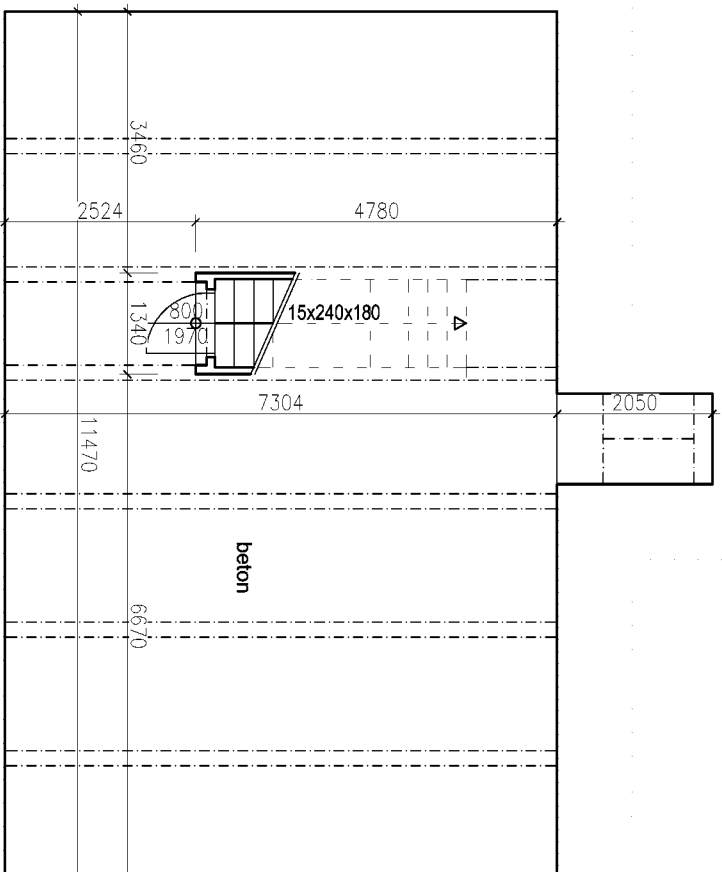


# PŪDORYS 1PP

1 : 100



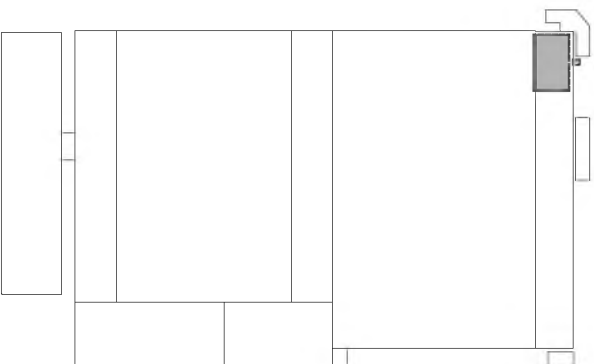



schéma objektu



## čistopis

OBJEDNATEL:  
**Pízeňské městské  
dopravní podniky**



**Pízeňské městské dopravní podniky, a.s.**  
Denísovo nábreží 920/12  
301 00 Pízeň - Východní Předměstí

společnost "MP + MMD - Vozovna Slovany", společník 1:  
**METROPROJEKT Praha a.s.**  
nám. I. P. Pavlova 2/1786  
120 00 Praha 2  
tel.: +420 296 154 105  
**METROPROJEKT** [www.metroprojekt.cz](http://www.metroprojekt.cz)

společník 2:  
**M** **Mott MacDonald CZ, spol. s r.o.**  
Národní 984/15  
110 00 Praha 1  
tel.: +420 221 412 800  
**MOTT** **MACDONALD** [www.mottmac.com](http://www.mottmac.com)

Souprava číslo:

HIP:

Podpis:

Název a účel díla:

Ing. Jan Kočí

tel.: **296 154 401**

Stupeň:

**DPS**

**REKONSTRUKCE VOZOVNY SLOVANY**

**Pízeň, Slovanská alej 35**

Zpracovatelský úvar:

**S 80**

Název části díla:

**E. Stavební část - stavební soubory  
SOD II Objekty odstavu tramvají (ODT)  
E.1 Objekty pozemních staveb**

**E.  
E.1**

Vedoucí úvaru:

Podpis:

Ing. Jakub Huml

Odpovědný projektant:

Podpis:

Název přílohy:

Ing. Zdeněk Veselý

Vypracoval:

Podpis:

Ing. Z. Veselý, M. Palasová

Změna:

-

Číslo příl.:

Skart. znak: **V20/2039**  
Datum: **11/2019**

**SO ODT 00-00 Demolice**

**05 - Hala vozovny průjezdná  
Půdorys 1.PP**

Počet formátů:

**10xA4**

Měřítko:

**1:100**

ČD:

**19**

**7246**

**006**

**06**

**01**

**02**

**002**