

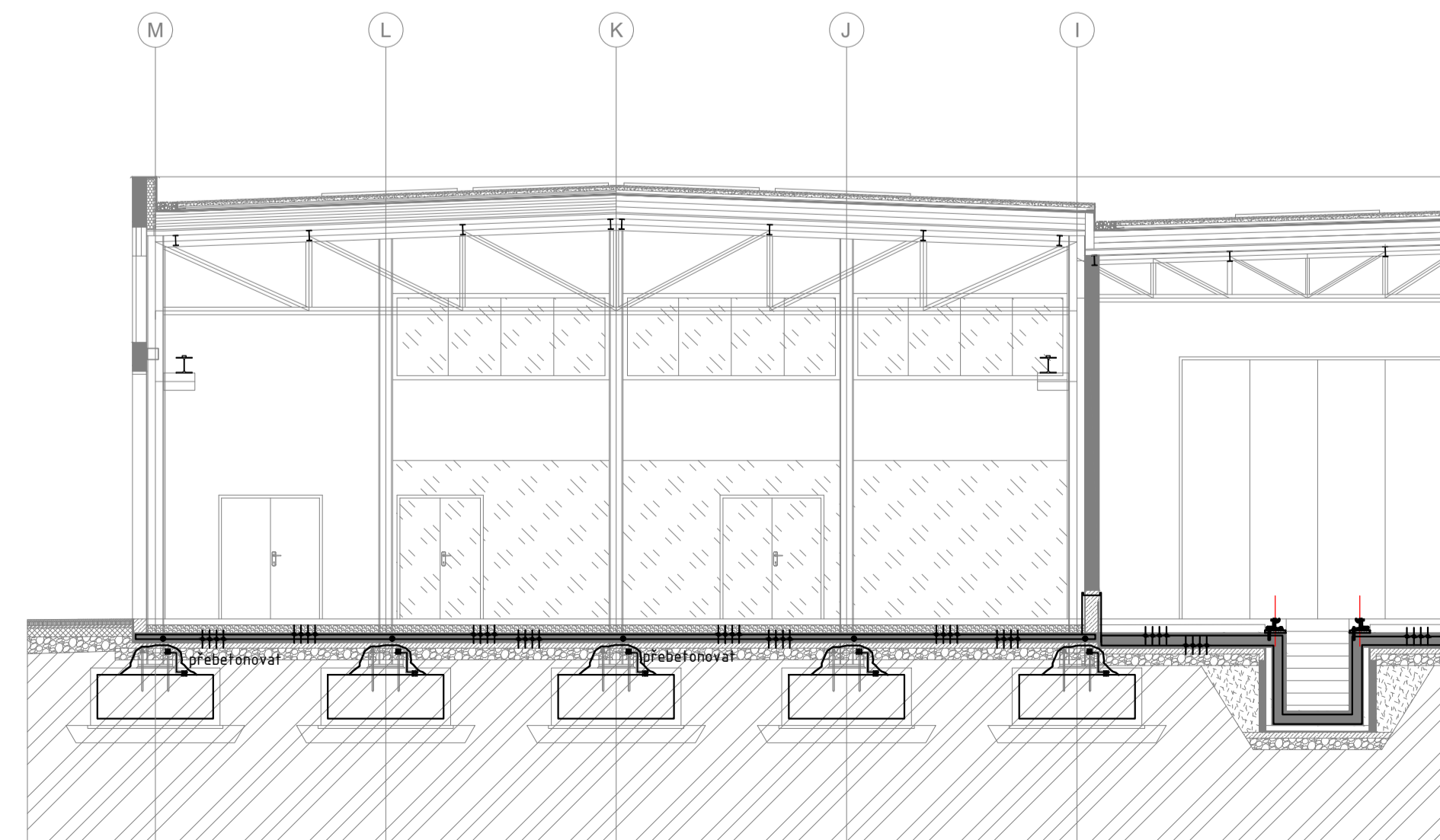
LEGENDA:

Hlavní prořazovaný prut 1x16mm, 1x14mm, 2x12mm ve spodní vrstvě výtahu, pruty svařeny mezi sebou v místě stykování svary 100 mm, v místě křížení pomocí příložek, VŠECHNA KOLMÁ výtuh na hlavní prořazovaný prut bude přivařena pomocným bodovým svarem dle TP 124 - prořazení pro ochranu před bludnými proudy a pro uzemnění

- prořazení systému zkladová pařka-ocelov sloup, sloup-výtuh ZD/strojený zemř FeZn

LEGENDA:

- CMS-vH(D) monitorovací systém CMS (dl.5m) - sledování vzniku korozního procesu
- R0-x elektroda "R0" - měření měrného el. odporu betonu
- SOK-x sonda SOK - sledování korozní rychlosti
- CPMP-x monitorovací systém CPMP - sledování hloubky průniku agresivních látek
- BP-x nika pro měřicí skříně
- x - pořadové číslo sondy, vývodu či označení měřicí skříně



OBJEDNATEL: Pižeňské městské dopravní podniky, a.s. Denisovo nábřeží 920/12 301 00 Pižeň - Východní Předměstí		společnost "MP" + MMD - Vozovna Slovany", společník 1: METROPROJEKT Praha a.s. nám. I. P. Pavlova 2/1786 120 00 Praha 2 tel.: +420 296 154 105 www.metroprojekt.cz		společník 2: Mott MacDonald CZ, spol. s r.o. Národní 984/15 110 00 Praha 1 tel.: +420 221 412 800 www.mottmac.com		Souprava čísel:
HP: Ing. Jan Kočí tel: 296 154 401 Stupeň: DPS	Podpis: <i>Jan Kočí</i>	REKONSTRUKCE VOZOVNY SLOVANY Pižeň, Slovanská alej 35		Název a úcel díla:		
Zpracovatelství úbor: tel.: +420 296 154 400 Vedoucí úbor: Ing. Jakub Huml	S 80	Název části díla: E. Stavební část - stavební soubory SOD I Objektů vrchní stavby (VST) E.2 TZB		SO VST 10-07 Hromosvod, uzemnění, ochrana před účinky bludných proudů		E. E.2
Odpovědný projektant: Ing. Bohumil Kučera	Podpis: <i>Bohumil Kučera</i>	Název přílohy: Uzemnění		Změna: -		Číslo příl.: 002
Start: V20/2039 Podle: xA4	Datum: 11/2019	Měřítko: - Účel: 19 7246 006 05 07 07				