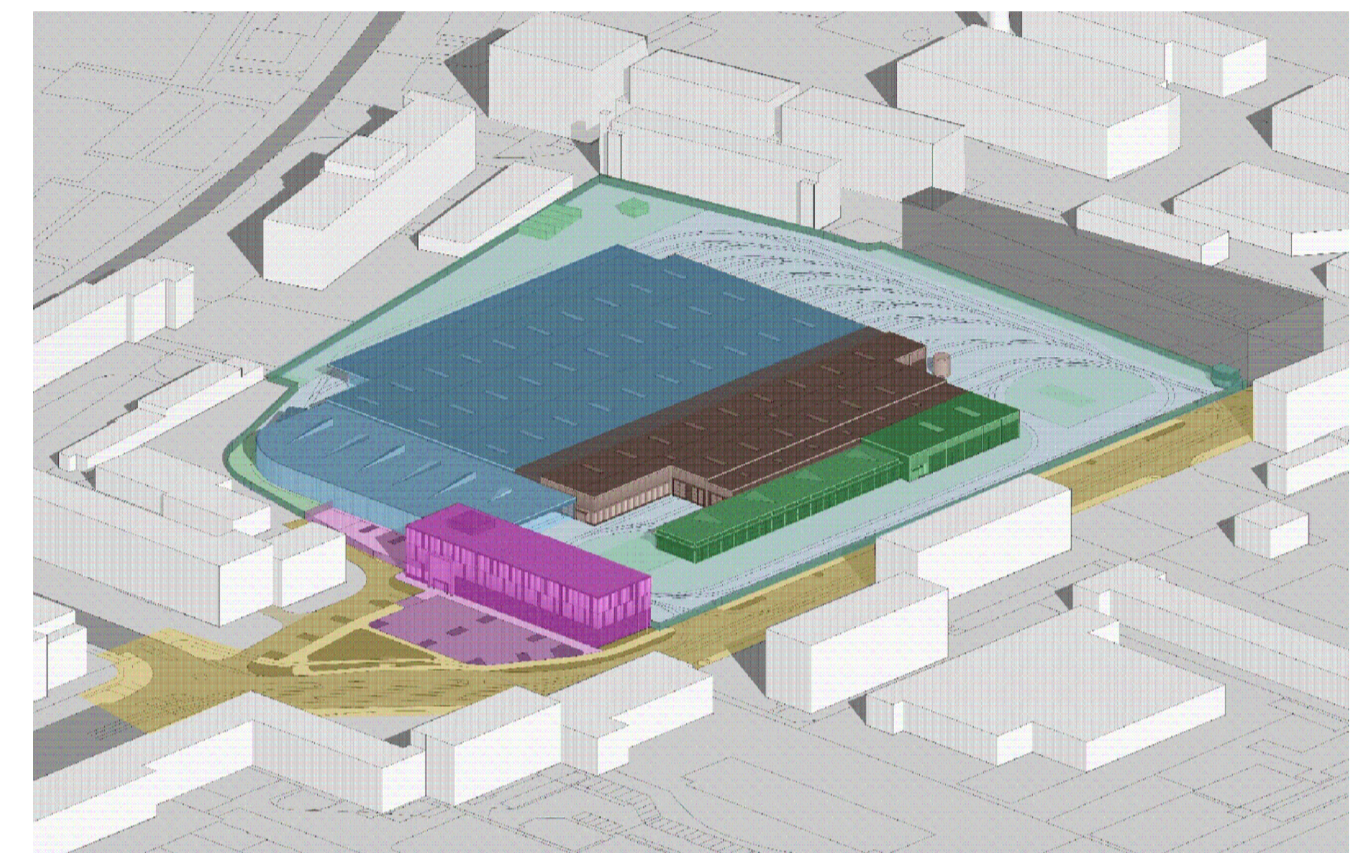


**Věcné uspořádání**

SOD I	Objekty vrchní stavby (VST)
SOD II	Objekty odstavu tramvají (ODT)
SOD III	Provozně-administrativní budova (PAB)
SOD IV	Objekty oprav a údržby tramvají (OUT)
SOD V	Objekty rekonstrukce Slovanské aleje (SLA)



**LEGENDA:**

- Strukturovaná kabeláž, datová a technologická síť
- RD-xx □ - datový rozvodně
- PZTS (EZS), CCTV
- - IP kamera CCTV PMPD (víceúhlová), venkovní provedení
  - - otočná IP kamera CCTV SMP, venkovní provedení
  - - detekce perimetru oplocení (EZS)
  - - slaboproudé vedení

Provedení rozvodů  
 Vnější rozvody slaboproudou vedeny v chráničích HDPE a v multikanálech.  
 Vzdálenost kabelů MN a NN je min. 200mm.  
 Ochrana před nebezpečným dotykovým napětím je řešena dle ČSN 33 2000-4-41 ed.3  
 napětím SELV a samočinným odpojením vadné části od zdroje.  
 Napájení rozváděčů řeší projekt silnoproudou.

<b>OBJEDNATEL:</b> Pízeňské městské dopravní podniky, a.s. Denisovo nábřeží 820/12 301 00 Pízeň - Východní Předměstí	
společnost "MP + MMD - Vozovna Slovany", spol. s r.o. <b>METROPROJEKT Praha a.s.</b> nám. I. P. Pavlova 2/1786 120 00 Praha 2 tel.: +420 296 154 105 www.metroprojekt.cz	společnost 2: <b>Mott MacDonald CZ, spol. s r.o.</b> Národní 984/15 110 00 Praha 1 tel.: +420 221 412 800 www.mottmac.com
<b>REKONSTRUKCE VOZOVNY SLOVANY</b> Pízeň, Slovanská alej 35	
HPP: Ing. Jan Kočí tel.: 296 154 401 Stupeň: DPS	Podpis: Kočí <b>S 71</b> V20/2039 Datum: 11/2019 Mříško: 1:500
Zpracovatelství úhar: <b>E. Stavební část - stavební soubory</b> SOD I Objekty vrchní stavby (VST) E.2 TZB	
Odpovídný projektant: <b>Zdeněk Zvědělík</b> Vypracoval: <b>Zdeněk Zvědělík</b> Skart. číslo: V20/2039 Datum: 11/2019 Formát: 10xA4 Mříško: 1:500	
Název přílohy: <b>SO VST 10-06 Slaboproudé rozvody</b> SITUACE	
Změna: - Číslo příl.: 012	