

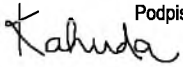
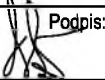
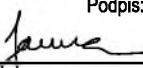


OBJEDNATEL:	<b>Plzeňské městské dopravní podniky</b> 	<b>Plzeňské městské dopravní podniky, a.s.</b> <b>Denisovo nábřeží 920/12</b> <b>301 00 Plzeň - Východní Předměstí</b>
-------------	--	--

společnost "MP + MMD - Vozovna Slovany", společník 1:  <b>METROPROJEKT Praha a.s.</b> nám. I. P. Pavlova 2/1786 120 00 Praha 2 tel.: +420 296 154 105 www.metroprojekt.cz	společník 2: <b>M</b> <b>MOTT</b> <b>MACDONALD</b>	<b>Mott MacDonald CZ, spol. s r.o.</b> Národní 984/15 110 00 Praha 1 tel.: +420 221 412 800 www.mottmac.com	Souprava číslo:
---	---	---	-----------------

HIP:	Podpis:	Název a účel díla:
Ing. Jan Kočí		<b>REKONSTRUKCE VOZOVNY SLOVANY</b> <b>Plzeň, Slovanská alej 35</b>
tel.: 296 154 401		
Stupeň: DPS		

Zpracovatelský útvar:	Název částí díla:	<b>E. Stavební část - stavební soubory</b> <b>SOD I Objekty vrchní stavby (VST)</b> <b>E.2 TZB</b> <b>SO VST 07-2 Ohýbačka</b>	<b>E.</b> <b>E.2</b>
tel.: +420 296 154 158	<b>S 71</b>		
Vedoucí útvaru:	Podpis:		
Ing. Jan Kahuda			

Odpovědný projektant:	Podpis:	Název přílohy:	Změna:
Ing. Radek Procházka		<b>SO VST 10-04 Silnoproudé rozvody</b> <b>SO VST 10-05 Osvětlení</b> <b>SVĚTELNĚ-TECHNICKÝ VÝPOČET</b>	-
Vypracoval:	Podpis:		Číslo příl.:
David Janura			002
Skart. znak: V20/2039	Datum: 11/2019	ÍČD:	
Počet formátů: 3x A4	Měřítko: -	19	7246 006 05 07 04-05

## **Vozovna Slovany**

Kontaktní osoba:  
Čís. zakázky:  
Firma:  
Číslo zákazníka:

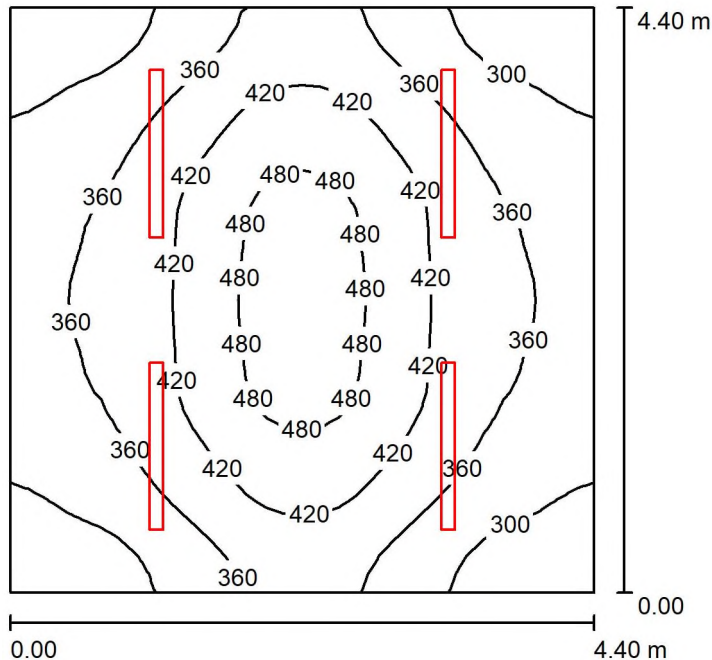
Datum: 09.12.2019  
Zpracovatel: Ing. Jiří Nedbálek

Trilux Česká republika s.r.o.

Walterovo náměstí 329/3  
158 00 - Praha 5 Jinonice

Zpracovatel Ing. Jiří Nedbálek  
Telefon  
Fax  
e-mail jiri.nedbalek@trilux.cz

## Vozovna Slovany - ohýbačka / Shrnutí



Výška místnosti: 3.300 m, Montážní výška: 3.300 m, Činitel údržby: 0.75

Hodnoty v Lux, Měřítko 1:57

Plocha	$\rho$ [%]	$E_m$ [lx]	$E_{min}$ [lx]	$E_{max}$ [lx]	$E_{min} / E_m$
Uživatelská úroveň	/	377	255	506	0.676
Podlaha	20	305	221	389	0.724
Strop	50	129	73	285	0.568
Stěny (4)	50	206	102	461	/

### Uživatelská úroveň:

Výška: 0.850 m  
Rastr: 32 x 32 Body  
Okrajová zóna: 0.000 m

### Kusovník svítidel

Č.	ks	Označení (Opravný faktor)	$\Phi$ (Svítilo) [lm]	$\Phi$ (Zdroje:) [lm]	P [W]
1	4	TRILUX OleveonF B 1200 4000-840 (1.000)	4000	4000	28.0
Celkem:			16000	16000	112.0

Specifický příkon:  $5.79 \text{ W/m}^2 = 1.53 \text{ W/m}^2/100 \text{ lx}$  (Základní plocha:  $19.36 \text{ m}^2$ )



Trilux Česká republika s.r.o.

Walterovo náměstí 329/3  
158 00 - Praha 5 Jinonice

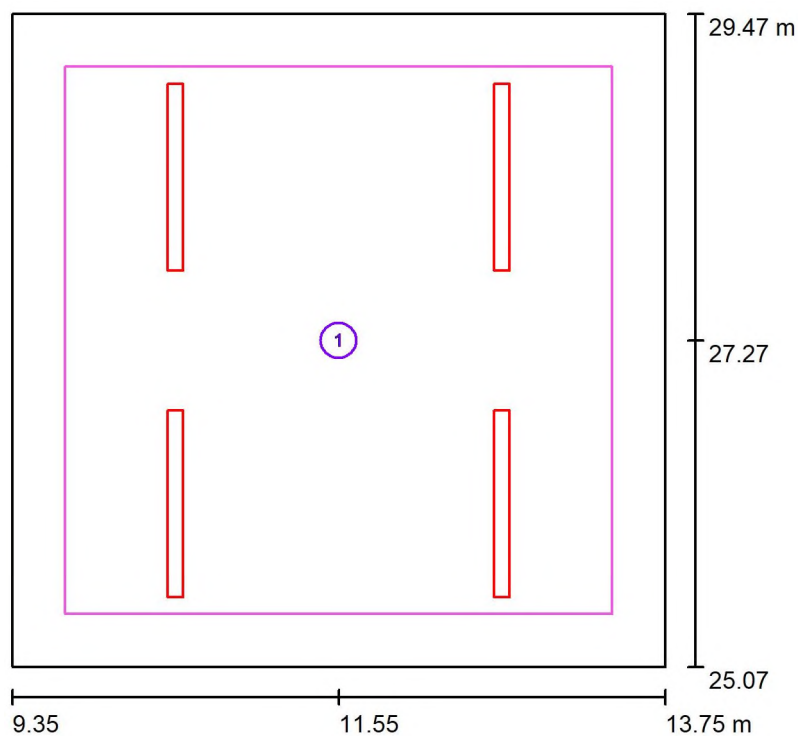
Zpracovatel Ing. Jiří Nedbálek

Telefon

Fax

e-mail jiri.nedbalek@trilux.cz

## Vozovna Slovany - ohýbačka / Výpočtové plochy (přehled výsledků)



Měřítko 1 : 51

### Seznam výpočtových ploch

Č.	Označení	Typ	Rastr	$E_m$ [lx]	$E_{min}$ [lx]	$E_{max}$ [lx]	$E_{min} / E_m$	$E_{min} / E_{max}$
1	Výpočtová plocha 1	svisle	32 x 32	405	300	507	0.742	0.592