
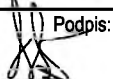
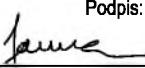


OBJEDNATEL:	Plzeňské městské dopravní podniky 	Plzeňské městské dopravní podniky, a.s. Denisovo nábřeží 920/12 301 00 Plzeň - Východní Předměstí
-------------	--	--

společnost "MP + MMD - Vozovna Slovany", společník 1:  METROPROJEKT Praha a.s. nám. I. P. Pavlova 2/1786 120 00 Praha 2 tel.: +420 296 154 105 www.metroprojekt.cz	společník 2:  Mott MacDonald CZ, spol. s r.o. Národní 984/15 110 00 Praha 1 tel.: +420 221 412 800 www.mottmac.com	Souprava číslo:
---	---	-----------------

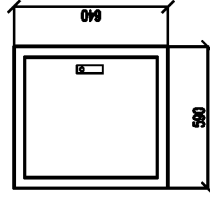
HIP: Ing. Jan Kočí tel.: 296 154 401 Stupeň: DPS	Podpis:  Název a účel díla: REKONSTRUKCE VOZOVNY SLOVANY Plzeň, Slovanská alej 35
---	---

Zpracovatelský útvar: S 71 tel.: +420 296 154 158 Vedoucí útvaru: Ing. Jan Kahuda Podpis: 	Název částí díla: E. Stavební část - stavební soubory SOD I Objekty vrchní stavby (VST) E.2 TZB	E. E.2
--	---	-------------------------

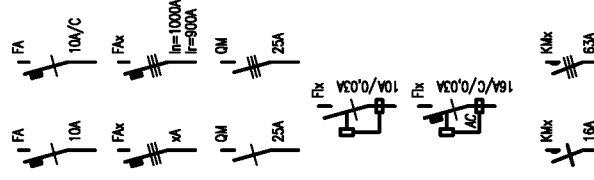
Odpovědný projektant: Ing. Radek Procházka Podpis:  Vypracoval: David Janura Podpis:  Skart. znak: V20/2039 Datum: 11/2019 Počet formátů: 3x A4 Měřítko: -	Název přílohy: SO VST 10-04 Silnoproudé rozvody SO VST 10-05 Osvětlení PODRUŽNÝ ROZVADĚČ 1RDw	Změna: - Číslo příl.: 109				
IČD:	19	7246	006	05	07	04-05

Toto schéma zobrazuje návrh řešení: detailně bude řešeno výrobně-technickou dokumentací, již (v souladu s platnou legislativou) zajišťuje výrobce rozvaděče!

Rozvaděč 1RDw čelní pohled



LEGENDA:



Jistič jednofázový
10A – s charakteristikou typu B
10A/C – s charakteristikou typu C

Jistič trojfázový
In – jmenovitý proud
Ir – redukovaný proud

Vypínač (jednofázový/trojfázový)

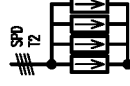
**Proudový chránič 10A s rozdílovým
vybavovacím proudem 30mA**

**Proudový chránič 16A s vestavěnou
nadproudovou ochranou (char. C)
a rozdílovým vybavovacím proudem 30mA
(typ AC nebo A)**

Stykač (silový kontakt) jednofázový/trojfázový

Práchoška (dimenze dle kabelu)

TI



Přepětová ochrana 2.stupně



Svorkovnice ovládacích obvodů

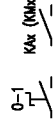


Impulsní / časové relé (obecně)



Cívka stykače / relé

**Časové relé se zpožděným (nastavitelným)
přítahem a odpadem**



Kontakt přepínače / relé (stykače)

PROVEDENÍ: SCHRACK M2000, typ 2A-12

nástěnný, 84 modulů DIN

rám a dveře z ocelového plechu

KRYTÍ: IP30/20

ROZMĚRY (š/v/h): 590x640x180

POŽÁR.ODOLNOST: -

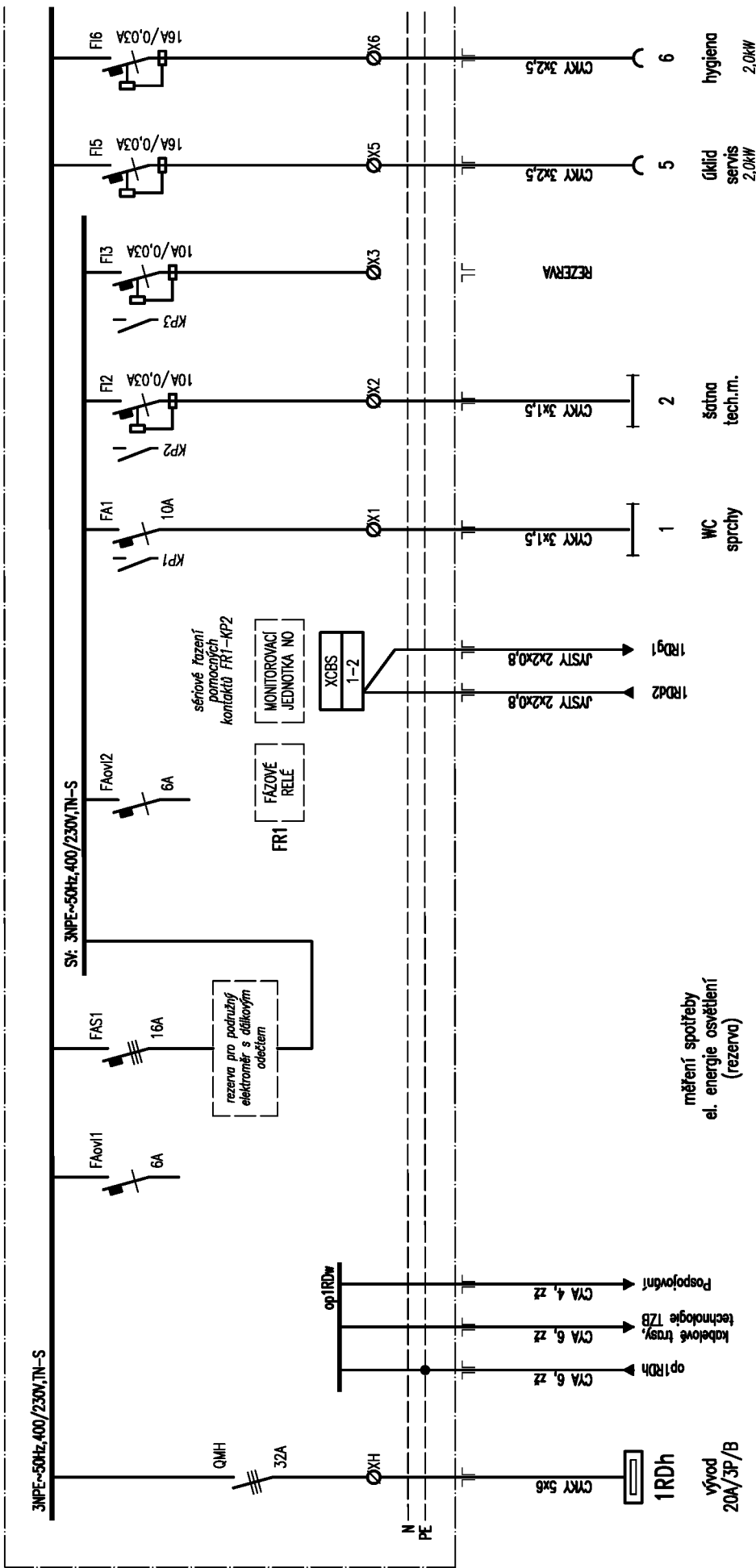
ZKRAT.ODOLNOST: 10kA

POZNÁMKY:

Vývody z příslušných svorkovnic (jednotlivé vodiče) budou označeny návlačkami s nesmazatelným popisem: každý kabel bude označen příslušným štítkem, který bude obsahovat označení rozváděče, typ a dimenzi kabelu a určení napájeného zařízení. Před realizací prováděcí firma ověří, zda skutečně dodávaná zařízení včetně všech el. parametrů odpovídají této projektové dokumentaci a v případě nutnosti upraví zapojení !!!

pokračování ←

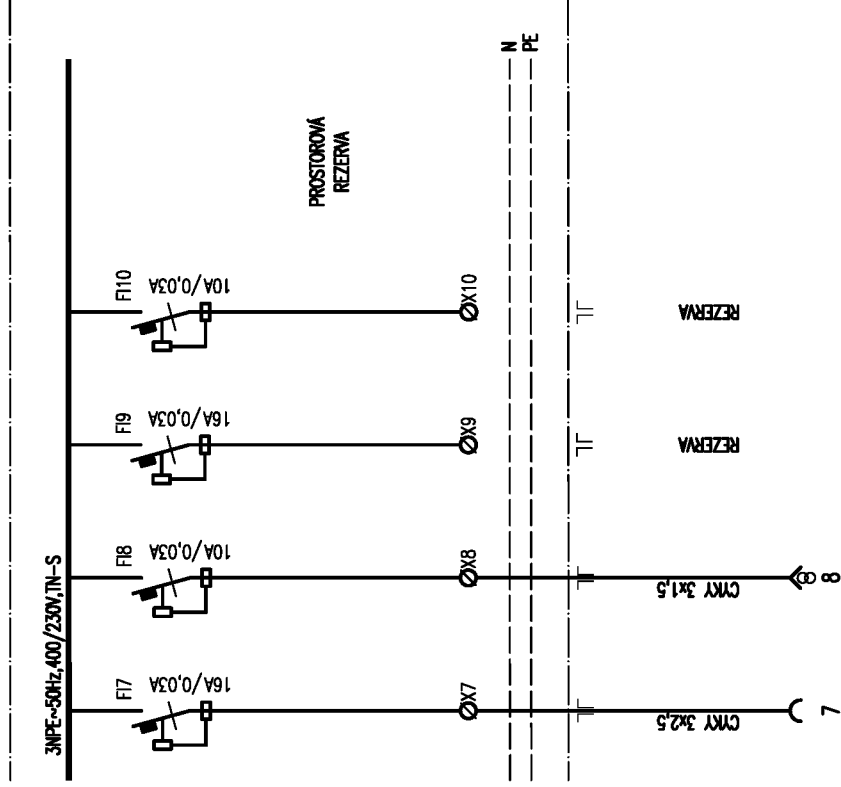
Toto schéma zobrazuje návrh řešení výrobně-technickou dokumentací, již (v souladu s platnou legislativou) zajišťuje výrobce rozvaděče!



AKCE: Rekonstrukce vozovny Slovany, Plzeň SO VST 01 Budovy drážní cesty	SCHEMA: Podružný rozvaděč 1RDw (WC/šatny)	LIST: 2/3	DATUM: 29. listopadu 2019 VYPRACOVAL: Radek Procháčka
---	--	------------------	--

← pokračování

Toto schéma zobrazuje návrh řešení: detailně bude řešeno výrobně-technickou dokumentací, již (v souladu s platnou legislativou) zajišťuje výrobce rozvaděče!



osušič
rukou
2,0kW

pisoičny
0,1kW

AKCE: Rekonstrukce vozovny Slovany, Plzeň
SO VST 01 Budovy drážní cesty

SCHEMA: Podružný rozvaděč 1RDw (WC/šatny)

LIST: 3/3

DATUM: 29. listopadu 2019
VYPRACOVAL: Radek Procházka