




OBJEDNATEL:	<b>Plzeňské městské dopravní podniky</b> 	<b>Plzeňské městské dopravní podniky, a.s.</b> <b>Denisovo nábřeží 920/12</b> <b>301 00 Plzeň - Východní Předměstí</b>
-------------	--	--

společnost "MP + MMD - Vozovna Slovany", společník 1:  <b>METROPROJEKT Praha a.s.</b> nám. I. P. Pavlova 2/1786 120 00 Praha 2 tel.: +420 296 154 105 www.metroprojekt.cz	společník 2:  <b>MOTT MACDONALD CZ, spol. s r.o.</b> Národní 984/15 110 00 Praha 1 tel.: +420 221 412 800 www.mottmac.com	Souprava číslo:
---	---	-----------------

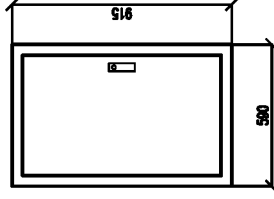
HIP: <b>Ing. Jan Kočí</b> tel.: <b>296 154 401</b> Stupeň: <b>DPS</b>	Podpis:  Název a účel díla: <b>REKONSTRUKCE VOZOVNY SLOVANY</b> <b>Plzeň, Slovanská alej 35</b>
--	---

Zpracovatelský útvar: <b>S 71</b> tel.: <b>+420 296 154 158</b> Vedoucí útvaru: <b>Ing. Jan Kahuda</b>	Podpis:  Název částí díla: <b>E. Stavební část - stavební soubory</b> <b>SOD I Objekty vrchní stavby (VST)</b> <b>E.2 TZB</b>	<b>E.</b> <b>E.2</b>
--	--	-------------------------

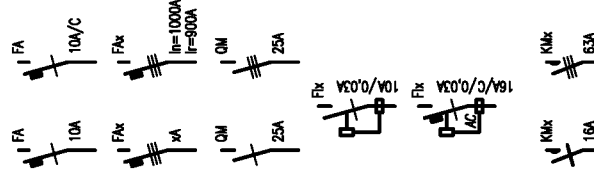
Odpovědný projektant: <b>Ing. Radek Procházka</b>	Podpis:  Název přílohy: <b>SO VST 10-04 Silnoproudé rozvody</b> <b>SO VST 10-05 Osvětlení</b> <b>PODRUŽNÝ ROZVADĚČ 1RDg3</b>	Změna: -
Vypracoval: <b>David Janura</b>	Podpis: 	Číslo příl.: <b>105</b>
Skart. znak: <b>V20/2039</b>	Datum: <b>11/2019</b>	
Počet formátů: <b>3x A4</b>	Měřítko: -	IČD: <b>19 7246 006 05 07 04-05</b>

Toto schéma zobrazuje návrh řešení: detailně bude řešeno výrobně-technickou dokumentací, již (v souladu s platnou legislativou) zajišťuje výrobce rozvaděče!

## Rozvaděč 1RDg3 čelní pohled



### LEGENDA:



**Jistič jednofázový**  
10A – s charakteristikou typu B  
10A/C – s charakteristikou typu C

**Jistič trojfázový**  
In – jmenovitý proud  
Ir – redukovaný proud

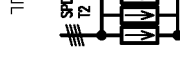
**Vypínač (jednofázový/trojfázový)**

**Proudový chránič 10A s rozdílovým  
vybavovacím proudem 30mA**

**Proudový chránič 16A s vestavěnou  
nadproudovou ochranou (char. C)  
a rozdílovým vybavovacím proudem 30mA  
(typ AC nebo A)**

**Stykač (silový kontakt) jednofázový/trojfázový**

**Práchoška (dimenze dle kabelu)**



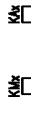
**Přepětová ochrana 2.stupně**



**Svorkovnice ovládacích obvodů**



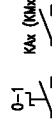
**Impulsní / časové relé (obecně)**



**Cívka stykače / relé**



**Časové relé se zpožděným (nastavitelným)  
přítahem a odpadem**



**Kontakt přepínače / relé (stykače)**

**PROVEDENÍ:** SCHRACK M2000, typ 2A-18  
nástěnný, 126 modulů DIN

**KRYTÍ:** rám a dveře z ocelového plechu  
IP54/20

**ROZMĚRY (š/v/h):** 590x915x250

**POŽÁR.ODOLNOST:** -

**ZKRAT.ODOLNOST:** 10kA

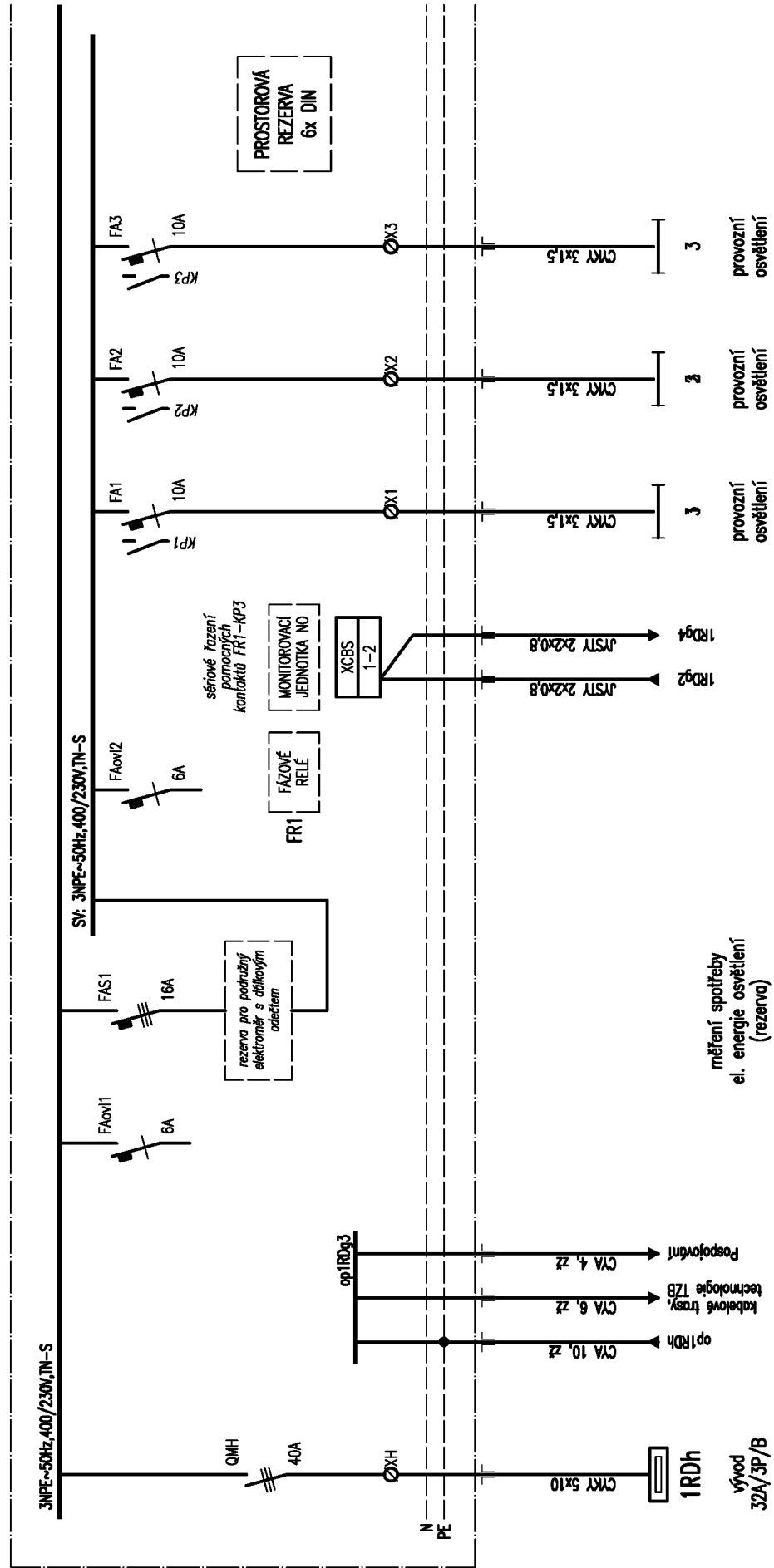
### POZNÁMKY:

Vývody z příslušných svorkovnic (jednotlivé vodiče) budou označeny návlačkami s nesmazatelným popisem: každý kabel bude označen příslušným štítkem, který bude obsahovat označení rozváděče, typ a dimenzi kabelu a určení napojeného zařízení. Před realizací prováděcí firma ověří, zda skutečně dodávaná zařízení včetně všech el. parametrů odpovídají této projektové dokumentaci a v případě nutnosti upraví zapojení !!!

← pokračování

pokračování →

Toto schéma zobrazuje návrh řešení: detailně bude řešeno výrobně-technickou dokumentací, již (v souladu s platnou legislativou) zajišťuje výrobce rozvaděče!



AKCE: Rekonstrukce vozovny Slovany, Pízeň SO VST 01 Budovy drážní cesty	SCHEMA: Podružný rozvaděč 1RDg3 (garáže)	LIST: 2/3	DATUM: 29. listopadu 2019
			VYPRACOVAL: Radek Procházka

← pokračování

Toto schéma zobrazuje návrh řešení: detailně bude řešeno výrobně-technickou dokumentací, již (v souladu s platnou legislativou) zajišťuje výrobce rozvaděče!

