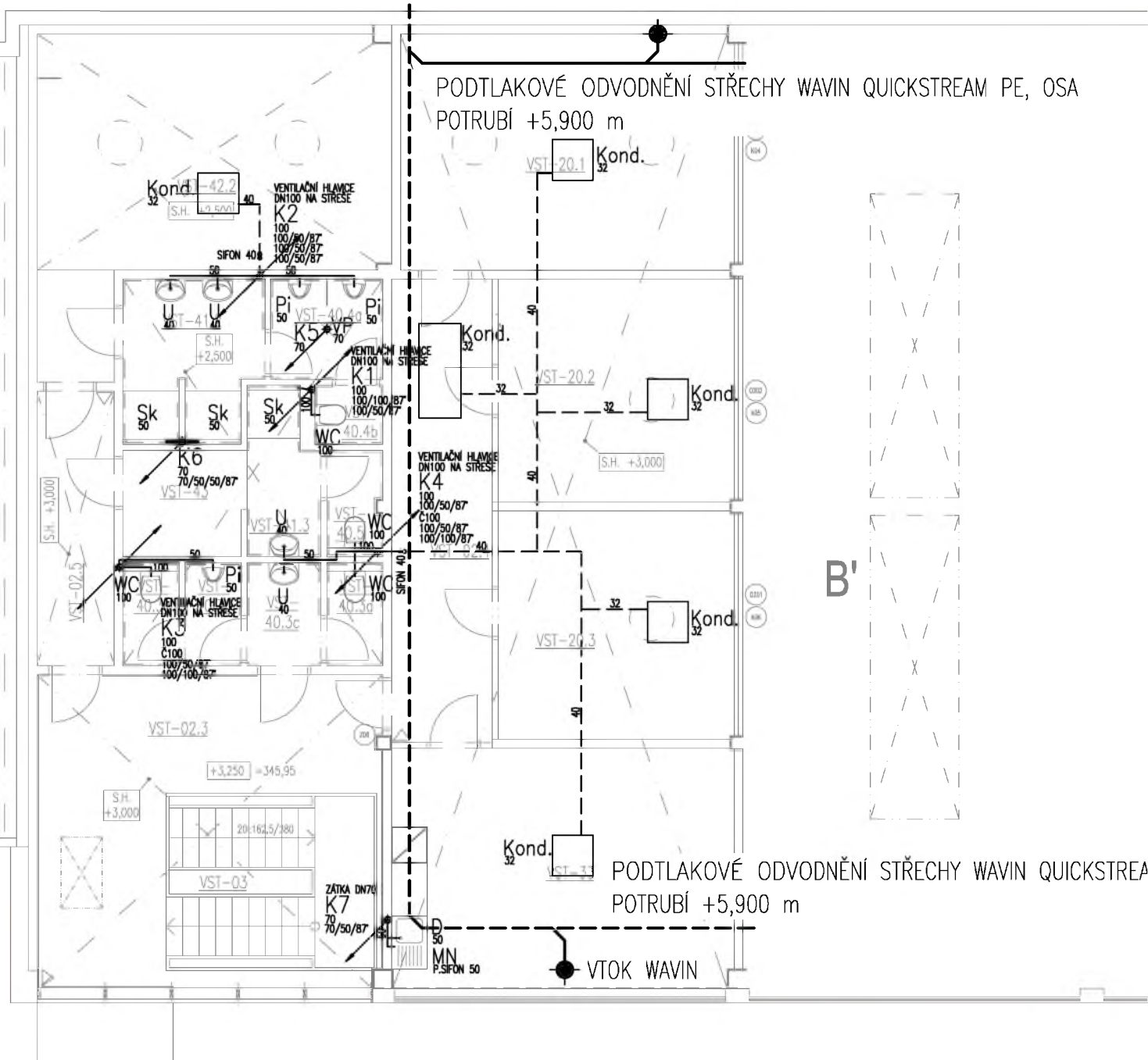


PODTLAKOVÉ ODVODNĚNÍ STŘECHY WAVIN QUICKSTREAM PE, OSA
POTRUBÍ +5,900 m



PODTLAKOVÉ ODVODNĚNÍ STŘECHY WAVIN QUICKSTREA
POTRUBÍ +5,900 m

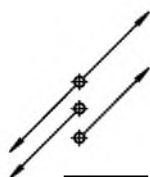
VTOK WAVIN

B'

A'

LEGENDA:

- U UMYVADLO
- Um UMYVÁTKO
- WC TOALETNÍ MÍSA ZÁVĚSNÁ
- Pi PISOÁR
- D DŘEZ DODÁVKA V RÁMCI KUCHYNĚ
- Sk SPRCHOVÝ KOUT
- Bi BIDET
- VL VÝLEVKA
- MN MÝČKA NÁDOBI
- VP PODLAHOVÁ VPUST - NEREZOVÁ MŘÍŽKA
- Kond. KONDENZÁT
- PV POJIŠŤOVACÍ VENTIL
- Z ZÁSOBNÍK



STOUPACÍ POTRUBÍ PROCHÁZEJÍCÍ (PŘES STROP A PODLAHU)
 STOUPACÍ POTRUBÍ KLESAJÍCÍ (PŘES PODLAHU)
 STOUPACÍ POTRUBÍ STOUPAJÍCÍ (PŘES STROP)

— POTRUBÍ VEDENÉ VE STĚNĚ, V PODLAZE

- - - POTRUBÍ ZAVĚŠENÉ POD STROPEM

..... VÝŠKA SPODNÍ HRANY POTRUBÍ OD ±0,0

..... VÝŠKA SPODNÍ HRANY POTRUBÍ V SOUŘADNÉM SYSTÉMU

OBJEDNATEL:

Plzeňské městské
dopravní podniky



Pižeňské městské dopravní podniky, a.s.
 Denisovo nábřeží 920/12
 301 00 Plzeň - Východní Předměstí

společnost "MP + MMD - Vozovna Slovany", společník 1:



METROPROJEKT Praha a.s.
 nám. I. P. Pavlova 2/1786
 120 00 Praha 2
 tel.: +420 296 154 105
 www.metroprojekt.cz

společník 2:



Mott MacDonald CZ, spol. s r.o.
 Národní 984/15
 110 00 Praha 1
 tel.: +420 221 412 800
 www.mottmac.com

Souprava číslo:

HIP: Podpis: *Kočí* Název a účel díla:

Ing. Jan Kočí

tel.: 296 154 401

Stupeň: **DPS**

REKONSTRUKCE VOZOVNY SLOVANY
Plzeň, Slovanská alej 35

Zpracovatelský útvar:

S 80

tel.: +420 296 154 400

Vedoucí útvaru: Podpis: *Huml*

Ing. Jakub Huml

Název části díla:

E. Stavební část - stavební soubory
SOD I Objekty vrchní stavby (VST)
E.2 TZB

E.
E.2

Odpovědný projektant: Podpis: *Nýčová* Název přílohy:

Ing. Martina NÝČOVÁ

Vypracoval: Podpis: *Nýčová*

Ing. Martina NÝČOVÁ

SO VST 10-01 ZTI
Půdorys 2.NP - kanalizace

Změna:

-

Číslo příl.:

004

Skart. znak: **V20/2039** Datum: **11/2019**

Počet formátů: **2xA4** Měřítko: **1:100**

IČD: **19 7246 006 05 07 01**