


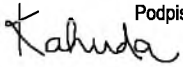
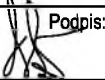
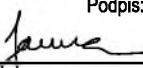


OBJEDNATEL:	Plzeňské městské dopravní podniky 	Plzeňské městské dopravní podniky, a.s. Denisovo nábřeží 920/12 301 00 Plzeň - Východní Předměstí
-------------	--	--

společnost "MP + MMD - Vozovna Slovany", společník 1:  METROPROJEKT Praha a.s. nám. I. P. Pavlova 2/1786 120 00 Praha 2 tel.: +420 296 154 105 www.metroprojekt.cz	společník 2:  Mott MacDonald CZ, spol. s r.o. Národní 984/15 110 00 Praha 1 tel.: +420 221 412 800 www.mottmac.com	Souprava číslo:
---	---	-----------------

HIP:	Podpis:	Název a účel díla:
Ing. Jan Kočí		REKONSTRUKCE VOZOVNY SLOVANY Plzeň, Slovanská alej 35
tel.: 296 154 401		
Stupeň: DPS		

Zpracovatelský útvar:	Název částí díla:	E. Stavební část - stavební soubory SOD I Objekty vrchní stavby (VST) E.2 TZB SO VST 07-2 Ohýbačka	E. E.2
tel.: +420 296 154 158	S 71		
Vedoucí útvaru:	Podpis:		
Ing. Jan Kahuda			

Odpovědný projektant:	Podpis:	Název přílohy:	Změna:
Ing. Radek Procházka		SO VST 10-04 Silnoproudé rozvody SO VST 10-05 Osvětlení SVĚTELNĚ-TECHNICKÝ VÝPOČET	-
Vypracoval:	Podpis:		Číslo příl.:
David Janura			002
Skart. znak: V20/2039	Datum: 11/2019	ÍČD:	
Počet formátů: 3x A4	Měřítko: -	19	7246
		006	05
		07	04-05

Vozovna Slovany

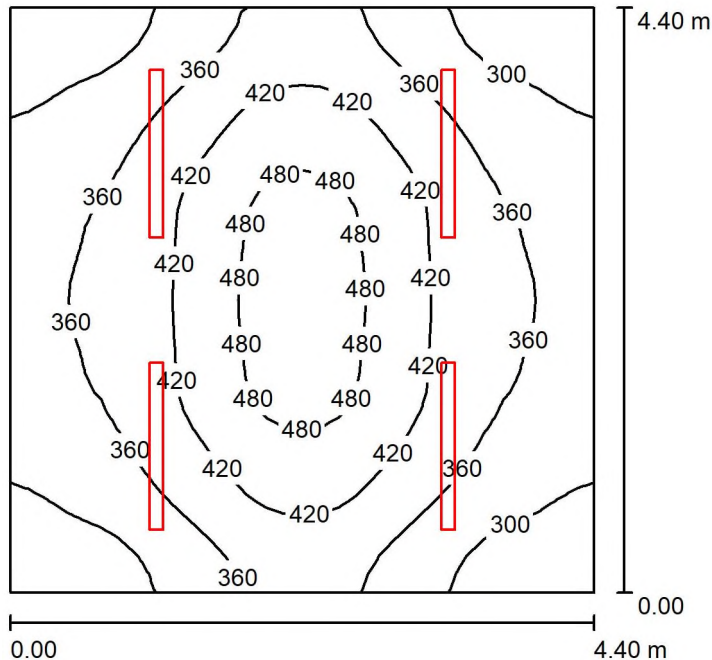
Kontaktní osoba:
Čís. zakázky:
Firma:
Číslo zákazníka:

Datum: 09.12.2019
Zpracovatel: Ing. Jiří Nedbálek

Trilux Česká republika s.r.o.

Walterovo náměstí 329/3
158 00 - Praha 5 JinoniceZpracovatel Ing. Jiří Nedbálek
Telefon
Fax
e-mail jiri.nedbalek@trilux.cz

Vozovna Slovany - ohýbačka / Shrnutí



Výška místnosti: 3.300 m, Montážní výška: 3.300 m, Činitel údržby: 0.75

Hodnoty v Lux, Měřítko 1:57

Plocha	ρ [%]	E_m [lx]	E_{min} [lx]	E_{max} [lx]	E_{min} / E_m
Uživatelská úroveň	/	377	255	506	0.676
Podlaha	20	305	221	389	0.724
Strop	50	129	73	285	0.568
Stěny (4)	50	206	102	461	/

Uživatelská úroveň:

Výška: 0.850 m
 Rastr: 32 x 32 Body
 Okrajová zóna: 0.000 m

Kusovník svítidel

Č.	ks	Označení (Opravný faktor)	Φ (Svítilo) [lm]	Φ (Zdroje:) [lm]	P [W]
1	4	TRILUX OleveonF B 1200 4000-840 (1.000)	4000	4000	28.0
Celkem:			16000	Celkem: 16000	112.0

Specifický příkon: $5.79 \text{ W/m}^2 = 1.53 \text{ W/m}^2/100 \text{ lx}$ (Základní plocha: 19.36 m^2)



Trilux Česká republika s.r.o.

Walterovo náměstí 329/3
158 00 - Praha 5 Jinonice

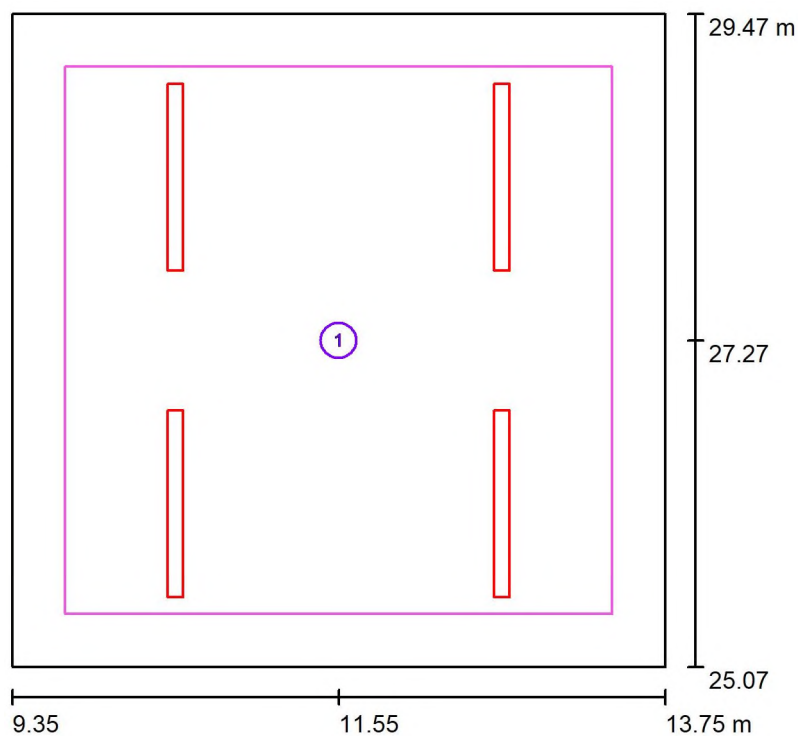
Zpracovatel Ing. Jiří Nedbálek

Telefon

Fax

e-mail jiri.nedbalek@trilux.cz

Vozovna Slovany - ohýbačka / Výpočtové plochy (přehled výsledků)



Měřítko 1 : 51

Seznam výpočtových ploch

Č.	Označení	Typ	Rastr	E_m [lx]	E_{min} [lx]	E_{max} [lx]	E_{min} / E_m	E_{min} / E_{max}
1	Výpočtová plocha 1	svisle	32 x 32	405	300	507	0.742	0.592