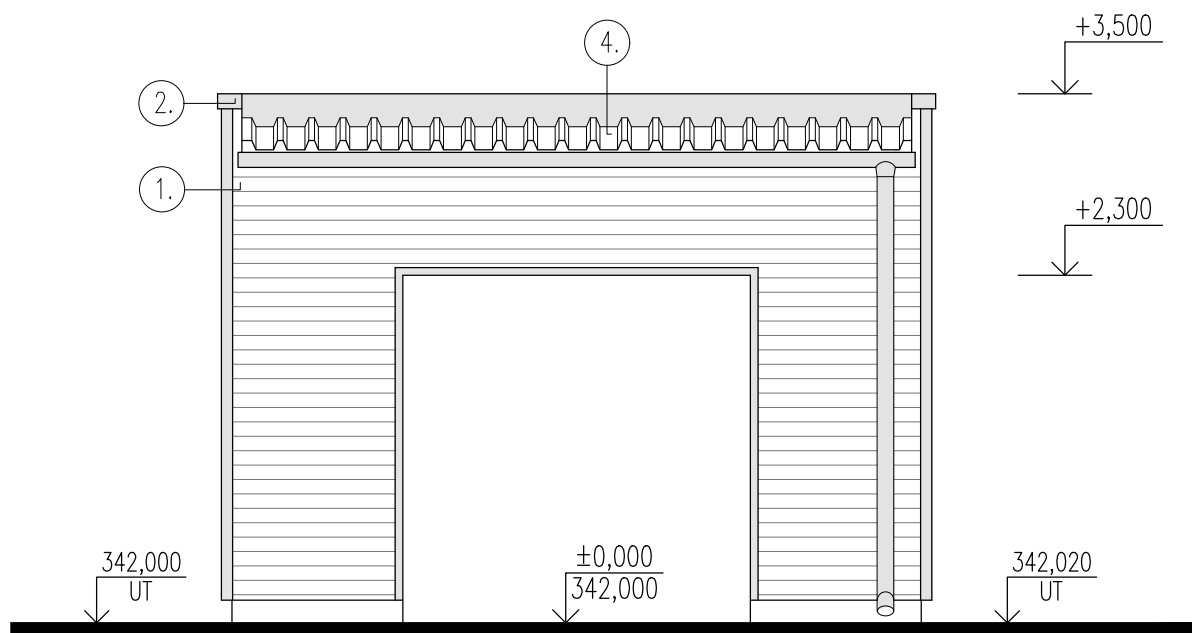
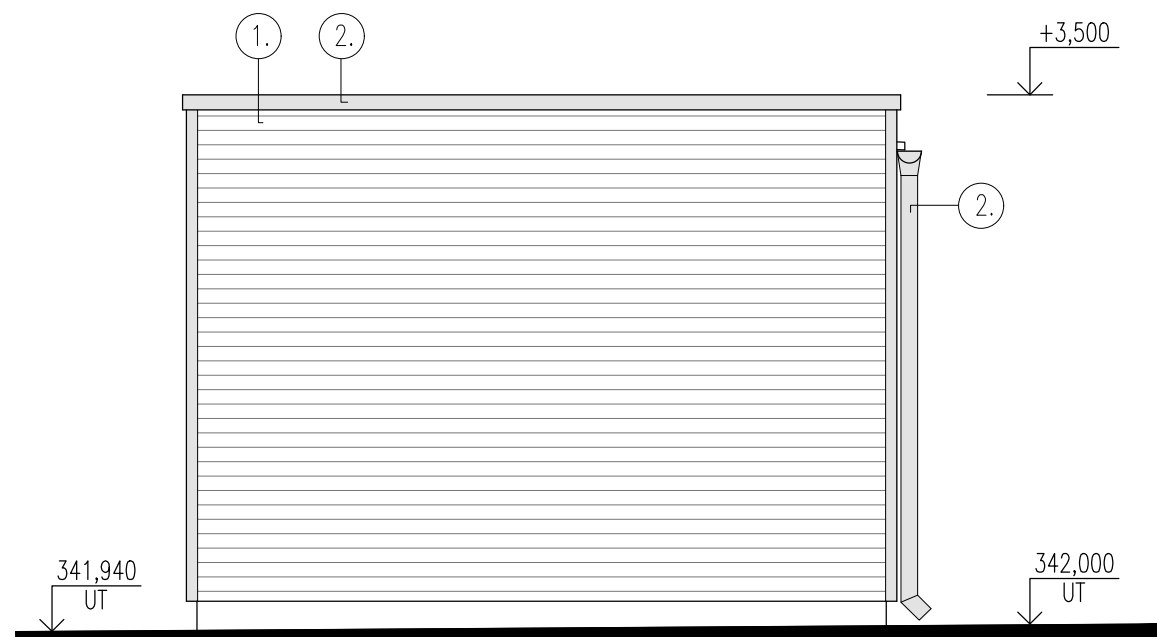


## Pohled severní



## Pohled východní









## LEGENDA

1. oplechování barva tm. šedá RAL 7043  
plech s jemnou vodorovnou profilací ( trapézový )
2. klempířské prvky barvy tm. šedá RAL 7043
3. okno ocelové – jednoduché zasklení
4. krytina – trapézový plech

### Pozn.:

1. Tato dokumentace slouží jako podklad k zadávací dokumentaci pro výběr zhotovitele.
2. Barevnosti a pozice koncových prvků nutno koordinovat s projektem interiéru.

±0,000=342,000

OBJEDNATEL: Plzeňské městské dopravní podniky  Plzeňské městské dopravní podniky, a.s. Denisovo nábřeží 920/12 301 00 Plzeň - Východní Předměstí		
společnost "MP + MMD - Vozovna Slovany", společník 1:  <b>METROPROJEKT Praha a.s.</b> nám. I. P. Pavlova 2/1786 120 00 Praha 2 tel.: +420 296 154 105 www.metroprojekt.cz	společník 2:  <b>Mott MacDonald CZ, spol. s r.o.</b> Národní 984/15 110 00 Praha 1 tel.: +420 221 412 800 www.mottmac.com	Souprava číslo:
HIP: <b>Ing. Jan Kočí</b> tel.: 296 154 401 Stupeň: <b>DPS</b>	Podpis:  Název a účel díla: <b>REKONSTRUKCE VOZOVNY SLOVANY</b> <b>Plzeň, Slovanská alej 35</b>	
Zpracovatelský útvar:  <b>APS PROJEKT PRAHA</b> Mezilešní 1051/16, 142 00 Praha 4 Tel: 602 196 019, info@apsprojekt.cz www.apsprojekt.cz	Název části díla: <b>E. Stavební část - stavební soubory</b> <b>SOD I Objekty vrchní stavby (VST)</b> <b>E.1 Objekty pozemních staveb</b> <b>SO VST 07-2 Ohýbačka</b>	<b>E.</b> <b>E.1</b>
Odpovědný projektant: <b>Ing. Petr Dražan</b>	Podpis:  Název přílohy: <b>SO VST 07-2/1 Stavebně-architektonické řešení</b>	Změna: -
Vypracoval: <b>Ing. Jan Růžička</b>	Podpis:  <b>Pohled severní, Pohled východní</b>	Číslo příl.: <b>206</b>
Skart. znak: <b>V202039</b>	Datum: <b>112019</b>	
Počet formátů: <b>2xA4</b>	Měřítko: <b>1:50</b>	IČD: <b>19 7246 006 05 06 01</b>