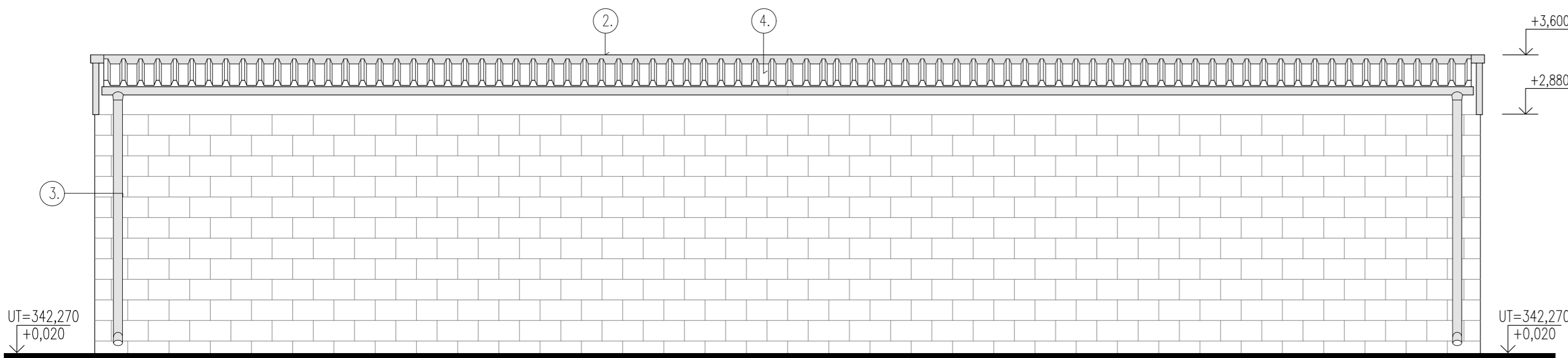


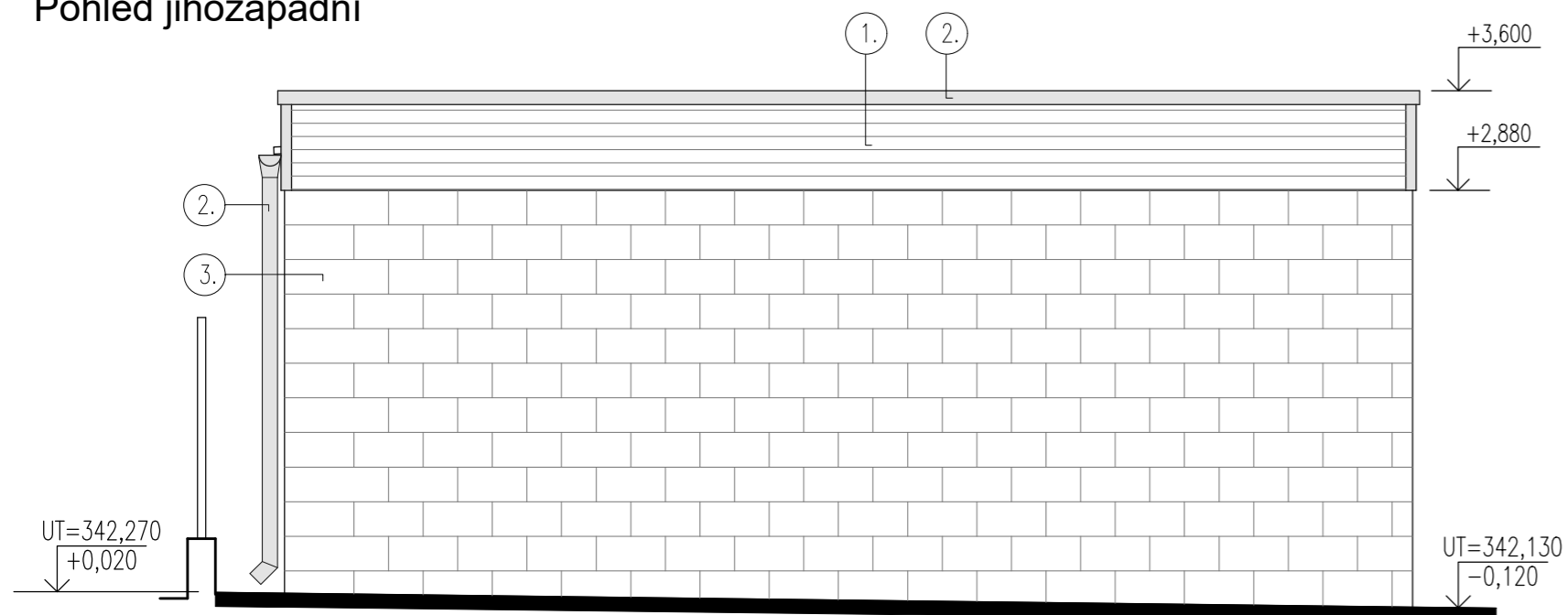
Pohled severozápadní



Pozn.:

1. Tato dokumentace slouží jako podklad k zadávací dokumentaci pro výběr zhotovitele.
2. Barevnosti a pozice koncových prvků nutno koordinovat s projektem interiéru.




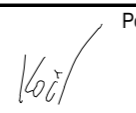



Pohled jihozápadní



LEGENDA

1. oplechování barva tm. šedá RAL 7043
plech s jemnou vodorovnou profilací (trapézový)
2. klempířské prvky barvy tm. šedá RAL 7043
3. betonové zdivo – ztracené bednění
4. krytina – trapézový plech

±0,000=342,250

OBJEDNATEL: Plzeňské městské dopravní podniky  Plzeňské městské dopravní podniky, a.s. Denisovo nábřeží 920/12 301 00 Plzeň - Východní Předměstí			
společnost "MP + MMD - Vozovna Slovany", společník 1:  METROPROJEKT Praha a.s. nám. I. P. Pavlova 2/1786 120 00 Praha 2 tel.: +420 296 154 105 www.metroprojekt.cz	společník 2:  Mott MacDonald CZ, spol. s r.o. Národní 984/15 110 00 Praha 1 tel.: +420 221 412 800 www.mottmac.com	Souprava číslo:	
HIP: Ing. Jan Kočí tel.: 296 154 401	Podpis:  Stupeň: DPS	Název a účel díla: REKONSTRUKCE VOZOVNY SLOVANY Plzeň, Slovanská alej 35	
Zpracovatelský útvar:  Mezilesní 1051/16, 142 00 Praha 4 Tel: 602 196 019, info@apsprojekt.cz www.apsprojekt.cz	Název části díla: E. Stavební část - stavební soubory SOD I Objekty vrchní stavby (VST) <i>E.1 Objekty pozemních staveb</i> SO VST 07-1 Odpadové hospodářství	E. E.1	
Odpovědný projektant: Ing. Petr Dražan	Podpis: 	Název přílohy: SO VST 07-1/1 Stavebně-architektonické řešení	Změna: -
Vypracoval: Ing. Jan Růžička	Podpis: 	Pohled severozápadní, Pohled jihozápadní	
Skart. znak: V202039	Datum: 112019	Číslo příl.: 108	
Počet formátů: 3xA4	Měřítko: 1:50	IČD: 19 7246 006 05 06 01	