

Zpřesnění geometrického a polohového určení pozemků podle § 50 odst. 1 písm. a) katastrálního zákona navržené v tomto geometrickém plánu lze v katastru nemovitostí provést jen na základě souhlasného prohlášení.

GEOMETRICKÝ PLÁN pro <i>rozdělení pozemku a průběh vytyčené nebo vlastníky upřesněné hranice pozemků</i>	Geometrický plán ověřil úředně oprávněný zeměměřický inženýr:	Stejnopis ověřil úředně oprávněný zeměměřický inženýr:
	Jméno, příjmení: <i>Ing. Tomáš Buček</i>	Jméno, příjmení: <i>Ing. Tomáš Buček</i>
	Číslo položky seznamu úředně oprávněných zeměměřických inženýrů: <i>647/1995</i>	Číslo položky seznamu úředně oprávněných zeměměřických inženýrů: <i>647/1995</i>
	Dne: <i>19.9.2019</i> Číslo: <i>5516-19/216</i>	Dne: <i>27.9.2019</i> Číslo: <i>454-19/216</i>
	Náležitostmi a přesností odpovídá právním předpisům.	Tento stejnopis odpovídá geometrickému plánu v elektronické podobě uloženému v dokumentaci katastrálního úřadu.
Vyhotovitel: <i>GEKON spol. s r.o. Politických vězňů 36 Plzeň 30100</i>	Katastrální úřad souhlasí s očíslováním parcel.	
Číslo plánu: <i>1890-216/2019</i>	Katastrální úřad pro Plzeňský kraj, Katastrální pracoviště Plzeň-jih Renáta Srbová PGP-846/2019-406 2019.09.25 12:50:03 CEST	
Okres: <i>Plzeň-jih</i>		
Obec: <i>Stod</i>		
Kat. území: <i>Stod</i>		
Mapový list: <i>Střebro 5-9/42, 4-9/31</i> Dosavadním vlastníkům pozemků byla poskytnuta možnost seznámit se v terénu s průběhem navrhovaných nových hranic, které byly označeny předepsaným způsobem: <i>žel.roxor</i>		
Ověření stejnopisu geometrického plánu v listinné podobě. 		

VÝKAZ DOSAVADNÍHO A NOVÉHO STAVU ÚDAJŮ KATASTRU NEMOVITOSTÍ

Dosavadní stav			Nový stav													
Označení pozemku parc. číslem	Výměra parcely		Druh pozemku	Označení pozemku parc. číslem	Výměra parcely		Druh pozemku	Typ stavby	Způsob využití	Způsob využití	Způsob využití	Porovnání se stavem evidence právních vztahů				
	ha	m ²	Způsob využití		ha	m ²	Způsob využití	určení				Díl přechází z pozemku označeného v katastru nemovitostí	dřívější poz. evidenci	Číslo listu vlastnictví	Výměra dílu	
													ha	m ²		
1715/8	11	05	orná půda	1715/8	10	41	orná půda				0	1715/8	1173	10	41	
				1715/87		64	orná půda				0	1715/8	1173		64	
1715/20	14	78	orná půda	1715/20	12	41	orná půda				0	1715/20	1972	12	41	
				1715/82	2	37	orná půda				0	1715/20	1972	2	37	
1715/36	54	42	orná půda	1715/36	47	61	orná půda				0	1715/36	1972	47	61	
				1715/83	6	81	orná půda				0	1715/36	1972	6	81	
1715/40	1	17	76	1715/40	1	08	47	orná půda			0	1715/40	1972	1	08	47
				1715/84	9	29	orná půda				0	1715/40	1972	9	29	
1715/44	10	94	orná půda	1715/44	8	42	orná půda				0	1715/44	10001	8	42	
				1715/89	2	52	orná půda				0	1715/44	10001	2	52	
1715/46	3	01	orná půda	1715/46	2	67	orná půda				0	1715/46	1096	2	67	
				1715/92		34	orná půda				0	1715/46	1096		34	
1715/47	1	40	orná půda	1715/47		80	orná půda				0	1715/47	10001		80	
				1715/90		60	orná půda				0	1715/47	10001		60	
1715/49	34	67	orná půda	1715/49	24	15	orná půda				0	1715/49	1972	24	15	
				1715/88	10	52	orná půda				0	1715/49	1972	10	52	
1715/50	27	26	orná půda	1715/50	23	09	orná půda				0	1715/50	10001	23	09	
				1715/91	4	17	orná půda				0	1715/50	10001	4	17	
1715/57	2	28	09	1715/57	2	15	35	orná půda			0	1715/57	1972	2	15	35
				1715/86	12	74	orná půda				0	1715/57	1972	12	74	
1715/65	7	55	orná půda	1715/65	7	35	orná půda				0	1715/65	1132	7	35	
				1715/85		20	orná půda				0	1715/65	1132		20	
1732	1	62	travní p.	1732/1	1	36	travní p.				0	1732	2279	1	36	
				1732/2		26	travní p.				0	1732	2279		26	
1735/1	3	77	travní p.	1735/1	3	10	travní p.				0	1735/1	1972	3	10	
				1735/19		67	travní p.				0	1735/1	1972		67	
1735/2	10	21	travní p.	1735/2	5	32	travní p.				0	1735/2	2279	5	32	
				1735/17	2	98	travní p.				0	1735/2	2279	2	98	
				1735/18	1	91	travní p.				0	1735/2	2279	1	91	

VÝKAZ DOSAVADNÍHO A NOVÉHO STAVU ÚDAJŮ KATASTRU NEMOVITOSTÍ

Dosavadní stav			Nový stav													
Označení pozemku parc. číslem	Výměra parcely		Druh pozemku Způsob využití	Označení pozemku parc. číslem	Výměra parcely		Druh pozemku Způsob využití	Typ stavby Způsob využití	Způsob určení výměry	Porovnání se stavem evidence právních vztahů						
	ha	m ²			ha	m ²				Díl přechází z pozemku označeného v katastru nemovitostí	dřívější poz. evidenci	Číslo listu vlastnictví	Výměra dílu		Označení dílu	
											ha	m ²				
1735/5	9	99	travní p.	1735/5	9	50	travní p.			0	1735/5	2279	9	50		
				1735/16		49	travní p.			0	1735/5	2279		49		
1735/12	27	96	travní p.	1735/12	24	50	travní p.			0	1735/12	1096	24	50		
				1735/13		1	89	travní p.			0	1735/12	1096		1	89
				1735/14		1	24	travní p.		2	1735/12	1096		1	24	
				1735/15			33	travní p.		0	1735/12	1096			33	
1761	62	22	orná půda	1761/1	53	71	orná půda			0	1761	1972	53	71		
				1761/2		5	48	orná půda			0	1761	1972		5	48
				1761/3			3	03	orná půda			0	1761	1972		3
	6	26	70		6	26	70									

Seznam souřadnic (S-JTSK)

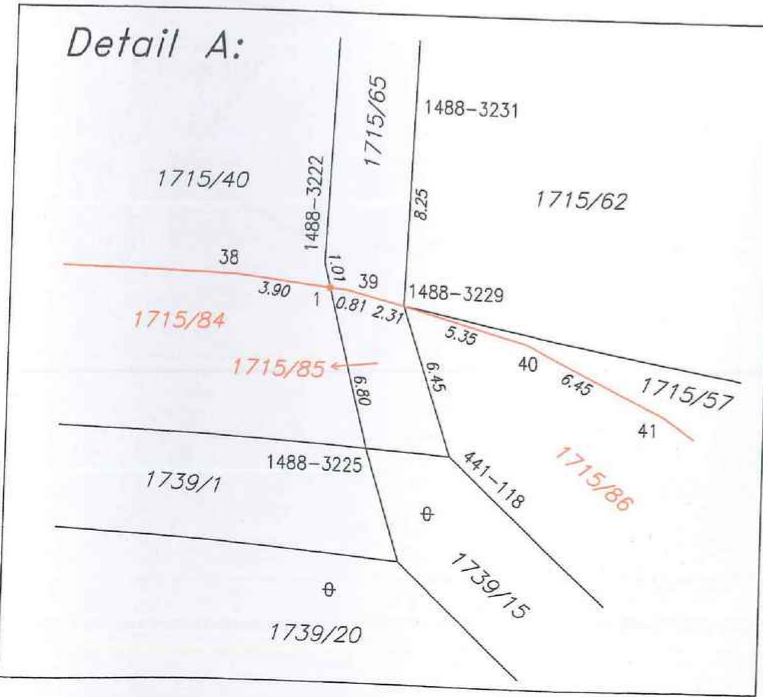
Č. bodu	Y	X	kód kv.	Poznámka	Č. bodu	Y	X	kód kv.	Poznámka
Katastrální území 755516 Stod									
1	837592.97	1079231.48	3	žel.roxor	441-118	837587.81	1079238.26	4	žel.roxor
2	837434.57	1079329.71	8	žel.roxor	441-162	838036.22	1079399.35	4	žel.roxor
3	837426.42	1079335.79	8	žel.roxor	442-7	837140.09	1079327.47	4	žel.roxor
4	837283.82	1079370.12	3	žel.roxor	1466-28	837446.09	1079328.25	8	žel.roxor
5	837231.49	1079361.89	3	žel.roxor	1466-29	837412.75	1079332.47	8	žel.roxor
6	837224.16	1079360.06	3	žel.roxor	1466-37	837153.02	1079322.97	8	žel.roxor
7	837153.25	1079331.13	3	žel.roxor	1466-44	837401.36	1079339.91	8	žel.roxor
8	837141.03	1079328.10	3	žel.roxor	1466-45	837428.63	1079335.43	8	žel.roxor
9	837169.85	1079351.04	8	žel.roxor	1488-1370	838032.07	1079407.45	8	žel.roxor
10	837182.40	1079358.55	3	žel.roxor	1488-1602	838001.32	1079377.55	8	žel.roxor
11	837242.72	1079382.27	3	žel.roxor	1488-1616	837999.04	1079391.58	8	žel.roxor
12	837251.47	1079382.90	3	žel.roxor	1488-2026	837925.14	1079339.14	8	žel.roxor
13	837285.44	1079382.82	8	žel.roxor	1488-2059	837917.13	1079386.66	8	žel.roxor
20	838033.34	1079404.98	3	žel.roxor	1488-2127	837898.77	1079298.72	8	žel.roxor
21	838021.44	1079394.44	3	žel.roxor	1488-2152	837894.68	1079324.05	8	žel.roxor
22	838012.28	1079382.29	3	žel.roxor	1488-2165	837892.47	1079356.63	8	žel.roxor
23	838005.72	1079386.54	3	žel.roxor	1488-2167	837892.23	1079295.78	8	žel.roxor
24	837913.65	1079370.50	3	žel.roxor	1488-2195	837887.53	1079229.97	8	žel.roxor
25	837910.81	1079367.83	3	žel.roxor	1488-2198	837887.17	1079325.03	8	žel.roxor
26	837902.14	1079348.89	3	žel.roxor	1488-2262	837876.26	1079223.43	8	žel.roxor
27	837900.78	1079342.49	3	žel.roxor	1488-2315	837866.29	1079280.46	8	žel.roxor
28	837890.36	1079297.21	3	žel.roxor	1488-2644	837808.51	1079236.73	8	žel.roxor
29	837887.68	1079292.39	3	žel.roxor	1488-2921	837745.82	1079155.77	8	žel.roxor
30	837882.57	1079285.97	3	žel.roxor	1488-3222	837593.23	1079230.48	8	žel.roxor
31	837263.47	1079383.69	3	žel.roxor	1488-3225	837591.27	1079238.06	8	žel.roxor
32	837293.98	1079382.49	3	žel.roxor	1488-3229	837589.90	1079232.14	8	žel.roxor
33	837313.45	1079381.32	3	žel.roxor	1488-3231	837589.63	1079223.89	8	žel.roxor
34	837732.96	1079227.86	3	žel.roxor	1488-3534	837325.15	1079377.64	8	žel.roxor
35	837718.70	1079226.21	3	žel.roxor	1488-3548	837307.48	1079383.19	8	žel.roxor
36	837706.69	1079226.31	3	žel.roxor	1488-3577	837286.01	1079387.12	8	žel.roxor
37	837674.10	1079227.72	3	žel.roxor	1488-3579	837284.73	1079377.46	8	žel.roxor
38	837596.85	1079231.04	3	žel.roxor					
39	837592.15	1079231.57	3	žel.roxor	1488-3582	837282.74	1079361.41	8	žel.roxor
40	837584.73	1079233.52	3	žel.roxor	1488-3615	837256.58	1079361.21	8	žel.roxor
41	837578.97	1079236.39	3	žel.roxor	1488-3616	837255.76	1079362.55	8	žel.roxor
42	837573.96	1079240.10	3	žel.roxor	1488-3618	837252.21	1079388.60	8	žel.roxor
43	837565.01	1079248.30	3	žel.roxor	1488-3622	837251.04	1079379.60	8	žel.roxor
44	837552.29	1079255.35	3	žel.roxor	1488-3631	837242.75	1079379.54	8	žel.roxor
45	837541.26	1079258.61	3	žel.roxor	1488-3633	837242.70	1079384.35	8	žel.roxor
46	837531.90	1079261.69	3	žel.roxor	1488-3657	837220.46	1079359.93	8	žel.roxor
47	837515.54	1079268.47	3	žel.roxor	1488-3658	837220.28	1079361.58	8	žel.roxor
48	837500.03	1079277.09	3	žel.roxor	1488-3691	837182.84	1079354.94	8	žel.roxor
49	837487.38	1079285.34	3	žel.roxor	1488-3694	837181.67	1079364.50	8	žel.roxor
50	837435.38	1079329.08	3	žel.roxor	1488-3700	837170.99	1079347.71	8	žel.roxor
51	837427.26	1079335.34	3	žel.roxor	1488-3710	837161.33	1079375.85	8	žel.roxor
52	837415.81	1079341.53	3	žel.roxor	1488-3717	837153.51	1079340.48	8	žel.roxor
53	837400.42	1079346.63	3	žel.roxor	1488-3718	837153.40	1079336.42	8	žel.roxor
54	837330.62	1079364.85	3	žel.roxor	1706-1	837740.60	1079229.28	8	žel.roxor
55	837299.69	1079370.82	3	žel.roxor	1706-2	837740.31	1079233.27	8	žel.roxor
56	837288.61	1079370.14	3	žel.roxor	1706-5	837806.16	1079251.75	8	žel.roxor
57	837278.23	1079370.10	3	žel.roxor	1706-6	837805.55	1079255.70	8	žel.roxor
58	837266.79	1079369.45	3	žel.roxor	1706-7	837866.85	1079277.25	8	žel.roxor
59	837234.21	1079362.56	3	žel.roxor	1706-8	837877.60	1079283.63	8	žel.roxor
60	837203.68	1079354.96	3	žel.roxor	1706-9	837876.87	1079287.56	8	žel.roxor
61	837181.16	1079343.20	3	žel.roxor	1706-11	837891.44	1079300.37	8	žel.roxor
62	837163.14	1079333.68	3	žel.roxor	1706-13	837918.80	1079376.78	8	žel.roxor
63	837161.07	1079334.17	3	žel.roxor	1779-3	837999.86	1079386.56	8	žel.roxor
64	837151.52	1079330.45	3	žel.roxor					
65	837146.36	1079329.14	3	žel.roxor	Katastrální území 653187 Mantov				
66	837131.92	1079326.34	3	žel.roxor	386-146	837122.17	1079360.83	3	žel.roxor
67	837117.25	1079318.32	3	žel.roxor					
68	837118.02	1079324.98	3	žel.roxor	Katastrální území 653161 Chotěšov				
69	837150.76	1079338.67	3	žel.roxor	1060-115	837116.75	1079313.97	3	žel.roxor
70	837171.95	1079352.41	3	žel.roxor					
71	837194.78	1079365.83	3	žel.roxor					
72	837212.30	1079374.65	3	žel.roxor					
73	837223.13	1079378.33	3	žel.roxor					
74	837243.16	1079382.36	3	žel.roxor					

Pozn.: stabilizace žel.roxorem dočasná – ohroženo staveb.čin.

List 1:



List 2:



List 3:

