

VÝKAZ DOSAVADNÍHO A NOVÉHO STAVU ÚDAJŮ KATASTRU NEMOVITOSTÍ														
Dosavadní stav				Nový stav										
Označení pozemku parc. číslem	Výměra parcely		Druh pozemku Způsob využití	Označení pozemku parc. číslem	Výměra parcely		Druh pozemku Způsob využití	Typ stavby Způsob využití	Způsob určení výměr	Porovnání se stavem evidence právních vztahů				
	ha	m ²			ha	m ²				Díl přechází z pozemku označeného v katastru nemovitostí	dřívější poz. evidenci	Číslo listu vlastnictví	Výměra dílu	
											ha	m ²		
362/6											362/6		10001	
362/11											362/11		10001	
362/12											362/12		10001	
362/15											362/15		10001	
362/17											362/17		10001	
362/19											362/19		10001	
362/21											362/21		10001	
362/22											362/22		10001	
362/23											362/23		10001	
362/25											362/25		10001	
362/30											362/30		10001	
362/32											362/32		10001	
362/33											362/33		10001	
362/34											362/34		10001	
362/36											362/36		10001	
362/38											362/38		10001	
362/39											362/39		10001	
362/40											362/40		10001	
362/41											362/41		10001	
362/42											362/42		10001	
362/46											362/46		10001	
362/47											362/47		10001	
362/51											362/51		10001	
362/52											362/52		12608	
362/53											362/53		10001	
362/54											362/54		10001	
362/55											362/55		10001	
362/60											362/60		10001	
362/62											362/62		10001	
362/105											362/105		10001	
362/106											362/106		10001	
2333/15											2333/15		10001	
3049											3049		10001	

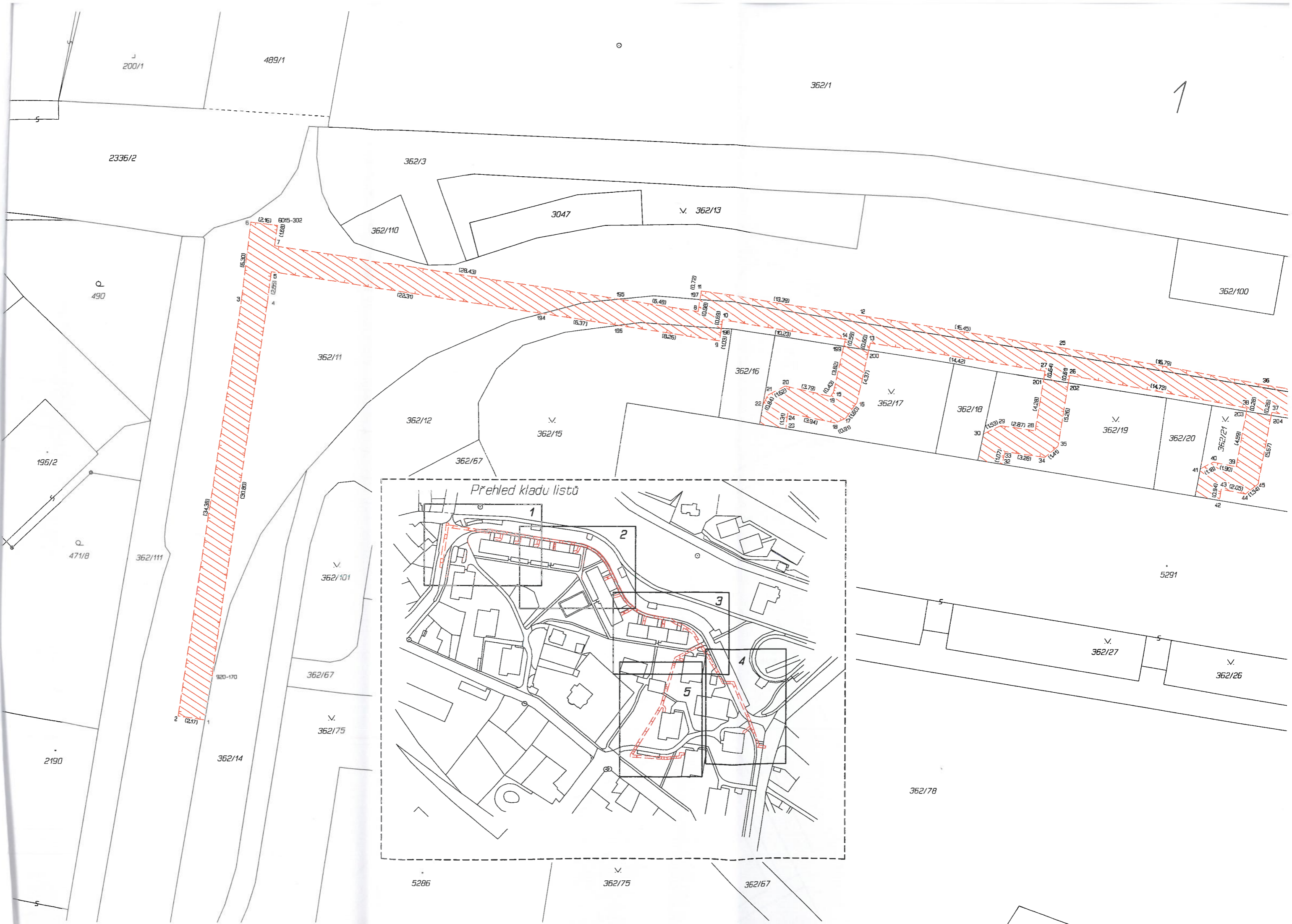
Druh věcného břemene : dle listin

Oprávněný : dle listin



GEOMETRICKÝ PLÁN pro vymezení rozsahu věcného břemene k části pozemku	Geometrický plán ověřil úředně oprávněný zeměměřický inženýr:		Stejnopis ověřil úředně oprávněný zeměměřický inženýr:	
	Jméno, příjmení:	Ing. Jan Netuka	Jméno, příjmení:	Ing. Jan Netuka
	Číslo položky seznamu úředně oprávněných zeměměřických inženýrů:	1873/1999	Číslo položky seznamu úředně oprávněných zeměměřických inženýrů:	1873/1999
	Dne:	20.3.2020 Číslo: 70/2020	Dne:	25.3.2020 Číslo: 86/2020
Náležitosti a přesnosti odpovídá právním předpisům.	Katastrální úřad souhlasí s očíslováním parcel.		Tento stejnopis odpovídá geometrickému plánu v elektronické podobě uloženému v dokumentaci katastrálního úřadu.	
Vyhotovitel: <small>GEOŠKAF O.S. s.r.o. Zeměměřičská 109/20 300 03 Třebíč www.geoskaf.cz</small>	KÚ pro Liberecký kraj KP Jablonec nad Nisou Ing. Tatána Perníková PGP-376/2020-504 2020.03.25 12:11:07 CET		Ověřený stejnopis geometrického plánu v listinné podobě. 	
Číslo plánu: 6407-13993/2019 Okres: Jablonec nad Nisou Obec: Jablonec nad Nisou Kat. území: Jablonec nad Nisou Mapový list: Liberec 2-9/34.2-9/43 Dosavadním vlastníkům pozemků byla poskytnuta možnost seznámit se v terénu s průběhem navrhovaných nových hranic, které byly označeny předepsaným způsobem.				

Seznam souřadnic (S-JTSK)				Seznam souřadnic (S-JTSK)				Seznam souřadnic (S-JTSK)				Seznam souřadnic (S-JTSK)				
Číslo bodu	Souřadnice pro zápis do KN			Číslo bodu	Souřadnice pro zápis do KN			Číslo bodu	Souřadnice pro zápis do KN			Číslo bodu	Souřadnice pro zápis do KN			
	Y	X	Kód kv. Pozn.		Y	X	Kód kv. Pozn.		Y	X	Kód kv. Pozn.		Y	X	Kód kv. Pozn.	
919-140	681222.81	979953.28	3	roh domu	57	681374.91	979783.24	3	122	681301.36	979846.46	3	187	681283.47	979973.73	3
919-258	681262.06	979873.69	3		58	681376.43	979786.58	3	123	681298.14	979849.28	3	188	681281.74	979975.79	3
919-308	681298.70	979849.18	3		59	681378.12	979786.68	3	124	681296.12	979849.62	3	189	681281.27	979972.94	3
919-547	681214.64	979954.06	3		60	681379.00	979787.16	3	125	681299.45	979856.88	3	190	681282.97	979970.70	3
919-548	681212.98	979958.56	3		61	681379.56	979787.78	3	126	681297.43	979857.20	3	191	681277.72	979971.29	3
919-567	681297.02	979915.77	3		62	681377.84	979789.49	3	127	681291.39	979848.10	3	192	681278.05	979973.31	3
920-50	681329.73	979836.09	3		63	681377.68	979788.76	3	128	681288.41	979852.64	3	193	681291.88	979850.34	3
920-170	681495.94	979798.38	3		64	681376.26	979788.67	3	129	681287.39	979850.80	3	194	681469.06	979768.74	3
920-477	681397.60	979786.32	3		65	681374.95	979788.26	3	130	681284.44	979852.30	3	195	681462.76	979767.56	3
6015-302	681490.61	979761.63	3		66	681372.90	979780.00	3	131	681284.82	979854.46	3	196	681462.76	979769.70	3
1	681496.56	979801.94	3		67	681370.35	979780.58	3	132	681281.22	979853.70	3	197	681456.20	979767.57	3
2	681498.70	979801.61	3		68	681370.93	979782.60	3	133	681279.83	979854.28	3	198	681454.43	979769.92	3
3	681493.50	979767.63	3		69	681366.38	979781.94	3	134	681281.57	979855.82	3	199	681444.34	979771.33	3
4	681491.42	979767.91	3		70	681367.18	979783.88	3	135	681279.60	979856.92	3	200	681442.32	979771.65	3
5	681491.12	979765.38	3		71	681361.90	979784.15	3	136	681280.15	979859.99	3	201	681428.04	979773.93	3
6	681492.75	979761.37	3		72	681362.90	979786.01	3	137	681271.48	979859.64	3	202	681426.03	979774.23	3
7	681490.87	979763.29	3		73	681358.81	979785.94	3	138	681272.76	979861.32	3	203	681411.47	979776.47	3
8	681456.35	979768.54	3		74	681359.99	979787.68	3	139	681271.43	979862.50	3	204	681409.46	979776.79	3
9	681454.59	979770.94	3		75	681355.97	979788.14	3	140	681269.79	979861.14	3	205	681396.90	979778.77	3
10	681454.33	979769.24	3		76	681357.37	979789.72	3	141	681263.87	979871.02	3	206	681394.88	979779.09	3
11	681456.09	979766.86	3		77	681352.77	979791.40	3	142	681265.60	979872.20	3	207	681374.65	979782.42	3
12	681442.85	979768.83	3		78	681354.31	979792.82	3	143	681264.52	979873.98	3	208	681372.63	979782.80	3
13	681442.19	979771.06	3		79	681350.14	979794.42	3	144	681258.94	979878.91	3	209	681345.25	979808.62	3
14	681444.21	979770.75	3		80	681351.82	979795.68	3	145	681242.55	979905.07	3	210	681344.37	979810.47	3
15	681445.16	979775.06	3		81	681346.77	979799.78	3	146	681243.73	979907.15	3	211	681337.01	979825.48	3
16	681443.26	979775.92	3		82	681348.65	979800.74	3	147	681233.21	979905.17	3	212	681336.05	979827.28	3
17	681444.19	979777.22	3		83	681345.18	979803.53	3	148	681234.57	979907.25	3	213	681327.33	979838.45	3
18	681445.02	979777.59	3		84	681347.08	979804.41	3	149	681219.28	979941.41	3	214	681328.22	979839.13	3
19	681445.41	979775.41	3		85	681345.01	979808.50	3	150	681217.48	979940.18	3	215	681325.64	979839.74	3
20	681449.11	979774.58	3		86	681344.10	979810.33	3	151	681217.71	979946.01	3	216	681291.11	979848.29	3
21	681450.53	979775.36	3		87	681351.98	979812.10	3	152	681216.94	979947.98	3	217	681286.48	979851.26	3
22	681450.91	979776.11	3		88	681351.10	979813.94	3	153	681222.39	979951.98	3	218	681265.76	979871.94	3
23	681449.07	979778.08	3		89	681342.68	979808.46	3	154	681224.27	979950.84	3	219	681264.14	979874.59	3
24	681448.88	979776.78	3		90	681334.40	979825.29	3	155	681224.63	979953.05	3	220	681261.56	979878.71	3
25	681426.60	979771.38	3		91	681335.78	979827.14	3	156	681215.47	979946.07	3	221	681260.18	979880.91	3
26	681425.93	979773.63	3		92	681336.72	979825.33	3	157	681214.44	979948.48	3	222	681257.43	979881.32	3
27	681427.94	979773.30	3		93	681339.16	979826.57	3	158	681210.32	979960.13	3	223	681250.14	979892.96	3
28	681428.73	979778.15	3		94	681338.44	979828.49	3	159	681209.61	979962.29	3	224	681251.75	979894.36	3
29	681431.57	979777.76	3		95	681342.36	979829.35	3	160	681211.65	979962.80	3	225	681242.40	979907.16	3
30	681432.96	979778.41	3		96	681342.90	979827.37	3	161	681211.02	979965.76	3	226	681241.07	979905.09	3
32	681431.47	979780.90	3		97	681344.38	979827.95	3	162	681209.26	979963.92	3	227	681240.06	979907.19	3
33	681431.19	979779.87	3		98	681343.49	979829.79	3	163	681203.09	979964.93	3	228	681222.27	979929.52	3
34	681427.94	979780.32	3		99	681332.23	979829.24	3	164	681203.43	979967.00	3	229	681221.30	979931.69	3
35	681426.86	979779.42	3		100	681334.01	979830.38	3	165	681287.17	979883.65	3	230	681216.63	979942.68	3
36	681410.06	979774.29	3		101	681328.98	979833.71	3	166	681283.71	979884.17	3	231	681218.13	979946.32	3
37	681409.41	979776.53	3		102	681324.64	979837.35	3	167	681278.82	979885.70	3	232	681217.48	979948.38	3
38	681411.42	979776.19	3		103	681326.93	979838.15	3	168	681279.14	979887.73	3	233	681221.85	979949.06	3
39	681412.30	979780.98	3		104	681325.29	979839.47	3	169	681285.90	979885.63	3	234	681219.97	979950.21	3
40	681414.17	979780.62	3		105	681330.27	979840.70	3	170	681287.98	979885.36	3	235	681205.40	979964.55	3
41	681415.22	979781.15	3		106	681329.21	979842.46	3	171	681300.18	979927.18	3	236	681205.72	979966.63	3
42	681413.66	979783.75	3		107	681336.77	979843.76	3	172	681298.11	979927.50	3	237	681277.11	979878.31	3
43	681413.53	979782.82	3		108	681335.89	979845.60	3	173	681299.04	979929.32	3	238	681273.70	979878.86	3
44	681411.52	979783.21	3		109	681320.59	979840.23	3	174	681297.95	979929.99	3	239	681295.07	979917.09	3
45	681410.48	979782.37	3		110	681321.71	979842.01	3	175	681297.72	979930.50	3	240	681295.66	979919.08	3
46	681395.53	979776.63	3		111	681317.04	979842.20	3	176	681295.62	979930.20	3	241	681297.60	979917.85	3
47	681396.86	979778.54	3		112	681317.96	979844.08	3	177	681296.35	979928.59	3	242	681322.72	979964.43	3
48	681394.84	979778.83	3		113	681313.22	979843.84	3	178	681296.21	979934.16	3	243	681320.48	979964.77	3
49	681397.82	979784.49	3		114	681312.92	979846.12	3	179	681298.22	979933.85	3	244	681325.10	979968.37	3
50	681395.78	979784.61	3		115	681314.85	979845.43	3	180	681325.40	979972.90	3	245	681322.68	979968.40	3
51	681395.69	979786.63	3		116	681314.93	979845.70	3	181	681327.74	979972.73	3	246	681307.78	979973.96	3
52	681384.74	979777.99	3		117	681313.01	979846.39	3	182	681327.76	979974.84	3	247	681301.03	979974.37	3
53	681385.04	979780.07	3		118	681316.86	979854.08	3	183	681295.43	979974.71	3	248	681289.24	979974.02	3
54	681374.47	979781.86	3		119	681314.84	979854.40	3	184	681295.37	979976.79	3	249	681290.14	979976.21	3
55	681372.45	979782.25	3		120	681309.92	979844.82	3	185	681287.34	979973.81	3	250	681247.61	979900.96	3
56	681373.01	979783.98	3		121	681310.42	979846.86	3	186	681288.24	979976.00	3				



200/1

489/1

362/1

1

2336/2

362/3

3047

v. 362/13

6015-302
(2.16)
(1.69)

362/110

490

362/100

(6.30)
3
4

362/11

(28.43)
(22.31)

194

195

(6.48)

(13.39)

12

(6.45)

25

(16.79)

36

196/2

362/12

v. 362/15

362/16

v. 362/17

362/18

v. 362/19

362/20

362/21

(94.36)
(31.87)

Přehled kladu listů

1

2

3

4

5

5291

471/8

362/111

v. 362/101

362/67

v. 362/75

920-170

362/14

v. 362/27

v. 362/26

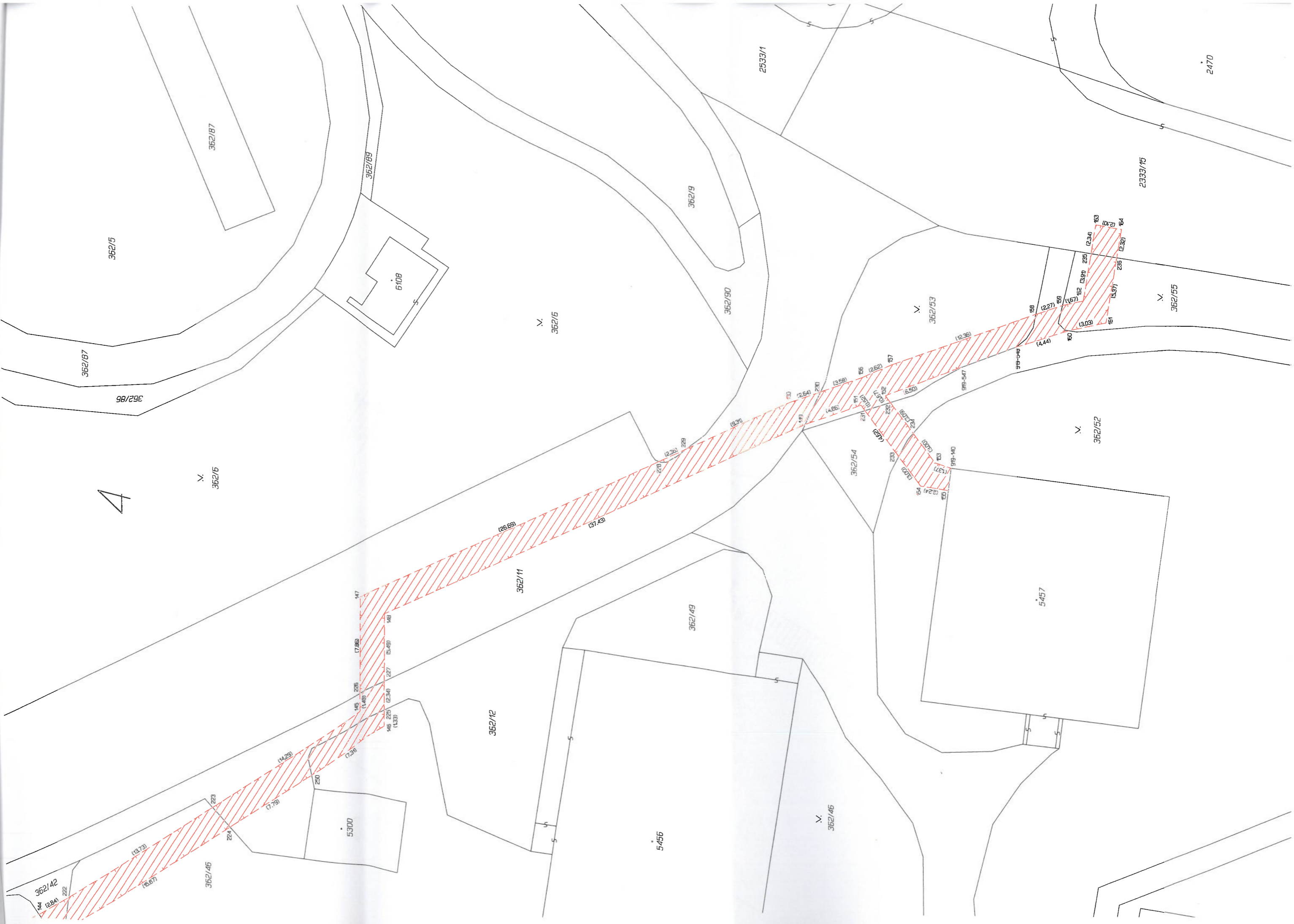
2190

362/78

5286

v. 362/75

362/67



4

V. 362/16

V. 362/16

V. 362/53

V. 362/52

V. 362/55

V. 362/46

5456

362/49

362/12

362/11

5300

362/46

362/42

362/87

362/5

362/87

362/85

362/89

6108

362/9

362/90

2533/1

2333/15

2470

5457

63

64

65

66

67

68

69

70

71

72

73

74

75

76

77

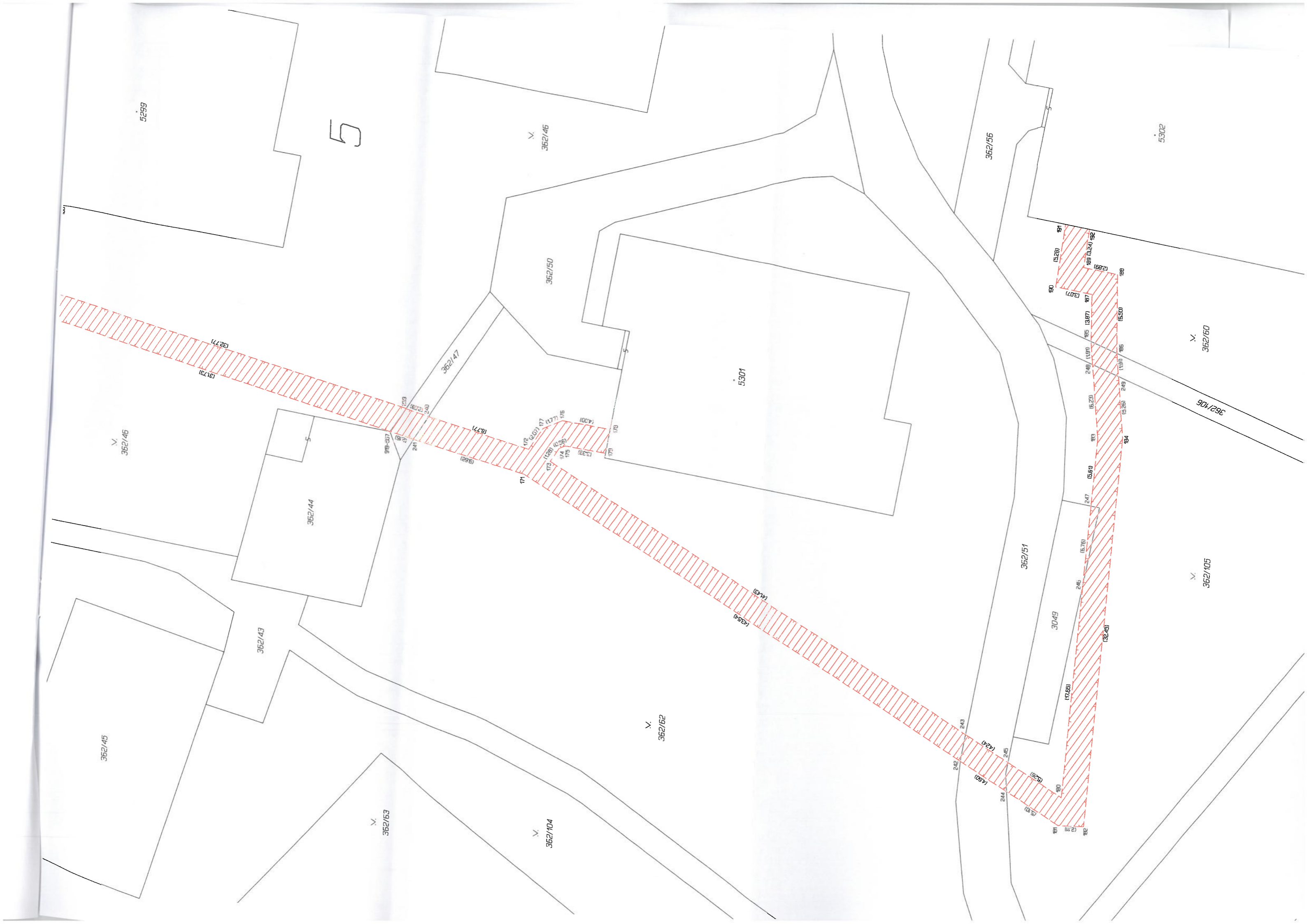
78

79

80

81

82



5299

5

V.
362/46

5302

362/56

362/50

5301

362/47

190
(5.28)
191

V.
362/46

V.
362/60

362/44

362/106

(177)
(178)
(179)
(180)
(181)
(182)
(183)
(184)
(185)
(186)
(187)
(188)
(189)
(190)

362/43

V.
362/105

V.
362/62

362/45

362/51

V.
362/63

V.
362/104

3049

(137.71)
(141.72)

190
(5.28)
191

192
(5.24)
193

194
(5.20)
195

196
(5.16)
197

198
(5.12)
199

200
(5.08)
201

202
(5.04)
203

204
(5.00)
205

206
(4.96)
207

208
(4.92)
209

210
(4.88)
211

212
(4.84)
213

214
(4.80)
215

216
(4.76)
217

218
(4.72)
219

220
(4.68)
221

222
(4.64)
223

224
(4.60)
225

226
(4.56)
227

228
(4.52)
229

230
(4.48)
231

232
(4.44)
233

234
(4.40)
235

236
(4.36)
237

238
(4.32)
239

240
(4.28)
241

242
(4.24)
243

244
(4.20)
245

246
(4.16)
247

248
(4.12)
249

250
(4.08)
251

252
(4.04)
253

254
(4.00)
255

256
(3.96)
257

258
(3.92)
259

260
(3.88)
261

262
(3.84)
263

264
(3.80)
265

266
(3.76)
267

268
(3.72)
269

270
(3.68)
271

272
(3.64)
273

274
(3.60)
275

276
(3.56)
277

278
(3.52)
279

280
(3.48)
281

282
(3.44)
283

284
(3.40)
285

286
(3.36)
287

288
(3.32)
289

290
(3.28)
291

292
(3.24)
293

294
(3.20)
295

296
(3.16)
297

298
(3.12)
299

300
(3.08)
301

302
(3.04)
303

304
(3.00)
305

306
(2.96)
307

308
(2.92)
309

310
(2.88)
311

312
(2.84)
313

314
(2.80)
315

316
(2.76)
317

318
(2.72)
319

320
(2.68)
321

322
(2.64)
323

324
(2.60)
325

326
(2.56)
327

328
(2.52)
329

330
(2.48)
331

332
(2.44)
333

334
(2.40)
335

336
(2.36)
337

338
(2.32)
339

340
(2.28)
341

342
(2.24)
343

344
(2.20)
345

346
(2.16)
347

348
(2.12)
349

350
(2.08)
351

352
(2.04)
353

354
(2.00)
355

356
(1.96)
357

358
(1.92)
359

360
(1.88)
361

362
(1.84)
363

364
(1.80)
365

366
(1.76)
367

368
(1.72)
369

370
(1.68)
371

372
(1.64)
373

374
(1.60)
375

376
(1.56)
377

378
(1.52)
379

380
(1.48)
381

382
(1.44)
383

384
(1.40)
385

386
(1.36)
387

388
(1.32)
389

390
(1.28)
391

392
(1.24)
393

394
(1.20)
395

396
(1.16)
397

398
(1.12)
399

400
(1.08)
401

402
(1.04)
403

404
(1.00)
405

406
(0.96)
407

408
(0.92)
409

410
(0.88)
411

412
(0.84)
413

414
(0.80)
415

416
(0.76)
417

418
(0.72)
419

420
(0.68)
421

422
(0.64)
423

424
(0.60)
425

426
(0.56)
427

428
(0.52)
429

430
(0.48)
431

432
(0.44)
433

434
(0.40)
435

436
(0.36)
437

438
(0.32)
439

440
(0.28)
441

442
(0.24)
443

444
(0.20)
445

446
(0.16)
447

448
(0.12)
449

450
(0.08)
451

452
(0.04)
453

454
(0.00)
455

456
(0.00)
457

458
(0.00)
459

460
(0.00)
461

462
(0.00)
463

464
(0.00)
465

466
(0.00)
467

468
(0.00)
469

470
(0.00)
471

472
(0.00)
473

474
(0.00)
475

476
(0.00)
477

478
(0.00)
479

480
(0.00)
481

482
(0.00)
483

484
(0.00)
485

486
(0.00)
487

488
(0.00)
489

490
(0.00)
491

492
(0.00)
493

494
(0.00)
495

496
(0.00)
497

498
(0.00)
499

500
(0.00)
501

502
(0.00)
503

504
(0.00)
505

506
(0.00)
507

508
(0.00)
509

510
(0.00)
511

512
(0.00)
513

514
(0.00)
515

516
(0.00)
517

518
(0.00)
519

520
(0.00)
521

522
(0.00)
523

524
(0.00)
525

526
(0.00)
527

528
(0.00)
529

530
(0.00)
531

532
(0.00)
533

534
(0.00)
535

536
(0.00)
537

538
(0.00)
539

540
(0.00)
541

542
(0.00)
543

544
(0.00)
545

546
(0.00)
547

548
(0.00)
549

550
(0.00)
551

552
(0.00)
553

554
(0.00)
555

556
(0.00)
557

558
(0.00)
559

560
(0.00)
561

562
(0.00)
563

564
(0.00)
565

566
(0.00)
567

568
(0.00)
569