






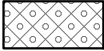
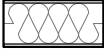






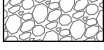



OBJEDNATEL:		Plzeňské městské dopravní podniky 		Plzeňské městské dopravní podniky, a.s. Denisovo nábřeží 920/12 301 00 Plzeň - Východní Předměstí	
společnost "MP + MMD - Vozovna Slovany", společník 1:  METROPROJEKT Praha a.s. nám. I. P. Pavlova 2/1786 120 00 Praha 2 tel.: +420 296 154 105 www.metroprojekt.cz		společník 2:  MOTT MACDONALD CZ, spol. s r.o. Národní 984/15 110 00 Praha 1 tel.: +420 221 412 800 www.mottmac.com		Souprava číslo:	
HIP: Ing. Jan Kočí tel.: 296 154 401 Stupeň: DPS		Podpis:  Název a účel díla: REKONSTRUKCE VOZOVNY SLOVANY Plzeň, Slovanská alej 35			
Zpracovatelský útvar:  Mezilesní 1051/16, 142 00 Praha 4 Tel: 602 196 019, info@apsprojekt.cz www.apsprojekt.cz		Název části díla: E. Stavební část - stavební soubory SOD I Objekty vrchní stavby (VST) <i>E.1 Objekty pozemních staveb</i> SO VST 05 Budova vrátnice		E. E.1	
Odpovědný projektant: Ing. Petr Dražan Vypracoval: Ing. Jan Růžička Skart. znak: V20/2039 Datum: 11/2019 Počet formátů: Měřítko:		Podpis: Název přílohy: SO VST 05/1 Stavebně-architektonické řešení KNIHA DETAILŮ IČD: 19 7246 006 05 04 01		Změna: - Číslo příl.: 026	

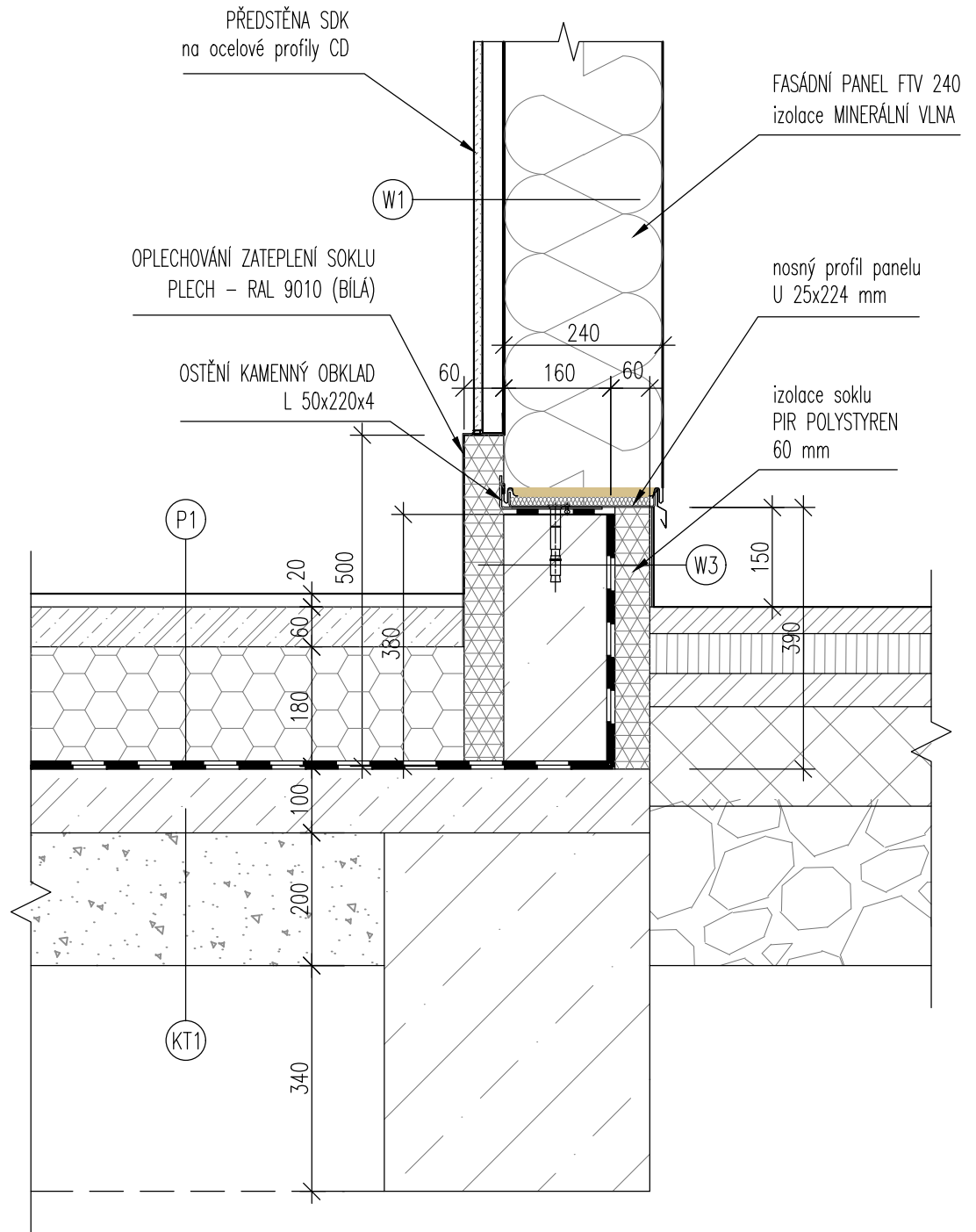
POZNÁMKY

- 1) Nedílnou součástí výkresové dokumentace jsou technické zprávy. Součástí dodávky jsou i jednotlivé výrobky nebo části díla, které nejsou z výkresové dokumentace zcela zřejmé, nebo nejsou na výkresech uvedeny, ale jsou popsány v technické zprávě, nebo je jejich nezbytnost z celkového kontextu zcela zřejmá.
- 2) Interiér je řešen v samostatné příloze a je nadřazen tomuto výkresu.
- 3) Přesné umístění koncových prvků na stropěch, stěnách a podlahách bude provedeno podle výkresů půdorysů, podhledů a pohledů na vybrané stěny obsažených v projektu interiéru. Výkresy interiéru jsou nadřazeny výkresům z ASŘ. Poté následují dílčí části technického řešení bez rozdílu významnosti (ZTI, VZT, ...) vyjma SKŘ. Pokud dojde k tvarovému rozporu mezi částí ASŘ a SKŘ, je nezbytné informovat architekta – autora návrhu, který písemně odsouhlasí řešení.
- 4) Pokud dojde k rozporům v dokumentaci v části ASŘ, platí následující princip:
Výkresy detailů mají přednost, před výkresy celků. Tvarové řešení viditelných částí v projektu interiéru má přednost před částí ASŘ. Technické řešení výkresů detailů (ná vaznosti skladeb apod.) má přednost před řešením v projektu interiéru.
- 5) Dílenská (výrobní) dokumentace je součástí dodávky dodavatele a jde k tíži dodavatele. Tuto dílenskou (výrobní dokumentaci) je povinen dodavatel předložit GP a investorovi k odsouhlasení.
- 6) Zhotovitel je povinen provést dilatace jednotlivých celků dle technologických předpisů dodavatelů jednotlivých materiálů a dle projektu SKŘ–beton. Předmětem dodávky jsou rovněž všechny dilatační, přechodové a ukončující lišty. Konkrétní typ přechodových lišt schválí architekt.
- 7) Přesné specifikace úprav povrchů, zařizovacích předmětů, doplňků a estetického ztvárnění, pokud nejsou vyspecifikovány v části interiéru, určí architekt během autorského dozoru. Architekt, projektant a investor budou požadovat před zahájením dodávky odsouhlasit dílenskou dokumentaci dodavatele včetně veškerých fyzických vzorků použitých materiálů a barev.
- 8) Fasáda z LOP a fasádních panelů jsou certifikované systémy a realizace bude dle technologických předpisů výrobce.
- 9) Spojovací, vyrovnávací, kotvicí a pomocné montážní konstrukce, včetně montáže, jsou součástí dodávky. Před zadáním do výroby si dodavatel stavby ověří rozměry otvorů na místě vč. připojovacích bodů a stavební připravenosti navazujících profesí. Součástí dodávky je detailní realizační a dílenská dokumentace, která bude před zadáním do výroby předložena projektantovi a autorovi architektonického návrhu k písemnému odsouhlasení. Dodavatel předloží fyzické vzorky a prototypy všech použitých materiálů, povrchových úprav a ostatních dodávek, které musí být písemně schváleny autorem architektonického návrhu. Součástí dodávky jsou veškeré ochranné a vykrývací prostředky a opatření potřebné k provedení funkční dodávky a ochraně povrchů a dokončených konstrukcí. Ostatní požadavky na výrobky, dodávku a montáž – viz specifikace ve výkresech výměr. Požární odolnost dle PBŘ.
- 10) Jednotlivé výrobky jsou uvedeny v tabulkách výrobků.
- 11) Princip řešení výrobní dokumentace a detailů se upraví dle skutečností zjištěných během provádění stavby.

LEGENDA MATERIÁLŮ

ZNAČKA	MATERIÁL
	ŽELEZOBETONOVÁ KONSTRUKCE
	PROSTÝ BETON
	TEPELNĚ IZOLAČÍ DESKY tl. 150 mm (ref. YTONG MULTIPOR)
	IZOLAČNÍ PANEL tl. 240 mm (ref. Trimotherm FTV)
	POLYSTYREN EPS
	POLYSTYREN XPS
	POLYSTYREN PIR
	MINERÁLNÍ VATA
	HYDROIZOLACE
	SÁDROKARTON
	KAČÍREK, ŠTĚRKODRŤ
	NÁSYP, ZÁSYP

SVISLÝ ŘEZ

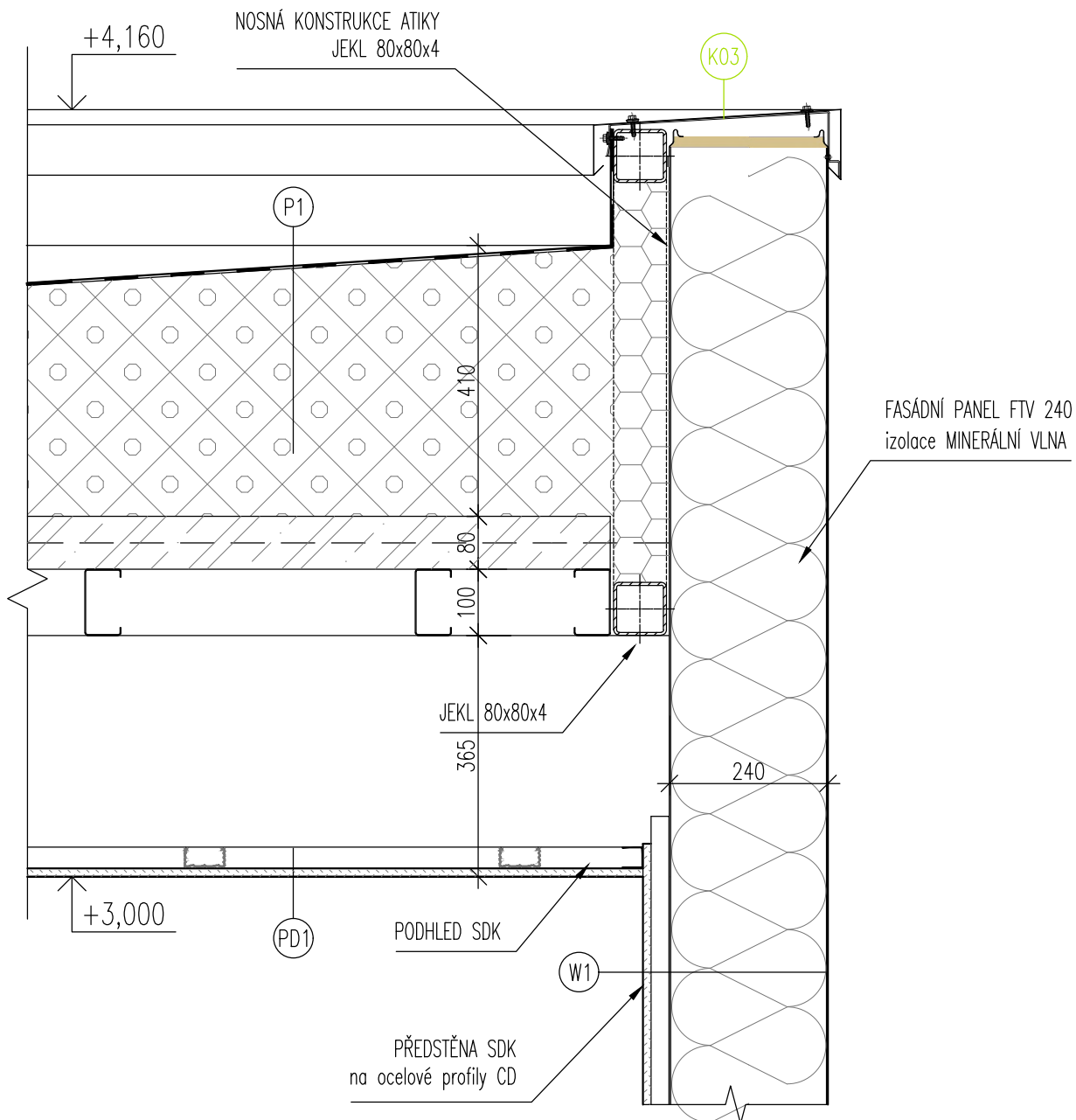


POZNÁMKY

1. TATO DOKUMENTACE SLOUŽÍ JAKO PODKLAD K ZADÁVACÍ DOKUMENTACI PRO VÝBĚR ZHOTOVITELE.
2. TENTO VÝKRES NENAHRADUJE VÝROBNÍ DOKUMENTACI.
3. VÝROBNÍ DOKUMENTACI JE ZHOTOVITEL POVINEN NECHAT ODSOUHLASIT INVESTOREM A GP


STAVBA: REKONSTRUKCE VOZOVNY SLOVANY		
DATUM: 11/2019	MĚŘÍTKO: 1:10	
KOOPERANT:	DETAIL:	Č.DETAILU:
<p>APS PROJEKT PRAHA Mezilesní 1051/16, 162 00 Praha 4 Č204 878 878 info@apsprojekt.cz</p>		SOKL PANEL 240
		01

SVISLÝ ŘEZ

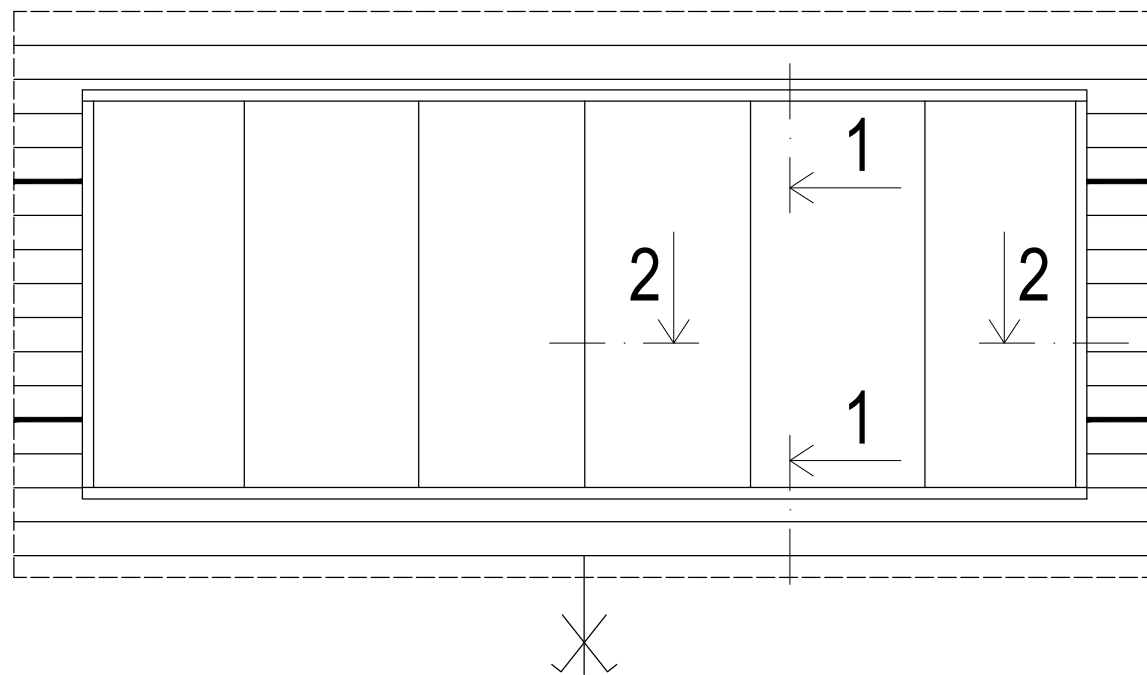


POZNÁMKY

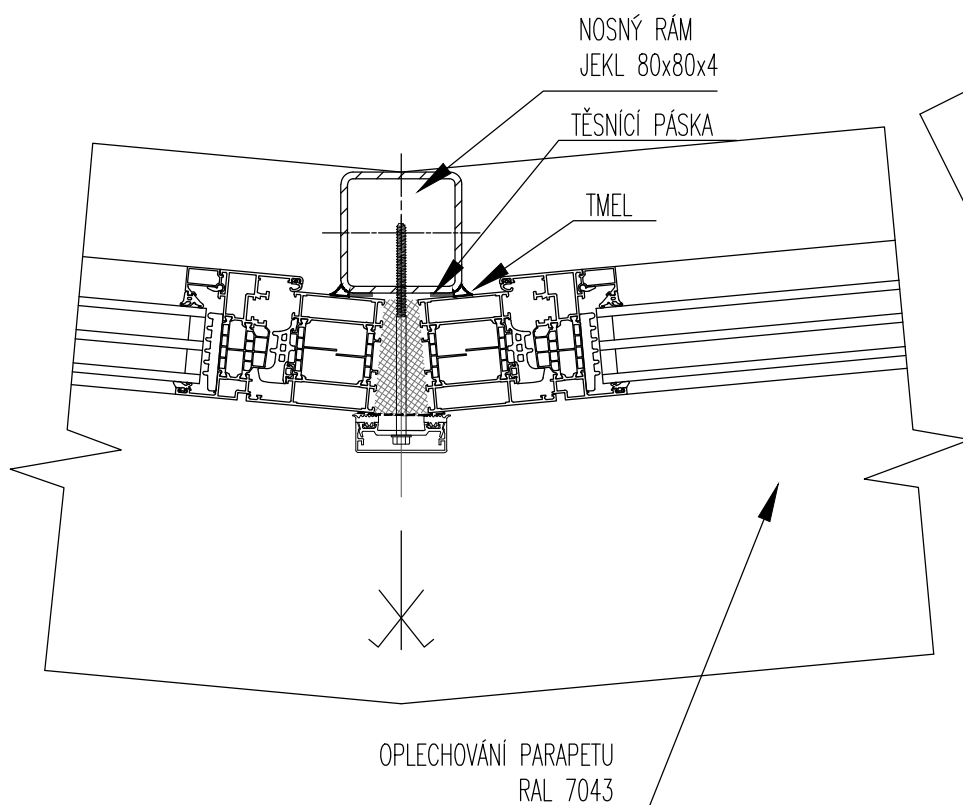
1. TATO DOKUMENTACE SLOUŽÍ JAKO PODKLAD K ZADÁVACÍ DOKUMENTACI PRO VÝBĚR ZHOTOVITELE.
2. TENTO VÝKRES NENAHRADUJE VÝROBNÍ DOKUMENTACI.
3. VÝROBNÍ DOKUMENTACI JE ZHOTOVITEL POVINEN NECHAT ODSOUHLASIT INVESTOREM A GP

STAVBA: REKONSTRUKCE VOZOVNY SLOVANY		
DATUM: 11/2019	MĚŘÍTKO: 1:10	
KOOPERANT:	DETAIL:	Č.DETAILU:
	<p style="text-align: center;">ATIKA PANEL 240</p>	<p style="font-size: 24pt;">02</p>

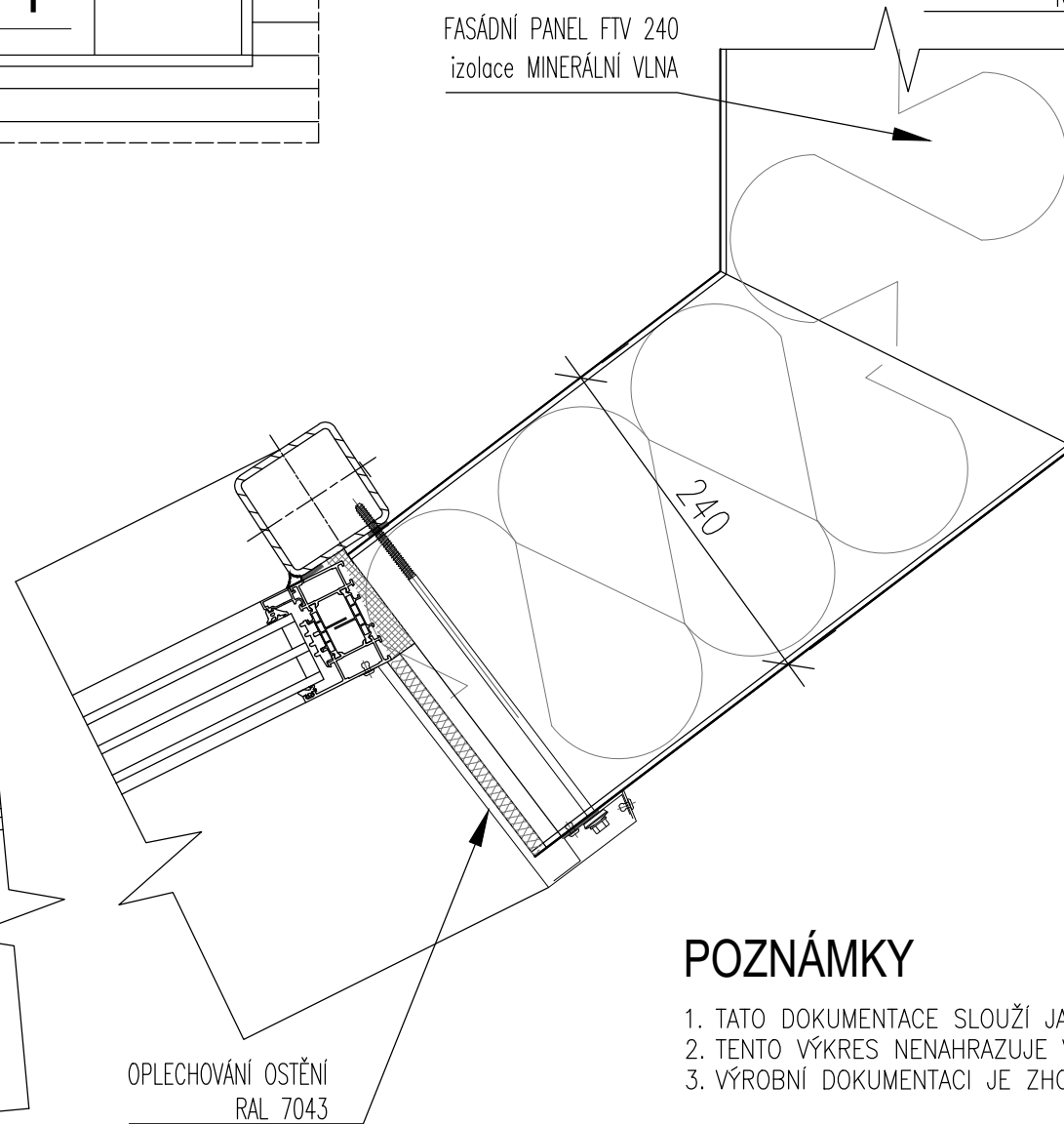
SCHEMATICKÝ POHLED



VODOROVNÝ ŘEZ 2-2



FASÁDNÍ PANEL FTV 240
izolace MINERÁLNÍ VLNA

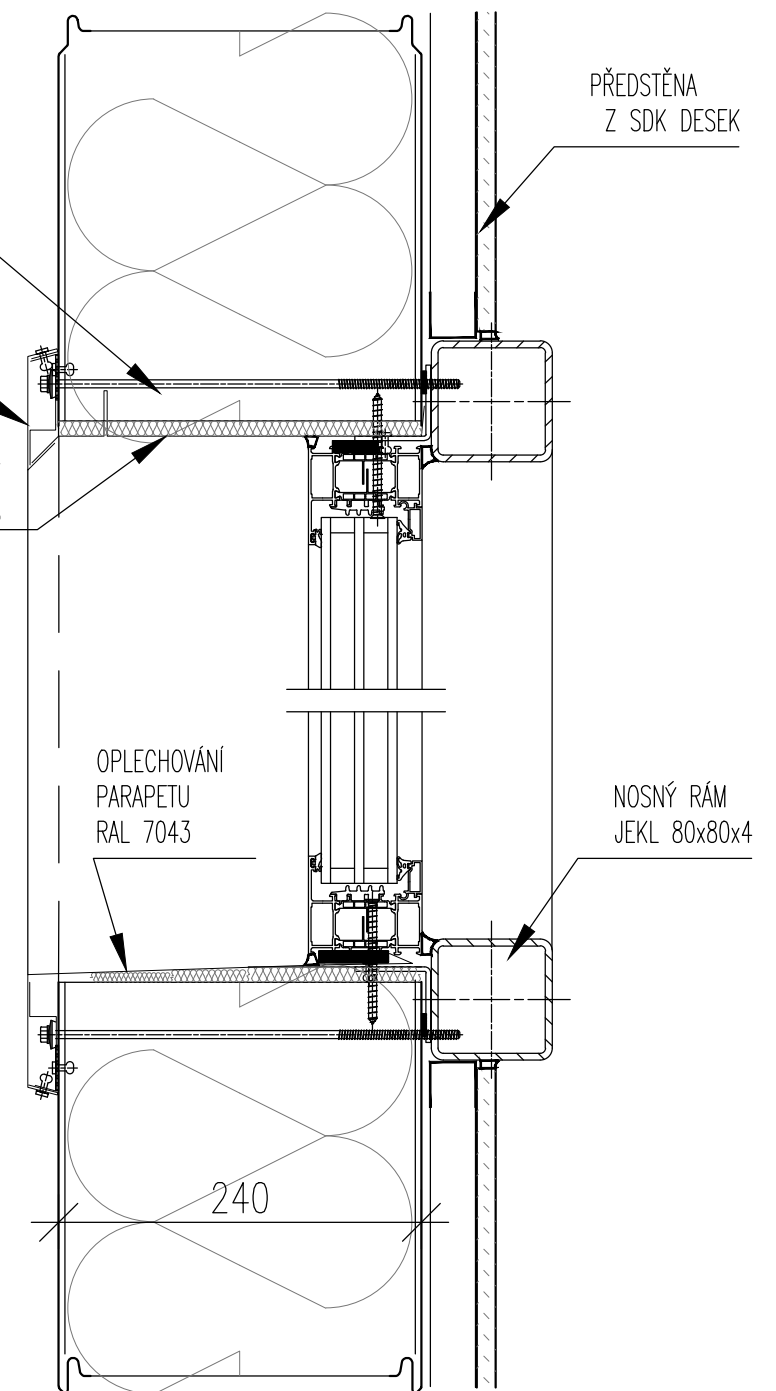


SVISLÝ ŘEZ 1-1

ŠROUB 5,5/6,3x280 mm

OKAPNICOVÁ LIŠTA
RAL 7043

OPLECHOVÁNÍ NADPRAŽÍ
RAL 7043

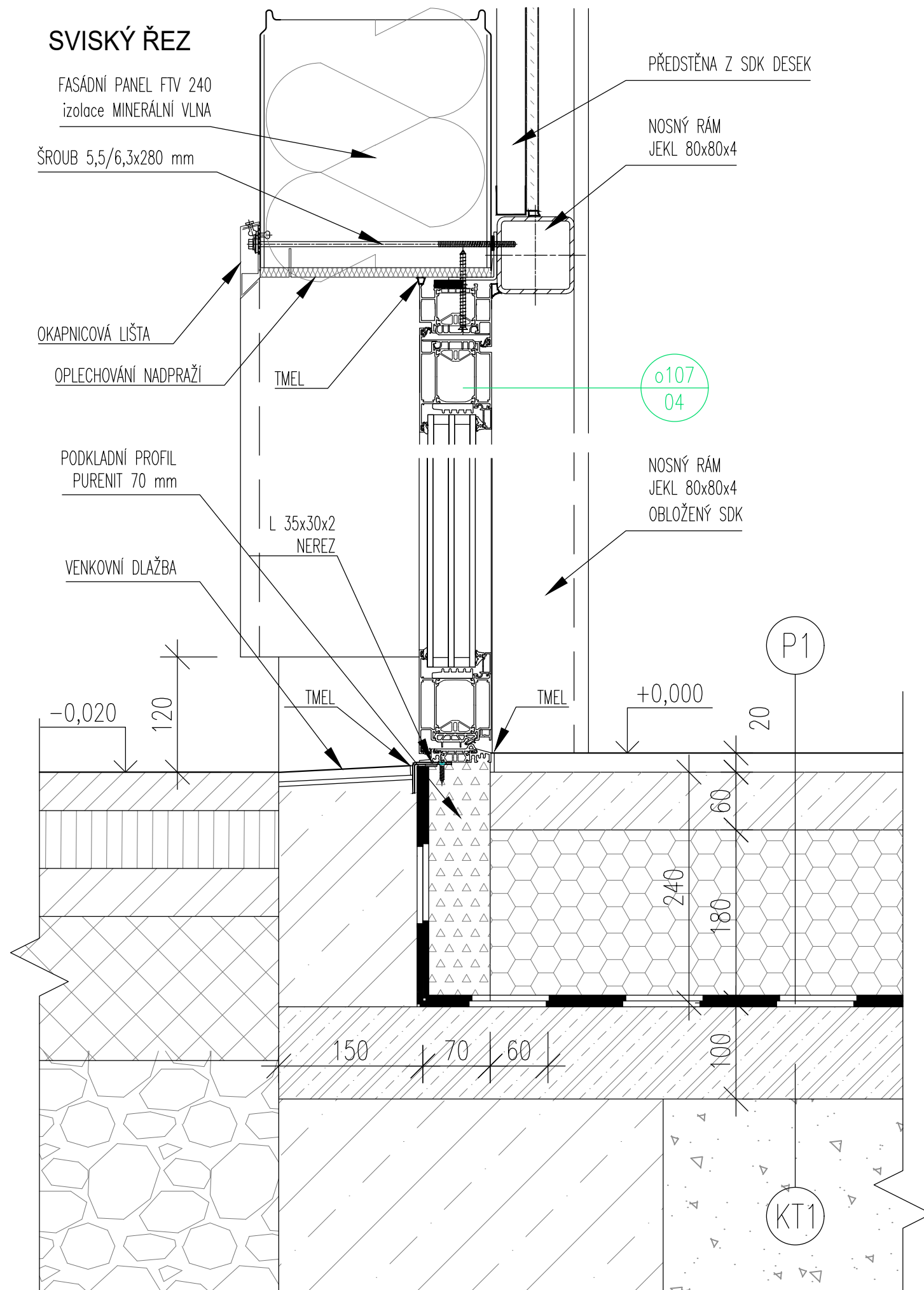


POZNÁMKY

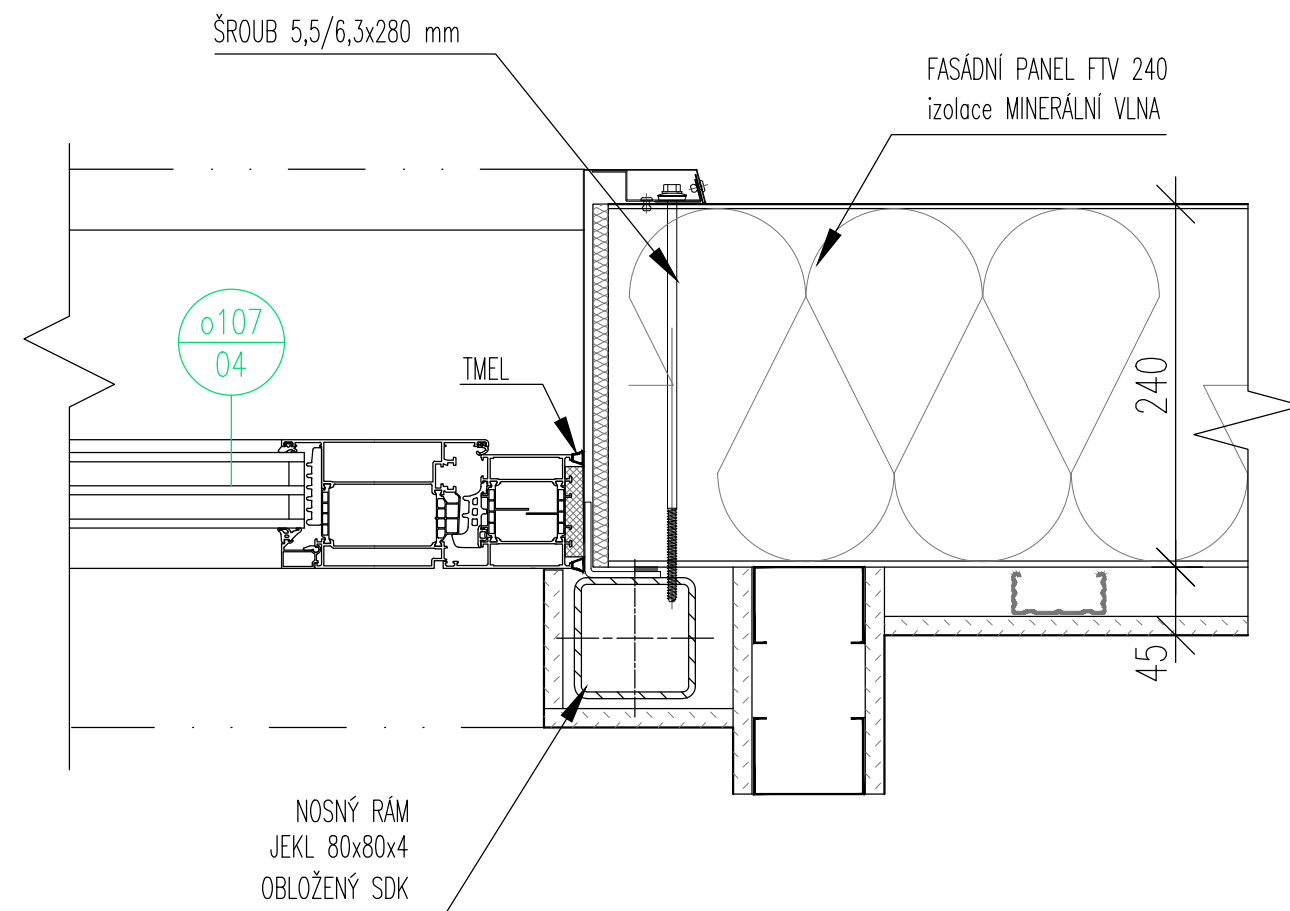
1. TATO DOKUMENTACE SLOUŽÍ JAKO PODKLAD K ZADÁVACÍ DOKUMENTACI PRO VÝBĚR ZHOTOVITELE.
2. TENTO VÝKRES NENAHAZUJE VÝROBNÍ DOKUMENTACI.
3. VÝROBNÍ DOKUMENTACI JE ZHOTOVITEL POVINEN NECHAT ODSOUHLASIT INVESTOREM A GP

STAVBA:		MĚŘÍTKO: 1:5	
DATUM: 11/2019		DETAIL:	
KOOPERANT:		Č.DETAILU:	
		OSAZENÍ OKNA	
		03	

SVISKÝ ŘEZ



VODOROVNÝ ŘEZ

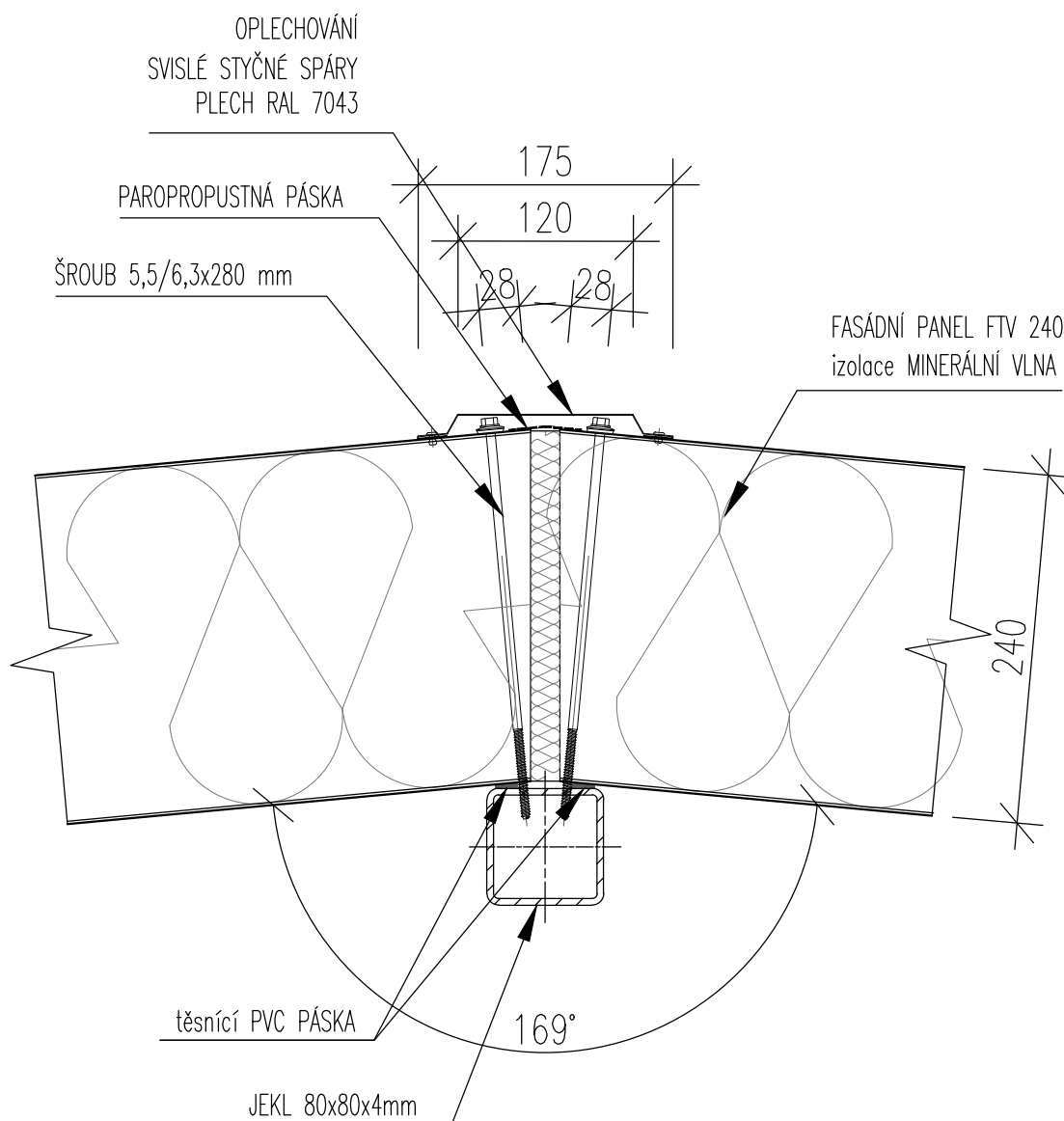


POZNÁMKY

1. TATO DOKUMENTACE SLOUŽÍ JAKO PODKLAD K ZADÁVACÍ DOKUMENTACI PRO VÝBĚR ZHOTOVITELE.
2. TENTO VÝKRES NENAHAZUJE VÝROBNÍ DOKUMENTACI.
3. VÝROBNÍ DOKUMENTACI JE ZHOTOVITEL POVINEN NECHAT ODSOUHLASIT INVESTOREM A GP

STAVBA:		MĚŘÍTKO: 1:5	
DATUM: 11/2019		DETAIL:	
KOOPERANT:		 Meziškolní 1051/16, 142 00 Praha 4 ☎ 274 920 820 ✉ info@apsprojekt.cz	Č.DETAILU:
			OSAZENÍ VCHODOVÝCH DVEŘÍ

VODOROVNÝ ŘEZ

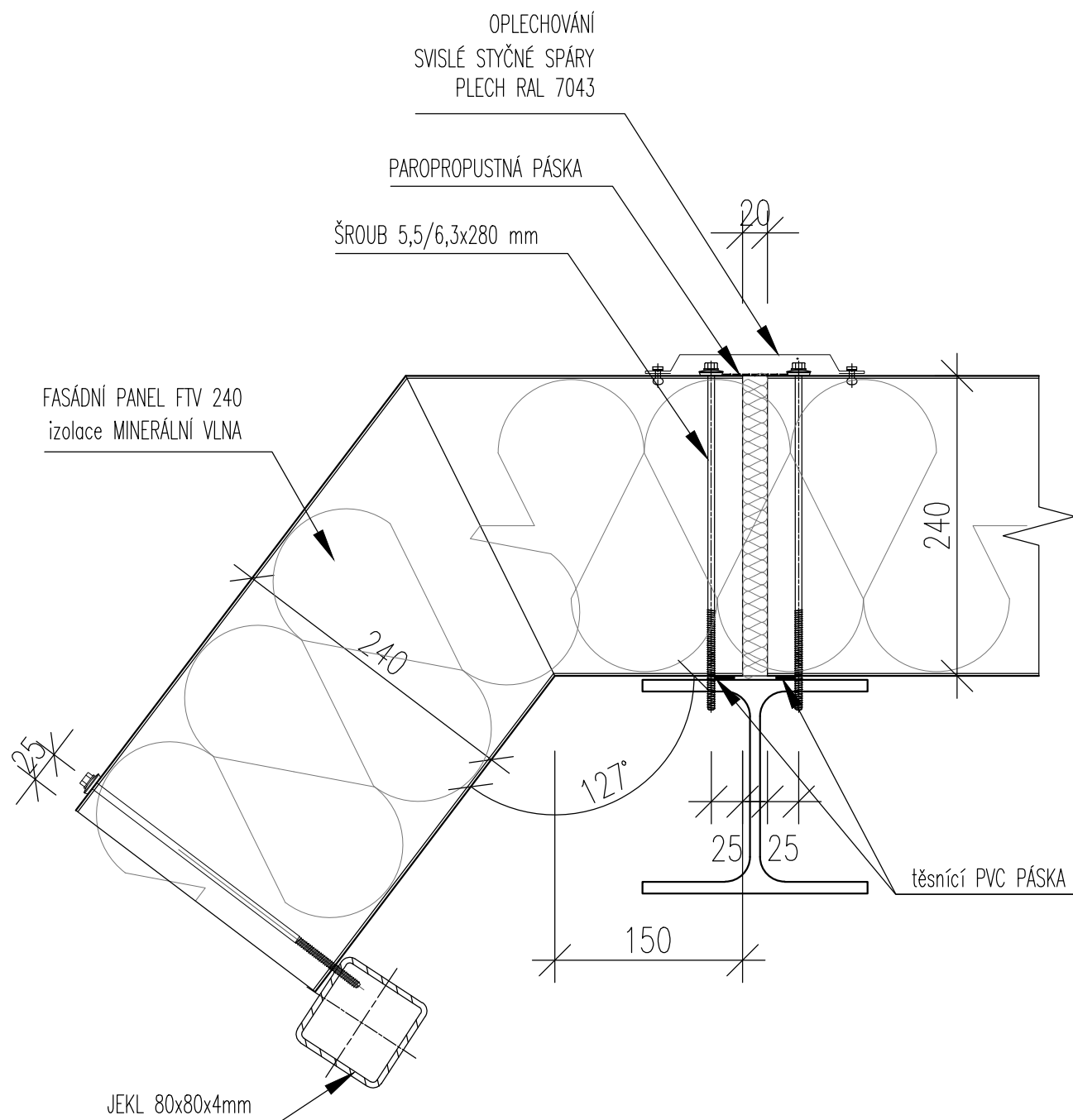


POZNÁMKY

1. TATO DOKUMENTACE SLOUŽÍ JAKO PODKLAD K ZADÁVACÍ DOKUMENTACI PRO VÝBĚR ZHOTOVITELE.
2. TENTO VÝKRES NENAHRADUJE VÝROBNÍ DOKUMENTACI.
3. VÝROBNÍ DOKUMENTACI JE ZHOTOVITEL POVINEN NECHAT ODSOUHLASIT INVESTOREM A GP


STAVBA: REKONSTRUKCE VOZOVNY SLOVANY		
DATUM: 11/2019	MĚŘÍTKO: 1:5	
KOOPERANT:	DETAIL: ATYPICKÝ SPOJ SENDVIČOVÝCH PANELŮ 169°	Č.DETAILU: 05

VODOROVNÝ ŘEZ



POZNÁMKY

1. TATO DOKUMENTACE SLOUŽÍ JAKO PODKLAD K ZADÁVACÍ DOKUMENTACI PRO VÝBĚR ZHOTOVITELE.
2. TENTO VÝKRES NENAHRADUJE VÝROBNÍ DOKUMENTACI.
3. VÝROBNÍ DOKUMENTACI JE ZHOTOVITEL POVINEN NECHAT ODSOUHLASIT INVESTOREM A GP

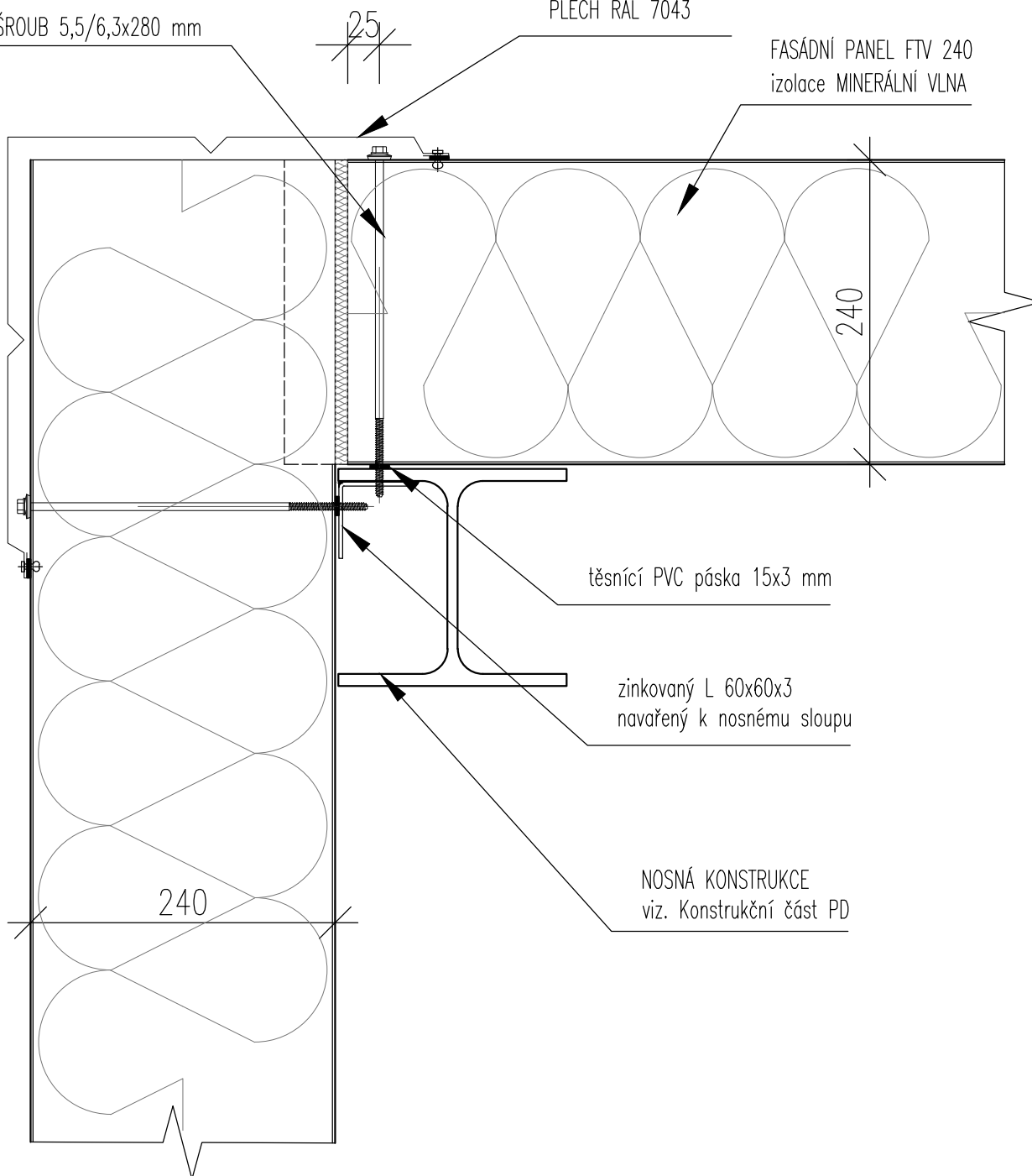
STAVBA: REKONSTRUKCE VOZOVNY SLOVANY		MĚŘÍTKO: 1:5	
DATUM: 11/2019		DETAIL: ROHOVÝ SPOJ SENDVIČOVÝCH PANEĚ 127°	
KOOPERANT:  Mezilesní 1051/16, 162 00 Praha 4 Č204 870 871 info@apsprojekt.cz		Č.DETAILU: 06	

VODOROVNÝ ŘEZ

ŠROUB 5,5/6,3x280 mm

OPLECHOVÁNÍ
SVISLÉ STYČNÉ SPÁRY
PLECH RAL 7043

FASÁDNÍ PANEL FTV 240
izolace MINERÁLNÍ VLNA



těsnící PVC páska 15x3 mm

zinkovaný L 60x60x3
navařený k nosnému sloupu

NOSNÁ KONSTRUKCE
viz. Konstrukční část PD

POZNÁMKY

1. TATO DOKUMENTACE SLOUŽÍ JAKO PODKLAD K ZADÁVACÍ DOKUMENTACI PRO VÝBĚR ZHOTOVITELE.
2. TENTO VÝKRES NENAHRADUJE VÝROBNÍ DOKUMENTACI.
3. VÝROBNÍ DOKUMENTACI JE ZHOTOVITEL POVINEN NECHAT ODSOUHLASIT INVESTOREM A GP

STAVBA: REKONSTRUKCE VOZOVNY SLOVANY		
DATUM: 11/2019	MĚŘÍTKO: 1:5	
KOOPERANT:	DETAIL: ROHOVÝ SPOJ SENDVIČOVÝCH PANELŮ 90°	Č.DETAILU: 07

APS
PROJEKT PRAHA
Mezilesní 1051/6, 162 00 Praha 4
Č.784 870 870 info@apsprojekt.cz