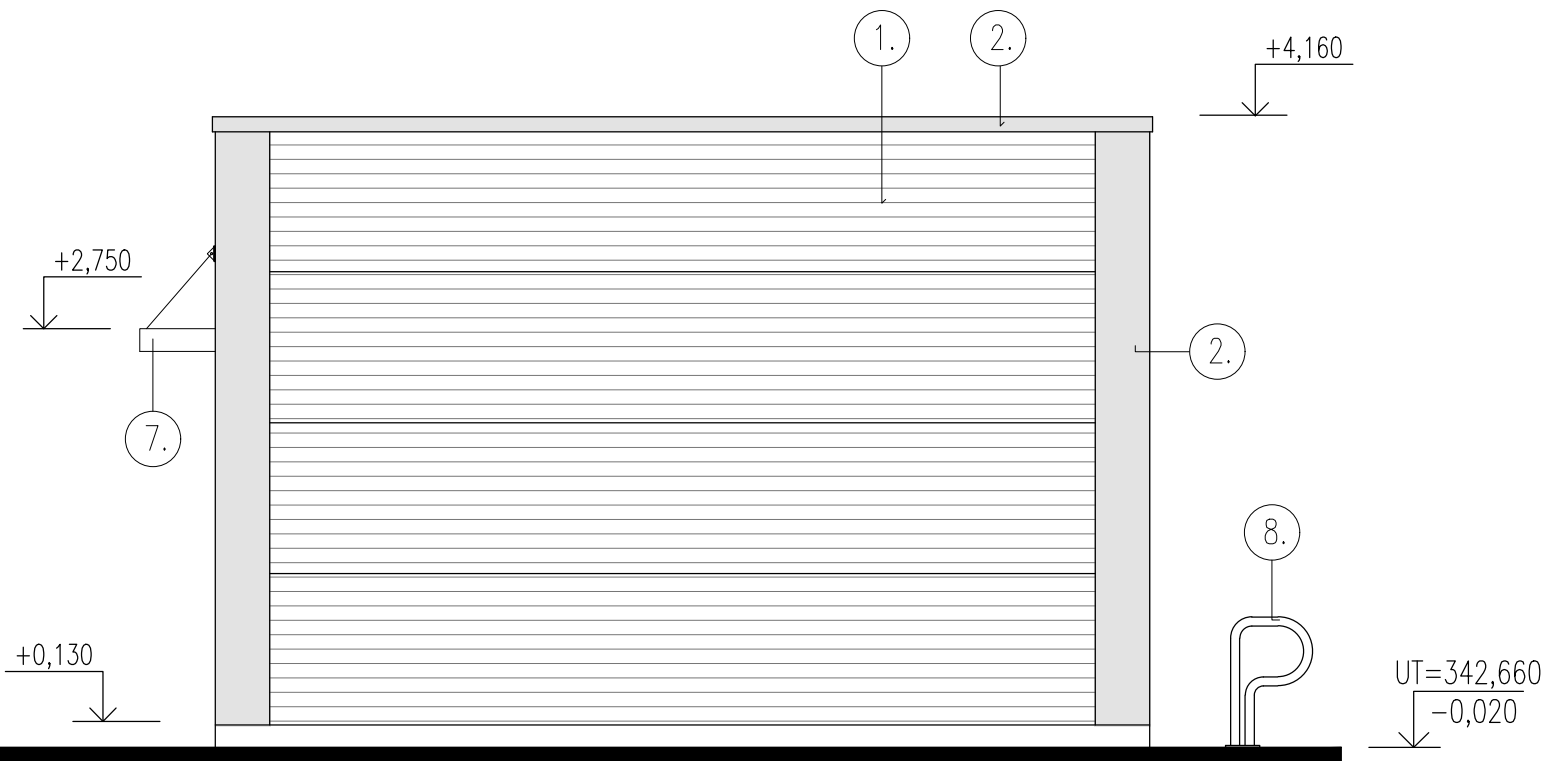


POHLED VÝCHODNÍ



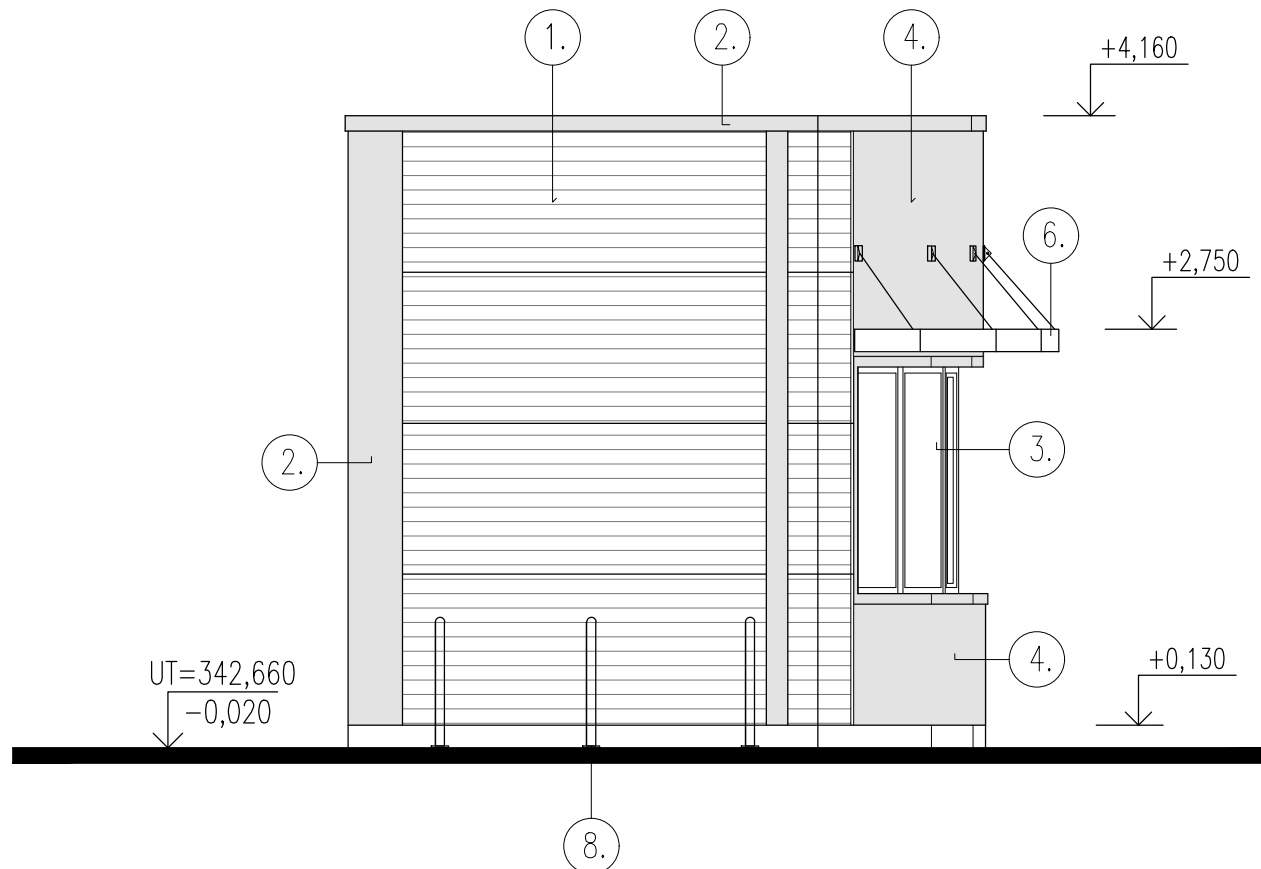
LEGENDA

1. sendvičový panel, barva tm. šedá RAL 7043
plech s jemnou vodorovnou profilací
2. klempířské prvky barvy tm. šedá RAL 7043
3. okna a dveře, hliníkový profil lakovaný, tm. šedá RAL
izolační dvojsklo
zasklení zrcadlovým sklem /modrošedý tón/
4. pohledové oplechování barva tm. šedá RAL 7043
hladký plech, příp. s jemnou vodorovnou profilací
5. světelný nápis
6. slunolam – hliník
7. stříška nad vchodem – hliník
8. stojan na kola

Pozn.:

1. Tato dokumentace slouží jako podklad k zadávací dokumentaci pro výběr zhotovitele.
2. Barevnosti a pozice koncových prvků nutno koordinovat s projektem interiéru.

POHLED SEVERNÍ



±0,000=342,680

| | | | |
|---|----------------------|--|--|
| OBJEDNATEL: Pižeňské městské dopravní podniky | | Pižeňské městské dopravní podniky, a.s. Denisovo nábřeží 920/12 301 00 Pižeň - Východní Předměstí | |
| společnost "MP + MMD - Vozovna Slovany", společník 1: METROPROJEKT Praha a.s. nám. I. P. Pavlova 2/1786 120 00 Praha 2 tel.: +420 296 154 105 www.metroprojekt.cz | | společník 2: Mott MacDonald CZ, spol. s r.o. Národní 984/15 110 00 Praha 1 tel.: +420 221 412 800 www.mottmac.com | |
| HIP: Ing. Jan Kočí tel.: 296 154 401 Stupeň: DPS | | Podpis: Název a účel díla: REKONSTRUKCE VOZOVNY SLOVANY Pižeň, Slovanská alej 35 | |
| Zpracovatelský útvar: APS PROJEKT PRAHA Mezilesní 1051/16, 142 00 Praha 4 Tel: 602 196 019, info@apsprojekt.cz www.apsprojekt.cz | | Název části díla: E. Stavební část - stavební soubory SOD I Objekty vrchní stavby (VST) E.1 Objekty pozemních staveb SO VST 05 Budova vrátnice | |
| Odpovědný projektant: Ing. Petr Dražan | | Podpis: Název přílohy: SO VST 05/1 Stavebně-architektonické řešení | |
| Vypracoval: Ing. Jan Růžička | | Podpis: Pohled východní Pohled severní | |
| Skart. znak: V202039 | Datum: 112019 | Změna: - | |
| Počet formátů: 2x A4 | Měřítko: 1:50 | Číslo příl.: 007 | |
| IČD: 19 7246 006 05 04 01 | | | |