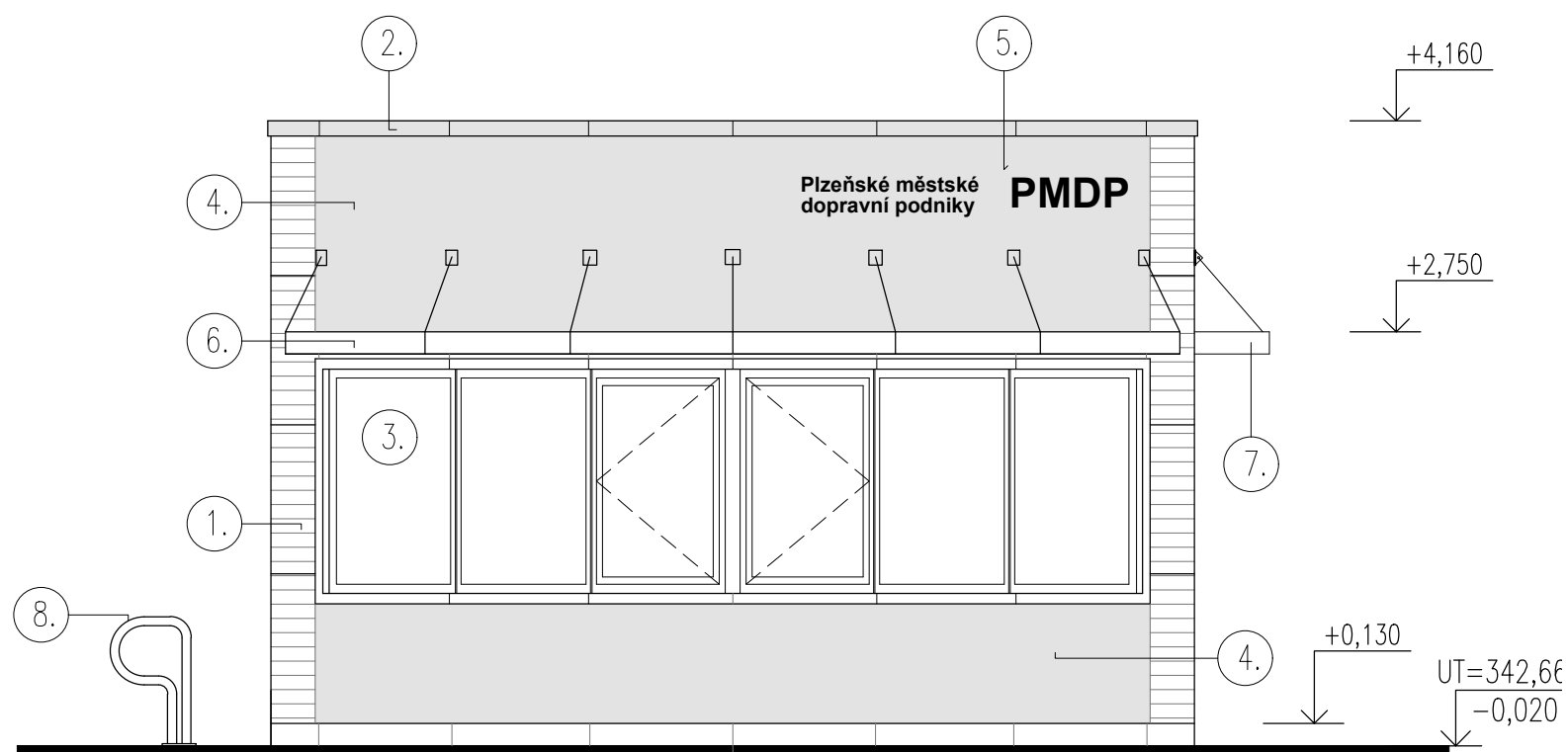


POHLED ZÁPADNÍ



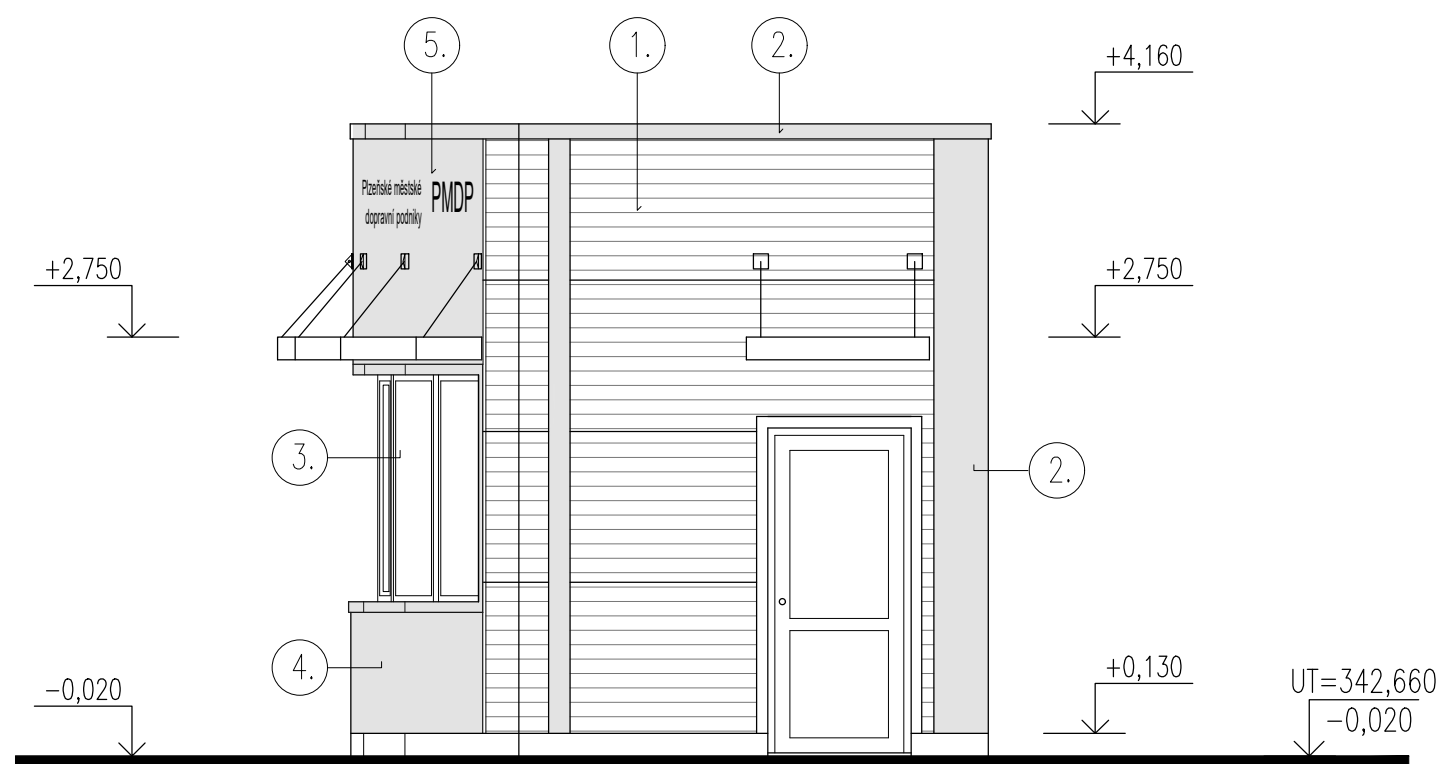
LEGENDA

1. sendvičový panel, barva tm. šedá RAL 7043
plech s jemnou vodorovnou profilací
2. klempířské prvky barvy tm. šedá RAL 7043
3. okna a dveře, hliníkový profil lakovaný, tm. šedá RAL
izolační dvojsklo
zasklení zrcadlovým sklem /modrošedý tón/
4. pohledové oplechování barva tm. šedá RAL 7043
hladký plech, příp. s jemnou vodorovnou profilací
5. světelný nápis
6. slunolam – hliník
7. stříška nad vchodem – hliník
8. stojan na kola


Pozn.:



1. Tato dokumentace slouží jako podklad k zadávací dokumentaci pro výběr zhotovitele.
2. Barevnosti a pozice koncových prvků nutno koordinovat s projektem interiéru.

POHLED JIŽNÍ




±0,000=342,680

| | | |
|-------------|--|--|
| OBJEDNATEL: | Plzeňské městské dopravní podniky  | Plzeňské městské dopravní podniky, a.s. Denisovo nábřeží 920/12 301 00 Plzeň - Východní Předměstí |
|-------------|--|--|

| | | |
|--|---|-----------------|
| společnost "MP + MMD - Vozovna Slovany", společník 1: | společník 2: | Souprava číslo: |
|  METROPROJEKT Praha a.s. nám. I. P. Pavlova 2/1786 120 00 Praha 2 tel.: +420 296 154 105 www.metroprojekt.cz |  Mott MacDonald CZ, spol. s r.o. Národní 984/15 110 00 Praha 1 tel.: +420 221 412 800 www.mottmac.com | |

| | | |
|----------------------|---|--|
| HIP: | Podpis: | Název a účel díla: |
| Ing. Jan Kočí |  | REKONSTRUKCE VOZOVNY SLOVANY Plzeň, Slovanská alej 35 |
| tel.: 296 154 401 | | |
| Stupeň: DPS | | |

| | | |
|--|---|-------------------------|
| Zpracovatelský útvar: | Název části díla: | |
|  Mezilesní 1051/16, 142 00 Praha 4 Tel: 602 196 019, info@apsprojekt.cz www.apsprojekt.cz | E. Stavební část - stavební soubory SOD I Objekty vrchní stavby (VST) E.1 Objekty pozemních staveb SO VST 05 Budova vrátnice | E. E.1 |

| | | | |
|-----------------------------|----------------------|--|------------|
| Odpovědný projektant: | Podpis: | Název přílohy: | Změna: |
| Ing. Petr Dražan | | SO VST 05/1 Stavebně-architektonické řešení | - |
| Vypracoval: | Podpis: | Pohled západní Pohled jižní | |
| Skart. znak: V202039 | Datum: 112019 | | |
| Počet formátů: 2x A4 | Měřítko: 1:50 | IČD: 19 7246 006 05 04 01 | 006 |