





OBJEDNATEL:	Plzeňské městské dopravní podniky 	Plzeňské městské dopravní podniky, a.s. Denisovo nábřeží 920/12 301 00 Plzeň - Východní Předměstí
-------------	--	--

společnost "MP + MMD - Vozovna Slovany", společník 1:	společník 2:	Souprava číslo:
 METROPROJEKT Praha a.s. nám. I. P. Pavlova 2/1786 120 00 Praha 2 tel.: +420 296 154 105 www.metroprojekt.cz	 MOTT MACDONALD CZ, spol. s r.o. Národní 984/15 110 00 Praha 1 tel.: +420 221 412 800 www.mottmac.com	

HIP:	Podpis:	Název a účel díla:
Ing. Jan Kočí		REKONSTRUKCE VOZOVNY SLOVANY Plzeň, Slovanská alej 35
tel.: 296 154 401		
Stupeň: DPS		

Zpracovatelský útvar:	Název části díla:	
 Mezilesní 1051/16, 142 00 Praha 4 Tel: 602 196 019, info@apsprojekt.cz www.apsprojekt.cz	E. Stavební část - stavební soubory SOD I Objekty vrchní stavby (VST) E.1 Objekty pozemních staveb SO VST 01 Budovy drážní cesty	E. E.1

Odpovědný projektant:	Podpis:	Název přílohy:	Změna:
Ing. Petr Dražan		SO VST 01/1 Stavebně-architektonické řešení Tabulka zámečnických výrobků	-
Vypracoval:	Podpis:		Číslo příl.:
Ing. Veronika Klimešová			023
Skart. znak: V202039	Datum: 112019	IČD:	
Počet formátů: -	Měřítko: -	19	7246 006 05 03 01

TABULKA ZÁMEČNICKÝCH VÝROBKŮ

REKONSTRUKCE VOZOVNY SLOVANY – VST

LIST: 1

OZNAČENÍ	NÁZEV	PODLAŽÍ	MNOŽSTVÍ	
			POČET	CELKEM
Z 06	OCELOVÝ PODPŮRNÝ L PROFIL	1.PP	0ks	2ks
		1.NP	0ks	
		2.NP	2ks	
		STŘECHA	0ks	
TECHNICKÁ DATA	POPIS:	pro uložení překladu, kotvený do nosné ocelové konstrukce		
	ROZMĚRY:	80x80x6 mm		
	POVRCH/BARVA:	pozink		
	POZNÁMKA:	-		
Z 07	ZÁBRADLÍ SCHODIŠTĚ	1.PP	0m	26,90m
		1.NP	26,90m	
		2.NP		
		STŘECHA	0m	
TECHNICKÁ DATA	POPIS:	ocelové zábradlí schodiště z 1.NP/2.NP		
	ROZMĚRY:	délka zábradlí 26,9 m, plocha sítě 25,8 m ²		
	POVRCH/BARVA:	matný nerez		
	POZNÁMKA:	-		
	KONSTRUKCE:	broušená nerez ocel		
	SCHÉMA:			
Z 11	OCELOVÉ SCHODIŠTĚ VST-03	PŘÍLOHA č.1 LIST: 3		1sestava
		1.PP	Osestav	
		1.NP	1sestava	
		2.NP		
STŘECHA	Osestav			
TECHNICKÁ DATA	POPIS:	dvouramenné pravotočivé ocelové schodiště z 1.NP/2.NP		
	ROZMĚRY:	20 stupňů – 162,5/280 mm (h/b); průchozí šířka ramene 1,0 m		
		celk. délka UPN200–27,82 m, hmot. 25,3 kg/m, celk. hmotnost nosné kce 703,85 + 70,38 (10%) = <u>774,2 kg</u>		
		celk. plocha plechu tl. 5 mm–10,37 m ² , hmot. 40,0 kg/m, celk. hmotnost nosné kce 414,72 + 41,47 (10%) = <u>456,2 kg</u>		
	POVRCH/BARVA:	ocelová pozinkovaná konstrukce, nátěr RAL 7043		
	POZNÁMKA:	KV 3,25 m; dlažba musí splňovat protiskluznost		
KONSTRUKCE:	schodnice a nosná kce mezipodesty z ocel. nosníku UPN200, stupně a podesta z ocelových vaniček z plechu tl. 5 mm			
	vyliťých betonem a opatřených slinutou keramikou, plechové vaničky budou chycené ke schodnicím			

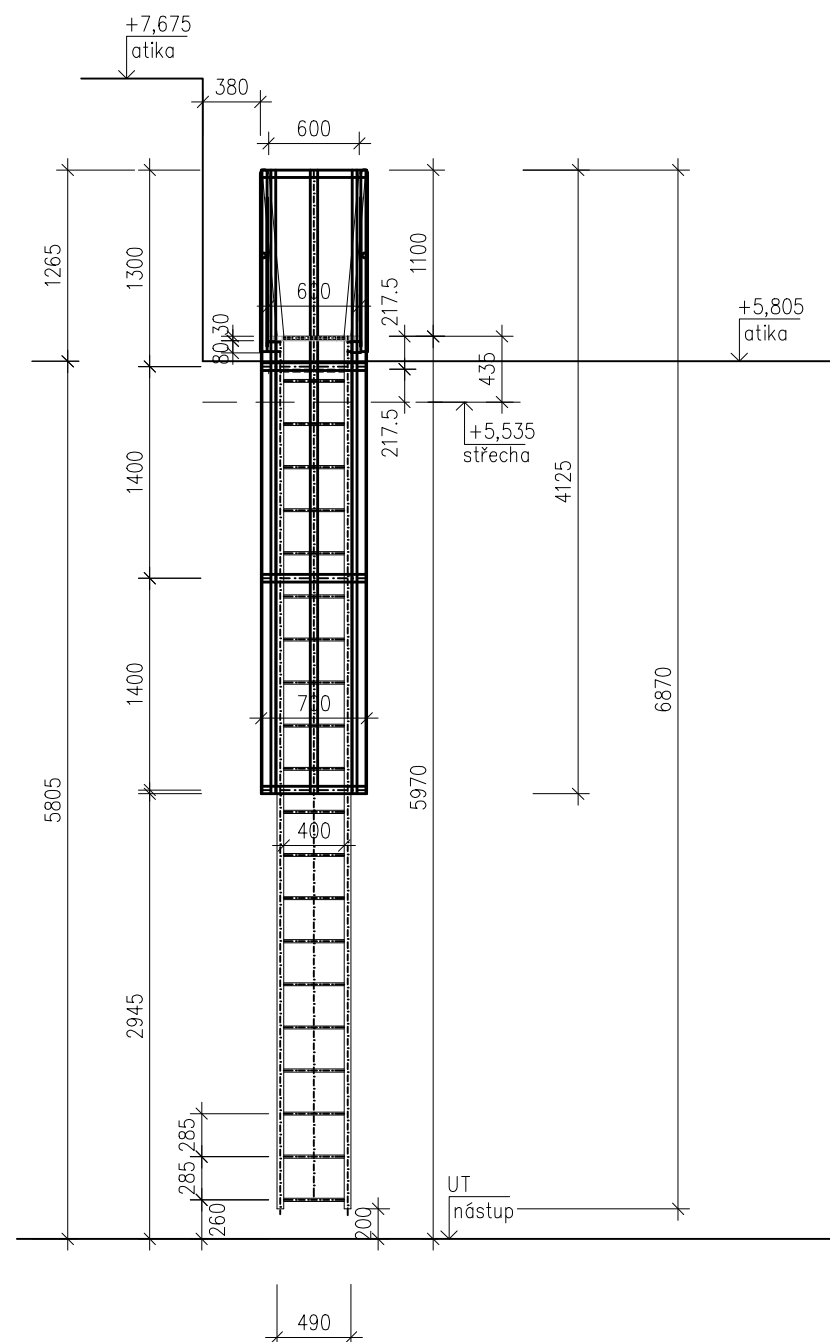
TABULKA ZÁMEČNICKÝCH VÝROBKŮ

REKONSTRUKCE VOZOVNY SLOVANY – VST

LIST: 2

OZNAČENÍ	NÁZEV	PODLAŽÍ	MNOŽSTVÍ		
			POČET	CELKEM	
Z 15	FASÁDNÍ OCELOVÝ ŽEBŘÍK	PŘÍLOHA č.2 LIST: 4	1.PP	0ks	1ks
		1.NP	1ks		
		2.NP	0ks		
		STŘECHA	0ks		
TECHNICKÁ DATA	POPIS:	ocelový žebřík na severní fasádě objektu VST			
	ROZMĚRY:	délka žebříku vč. zábradlí 6,87 m, délka koše 4,125 m, šířka žebříku 0,49 m, ø ochranného koše 0,7 m, vzd. stupnic á 0,28 m			
	POVRCH/BARVA:	natřený pozink, RAL 9006			
	POZNÁMKA:	kotvený přes fasádu do nosné ocelové konstrukce (viz. SKŘ–ocel)			
	KONSTRUKCE:	pozinkovaná kce, s ochranným košem, zábradlím, náslapným roštem a dvěma stupni na střechu			

POHLED - ČELO

**POZNÁMKY:****MATERIÁL:**

- OCELOVÁ KONSTRUKCE JE NAVRŽENA Z OCELI S235 DLE EN 10025-2, UZAVŘENÉ PRŮŘEZY DLE EN 10210-1
- ŠROUBY KVALITY 8.8, VŠECHNY ŠROUBY, MATICE A PODLOŽKY POZINKOVÁNY
- BARVA KCE: RAL 9006

VÝROBA A MONTÁŽ:

- TENTO VÝKRES SLOUŽÍ JAKO PODKLAD PRO ZPRACOVÁNÍ DÍLENSKÉ DOKUMENTACE (DV)
- VÝROBA A MONTÁŽ OCELOVÉ KONSTRUKCE MUSÍ BÝT PROVEDENA DLE VÝROBNÍ A MONTÁŽNÍ DOKUMENTACE PROVEDENÉ SPECIALIZOVANOU FIRMOU A DLE ČSN EN 1090-2 "PROVÁDĚNÍ OCELOVÝCH KONSTRUKCÍ A HLINÍKOVÝCH KONSTRUKCÍ"
- KONSTRUKCE BUDE ŽÁROVĚ ZINKOVANÁ, PŘI ZPRACOVÁVÁNÍ DV MUSÍ BÝT TOTO ZOHLEDNĚNO
- PŘED ZPRACOVÁNÍM DV MUSÍ BÝT ROZMĚRY SKUTEČNĚ NOSNÉ KONSTRUKCE OVĚŘENY NA STAVBĚ
- VŠECHNY SVARY BUDOU PROVEDENY JAKO UZAVŘENÉ
- NEOZNAČENÉ SVARY JSOU KOUTOVÉ, S ÚČINNOU VÝŠKOU SVARU $a=3mm$
- VŠECHNY DÍLENSKÉ STYKY JSOU SVAŘOVANÉ, MONTÁŽNÍ STYKY ŠROUBOVANÉ