




OBJEDNATEL:	Plzeňské městské dopravní podniky 	Plzeňské městské dopravní podniky, a.s. Denisovo nábřeží 920/12 301 00 Plzeň - Východní Předměstí
-------------	--	--

společnost "MP + MMD - Vozovna Slovany", společník 1:	společník 2:	Souprava číslo:
 METROPROJEKT Praha a.s. nám. I. P. Pavlova 2/1786 120 00 Praha 2 tel.: +420 296 154 105 www.metroprojekt.cz	 MOTT MACDONALD CZ, spol. s r.o. Národní 984/15 110 00 Praha 1 tel.: +420 221 412 800 www.mottmac.com	

HIP:	Podpis:	Název a účel díla:
Ing. Jan Kočí		REKONSTRUKCE VOZOVNY SLOVANY Plzeň, Slovanská alej 35
tel.: 296 154 401		
Stupeň: DPS		

Zpracovatelský útvar:	Název části díla:	
 Mezilesní 1051/16, 142 00 Praha 4 Tel: 602 196 019, info@apsprojekt.cz www.apsprojekt.cz	E. Stavební část - stavební soubory SOD I Objekty vrchní stavby (VST) E.1 Objekty pozemních staveb SO VST 01 Budovy drážní cesty	E. E.1

Odpovědný projektant:	Podpis:	Název přílohy:	Změna:
Ing. Petr Dražan		SO VST 01/1 Stavebně-architektonické řešení Tabulka oken a světlíků	-
Vypracoval:	Podpis:		Číslo příl.:
Ing. Veronika Klimešová			020
Skart. znak: V202039	Datum: 112019	IČD:	
Počet formátů: -	Měřítko: -	19	7246 006 05 03 01

TABULKA OKEN A SVĚTLÍKŮ

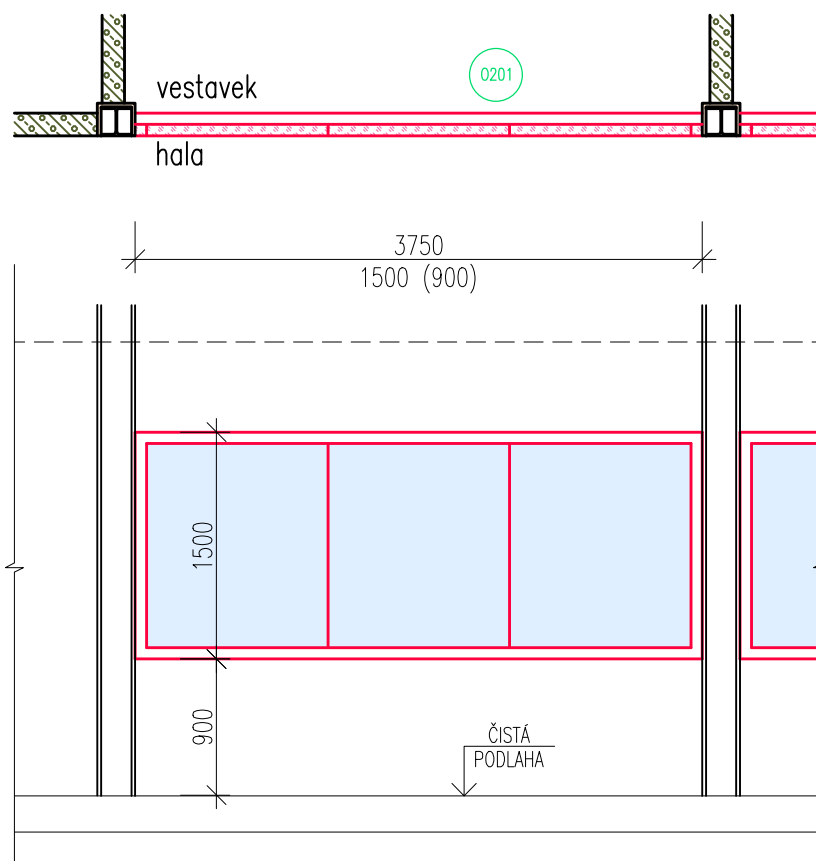
REKONSTRUKCE VOZOVNY SLOVANY – OBJEKT VST

List č.1

OZNAČENÍ/POZICE	PATRO	POČET	
O201	2.NP	1	INTERIÉROVÉ JEDNOKŘÍDLÉ OKNO PEVNĚ ZASKLENÉ

ROZMĚR	3750 x 1500 mm
DĚLENÍ	VERTIKÁLNÍ, 3 POLE
SPECIFIKACE	RÁM HLINÍKOVÝ ELOXOVANÝ, přiznaný po celém obvodu
PROSKLENÍ	SKLO ČIRÉ DVOJSKLO VSG 44.2/16/8, VSG ze strany interiéru vestavku
BAREVNOST	DLE PROJEKTU INTERIÉRU
NEPRŮZVUČNOST	Rw = 42 dB
POŽÁRNÍ ODOLNOST	–
VNITŘNÍ PARAPET	PLASTOVÁ PARAPETNÍ DESKA
VNĚJŠÍ PARAPET	–
POZNÁMKA	rozměry nutno ověřit na stavbě pohled na okno z haly
KOVÁNÍ	POPIS (TECHNICKÁ DATA, POVRCH. ÚPRAVA, BAREVNÝ ODTÍN, VÝROBCE)
TYP	–
KLIKA – ŠTÍT	–
ZÁVĚSY	–
ZÁMEK	–
POVRCHOVÁ ÚPRAVA	–
NADSTANDARDNÍ VYBAVENÍ	–
POZNÁMKA	–

SCHEMA



TABULKA OKEN A SVĚTLÍKŮ

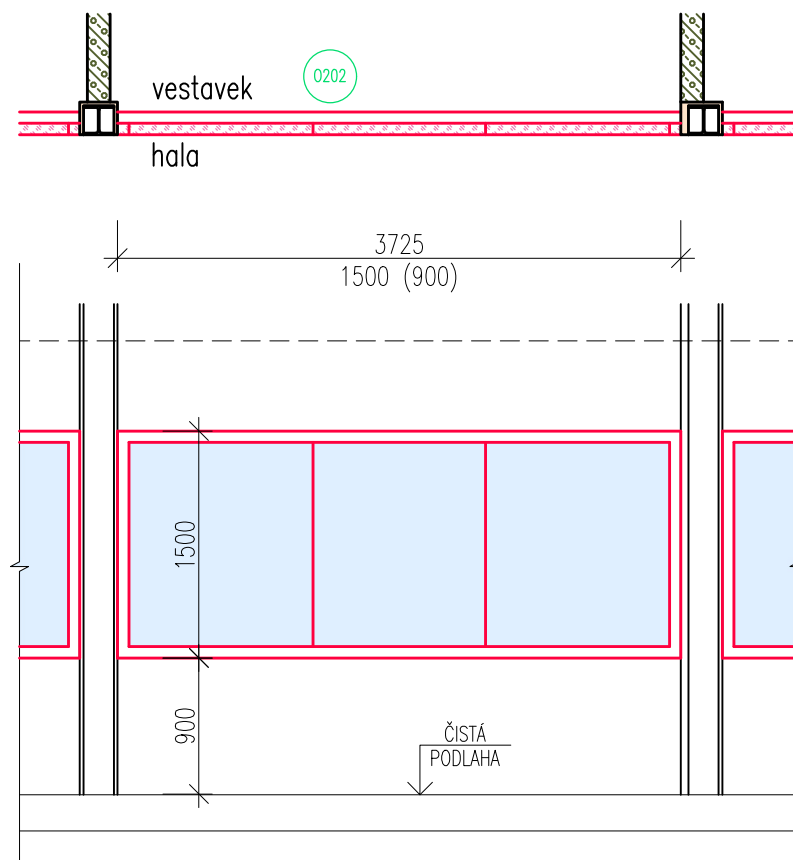
REKONSTRUKCE VOZOVNY SLOVANY – OBJEKT VST

List č.2

OZNAČENÍ/POZICE	PATRO	POČET	
O202	2.NP	1	INTERIÉROVÉ JEDNOKŘÍDLÉ OKNO PEVNĚ ZASKLENÉ

ROZMĚR	3725 x 1500 mm
DĚLENÍ	VERTIKÁLNÍ, 3 POLE
SPECIFIKACE	RÁM HLINÍKOVÝ ELOXOVANÝ, přiznaný po celém obvodu
PROSKLENÍ	SKLO ČIRÉ DVOJSKLO VSG 44.2/16/8, VSG ze strany interiéru vestavku
BAREVNOST	DLE PROJEKTU INTERIÉRU
NEPRŮZVUČNOST	$R_w = 42$ dB
POŽÁRNÍ ODOLNOST	–
VNITŘNÍ PARAPET	PLASTOVÁ PARAPETNÍ DESKA
VNĚJŠÍ PARAPET	–
POZNÁMKA	rozměry nutno ověřit na stavbě pohled na okno z haly
KOVÁNÍ	POPIS (TECHNICKÁ DATA, POVRCH. ÚPRAVA, BAREVNÝ ODSTÍN, VÝROBCE)
TYP	–
KLIKA – ŠTÍT	–
ZÁVĚSY	–
ZÁMEK	–
POVRCHOVÁ ÚPRAVA	–
NADSTANDARDNÍ VYBAVENÍ	–
POZNÁMKA	–

SCHEMA



TABULKA OKEN A SVĚTLÍKŮ

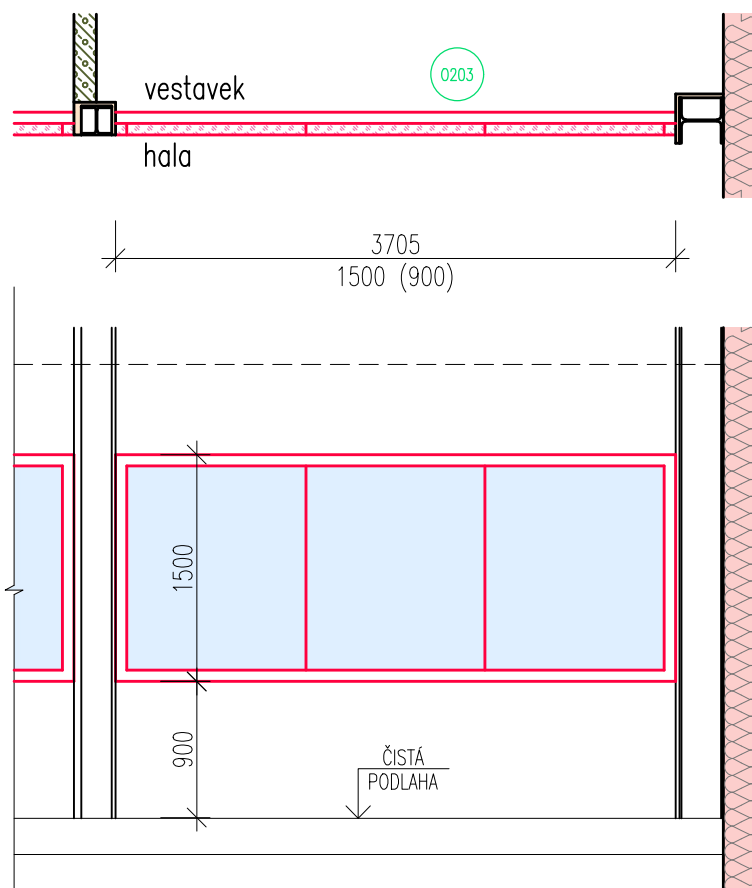
REKONSTRUKCE VOZOVNY SLOVANY – OBJEKT VST

List č.3

OZNAČENÍ/POZICE	PATRO	POČET	
O203	2.NP	1	INTERIÉROVÉ JEDNOKŘÍDLÉ OKNO PEVNĚ ZASKLENÉ

ROZMĚR	3705 x 1500 mm
DĚLENÍ	VERTIKÁLNÍ, 3 POLE
SPECIFIKACE	RÁM HLINÍKOVÝ ELOXOVANÝ, přiznaný po celém obvodu
PROSKLENÍ	SKLO ČIRÉ DVOJSKLO VSG 44.2/16/8, VSG ze strany interiéru vestavku
BAREVNOST	DLE PROJEKTU INTERIÉRU
NEPRŮZVUČNOST	$R_w = 42$ dB
POŽÁRNÍ ODOLNOST	–
VNITŘNÍ PARAPET	PLASTOVÁ PARAPETNÍ DESKA
VNĚJŠÍ PARAPET	–
POZNÁMKA	rozměry nutno ověřit na stavbě pohled na okno z haly
KOVÁNÍ	POPIS (TECHNICKÁ DATA, POVRCH. ÚPRAVA, BAREVNÝ ODSTÍN, VÝROBCE)
TYP	–
KLIKA – ŠTÍT	–
ZÁVĚSY	–
ZÁMEK	–
POVRCHOVÁ ÚPRAVA	–
NADSTANDARDNÍ VYBAVENÍ	–
POZNÁMKA	–

SCHEMA



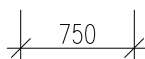
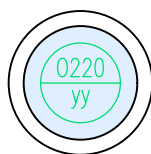
TABULKA OKEN A SVĚTLÍKŮ

REKONSTRUKCE VOZOVNY SLOVANY – OBJEKT VST

List č.4

OZNAČENÍ/POZICE	PATRO	POČET	
O220	STŘECHA	6	SVĚTLOVOD

ROZMĚR	∅ 750 mm (světlý rozměr)
DĚLENÍ	–
SPECIFIKACE	PEVNÝ HLINÍKOVÝ KRUHOVÝ TUBUS
PROSKLENÍ	NA STŘEŠE ČIRÝ PUKLÍK Z PEVNÉHO PLASTU, V MÍSTNOSTI DIFUZOR Z MLÉČNÉHO IZOLAČNÍHO DVOJSKLA U=1,4 W/m ² .K
BAREVNOST	DLE PROJEKTU INTERIÉRU
NEPRŮZVUČNOST	–
POŽÁRNÍ ODOLNOST	–
POZNÁMKA	rozměry nutno ověřit na stavbě pohled na světlovod ze střechy do ploché střechy
KOVÁNÍ	POPIS (TECHNICKÁ DATA, POVRCH. ÚPRAVA, BAREVNÝ ODSTÍN, VÝROBCE)
TYP	–
POVRCHOVÁ ÚPRAVA	–
NADSTANDARDNÍ VYBAVENÍ	–
POZNÁMKA	–



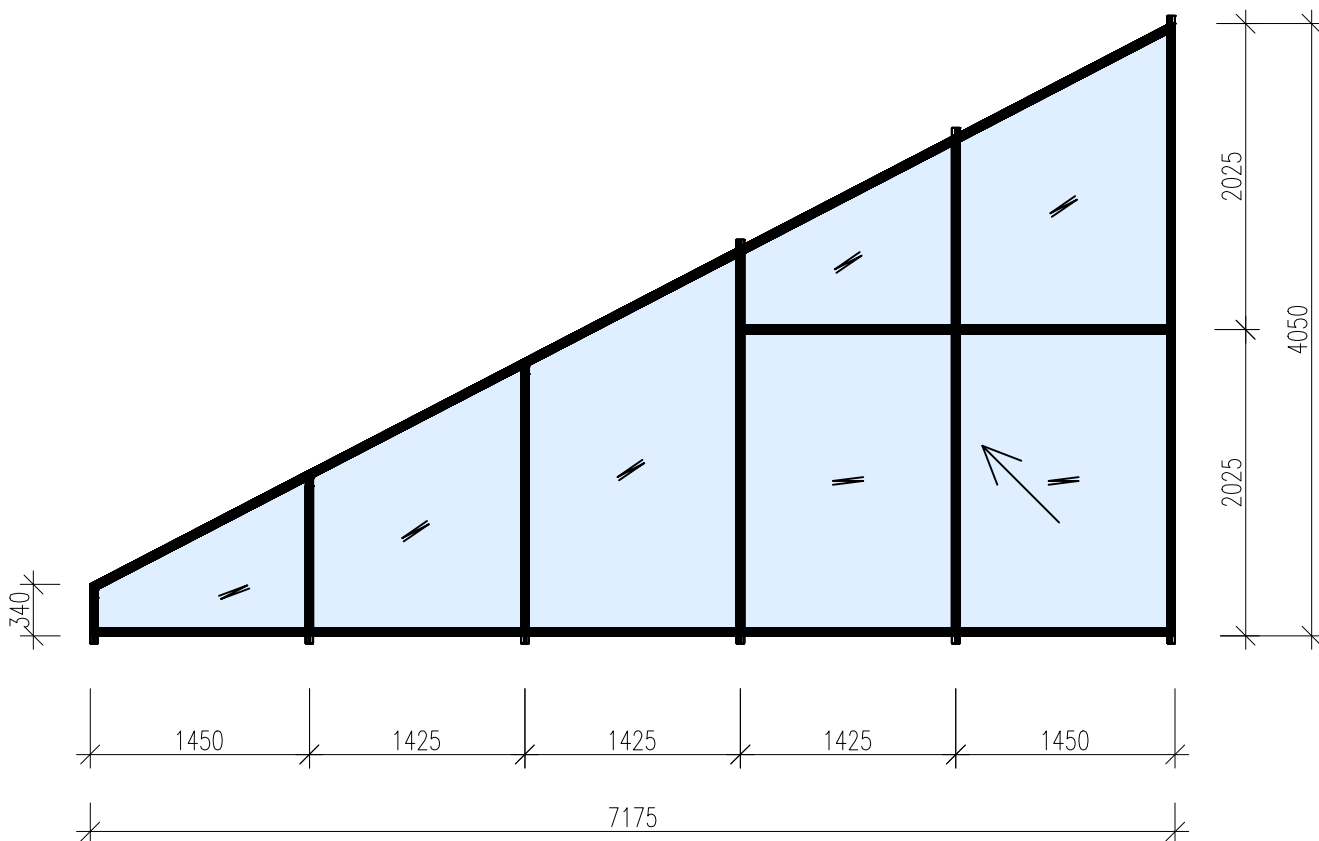
TABULKA OKEN A SVĚTLÍKŮ

REKONSTRUKCE VOZOVNY SLOVANY – OBJEKT VST

List č.5

OZNAČENÍ/POZICE	PATRO	POČET	
O223	STŘECHA	4	SVĚTLÍK NEOTEVÍRAVÝ

ROZMĚR	7175 x 4050 mm
DĚLENÍ	7 POLÍ
SPECIFIKACE	HLINÍKOVÝ TROJÚHELNÍKOVÝ (3D–STANOVÝ SVĚTLÍK)
PROSKLENÍ	SKLO ČIRÉ, izolační trojsklo U=1,0 W/m ² .K, ve standardu ESG z vnější strany a VSG z vnitřní strany
BAREVNOST	DLE PROJEKTU INTERIÉRU
NEPRŮZVUČNOST	–
POŽÁRNÍ ODOLNOST	–
POZNÁMKA	rozměry nutno ověřit na stavbě pohled na světlík ze střechy podrobný popis viz. TZ
KOVÁNÍ	POPIS (TECHNICKÁ DATA, POVRCH. ÚPRAVA, BAREVNÝ ODSTÍN, VÝROBCE)
TYP	–
POVRCHOVÁ ÚPRAVA	–
NADSTANDARDNÍ	–
VYBAVENÍ	–
POZNÁMKA	–



TABULKA OKEN A SVĚTLÍKŮ

REKONSTRUKCE VOZOVNY SLOVANY – OBJEKT VST

List č.6

OZNAČENÍ/POZICE	PATRO	POČET	
0227	STŘECHA	4	SVĚTLÍK NEOTEVÍRAVÝ

ROZMĚR	5445 x 1800 mm 5145 x 1500 mm (světlý rozměr)
SPECIFIKACE	HLINÍKOVÝ OBDELNÍKOVÝ PLOCHÝ
PROSKLENÍ	SKLO ČIRÉ, izolační trojsklo U=0,7 W/m ² .K, ve standardu ESG z vnější strany a VSG z vnitřní strany
BAREVNOST	DLE PROJEKTU INTERIÉRU
NEPRŮZVUČNOST	-
POŽÁRNÍ ODOLNOST	-
POZNÁMKA	rozměry nutno ověřit na stavbě pohled na světlík ze střechy podrobný popis viz. TZ
KOVÁNÍ	POPIS (TECHNICKÁ DATA, POVRCH. ÚPRAVA, BAREVNÝ ODSTÍN, VÝROBCE)
TYP	- -
POVRCHOVÁ ÚPRAVA	-
NADSTANDARDNÍ VYBAVENÍ	- -
POZNÁMKA	-

