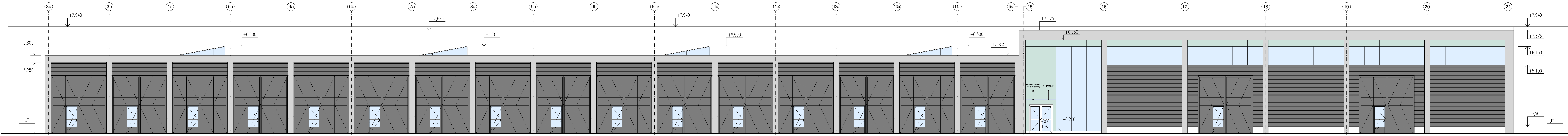
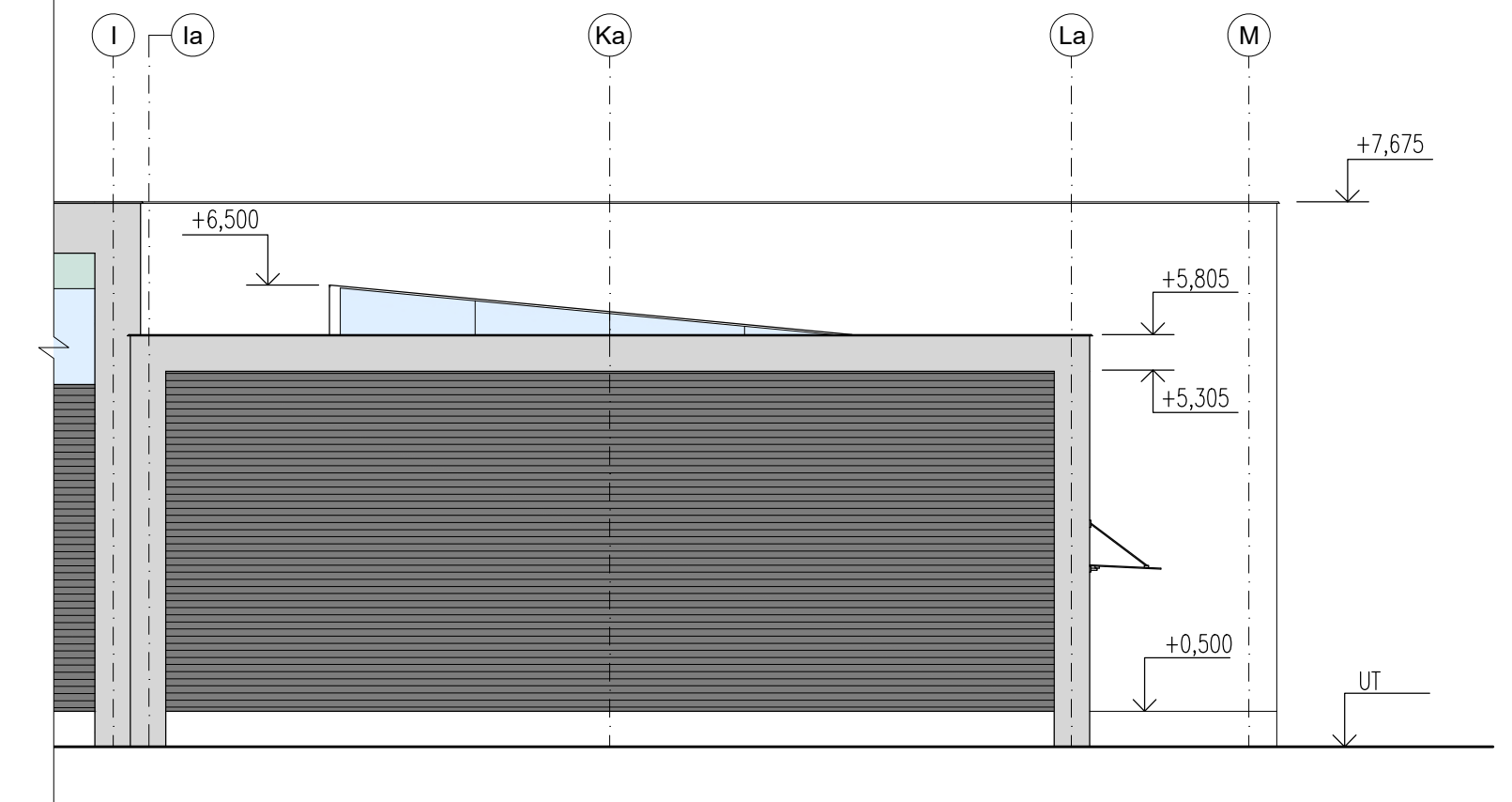


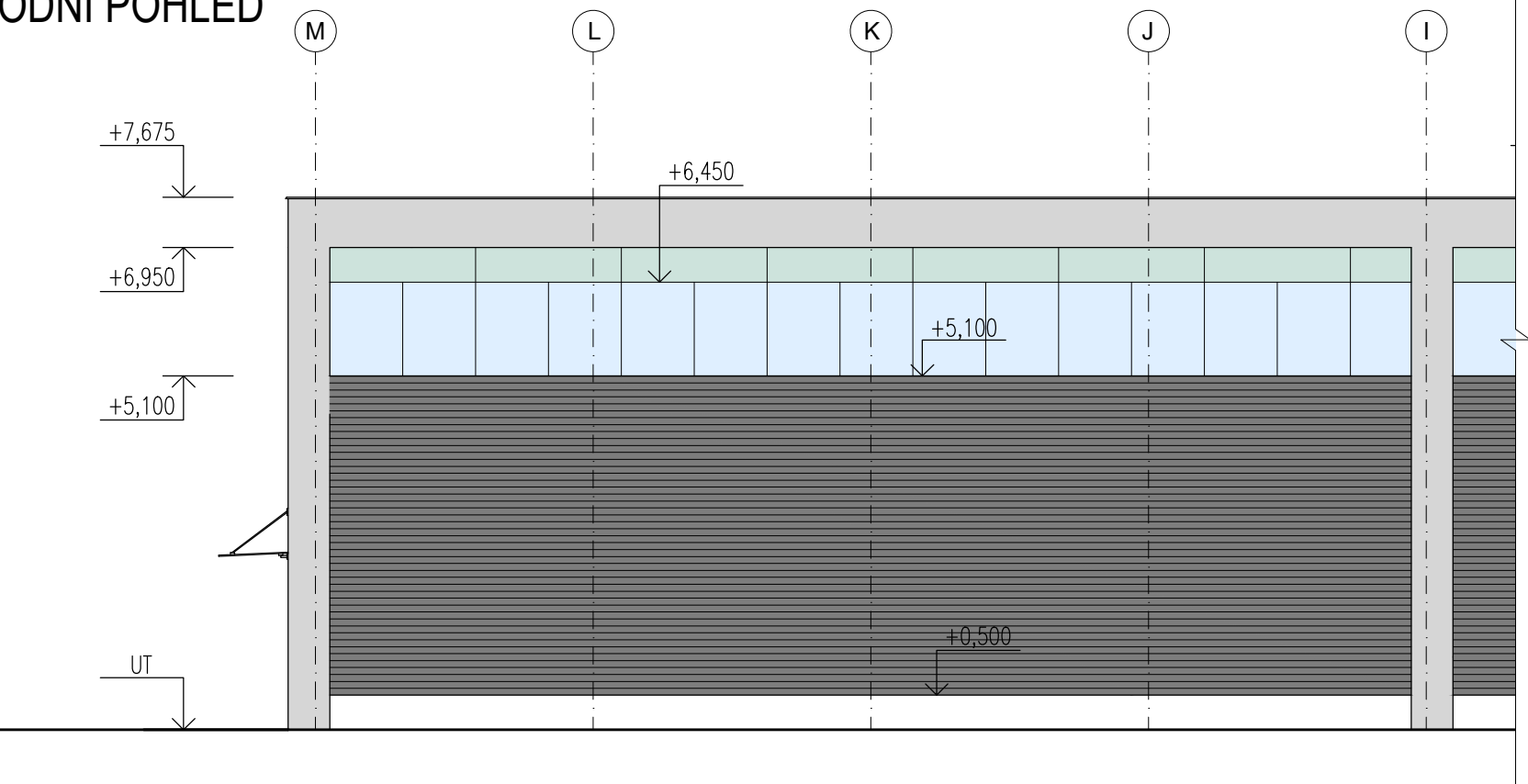
JIŽNÍ POHLED



ZÁPADNÍ POHLED



VÝCHODNÍ POHLED



LEGENDA MATERIÁLŮ

ZNÁČKA	MATERIÁL
[Light Blue Box]	STRUKTURÁLNÍ ZASKLENÍ – PRŮHELDNÉ (OKNA)
[Light Green Box]	STRUKTURÁLNÍ ZASKLENÍ – NEPRŮHELDNÉ (SLOUPKY, PARAPETY)
[Grey Box]	OPLECHOVÁNÍ – HLINÍKOVÝ PLECH – STŘEBRÁ RAL 9006
[Dark Grey Box]	VRATA, OPLECHOVÁNÍ – HLINÍKOVÝ PLECH – TMAVÉ ŠEDA RAL 7043
[Orange Box]	VRATA, OPLECHOVÁNÍ – HLINÍKOVÝ PLECH – ORANŽOVÁ RAL 1003
[Dark Grey Box]	FAKÁDNÍ PANEĽ, S-PROFIL (S) – ref. Trimterm FTV, BARVA TMAVÉ ŠEDA RAL 7043
[Light Blue Box]	POHLEDNÝ BETON, MARIČKA DLE ARCHITECTONICKÉHO ŘEŠENÍ
[White Box]	PMDP SVĚTELNÝ NÁPIS, LED OSVĚTLENÍ, ref. Akrylux, Profil 4

- POZNÁMKY:
- Tato dokumentace slouží jako podklad k zadávací dokumentaci pro výběr zhotovitele.
 - Nedílnou součástí stavebně-architektonického řešení je projekt interiéru!
 - Barevnosti a police koncových prvků nutno koordinovat s projektem interiéru.
 - Výškové kódy terénu/podlahy v osových vč., koleji jsou přesněji řešeny v části "E.3 Objekty tramvajové trati a pozemních komunikací". Tato PD rovněž řeší výškovy pro stavbu.
 - Ocelová konstrukce je přesněji řešena ve "Stavebně konstrukčním řešení-ocel".
 - ZB konstrukce a základové konstrukce jsou přesněji řešeny ve "Stavebně konstrukčním řešení-beton".
 - U prostor s dilatou uvažovat i sádk ze stejného materiálu.
 - Keramické obklady uvažovat až k podlahu.
 - Dilatační spáry v základových deskách jsou naznačeny na výkrese 1.NP a v řezech. Dilatační spáry podlah budou provedeny dle technologických požadavků výrobce.

±0,000=342,70

OBJEDNATEL: Plzeňské městské dopravní podniky PMDP		Plzeňské městské dopravní podniky, a.s. Denisovo nábreží 920/12 301 00 Plzeň - Východní Předměstí	
společnost "MP + MMD - Vozovna Slovany", společník 1: METROPROJEKT Praha a.s. nám. I. P. Pavlova 2/1786 120 00 Praha 2 tel.: +420 296 154 105 www.metroprojekt.cz		společník 2: Mott MacDonald CZ, spol. s r.o. Národní 984/15 110 00 Praha 1 tel.: +420 221 412 800 www.mottmac.com	
Soutěžní číslo: REKONSTRUKCE VOZOVNY SLOVANY Plzeň, Slovanská alej 35		Soutěžní číslo: E. E.1	
HIP: Ing. Jan Kočí tel.: 296 154 401 Stupeň: DPS		Název a účel díla: REKONSTRUKCE VOZOVNY SLOVANY Plzeň, Slovanská alej 35	
Zpracovatelství útv.: APS PROJEKT PRAHA Mezilesní 1051/16, 142 00 Praha 4 Tel: 602 196 019, info@apsprojekt.cz www.apsprojekt.cz		Název části díla: E. Stavební část - stavební soubor SOD i Objekty vrchní stavby (VST) E.1 Objekty pozemních staveb SO VST 01 Budovy drážní cesty	
Odpovědný projektant: Ing. Petr Dražan		Název přílohy: SO VST 01/1 Stavebně-architektonické řešení	
Vypracoval: Ing. Veronika Klimešová		Pohledy	
Start. znak: V202039 Datum: 112019		Změna: -	
Práci formátu: 7A4 Měřítko: 1:100		Číslo příl.: 006	
IČD: 19 7246 006 05 03 01			