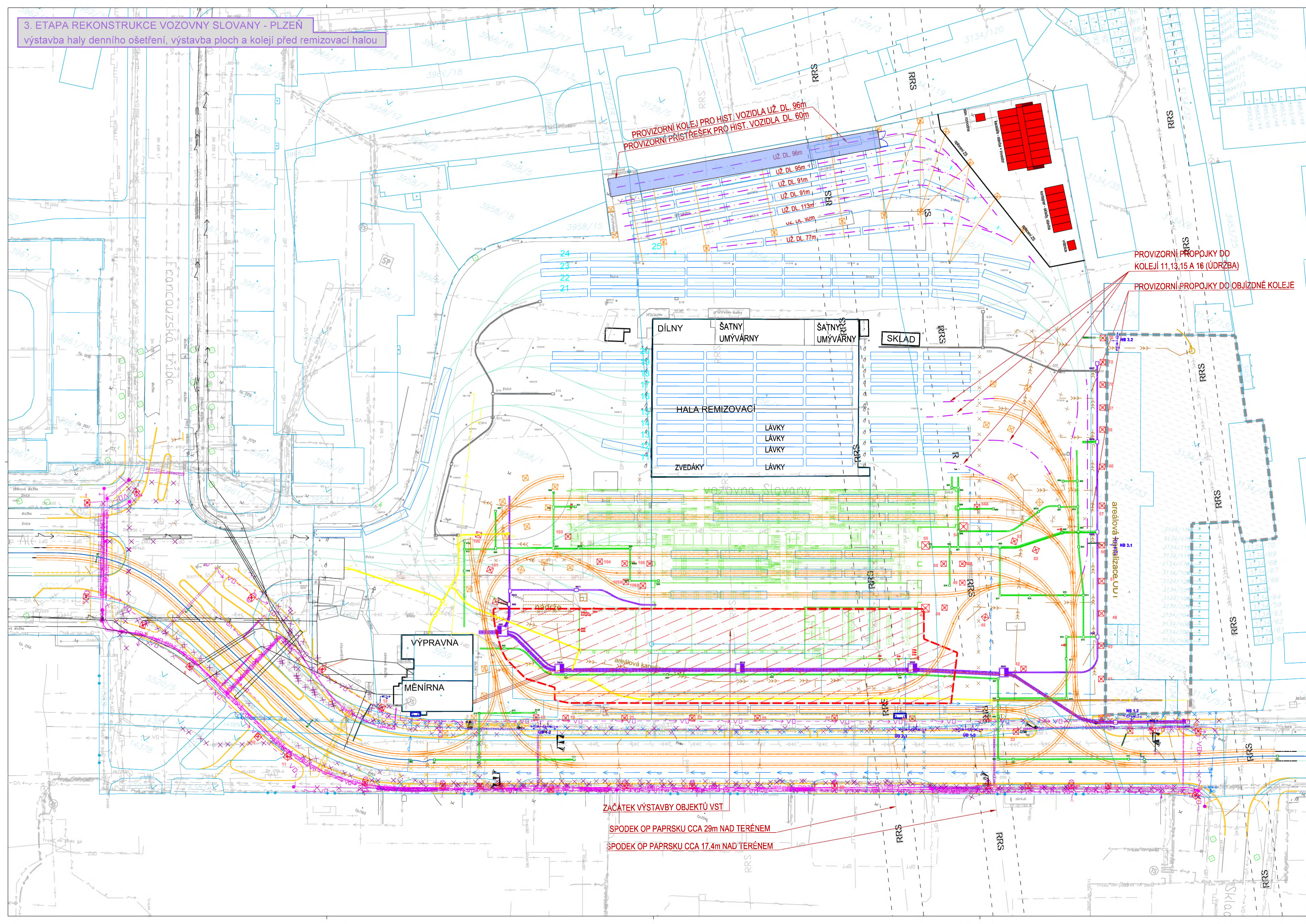


**3. ETAPA REKONSTRUKCE VOZOVNY SLOVANY - PLZEŇ**  
 výstavba haly denního ošetření, výstavba ploch a kolejí před remizovací halou



- LEGENDA:**
- koleje - stávající stav
  - koleje - rušené
  - budovy - stávající stav
  - ▨ oblast ve výstavbě
  - ▨ koleje - nový stav
  - ▨ budovy - nový stav
  - ▨ koleje - provozní
  - ▨ budovy - nový stav
  - ▨ koleje - nový stav
  - ▨ tram stání 15m
  - ▨ tram stání 21m
  - ▨ plocha pro provozní
  - ▨ žázemí DC
  - ▨ zařízení staveniště - stavba

**Rekonstrukce vozovny Slovany**  
 Etapa 3

- zahájení prací od poloviny 04.2021
- ukončení prací k začátku 07.2021

**Provoz tramvají**

- výjezd z remizovačích pozic pomocí couvání na kolej 1 a poté výjezd vpřed ven z areálu
- pohyb mezi údržbou a odstavy přes kolej 1

**Údržba tramvají**

- v provozu nová hala DOKP
- údržba i ve stávající remizovací hale

**Práce v areálu**

- zprovoznění haly údržby
- výstavba haly a garáží VŠHV

**KAPACITA - POČTY STANOVÍŠŤ**

**ÚDRŽBA**  
 NOVÁ HALA DO KP A SOUSTRUH 24 děky 15m

**REMIZOVACÍ HALA** 40 stání 15m

**VENKOVNÍ STÁNÍ** 72 stání 15m

**PROVIZORNÍ Odstavy** 33 stání 15m

**CELKEM** 169 stání 15m

**Inventární stav** 169 ekv.73 (15m)

PROVIZORNÍ KOLEJ PRO HIST. VOZIDLA UŽ. DL. 96m  
 PROVIZORNÍ PŘÍSTŘEŠEK PRO HIST. VOZIDLA DL. 60m

PROVIZORNÍ PROPOJKY DO KOLEJÍ 11, 13, 15 A 16 (ÚDRŽBA)

PROVIZORNÍ PROPOJKY DO OBJÍZDNÉ KOLEJE

ZAČATEK VÝSTAVBY OBJEKTŮ VST

SPODEK OP PAPRSKU CCA 29m NAD TERÉNEM

SPODEK OP PAPRSKU CCA 17.4m NAD TERÉNEM

OBJEDNATEL: <b>Plzeňské městské dopravní podniky PMPD</b>		Plzeňské městské dopravní podniky, a.s. Denisovo nábřeží 920/12 301 00 Plzeň - Východní Předměstí	
společnost "MP + MMD - Vozovna Slovany", společník 1: <b>METROPROJEKT Praha a.s.</b> nám. I. P. Pavlova 2/1786 120 00 Praha 2 tel.: +420 296 154 105 www.metroprojekt.cz		společník 2: <b>MOTT MACDONALD CZ, spol. s r.o.</b> Národní 984/15 110 00 Praha 1 tel.: +420 221 412 800 www.mottmac.com	
Ing. Jan Kočí tel.: 296 154 401 Stupeň: DPS		<b>REKONSTRUKCE VOZOVNY SLOVANY</b> Plzeň, Slovanská alej 35	
Zpracovatelský úhel: tel.: +420 296 154 232 Vedení úhel: Ing. Jiří Mára		<b>S 51</b> Zásady organizace výstavby	
Ověřovací projektant: Ing. Jan Kočí Vypracoval: Ing. Petr Ocásek		situace stavby - etapa 3	
Sheet: V20/2039 Date: 11/2019 Scale: 1:500 Format: 10 x A4		Změna: - Číslo příl.: 009	