

**2b. ETAPA REKONSTRUKCE VOZOVNY SLOVANY - PLZEŇ**  
 výstavba haly údržby, výstavba haly denního ošetření, výstavba ploch před halou údržby

**LEGENDA:**

- koleje - stávající stav
- koleje - rušené
- budovy - stávající stav
- oblast ve výstavbě
- koleje - nový stav
- budovy - nový stav
- koleje - provozní
- budovy - nový stav
- koleje - nový stav
- tram stání 15m
- tram stání 21m
- plocha pro provozní zázemí DC
- zařízení staveniště - stavba
- provozni zázemí pro Bammer Trade

**Rekonstrukce vozovny Slovany**  
**Etapa 2b**

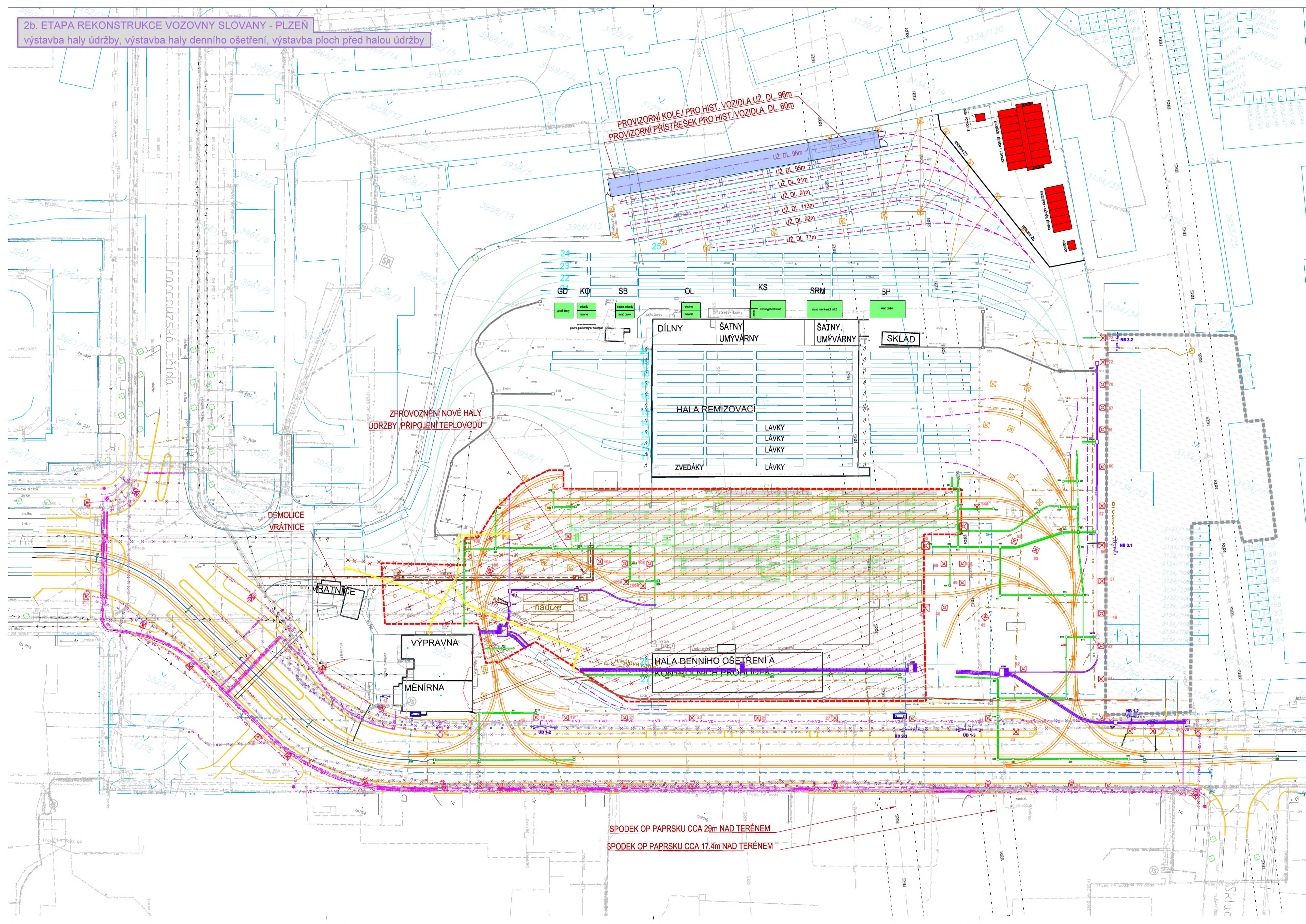
- zahájení prací od poloviny 01.2021
- ukončení prací k polovině 04.2021

- Provoz tramvají**
- příjezd/odjezd přes smyčku Světlákovy ul. na M. Horákovou
  - výjezd z remizovacích pozic pomocí couvání na kolej 1 a poté výjezd vpřed ven z areálu
  - pohyb mezi údržbou a odstavy couváním na kolej 1
- Údržba tramvají**
- údržba ve stávající remizovací hale
  - provozni zázemí pro BTAS, odstraněno po zprovoznění nové haly údržby
- Práce v areálu**
- demolice plochy před halou údržby
  - demolice haly DOKP
  - pokračující výstavba haly údržby
  - výstavba teplovodu + příprava založení PAB v místě teplovodu
  - výstavba kolejí a ploch před halou údržby

**KAPACITA - POČTY STANoviŠT**

REMIZOVACÍ HALY	40 stání 15m
VENKOVNÍ STÁNÍ	71 stání 15m
PROVIZORNÍ ODSTAVY	33 stání 15m

CELKEM	144 stání 15m
Inventární stav	169 ekv.T3 (15m)
umístění mimo areál vozovny	25 ekv.T3 (15m)



PROVIZORNÍ KOLEJ PRO HIST. VOZIDLA UŽ. DL. 96m  
 PROVIZORNÍ PŘÍSTŘEŠEK PRO HIST. VOZIDLA DL. 60m

ZFROVOZNĚNÍ NOVÉ HALY ÚDRŽBY PŘIPOJENÍ TEPLOVODU

SPODEK OP PAPSUKU CCA 29m NAD TERÉNEM  
 SPODEK OP PAPSUKU CCA 17.4m NAD TERÉNEM

OBJEDNATEL: <b>Plzeňské městské dopravní podniky PMDP</b>		Plzeňské městské dopravní podniky, a.s. Denisovo nábřeží 920/12 301 00 Plzeň - Východní Předměstí	
společnost "MP + MMD - Vozovna Slovany", společnost 1: <b>METROPROJEKT Praha a.s.</b> nám. I. P. Pavlova 2/1786 120 00 Praha 2 tel.: +420 296 154 105 www.metroprojekt.cz		společnost 2: <b>MOTT MACDONALD CZ, spol. s r.o.</b> Národní 984/15 110 00 Praha 1 tel.: +420 221 412 800 www.mottmac.com	
Ing. Jan Kočí tel.: 296 154 401 Supl.: DPS		<b>REKONSTRUKCE VOZOVNY SLOVANY</b> Plzeň, Slovanská alej 35	
Zpracovatelský úřad: tel.: +420 296 154 232 Vedoucí úřadu: Ing. Jiří Mára		Název úřadu: <b>S 51</b> Název části díla: <b>Zásady organizace výstavby</b>	
Ozvučený projektant: Ing. Jan Kočí Výpracoval: Ing. Petr Ocásek		Název přílohy: <b>situace stavby - etapa 2b</b>	
Štětí: V20/2039 Formát: 10 x A4 Mřížka: 1:500 Číslo: 19 7246 006 10 00 00		Změna: - Číslo příl.: <b>008</b>	