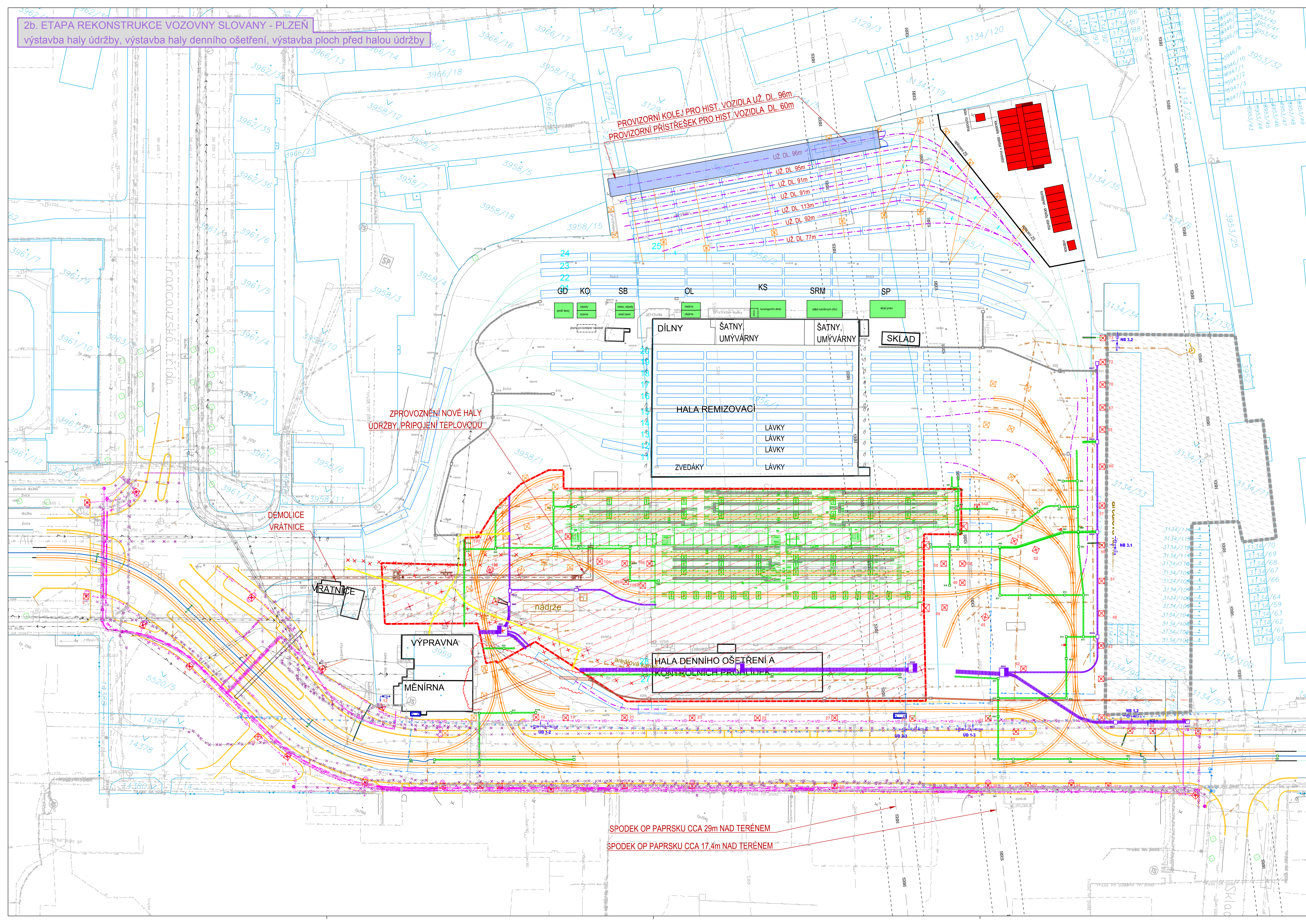


2b. ETAPA REKONSTRUKCE VOZOVNY SLOVANY - PLZEŇ
 výstavba haly údržby, výstavba haly denního ošetření, výstavba ploch před halou údržby



- LEGENDA:**
- koleje - stávající stav
 - koleje - rušené
 - budovy - stávající stav
 - oblast ve výstavbě
 - koleje - nový stav
 - budovy - nový stav
 - koleje - provozní stav
 - budovy - nový stav
 - koleje - nový stav
 - tram stání 15m
 - tram stání 21m
 - plocha pro provozní zázemí DC
 - zařízení stavenišť - stavba
 - provozní zázemí pro Bammer Trade

Rekonstrukce vozovny Slovany
Etapa 2b

- zahájení prací od poloviny 01.2021
- ukončení prací k polovině 04.2021

- Provoz tramvají**
- příjezd/odjezd přes smyčku Světkovar lze i na M. Horákovou
 - vjezd z remizovacího pozic pomocí couvání na kolej 1 a poté vjezd vpřed ven z areálu
 - pohyb mezi údržbou a odstavy couváním na kolej 1
- Údržba tramvají**
- údržba ve stávající remizovací hale
 - provozní zázemí pro BTAS, odstraněno po zprovoznění nové haly údržby
- Práce v areálu**
- demolice plochy před halou údržby
 - demolice haly DOIKP
 - pokračující výstavba haly údržby
 - výstavba teplovodu + příprava založení PAB v místě teplovodu
 - výstavba kolejí a ploch před halou údržby

KAPACITA - POČTY STANOVIŠŤ

REMIZOVACÍ HALY 40 stání 15m
VENKOVNÍ STÁNÍ 71 stání 15m
PROVIZORNÍ ODSTAVY 33 stání 15m

CELKEM 144 stání 15m
Inventární stav 169 ekv.T3 (15m)
umístění mimo areál vozovny 25 ekv.T3 (15m)

ZPROVOZNĚNÍ NOVÉ HALY ÚDRŽBY, PŘIPOJENÍ TEPELOVODU

DEMOLICE VRÁTNICE

VRÁTNICE

VÝPRAVNA 3959

MĚNÍRNA

PROVIZORNÍ KOLEJ PRO HIST. VOZIDLA UŽ. DL. 96m
 PROVIZORNÍ PŘÍSTŘEŠEK PRO HIST. VOZIDLA DL. 60m

GD KO SB OL KS SRM SP

DÍLNÝ ŠATNÝ UMÝVÁRNÝ ŠATNÝ UMÝVÁRNÝ SKLAD

HALA REMIZOVACÍ

LÁVKY LÁVKY LÁVKY LÁVKY

HALA DENNÍHO OŠETŘENÍ A KONTROLNÍ PRO LIDEK

SPODEK OP PAPSUKU CCA 29m NAD TERÉNEM
 SPODEK OP PAPSUKU CCA 17.4m NAD TERÉNEM

| | | | |
|---|--|---|-----------------------------------|
| OBJEDNATEL: Plzeňské městské dopravní podniky PMDP | | Plzeňské městské dopravní podniky, a.s. Denisovo nábřeží 920/12 301 00 Plzeň - Východní Předměstí | |
| společnost "MP + IMD - Vozovna Slovany", spol. s r.o. METROPROJEKT Praha a.s. nám. I. P. Pavlova 2/1786 120 00 Praha 2 tel.: +420 296 154 105 www.metroprojekt.cz | společnost 2: MOTT MACDONALD CZ, spol. s r.o. Národní 984/15 110 00 Praha 1 tel.: +420 221 412 800 www.mottmac.com | Souprava číslo: | |
| ŘP: Ing. Jan Kočí tel. 296 154 401 Stupeň: DPS | Podpis: <i>Voří</i> | REKONSTRUKCE VOZOVNY SLOVANY Plzeň, Slovanská alej 35 | |
| Zpracovatelství úřad: tel. +420 296 154 232 Vedoucí úřadu: Ing. Jiří Mára | Podpis: <i>Mára</i> | Název části díla: S 51 | Zásady organizace výstavby |
| Ověřovací projektant: Ing. Jan Kočí Typová studie: Ing. Petr Očásek | Podpis: <i>Voří</i> Podpis: <i>Očásek</i> | Název přílohy: situace stavby - etapa 2b | Změna: - |
| Štátní číslo: V20/2039 Formát: 10 x A4 | Datum: 11/2019 Měřítko: 1:500 | Číslo příl.: 008 | Číslo příl.: 008 |