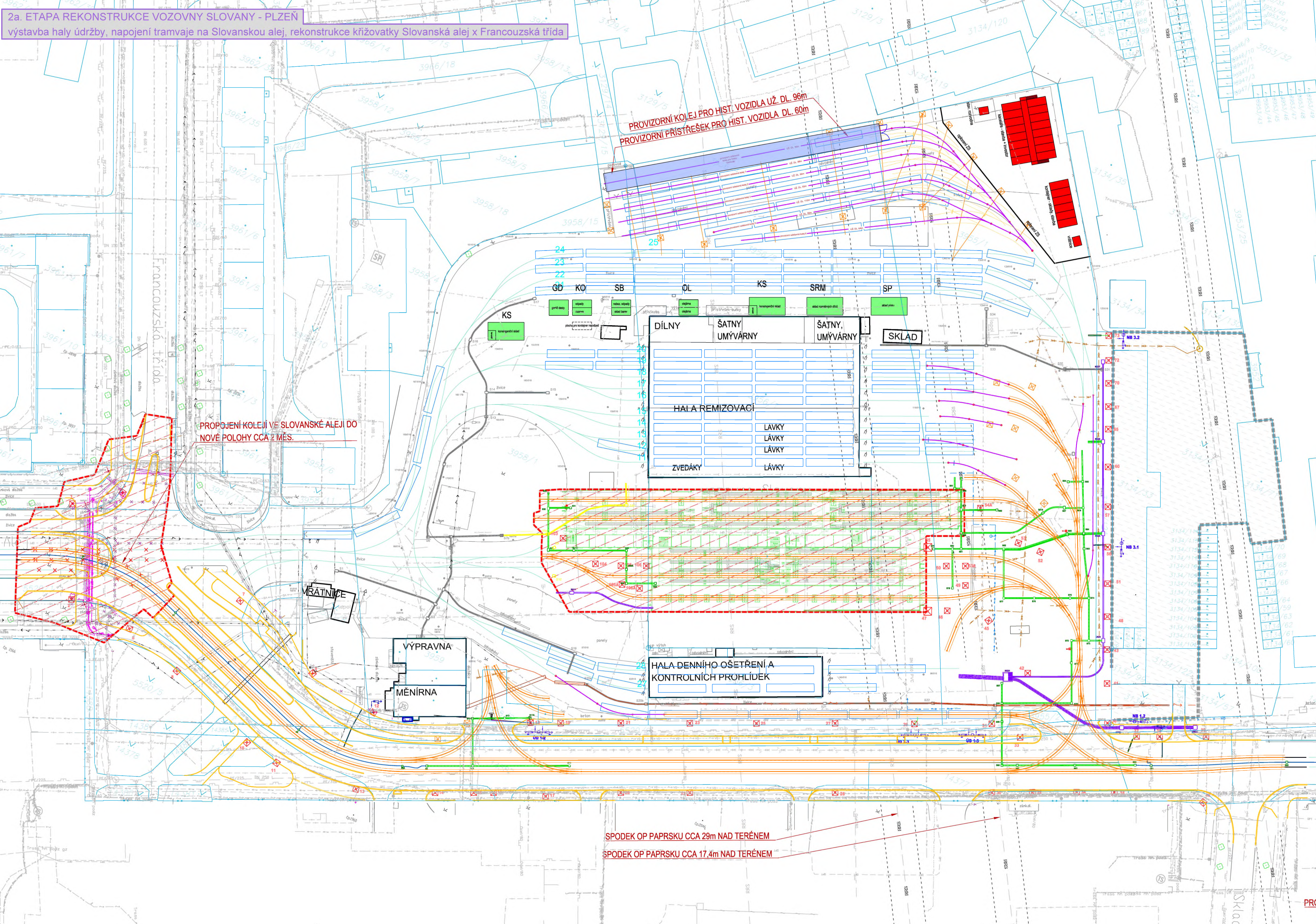


2a. ETAPA REKONSTRUKCE VOZOVNY SLOVANY - PLZEŇ
 výstavba haly údržby, napojení tramvaje na Slovanskou alej, rekonstrukce křižovatky Slovanská alej x Francouzská třída



- LEGENDA:**
- kolej - stávající stav
 - kolej - rušené
 - budovy - stávající stav
 - oblast ve výstavbě
 - kolej - nový stav
 - budovy - nový stav
 - kolej - provozovní
 - budovy - nový stav
 - kolej - nový stav
 - tram stání 15m
 - tram stání 21m
 - plocha pro provozovní
 - zázemí DC
 - zařízení staveniště - stavba
 - provozovní zázemí pro Bammer Trade

Rekonstrukce vozovny Slovany
 Etapa 2a

- zahájení prací od konce 09.2020
 - ukončení prací do konce 01.2021
- Provoz tramvají
- po dobu výstavby propojení v křiž. Francouzská Slov. alej příjezd/odjezd pouze od Koterovské, poté přes smyčku Světovar lze i na M. Horákovou
 - z haly DOIKP pouze zpětným pohybem

- Údržba tramvají
- neprůjezdná hala DOIKP
 - údržba ve stávající remizovací hale
 - zřízeno provozovní zázemí pro BTAS
- Práce v areálu
- výstavba nových hal DOIKP
 - výstavba propojení kolejí ve Slovanské aleji do nové polohy

KAPACITA - POČTY STANOVÍŠŤ

ÚDRŽBA
 HALY DOIKP 6 děky 15m

REMIZOVACÍ HALY 40 stání 15m

VENKOVNÍ STÁNÍ 78 stání 15m

PROVIZORNÍ ODSTAVY 33 stání 15m

CELKEM 157 stání 15m

Inventurní stav 169 ekv.T3 (15m)

umístít mimo areál vozovny 12 ekv.T3 (15m)

PROPOJENÍ KOLEJÍ VE SLOVANSKÉ ALEJI DO NOVÉ POLOHY CCA 2 MĚS.

PROVIZORNÍ KOLEJ PRO HIST. VOZIDLA UŽ DL. 96m
 PROVIZORNÍ PRÍSTŘEŠEK PRO HIST. VOZIDLA DL. 60m

SPODEK OP PAPSUKU CCA 29m NAD TERÉNEM
 SPODEK OP PAPSUKU CCA 17.4m NAD TERÉNEM

| | | | |
|--|--|---|--|
| OBJEDNATEL: Plzeňské městské dopravní podniky PMDP | | Plzeňské městské dopravní podniky, a.s. Denisovo nábřeží 920/12 301 00 Plzeň - Východní Předměstí | |
| společnost "MP + MMD - Vozovna Slovany", spol. s r. o. METROPROJEKT Praha a.s. nám. I. P. Pavlova 2/1786 120 00 Praha 2 tel.: +420 296 154 105 www.metroprojekt.cz | | společnost 2: MOTT MACDONALD CZ, spol. s r. o. Národní 984/15 110 00 Praha 1 tel.: +420 221 412 800 www.mottmac.com | |
| HSP: Ing. Jan Kočí tel.: 296 154 401 Stupeň: DPS | | Název úložiště: REKONSTRUKCE VOZOVNY SLOVANY Plzeň, Slovanská alej 35 | |
| Zpracovatelský úřad: tel.: +420 296 154 232 Vedoucí úřadu: Ing. Jiří Mára | | Název části úložiště: S 51 Zásady organizace výstavby | |
| Ozvučený projektant: Ing. Jan Kočí Výpracoval: Ing. Petr Ocásek | | Název přílohy: situace stavby - etapa 2a | |
| Štětí: V20/2039 Datum: 11/2019 Formát: 10 x A4 Měřítko: 1:500 | | Změna: Číslo příl.: 007 | |