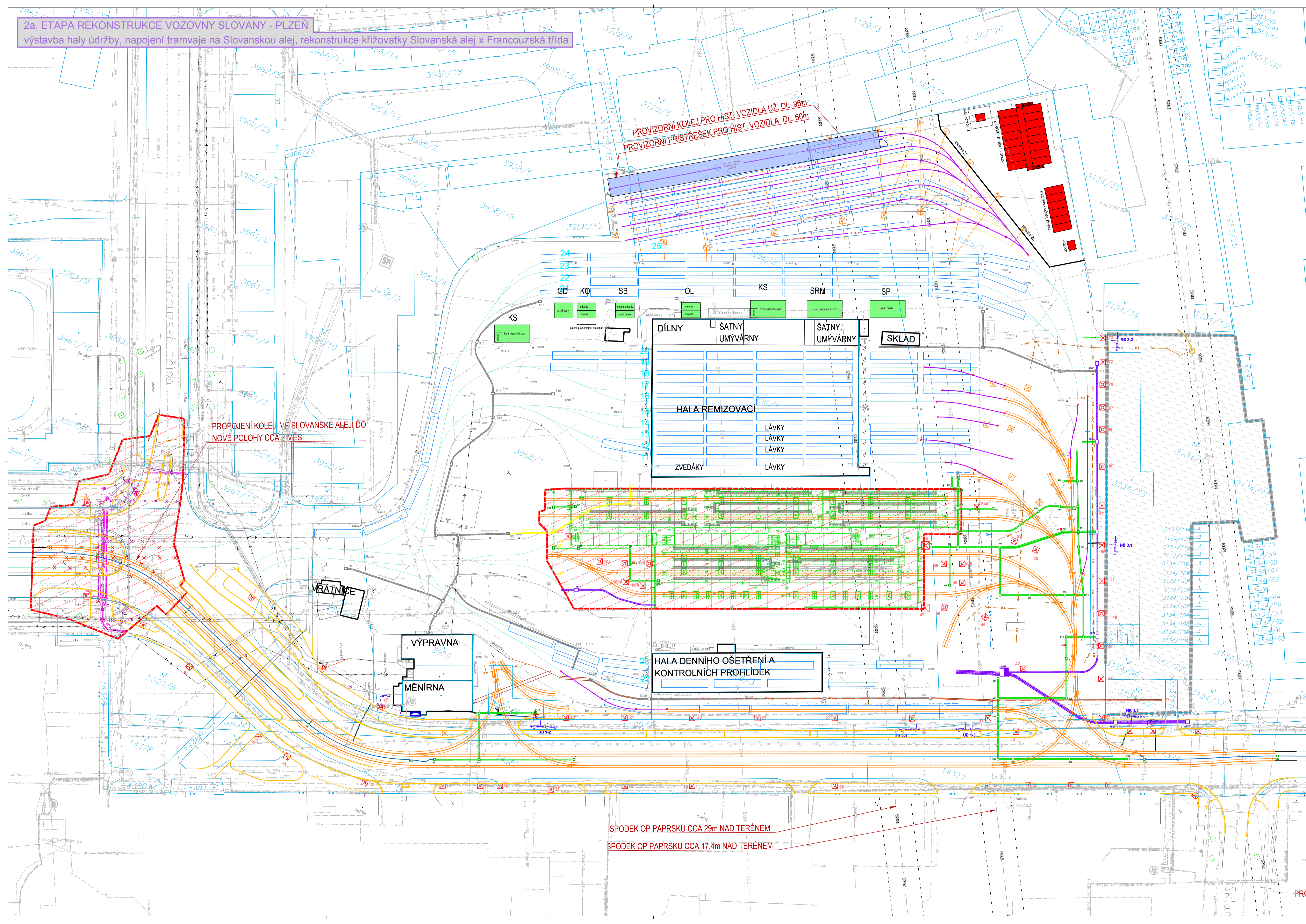


2a. ETAPA REKONSTRUKCE VOZOVNY SLOVANY - PLZEŇ
 výstavba haly údržby, napojení tramvaje na Slovanskou alej, rekonstrukce křižovatky Slovanská alej x Francouzská třída



LEGENDA:

- koleje - stávající stav
- koleje - rušené
- budovy - stávající stav
- oblast ve výstavbě
- koleje - nový stav
- budovy - nový stav
- koleje - provizorní
- budovy - nový stav
- koleje - nový stav
- tram stání 15m
- tram stání 21m
- plocha pro provizorní zázemí DC
- zařízení stavenišť - stavba
- provizorní zázemí pro Blammer Trade

Rekonstrukce vozovny Slovany

Etapa 2a

- zahájení prací od konce 09.2020
- ukončení prací do konce 01.2021

Provoz tramvají

- po dobu výstavby propojení v křiž. Francouzská Slov. alej příjezd/odjezd pouze od Koterovské, poté přes smyčku Světovar lze i na M. Horákovou
- z haly DOJKP pouze zpětným pohybem

Údržba tramvají

- neprůjezdná hala DOJKP
- údržba ve stávající remizovací hale
- zřízeno provizorní zázemí pro BTAS

Práce v areálu

- výstavba nových hal DOJKP
- výstavba propojení kolejí ve Slovanské aleji do nové polohy

KAPACITA - POČTY STANOVÍŠŤ

ÚDRŽBA
 HALY DOJKP 6 délky 15m

REMIZOVACÍ HALY 40 stání 15m

VENKOVNÍ STÁNÍ 78 stání 15m

PROVIZORNÍ ODSTAVY 33 stání 15m

CELKEM 157 stání 15m

Inventární stav 169 ekv.T3 (15m)

umístít mimo areál vozovny 12 ekv.T3 (15m)

OBJEDNATEL: Plzeňské městské dopravní podniky PMDP		Plzeňské městské dopravní podniky, a.s. Denisovo nábřeží 920/12 301 00 Plzeň - Východní Předměstí	
společnost "MP + MMD - Vozovna Slovany", společník 1: METROPROJEKT Praha a.s. nám. I. P. Pavlova 2/1786 120 00 Praha 2 tel.: +420 296 154 105 www.metroprojekt.cz		společník 2: Mott MacDonald CZ, spol. s r.o. Národní 984/15 110 00 Praha 1 tel.: +420 221 412 800 www.mottmac.com	
PRP: Ing. Jan Kočí tel. 296 154 401 Stupeň: DPS		Název a úkol díla: REKONSTRUKCE VOZOVNY SLOVANY Plzeň, Slovanská alej 35	
Zpracovatelství úřav: tel. +420 296 154 232 Vedoucí úřav: Ing. Jiří Mára		Název části díla: S 51 Zásady organizace výstavby	
Ověřující projektant: Ing. Jan Kočí Typová studie: Ing. Petr Očásek		Název přílohy: situace stavby - etapa 2a	
Štátní číslo: V20/2039 Datum: 11/2019 Formát: 10 x A4 Měřítko: 1:500 IČO: 19 7246 006 10 00 00		Změna: - Číslo příl.: 007	