

1c. ETAPA REKONSTRUKCE VOZOVNY SLOVANY - PLZEŇ
 rekonstrukce ul. Slovanská alej, demolice a výstavba haly údržby, napojení tramvaje na Slovanskou alej

- LEGENDA:**
- kolej - stávající stav
 - kolej - rušené
 - budovy - stávající stav
 - oblast ve výstavbě
 - kolej - nový stav
 - budovy - nový stav
 - kolej - provozovní
 - budovy - nový stav
 - kolej - nový stav
 - tram stání 15m
 - tram stání 21m
 - plocha pro provozovní
 - zázemí DC
 - zařízení stavenišť - stavba
 - provozovní zázemí pro Barmmer Trade

- Rekonstrukce ulice Slovanská alej**
- zahájení prací od poloviny 06.2020
 - ukončení prací do začátku 12.2020
- Provoz tramvají**
- po dobu výstavby nového vjezdu příjezd/odjezd pouze od n.ám. M. Horákové
- Údržba tramvají**
- neprůjezdná hala DOKP
 - údržba ve stávající remizovací hale
- Rekonstrukce vozovny Slovany**
- Etapa 1c**
- zahájení prací od začátku 09.2020
 - ukončení prací k polovině 10.2020
- Provoz tramvají**
- po dobu výstavby nového vjezdu příjezd/odjezd pouze od n.ám. M. Horákové
 - zatažení z haly DOKP zpětným pohybem
- Údržba tramvají**
- neprůjezdná hala DOKP
 - údržba ve stávající remizovací hale
- Práce v areálu**
- demolice haly údržby
 - výstavba nového kol. propojení ze Slovanské aleje

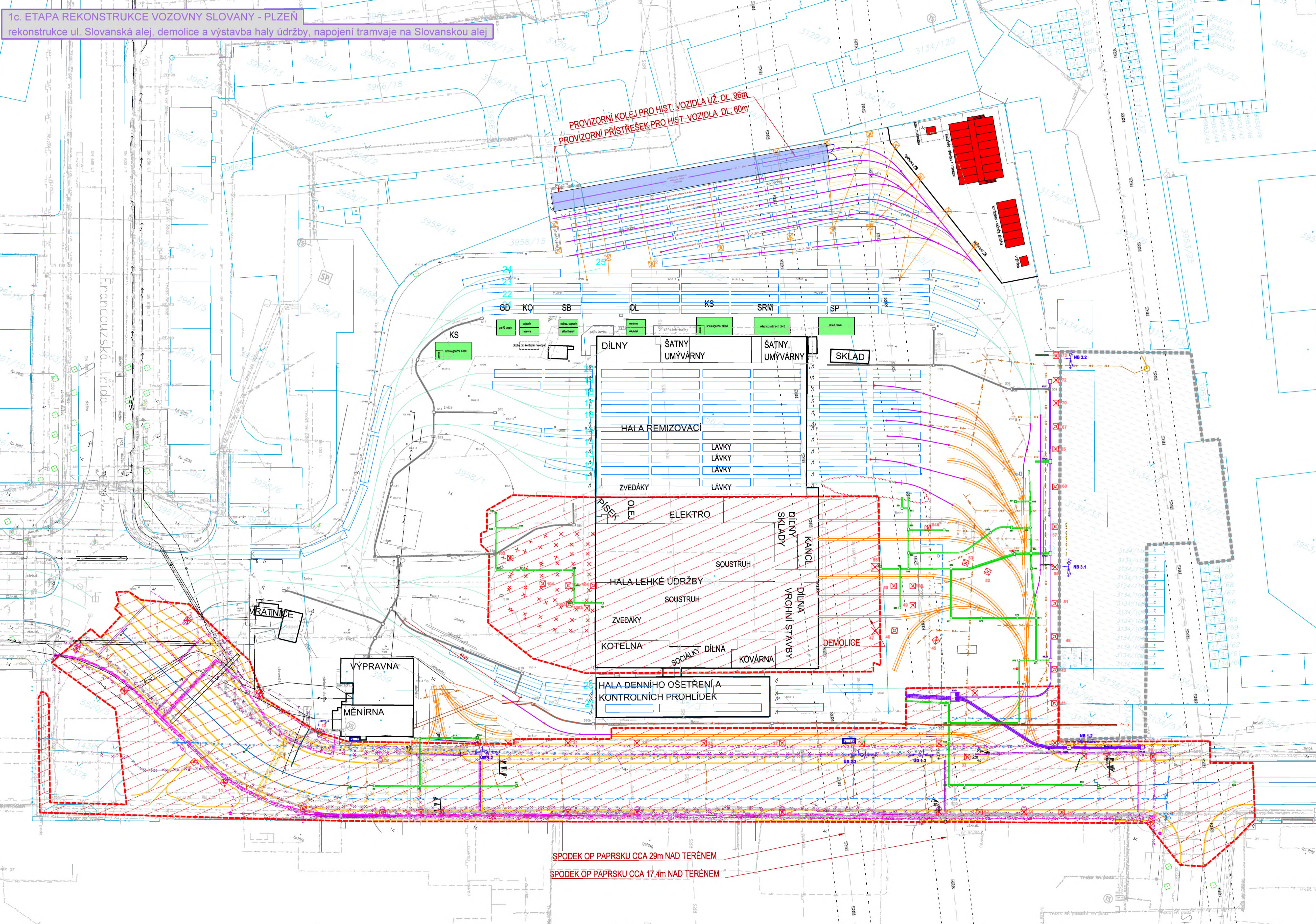
KAPACITA - POČTY STANOVIŠŤ

ÚDRŽBA
 HALY DOKP 6 děky 15m

REMIZOVACÍ HALY 40 stání 15m
VENKOVNÍ STÁNÍ 75 stání 15m
PROVIZORNÍ ODAVY 33 stání 15m

CELKEM 154 stání 15m

Inventurní stav 169 ekv.T3 (15m)
umístít mimo areál vozovny 15 ekv.T3 (15m)



OBJEDNATEL: Plzeňské městské dopravní podniky PMDP		Plzeňské městské dopravní podniky, a.s. Denisovo nábřeží 920/12 301 00 Plzeň - Východní Předměstí	
společnost "MP + MMD - Vozovna Slovany", spol. s r. o. METROPROJEKT Praha a.s. nám. I. P. Pavlova 2/1786 120 00 Praha 2 tel.: +420 296 154 105 www.metroprojekt.cz		společnost 2: MOTT MACDONALD CZ, spol. s r. o. Národní 984/15 110 00 Praha 1 tel.: +420 221 412 800 www.mottmac.com	
HSP: Ing. Jan Kočí tel.: 296 154 401 Soutěž: DPS		Název úložiště: REKONSTRUKCE VOZOVNY SLOVANY Plzeň, Slovanská alej 35	
Zpracovatelství úhrv: tel.: +420 296 154 232 Vedoucí úhrv: Ing. Jiří Mára		Název části díla: S 51 Zásady organizace výstavby	
Ověřující projektant: Ing. Jan Kočí Vypracoval: Ing. Petr Očásek		Název přílohy: situace stavby - etapa 1c	
Šik: V20/2039 Datum: 11/2019 Formát: 10 x A4 Měřítko: 1:500		Změna: - Číslo příl.: 006	
		19 7246 006 10 00 00 006	