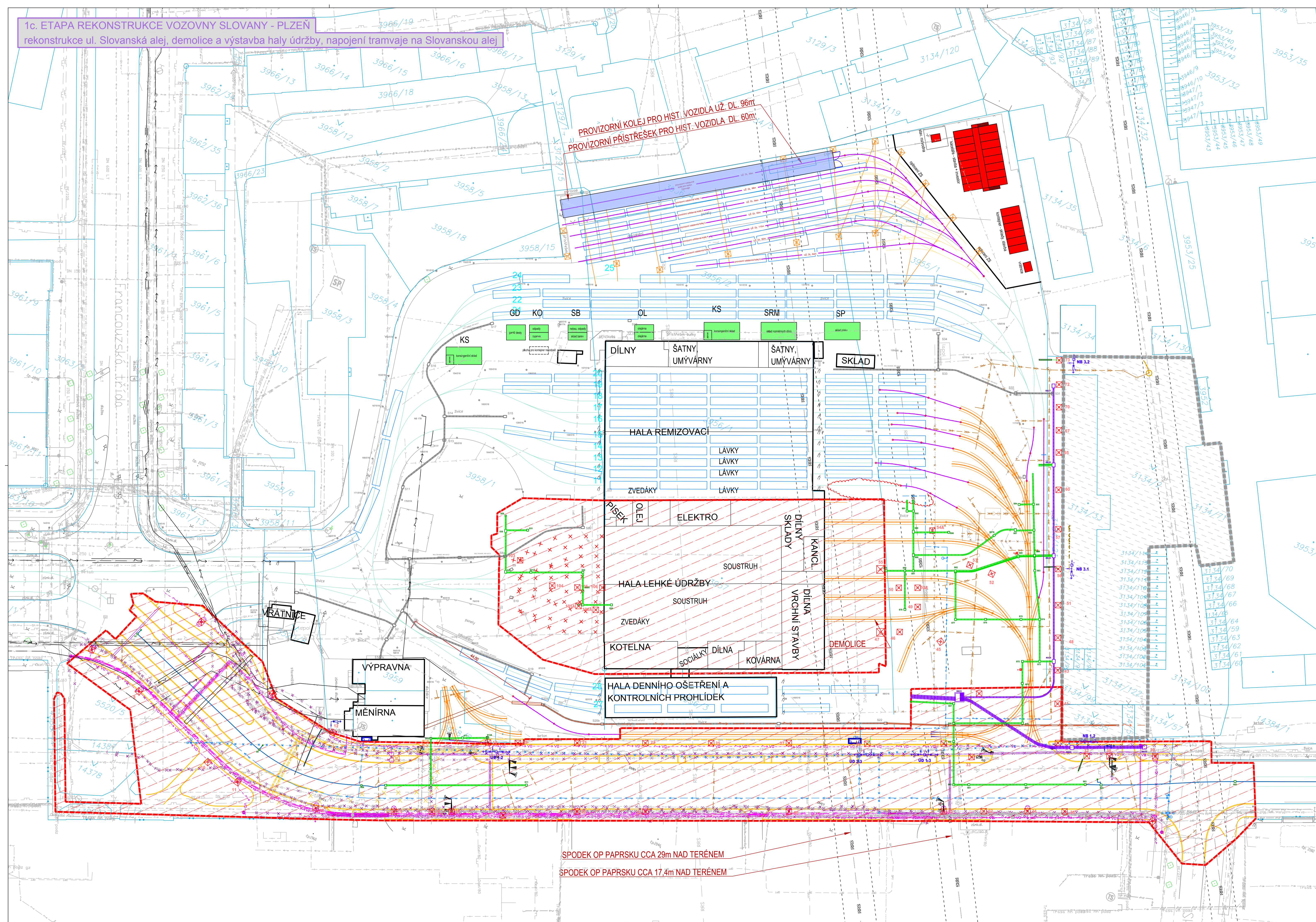


1c. ETAPA REKONSTRUKCE VOZOVNY SLOVANY - PLZEŇ
 rekonstrukce ul. Slovanská alej, demolice a výstavba haly údržby, napojení tramvaje na Slovanskou alej



- LEGENDA:**
- koleje - stávající stav
 - koleje - rušené
 - budovy - stávající stav
 - oblast ve výstavbě
 - koleje - nový stav
 - budovy - nový stav
 - koleje - provizorní
 - budovy - nový stav
 - koleje - nový stav
 - tram stání 15m
 - tram stání 21m
 - plocha pro provizorní zázemí DC
 - zařízení stavenišť - stavba
 - provizorní zázemí pro Bammer Trade

- Rekonstrukce ulice Slovanská alej**
- zahájení prací od poloviny 06.2020
 - ukončení prací do začátku 12.2020
- Provoz tramvají**
- po dobu výstavby nového vjezdu příjezd/odjezd pouze od nám. M. Horákové
- Údržba tramvají**
- neprůjezdná hala DOKP
 - údržba ve stávající remizovací hale
- Rekonstrukce vozovny Slovany**
- Etapa 1c**
- zahájení prací od začátku 09.2020
 - ukončení prací k polovině 10.2020
- Provoz tramvají**
- po dobu výstavby nového vjezdu příjezd/odjezd pouze od nám. M. Horákové
 - zatažení z haly DOKP zpětným pohybem
- Údržba tramvají**
- neprůjezdná hala DOKP
 - údržba ve stávající remizovací hale
- Práce v areálu**
- demolice haly údržby
 - výstavba nového kol. propojení ze Slovanské aleje

KAPACITA - POČTY STANOVÍŠŤ

ÚDRŽBA

HALY DOKP 6 dělků 15m

REMIZOVACÍ HALY 40 stání 15m

VENKOVNÍ STÁNÍ 75 stání 15m

PROVIZORNÍ Odstavy 33 stání 15m

CELKEM 154 stání 15m

Inventurní stav 169 ekv.T3 (15m)

umístít mimo areál vozovny 15 ekv.T3 (15m)

OBJEDNATEL: Plzeňské městské dopravní podniky PMDP		Plzeňské městské dopravní podniky, a.s. Denisovo nábřeží 920/12 301 00 Plzeň - Východní Předměstí	
společnost "MP + MMD - Vozovna Slovany", spol. s r.o. METROPROJEKT Praha a.s. nám. I. P. Pavlova 2/1786 120 00 Praha 2 tel.: +420 296 154 105 www.metroprojekt.cz	společnost 2: MOTT MACDONALD CZ, spol. s r.o. Národní 984/15 110 00 Praha 1 tel.: +420 221 412 800 www.mottmac.com	Souprava číslo:	
FAP: Ing. Jan Kočí tel. 296 154 401 Stupeň: DPS		REKONSTRUKCE VOZOVNY SLOVANY Plzeň, Slovanská alej 35	
Zpracovatelství úřar: tel. +420 296 154 232 Vedoucí úřar: Ing. Jiří Mára		Název části díla: S 51 Zásady organizace výstavby	
Ověřovací projektant: Ing. Jan Kočí Výpracovník: Ing. Petr Očásek		Název přílohy: situace stavby - etapa 1c	
Stav: V20/2039 Formát: 10 x A4 Měřítko: 1:500 Číslo: 19 Datum: 11/2019 Měřítko: 1:500 Číslo: 7246 Číslo: 006 Číslo: 10 Číslo: 00 Číslo: 00	Změna: -		Číslo příl.: 006