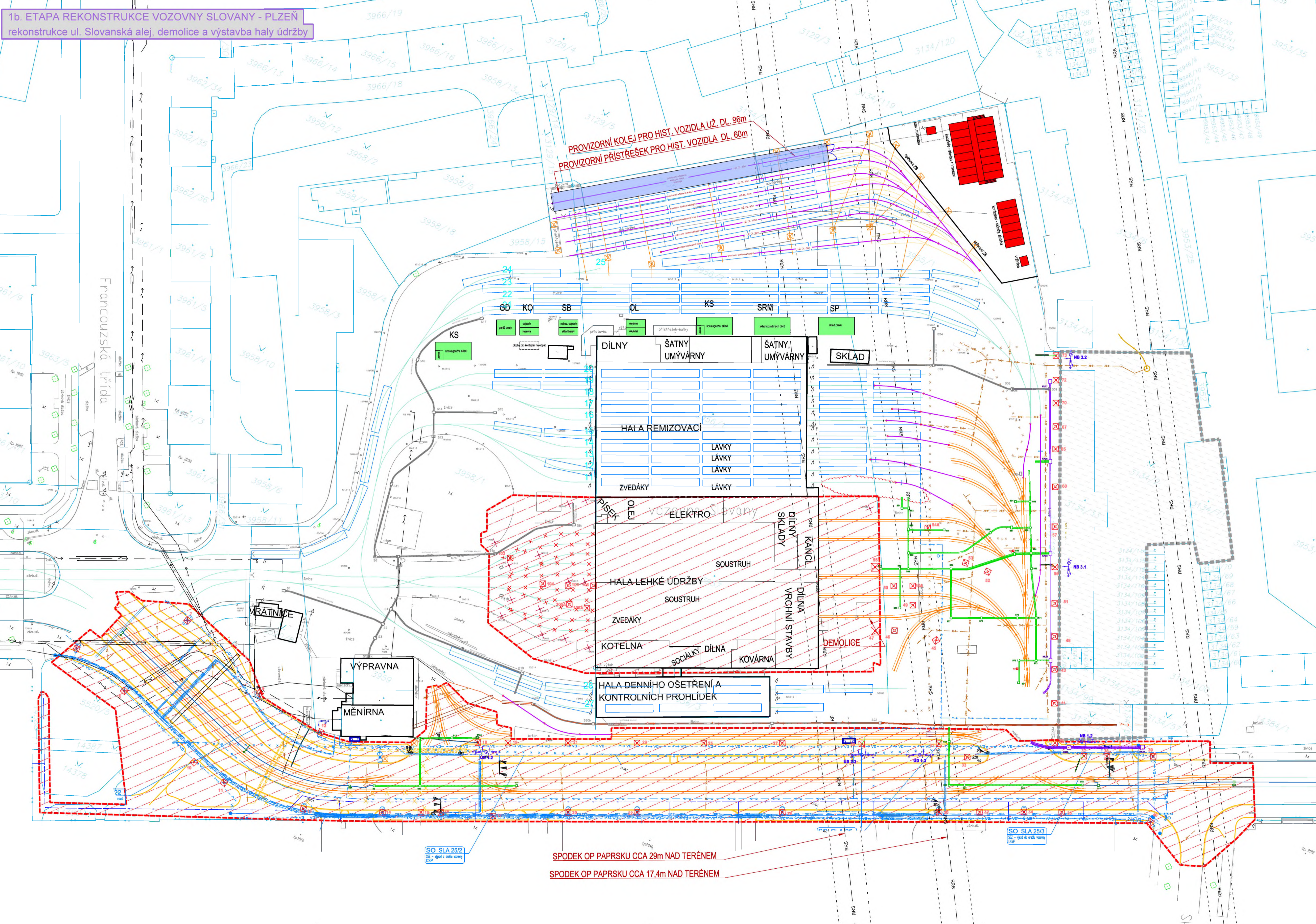


1b. ETAPA REKONSTRUKCE VOZOVNY SLOVANY - PLZEŇ
 rekonstrukce ul. Slovanská alej, demolice a výstavba haly údržby



- LEGENDA:**
- koleje - stávající stav
 - koleje - rušené
 - budovy - stávající stav
 - oblast ve výstavbě
 - koleje - nový stav
 - budovy - nový stav
 - koleje - provizorní
 - budovy - nový stav
 - koleje - nový stav
 - tram stání 15m
 - tram stání 21m
 - plocha pro provizorní žazemí DC
 - zařízení staveniště - stavba
 - provizorní žazemí pro Barmmer Trade

- Rekonstrukce ulice Slovanská alej**
- zahájení prací od poloviny 06.2020
 - ukončení prací do začátku 12.2020
- Provoz tramvají**
- po dobu výstavby nového vjezdu příjezd/odjezd pouze od nám. M. Horákové
- Údržba tramvají**
- neprůjezdná hala DOKP
 - údržba ve stávající remizovací hale
- Rekonstrukce vozovny Slovany**
- Etapa 1b**
- zahájení prací od začátku 07.2020
 - ukončení prací k začátku 09.2020
- Provoz tramvají**
- po dobu výstavby nového vjezdu příjezd/odjezd pouze od nám. M. Horákové
 - zřízení 2 haly DOKP zpětným pohybem
- Údržba tramvají**
- neprůjezdná hala DOKP
 - údržba ve stávající remizovací hale
- Práce v areálu**
- výstavba kolejí pod bývalou admin. budovou
 - demolice haly údržby
 - provizorní napojení vodovodu pro zásobování sociálních zařízení ve stávající remizovací hale

KAPACITA - POČTY STANOVÍŠTÍ

ÚDRŽBA

HALY DO KP 6 délky 15m

REMIZOVACÍ HALY 40 stání 15m

VENKOVNÍ STÁNÍ 75 stání 15m

PROVIZORNÍ ODSTAVY 33 stání 15m

CELKEM 154 stání 15m

Inventární stav 169 ekv.T3 (15m)

umístít mimo areál vozovny 15 ekv.T3 (15m)

OBJEDNATEL: Plzeňské městské dopravní podniky PMDP		Plzeňské městské dopravní podniky, a.s. Denisovo nábřeží 920/12 301 00 Plzeň - Východní Předměstí	
společnost "MP + IMD - Vozovna Slovany", společník 1: METROPROJEKT Praha a.s. nám. I. P. Pavlova 2/1786 120 00 Praha 2 tel.: +420 296 154 105 www.metroprojekt.cz		společník 2: MOTT MACDONALD CZ, spol. s r.o. Národní 984/15 110 00 Praha 1 tel.: +420 221 412 800 www.mottmac.com	
ŘP: Ing. Jan Kočí tel.: 296 154 401 Šepec: DPS		Podpis: <i>Jan Kočí</i> Název a úkol díla: REKONSTRUKCE VOZOVNY SLOVANY Plzeň, Slovanská alej 35	
Zpracovatelství úhrv: tel.: +420 296 154 232 Vedoucí úhrv: Ing. Jiří Mára		Podpis: <i>Jiří Mára</i> Název části díla: S 51 Zásady organizace výstavby	
Ověřovací projektant: Ing. Jan Kočí Vypracoval: Ing. Petr Ocásek		Podpis: <i>Jan Kočí</i> Podpis: <i>Petr Ocásek</i> Název přílohy: situace stavby - etapa 1b	
Štět: V20/2039 Datum: 11/2019 Formát: 10 x A4 Měřítko: 1:500		Změna: - Číslo příl.: 005	