

1b. ETAPA REKONSTRUKCE VOZOVNY SLOVANY - PLZEŇ
rekonstrukce ul. Slovanská alej, demolice a výstavba haly údržby

- LEGENDA:**
- koleje - stávající stav
 - - - koleje - rušené
 - budovy - stávající stav
 - - - oblast ve výstavbě
 - koleje - nový stav
 - - - budovy - nový stav
 - koleje - provizorní
 - - - budovy - nový stav
 - koleje - nový stav
 - - - tram stání 15m
 - - - tram stání 21m
 - - - plocha pro provizorní zázemí DC
 - zařízení stavenišť - stavba
 - provizorní zázemí pro Blammer Trade

- Rekonstrukce ulice Slovanská alej**
- zahájení prací od poloviny 06.2020
 - ukončení prací do začátku 12.2020
- Provoz tramvají**
- po dobu výstavby nového vjezdu příjezd/odjezd pouze od nám. M. Horákové
- Údržba tramvají**
- nepřijezdná hala DOKP
 - údržba ve stávající remizovací hale
- Rekonstrukce vozovny Slovany**
- Etapa 1b**
- zahájení prací od začátku 07.2020
 - ukončení prací k začátku 09.2020
- Provoz tramvají**
- po dobu výstavby nového vjezdu příjezd/odjezd pouze od nám. M. Horákové
 - zajištění z haly DOKP zpětným pohybem
- Údržba tramvají**
- nepřijezdná hala DOKP
 - údržba ve stávající remizovací hale
- Práce v areálu**
- výstavba kolejí pod bývalou admin. budovou
 - demolice haly údržby
 - provizorní napojení vodovodu pro zásobování sociálních zařízení ve stávající remizovací hale

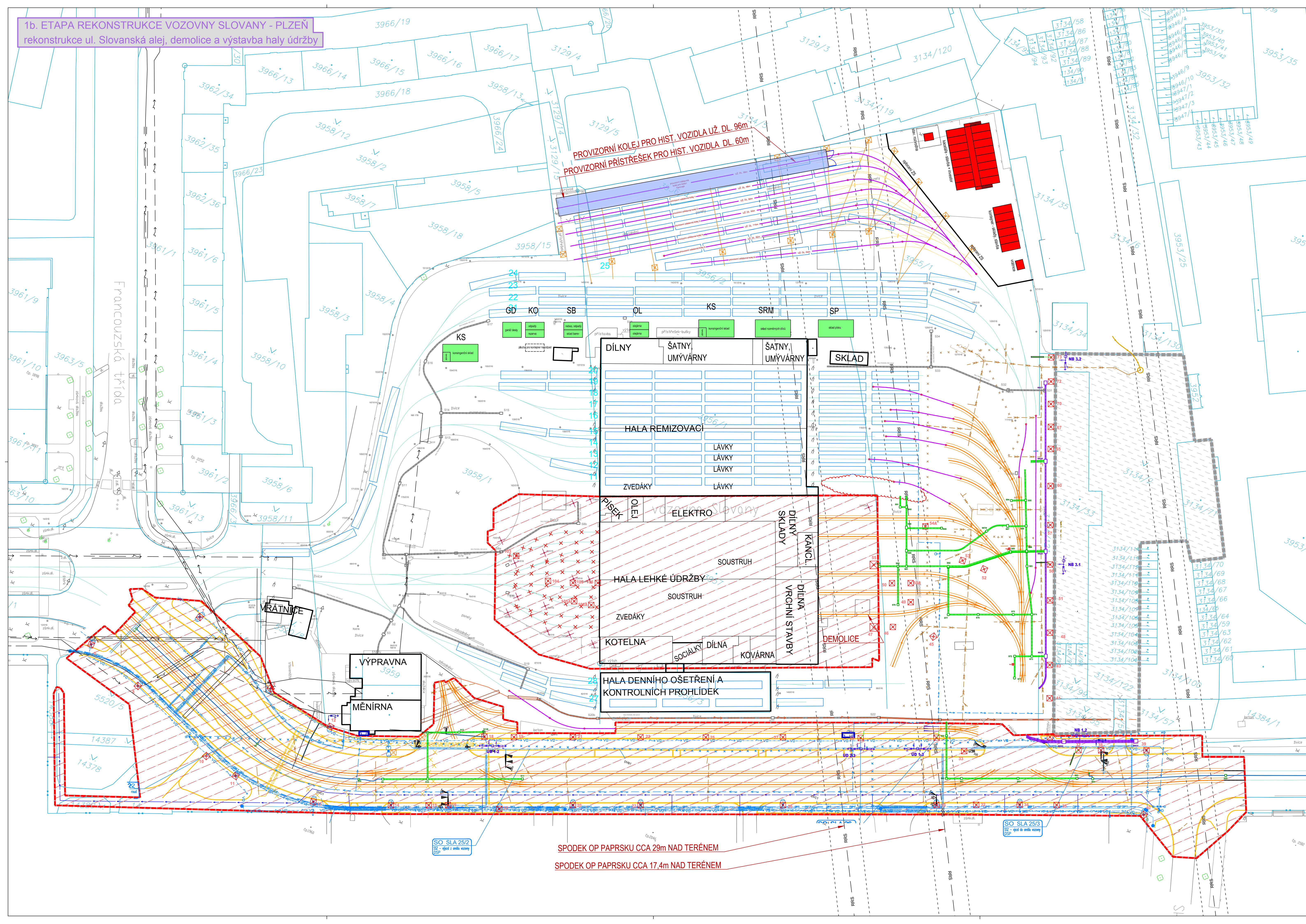
KAPACITA - POČTY STANOVÍŠTÍ

ÚDRŽBA
 HALY DO, KP 6 děky 15m

REMIZOVACÍ HALY 40 stání 15m
VENKOVNÍ STÁNÍ 75 stání 15m
PROVIZORNÍ ODSTAVY 33 stání 15m

CELKEM 154 stání 15m

Inventární stav 169 ekv.T3 (15m)
umístít mimo areál vozovny 15 ekv.T3 (15m)



SOPEK OP PAPSUKU CCA 29m NAD TERÉMEM
 SOPEK OP PAPSUKU CCA 17,4m NAD TERÉMEM

OBJEDNATEL:		Plzeňské městské dopravní podniky a.s. Denisovo nábřeží 920/12 301 00 Plzeň - Východní Předměstí	
Plzeňské městské dopravní podniky		PMDP	
společnost "MP + MMD - Vozovna Slovany", spol. s r. o. nám. I. P. Pavlova 2/1786 120 00 Praha 2 tel.: +420 296 154 105 www.metroprojekt.cz		společnost 2: MOTT MACDONALD CZ, spol. s r. o. Národní 984/15 110 00 Praha 1 tel.: +420 221 412 800 www.mottmac.com	
RFP: Ing. Jan Kočí tel.: 296 154 401 Stupeň: DPS		REKONSTRUKCE VOZOVNY SLOVANY Plzeň, Slovanská alej 35	
Zpracovatelství úřad: tel.: +420 296 154 232 Vedení úřadu: Ing. Jiří Mára		S 51 Zásady organizace výstavby	
Ověřující projektant: Ing. Jan Kočí Vypracoval: Ing. Petr Ocásek		situace stavby - etapa 1b	
Štáb: V20/2039 Datum: 11/2019 Formát: 10 x A4 Měřítko: 1:500		Změna: - Číslo příl.: 005	
		IČO: 19 7246 006 10 00 00	