

1a. ETAPA REKONSTRUKCE VOZOVNY SLOVANY - PLZEŇ
 rekonstrukce ul. Slovanská alej, provizorní úpravy odstav, výstavba ploch před remizovací halou

- LEGENDA:**
- koleje - stávající stav
 - koleje - nové
 - budovy - stávající stav
 - oblast ve výstavbě
 - koleje - nový stav
 - budovy - nový stav
 - koleje - provizorní
 - tram stání 15m
 - tram stání 21m
 - plocha pro provizorní zázemí DC
 - zařízení stavenišť - stavba
 - provizorní zázemí pro Bammer Trade

Rekonstrukce ulice Slovanská alej

- zahájení prací od poloviny 06.2020
- ukončení prací do začátku 12.2020

Provoz tramvají

- po dobu výstavby nového vjezdu příjezd/odjezd pouze od n. M. Horákové

Údržba tramvají

- neprůjezdná hala DOIKP
- údržba ve stávající remizovací hale

Rekonstrukce vozovny Slováky

Etapa 1a

- zahájení prací od začátku 06.2020
- ukončení prací do poloviny 08.2020

Provoz tramvají

- po dobu výstavby nového vjezdu příjezd/odjezd pouze od n. M. Horákové
- zatažení z haly DOIKP zpětným pohybem

Údržba tramvají

- neprůjezdná hala DOIKP
- údržba ve stávající remizovací hale

Práce v areálu

- náhradní zdroj vytápění pro průjezdnou halu a halu DOIKP
- demolice admin. budovy DC, garží HV a VS, výstavba proviz. odstavů
- demolice části kolejí uvnitř areálu vozovny - u haly údržby
- zbudování zařízení stavenišť a provizorního zázemí pro BTAS
- výstavba nové části kolejí u haly údržby, výstavba provizorních odstavů
- výstavba provizorních kolejevých propojek
- výstavba kanalizace vč. přípojky areálu
- provizorní přepojení kabelové trasy trakčních kabelů podél jižní strany areálu s využitím stávajícího multikanálu řízení vlakové cesty
- provizorní připojení areálu na datovou síť včetně přesunutí připojovacího bodu

KAPACITA - POČTY STANoviŠT

ÚDRŽBA

HALY DO.KP 6 dleky 15m
 STARÁ VOZOVNA 15 dleky 15m

REMIZOVACÍ HALY

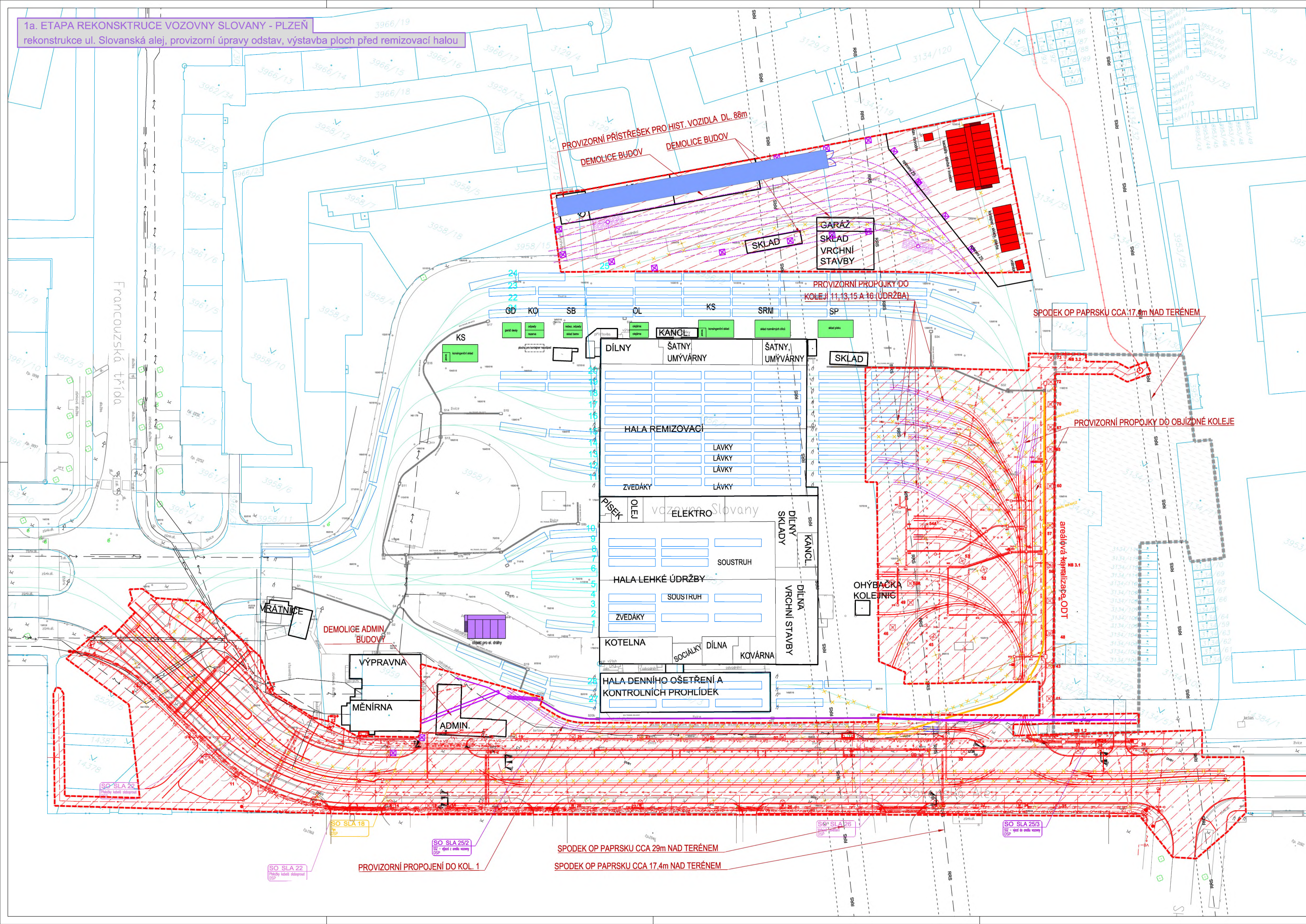
40 stání 15m
 79 stání 15m
 2 stání 21m

CELKEM

140 stání 15m
 2 stání 21m

Inventurní stav

169 ekv.T3 (15m)
 umístit mimo areál vozovny 26 ekv.T3 (15m)



OBEDNATEL: Pižeňské městské dopravní podniky PMPD		Pižeňské městské dopravní podniky, a.s. Denisovo nábřeží 920/12 301 00 Pižeň - Východní Předměstí	
společnost "MP + MMD - Vozovna Slováky", společník 1: METROPROJEKT Praha a.s. nám. I. P. Pavlova 2/1786 120 00 Praha 2 tel.: +420 296 154 105 METROPROJEKT www.metroprojekt.cz		společník 2: Mott MacDonald CZ, spol. s r.o. Národní 984/15 110 00 Praha 1 tel.: +420 221 412 800 MOTT MACDONALD www.mottmac.com	
RP: Ing. Jan Kočí tel.: 296 154 401		REKONSTRUKCE VOZOVNY SLOVANY Pižeň, Slovanská alej 35	
Zpracovatelství úprav: tel.: +420 296 154 232 Vedení úprav: Ing. Jiří Mára		S 51 Zásady organizace výstavby	
Odpovědný projektant: Ing. Jan Kočí Vypracoval: Ing. Petr Ocásek		F. situace stavby - etapa 1a	
Datum: 11/2019 Formát: 10 x A4 Mřítko: 1:500		Změna: - Číslo příl.: 004	