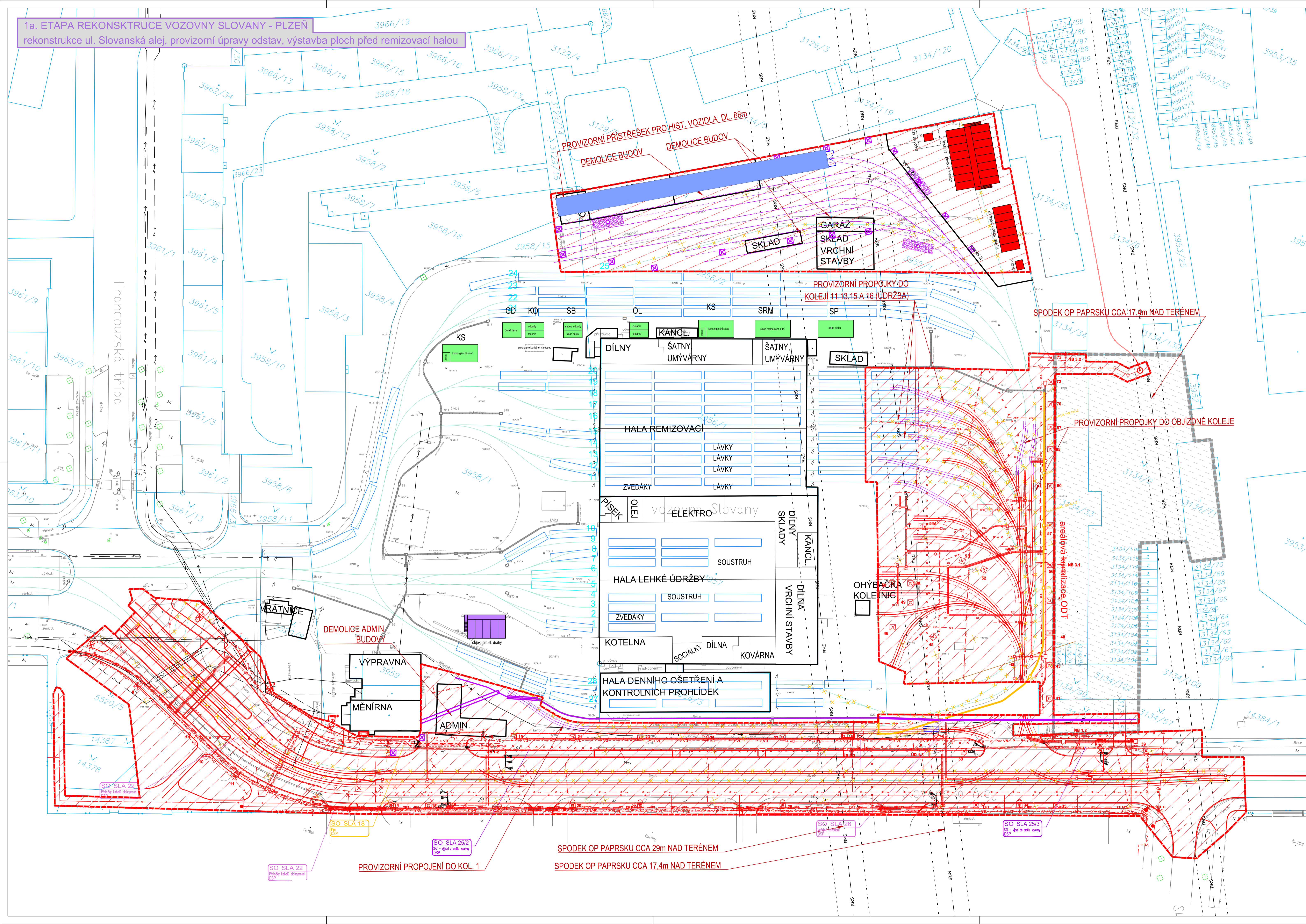


1a. ETAPA REKONSTRUKCE VOZOVNY SLOVANY - PLZEŇ
 rekonstrukce ul. Slovanská alej, provizorní úpravy odstav, výstavba ploch před remizovací halou



- LEGENDA:**
- koleje - stávající stav
 - koleje - nové
 - budovy - stávající stav
 - oblast ve výstavbě
 - koleje - nový stav
 - budovy - nový stav
 - koleje - provizorní
 - tram stání 15m
 - tram stání 21m
 - plocha pro provizorní zázení DC
 - zařízení stavenišť - stavba
 - provizorní zázení pro Bammer Trade

Rekonstrukce ulice Slovanská alej

- zahájení prací od poloviny 06.2020
- ukončení prací do začátku 12.2020

Provoz tramvají

- po dobu výstavby nového vjezdu příjezd/odjezd pouze od nám. M. Horákové

Údržba tramvají

- neprůjezdná hala DOIKP
- údržba ve stávající remizovací hale

Rekonstrukce vozovny Slovany

Etapa 1a

- zahájení prací od začátku 06.2020
- ukončení prací do poloviny 08.2020

Provoz tramvají

- po dobu výstavby nového vjezdu příjezd/odjezd pouze od nám. M. Horákové
- zatažení z haly DOIKP zpětným pohybem

Údržba tramvají

- neprůjezdná hala DOIKP
- údržba ve stávající remizovací hale

Práce v areálu

- náhradní zdroj vytápění pro průjezdnou halu a halu DOIKP
- demolice admin. budovy DC, garáže HV a VS, výstavba proviz. odstavů
- demolice části kolejí uvnitř areálu vozovny - u haly údržby
- zbudování zařízení stavenišť a provizorního zázení pro BTAS
- výstavba nové části kolejí u haly údržby, výstavba provizorních odstavů
- výstavba provizorních kolejevých propojek
- výstavba kanalizace vč. přípojky areálu
- provizorní přepojení kabelové trasy trakčních kabelů podél jižní strany areálu s využitím stávajícího multikanálu řízení vlakové cesty
- provizorní připojení areálu na datovou síť včetně přesunutí přípojovacího bodu

KAPACITA - POČTY STANoviŠTÍ

ÚDRŽBA	
HALY DO.KP	6 délký 15m
STARÁ VOZOVNA	15 délký 15m
REMIZOVACÍ HALY	40 stání 15m
VENKOVNÍ STÁNÍ	79 stání 15m
	2 stání 21m
CELKEM	140 stání 15m
	2 stání 21m

Inventární stav 169 ekv.T3 (15m)

umístit mimo areál vozovny 26 ekv.T3 (15m)

OBJEDNATEL: **Plzeňské městské dopravní podniky (PMDP)** Plzeňské městské dopravní podniky, a.s. Denisovo nábřeží 920/12 301 00 Plzeň - Východní Předměstí

společnost "MP + MMD - Vozovny Slovany", spol. s r.o. 1. společnost: **METROPROJEKT Praha a.s.** nám. I. P. Pavlova 2/1786 120 00 Praha 2 tel.: +420 296 154 105 www.metroprojekt.cz

2. společnost: **Mott MacDonald CZ, spol. s r.o.** Národní 984/15 110 00 Praha 1 tel.: +420 221 412 800 www.mottmac.com

ŘP: **Ing. Jan Kočí** 296 154 401
 Stupeň: **DPS**
 Zpracovatelský úřad: **S 51**
 tel.: +420 296 154 232
 Vedoucí úřadu: **Ing. Jiří Mára**
 Ověřující projektant: **Ing. Petr Ocásek**

REKONSTRUKCE VOZOVNY SLOVANY
 Plzeň, Slovanská alej 35

Zásady organizace výstavby

F.

situace stavby - etapa 1a

Číslo příl.: **004**