

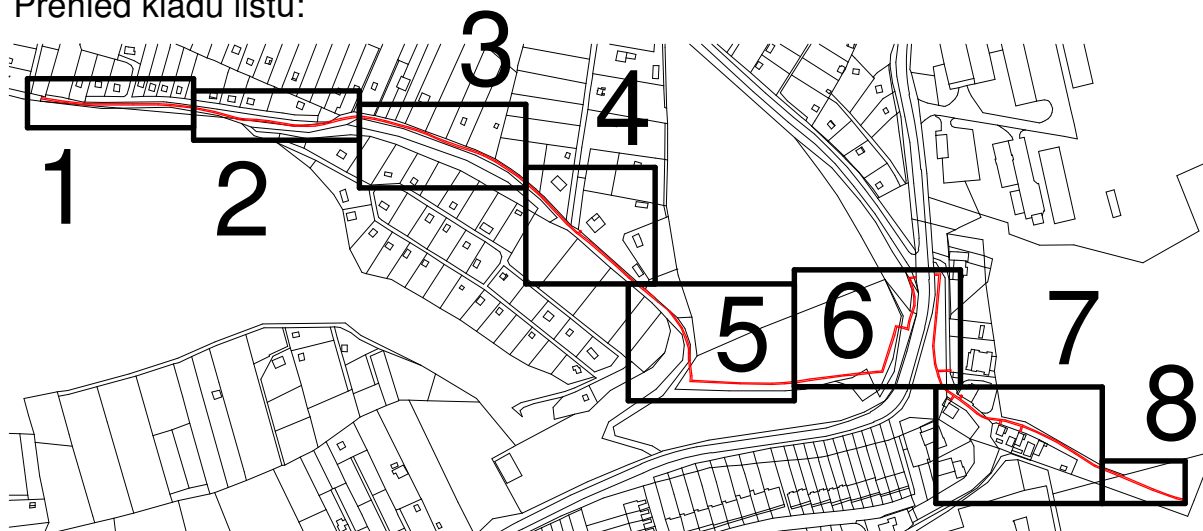
VÝKAZ DOSAVADNÍHO A NOVÉHO STAVU ÚDAJŮ KATASTRU NEMOVITOSTÍ

Dosavadní stav			Nový stav												
Označení pozemku parc. číslem	Výměra parcely		Druh pozemku	Označení pozemku parc. číslem	Výměra parcely		Druh pozemku	Typ stavby	Zpús. určení výměr	Porovnání se stavem evidence právních vztahů				Označení dílu	
	ha	m ²	Způsob využití		ha	m ²	Způsob využití	Způsob využití		Díl přechází z pozemku označeného v katastru nemovitostí	dřívější poz. evidenci	Číslo listu vlastnictví	Výměra dílu		
												ha	m ²		
st.372										st.372		5893			
st.768										st.768		5170			
659/18										659/18		11010			
659/19										659/19		1			
675/1										675/1		1			
675/2										675/2		1			
676/2										676/2		1			
677/1										677/1		5701			
677/2										677/2		5701			
682/4										682/4		10954			
746/7										746/7		1			
746/32										746/32		11979			
1282/1										1282/1		1			
1283/1										1283/1		11081			
1283/2										1283/2		1			

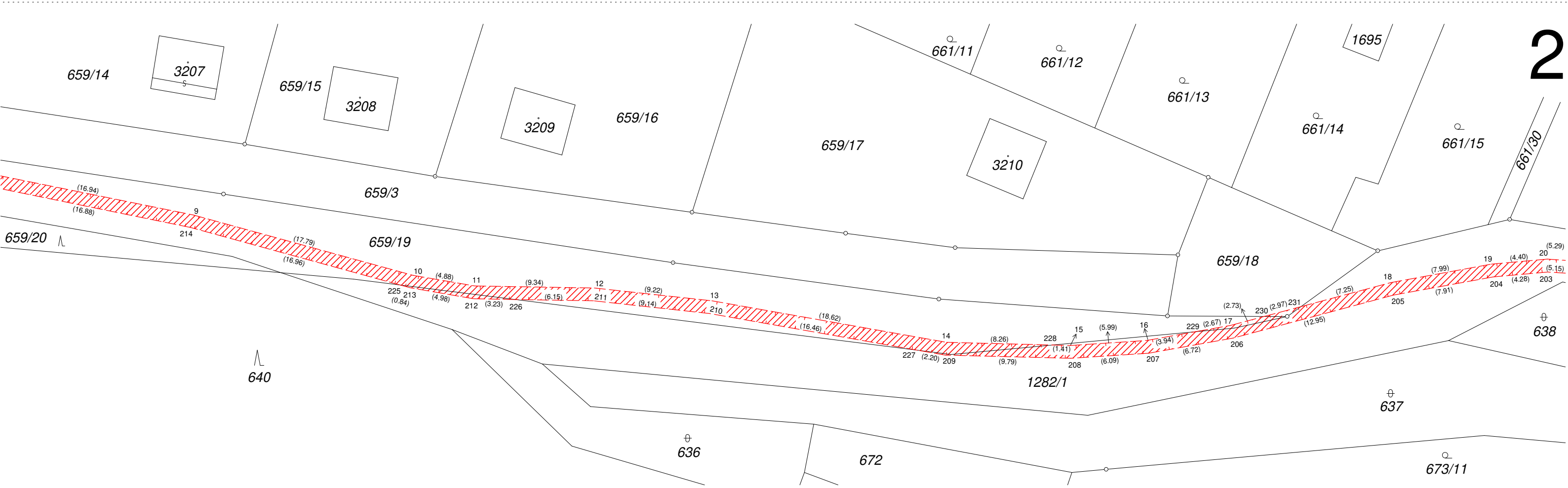
Oprávněný: dle smlouvy

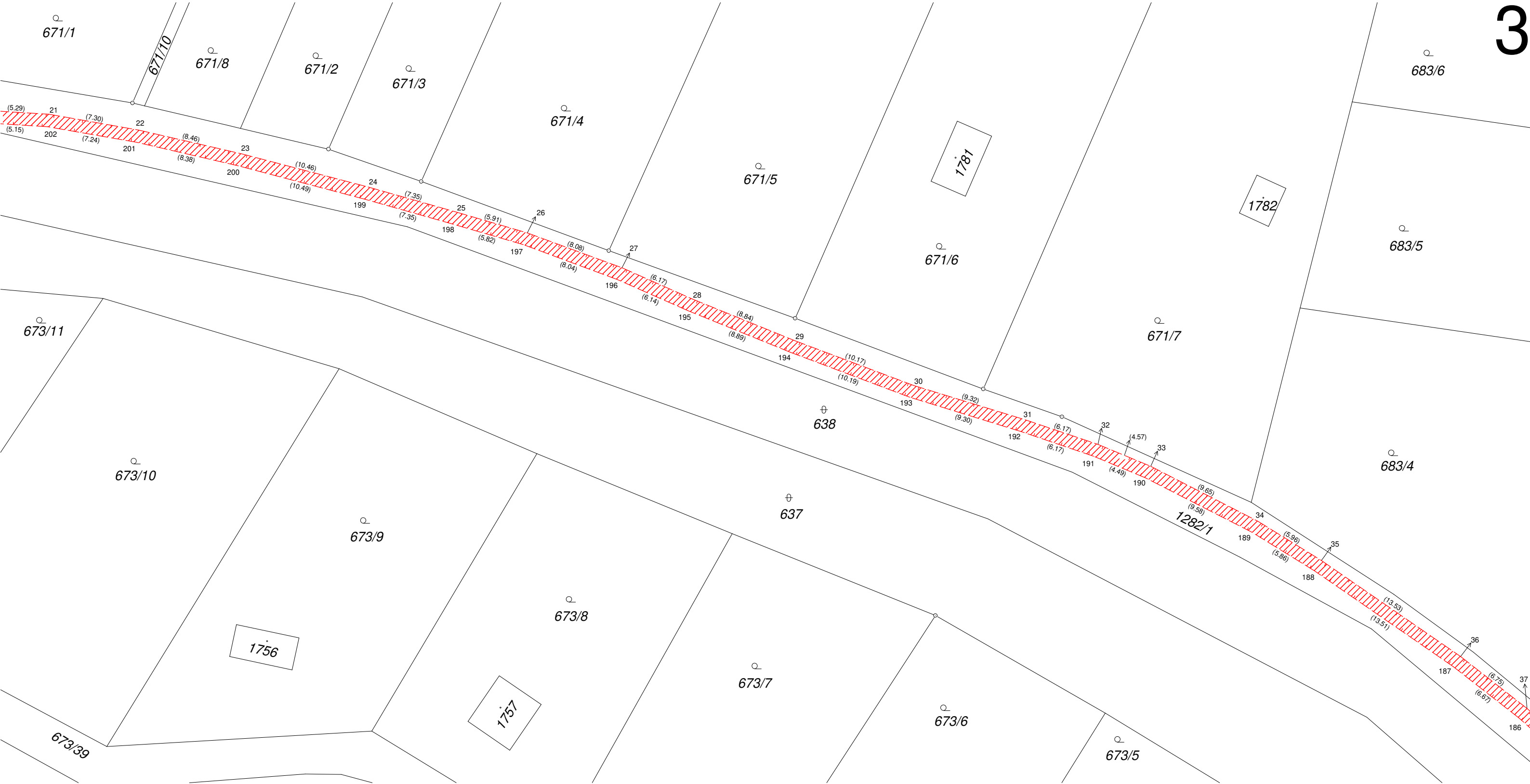
Druh věcného břemene: Zřízení a provozování zařízení distribuční soustavy.

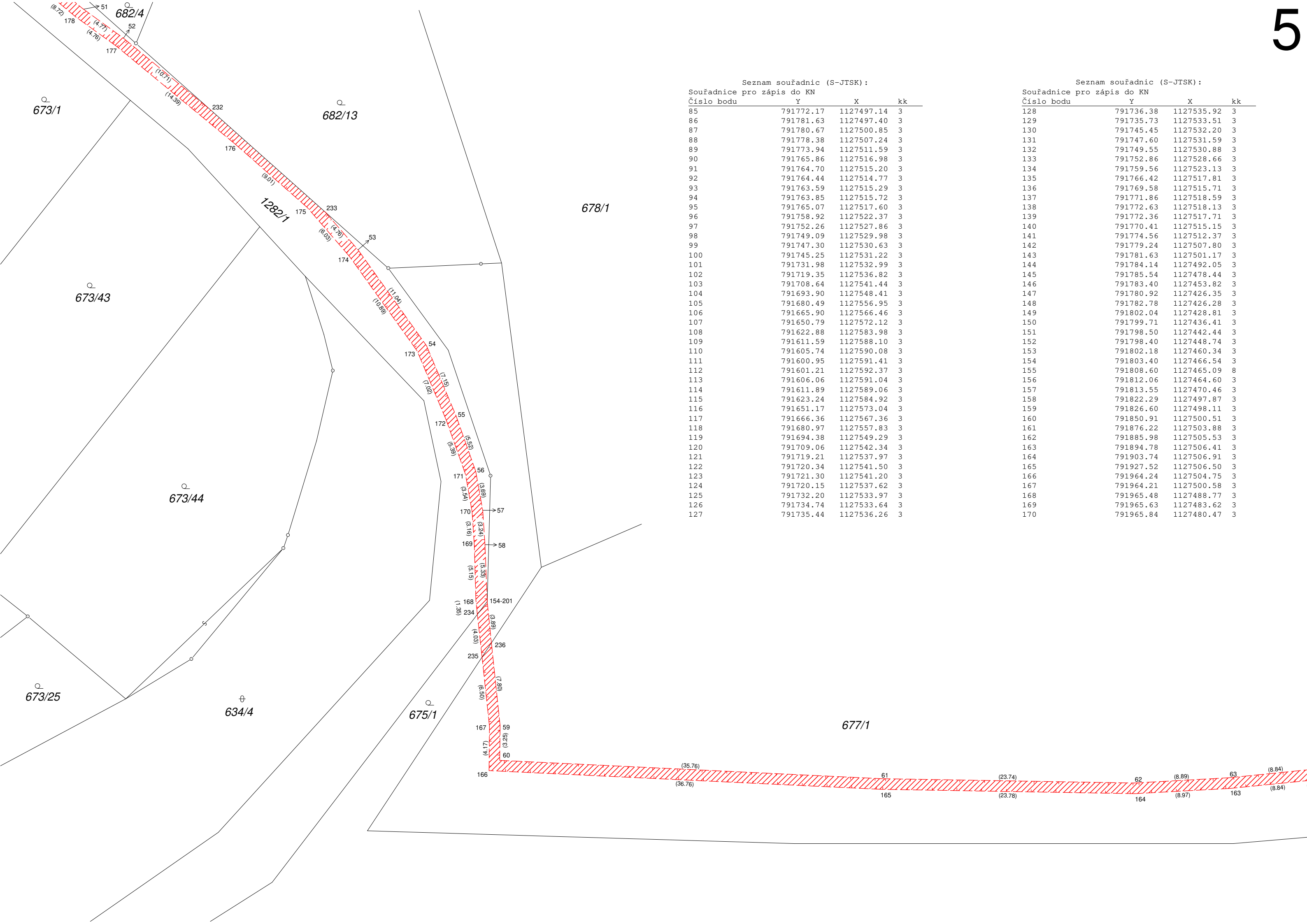
Přehled kladu listů:



GEOMETRICKÝ PLÁN pro vymezení rozsahu věcného břemene k části pozemku	Geometrický plán ověřil úředně oprávněný zeměměřický inženýr	Stejnopis ověřil úředně oprávněný zeměměřický inženýr:
	Jméno, příjmení: Ing. Martin Klečka	Jméno, příjmení:
	Číslo položky seznamu úředně oprávněných zeměměřických inženýrů: 1938/2000	Číslo položky seznamu úředně oprávněných zeměměřických inženýrů:
	Dne: 3.4.2020 Číslo: 113/2020	Dne: Číslo:
	Náležitosti a přesnosti odpovídá právním předpisům.	Tento stejnopis odpovídá geometrickému plánu v elektronické podobě uloženému v dokumentaci katastrálního úřadu.
Vyhotovitel: HRDLIČKA spol. s.r.o. Velké náměstí 7 38601 Strakonice tel.: 383 321 226	Katastrální úřad souhlasí s očíslováním parcel.	Ověření stejnopisu geometrického plánu v listinné podobě.
Číslo plánu: 3949-190087/2020	KÚ pro Jihočeský kraj KP Strakonice Michal Vojík PGP-379/2020-307 2020.04.14 08:44:29 CEST	
Okres: Strakonice		
Obec: Strakonice		
Kat. území: Strakonice		
Mapový list: Strakonice 6-3/1,6-3/33,6-3/32,6-3/34 (DKM)		
Dosavadním vlastníkům pozemků byla poskytnuta možnost seznámit se v terénu s průběhem navrhovaných nových hranic, které byly označeny předepsaným způsobem:		







Seznam souřadnic (S-JTSK):
Souřadnice pro zápis do KN

Číslo bodu	Y	X	kk
85	791772.17	1127497.14	3
86	791781.63	1127497.40	3
87	791780.67	1127500.85	3
88	791778.38	1127507.24	3
89	791773.94	1127511.59	3
90	791765.86	1127516.98	3
91	791764.70	1127515.20	3
92	791764.44	1127514.77	3
93	791763.59	1127515.29	3
94	791763.85	1127515.72	3
95	791765.07	1127517.60	3
96	791758.92	1127522.37	3
97	791752.26	1127527.86	3
98	791749.09	1127529.98	3
99	791747.30	1127530.63	3
100	791745.25	1127531.22	3
101	791731.98	1127532.99	3
102	791719.35	1127536.82	3
103	791708.64	1127541.44	3
104	791693.90	1127548.41	3
105	791680.49	1127556.95	3
106	791665.90	1127566.46	3
107	791650.79	1127572.12	3
108	791622.88	1127583.98	3
109	791611.59	1127588.10	3
110	791605.74	1127590.08	3
111	791600.95	1127591.41	3
112	791601.21	1127592.37	3
113	791606.06	1127591.04	3
114	791611.89	1127589.06	3
115	791623.24	1127584.92	3
116	791651.17	1127573.04	3
117	791666.36	1127567.36	3
118	791680.97	1127557.83	3
119	791694.38	1127549.29	3
120	791709.06	1127542.34	3
121	791719.21	1127537.97	3
122	791720.34	1127541.50	3
123	791721.30	1127541.20	3
124	791720.15	1127537.62	3
125	791732.20	1127533.97	3
126	791734.74	1127533.64	3
127	791735.44	1127536.26	3

Seznam souřadnic (S-JTSK):
Souřadnice pro zápis do KN

Číslo bodu	Y	X	kk
128	791736.38	1127535.92	3
129	791735.73	1127533.51	3
130	791745.45	1127532.20	3
131	791747.60	1127531.59	3
132	791749.55	1127530.88	3
133	791752.86	1127528.66	3
134	791759.56	1127523.13	3
135	791766.42	1127517.81	3
136	791769.58	1127515.71	3
137	791771.86	1127518.59	3
138	791772.63	1127518.13	3
139	791772.36	1127517.71	3
140	791770.41	1127515.15	3
141	791774.56	1127512.37	3
142	791779.24	1127507.80	3
143	791781.63	1127501.17	3
144	791784.14	1127492.05	3
145	791785.54	1127478.44	3
146	791783.40	1127453.82	3
147	791780.92	1127426.35	3
148	791782.78	1127426.28	3
149	791802.04	1127428.81	3
150	791799.71	1127436.41	3
151	791798.50	1127442.44	3
152	791798.40	1127448.74	3
153	791802.18	1127460.34	3
154	791803.40	1127466.54	3
155	791808.60	1127465.09	8
156	791812.06	1127464.60	3
157	791813.55	1127470.46	3
158	791822.29	1127497.87	3
159	791826.60	1127498.11	3
160	791850.91	1127500.51	3
161	791876.22	1127503.88	3
162	791885.98	1127505.53	3
163	791894.78	1127506.41	3
164	791903.74	1127506.91	3
165	791927.52	1127506.50	3
166	791964.24	1127504.75	3
167	791964.21	1127500.58	3
168	791965.48	1127488.77	3
169	791965.63	1127483.62	3
170	791965.84	1127480.47	3

Seznam souřadnic (S-JTSK):
Souřadnice pro zápis do KN

Číslo bodu	Y	X	kk
171	791966.45	1127476.98	3
172	791968.25	1127471.90	3
173	791970.98	1127465.43	3
174	791977.32	1127456.57	3
175	791981.26	1127452.00	3
176	791988.02	1127446.05	3
177	791999.12	1127436.90	3
178	792002.98	1127434.12	3
179	792009.66	1127428.52	3
180	792019.55	1127419.30	3
181	792038.82	1127402.53	3
182	792048.38	1127395.11	3
183	792055.41	1127388.68	3
184	792070.44	1127372.68	3
185	792075.80	1127367.29	3
186	792086.69	1127357.58	3
187	792091.95	1127353.48	3
188	792103.07	1127345.80	3
189	792108.06	1127342.72	3
190	792116.59	1127338.36	3
191	792120.73	1127336.63	3
192	792126.57	1127334.65	3
193	792135.46	1127331.91	3
194	792145.00	1127328.32	3
195	792153.23	1127324.97	3
196	792158.85	1127322.49	3
197	792166.39	1127319.69	3
198	792171.98	1127318.07	3
199	792179.05	1127316.06	3
200	792189.19	1127313.39	3
201	792197.35	1127311.50	3
202	792204.48	1127310.26	3
203	792209.62	1127309.93	3
204	792213.88	1127310.32	3
205	792221.66	1127311.74	3
206	792234.17	1127315.09	3
207	792240.78	1127316.28	3
208	792246.86	1127316.67	3
209	792256.65	1127316.42	3
210	792275.03	1127313.18	3
211	792284.12	1127312.18	3
212	792293.50	1127312.02	3
213	792298.41	1127311.17	3

Seznam souřadnic (S-JTSK):
Souřadnice pro zápis do KN

Číslo bodu	Y	X	kk
214	792315.58	1127306.46	3
215	792332.12	1127303.09	3
216	792347.42	1127301.22	3
217	792356.40	1127300.65	3
218	792375.23	1127300.93	3
219	792406.77	1127300.81	3
220	792411.77	1127300.52	3
221	792426.14	1127298.95	3
222	792432.02	1127298.14	3
223	792443.07	1127296.35	8
224	792442.79	1127295.38	8
225	792299.22	1127310.95	8
226	792290.27	1127312.08	8
227	792258.82	1127316.04	8
228	792248.29	1127315.63	8
229	792237.02	1127314.58	8
230	792231.75	1127313.40	3
231	792228.88	1127312.64	3
232	791990.23	1127442.93	3
233	791979.64	1127452.36	3
234	791965.34	1127490.11	3
235	791964.90	1127494.12	8
236	791964.02	1127492.78	8
237	791839.16	1127498.34	8
238	791841.12	1127499.54	8
239	791833.29	1127497.76	8
240	791832.84	1127498.73	8
241	791810.19	1127463.84	3
242	791810.38	1127464.84	3
243	791800.93	1127453.27	3
244	791800.01	1127453.68	3
245	791801.44	1127430.77	8
246	791803.18	1127427.97	8
247	791797.69	1127428.18	6
248	791797.72	1127427.18	6
249	791784.25	1127426.36	3
250	791784.33	1127425.36	3
251	791775.37	1127496.23	6
252	791775.35	1127497.23	6
253	791772.68	1127496.15	3
254	791772.67	1127497.15	3
255	791775.18	1127510.37	6
256	791775.16	1127511.78	6
257	791646.24	1127574.06	3
258	791647.80	1127574.47	3

