

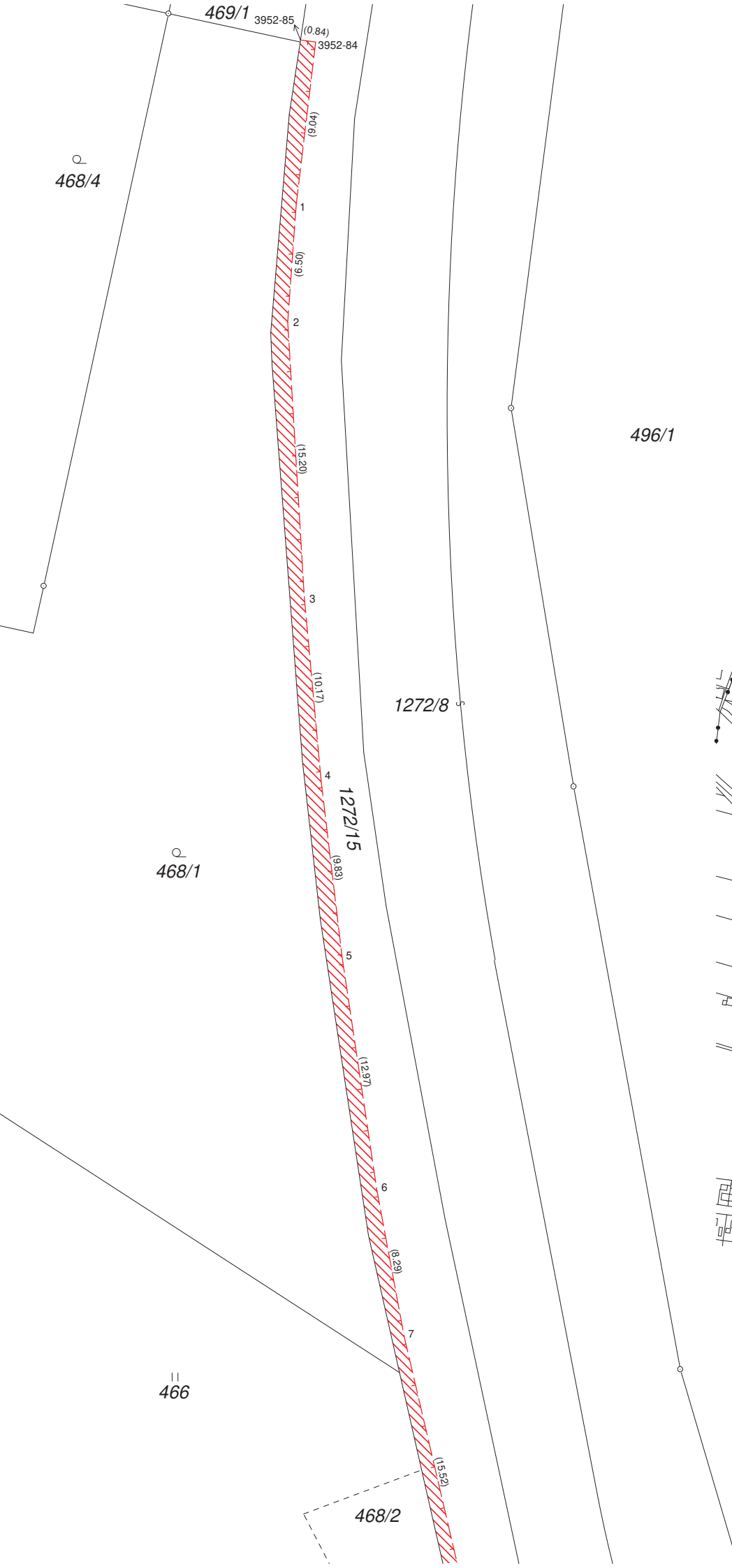
# VÝKAZ DOSAVADNÍHO A NOVÉHO STAVU ÚDAJŮ KATASTRU NEMOVITOSTÍ

Dosavadní stav				Nový stav												
Označení pozemku parc. číslem	Výměra parcely		Druh pozemku	Označení pozemku parc. číslem	Výměra parcely		Druh pozemku	Typ stavby	Způsob určení výměr	Porovnání se stavem evidence právních vztahů						
	ha	m <sup>2</sup>	Způsob využití		ha	m <sup>2</sup>	Způsob využití	Způsob využití		Díl přechází z pozemku označeného v		Číslo listu vlastnictví	Výměra dílu		Označení dílu	
										katastru nemovitostí	dřívejší poz. evidenci		ha	m <sup>2</sup>		
423/1										423/1		10531				
423/3										423/3		937				
424/2										424/2		2519				
496/4										496/4		4714				
496/6										496/6		7907				
496/7										496/7		11905				
496/10										496/10		7907				
499/1										499/1		1				
1272/8										1272/8		11081				
1272/13										1272/13		1				
1272/14										1272/14		1				
1272/15										1272/15		1				
1274										1274		1				
1428/1										1428/1		1				

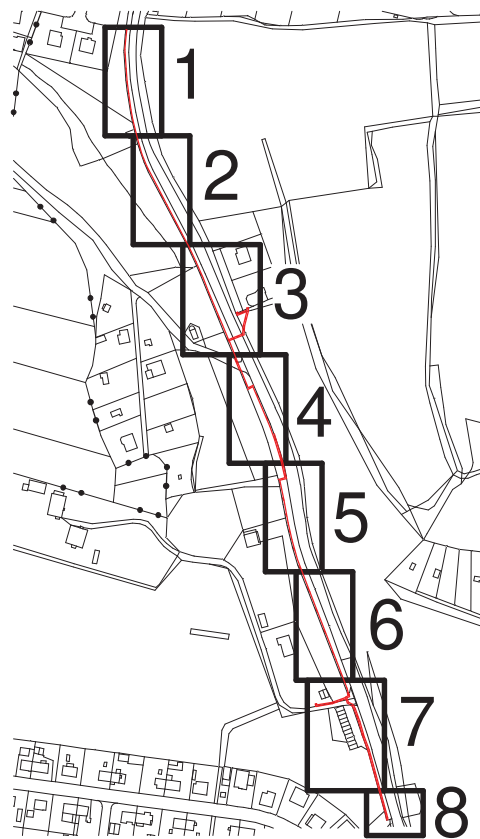
Oprávněný: dle smlouvy

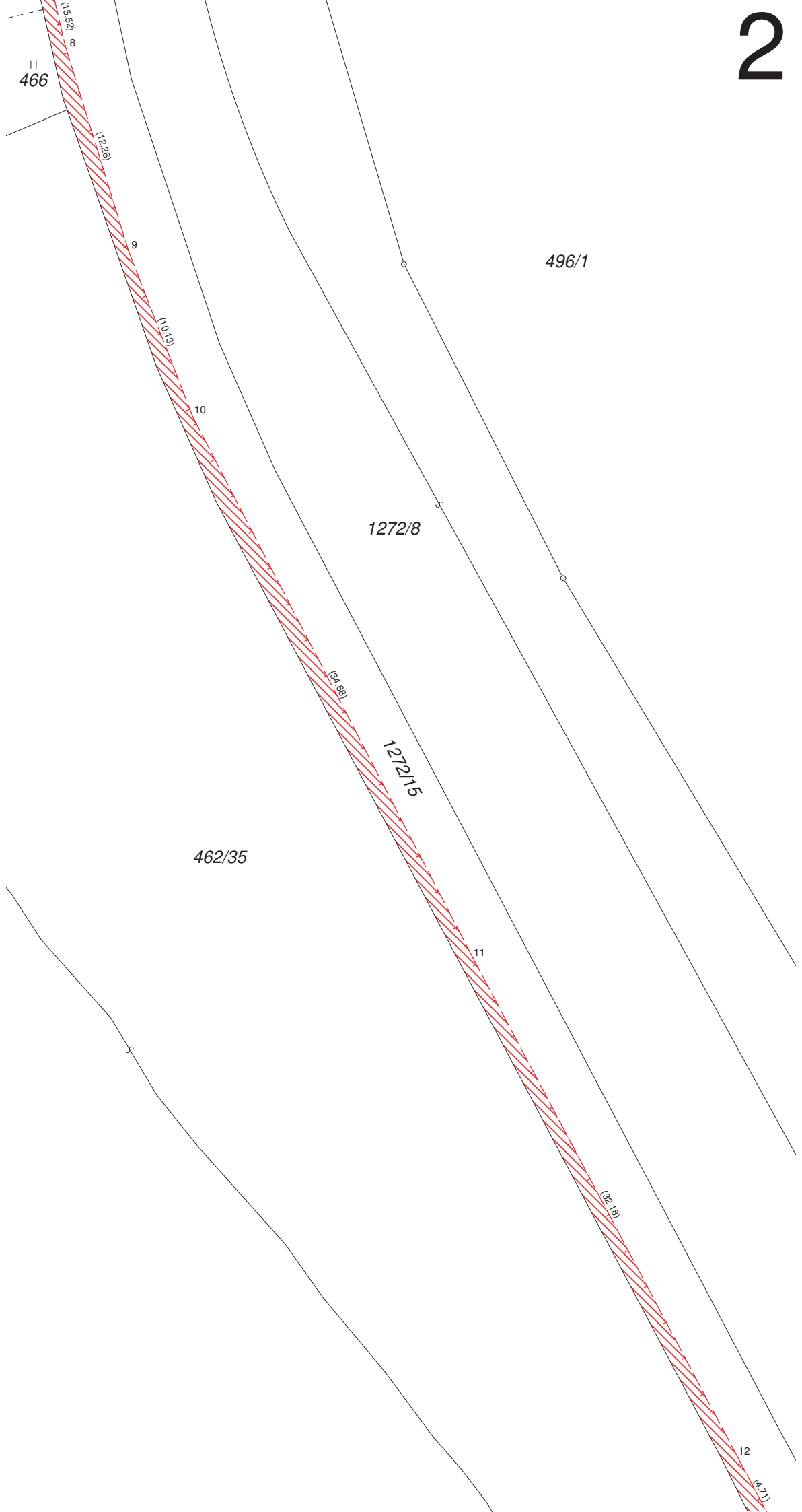
Druh věcného břemene: Zřízení a provozování zařízení distribuční soustavy.

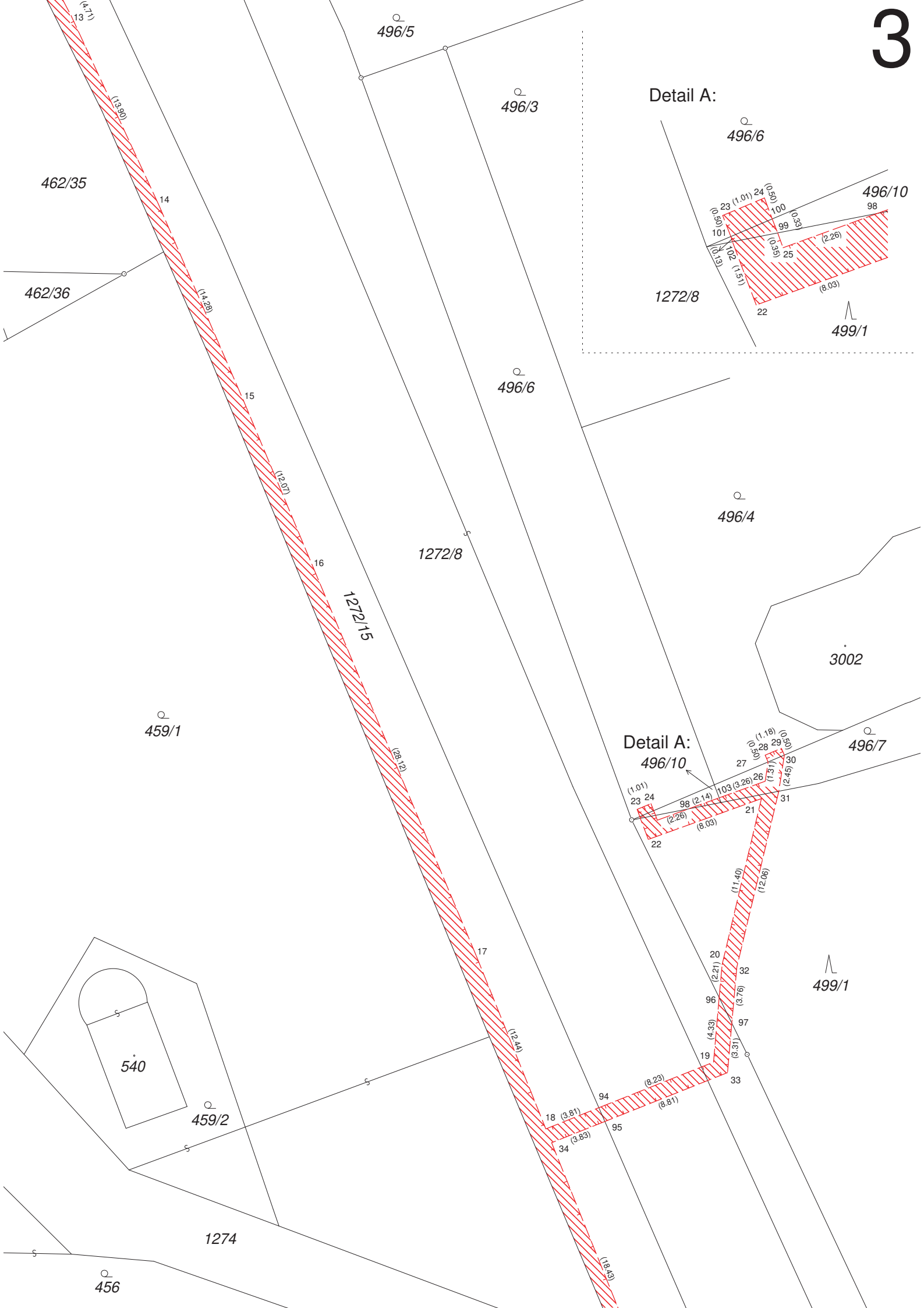
<b>GEOMETRICKÝ PLÁN</b> <b>pro</b> vymezení rozsahu věcného břemene k části pozemku	Geometrický plán ověřil úředně oprávněný zeměměřický inženýr	Stejnopis ověřil úředně oprávněný zeměměřický inženýr:
	Jméno, příjmení: <b>Ing. Martin Klečka</b>	Jméno, příjmení:
	Číslo položky seznamu úředně oprávněných zeměměřických inženýrů <b>1938/2000</b>	Číslo položky seznamu úředně oprávněných zeměměřických inženýrů
	Dne: <b>21.5.2020</b> Číslo: <b>170/2020</b>	Dne: Číslo:
	Náležitosti a přesnosti odpovídá právním předpisům.	Tento stejnopis odpovídá geometrickému plánu v elektronické podobě uloženému v dokumentaci katastrálního úřadu.
Vyhotovitel: <b>HRDLIČKA spol. s r.o.</b> Velké náměstí 7 38601 Strakonice tel.: 383 321 226  Číslo plánu: <b>3956-190087/2020</b> Okres: <b>Strakonice</b> Obec: <b>Strakonice</b> Kat. území: <b>Strakonice</b> Mapový list: <b>Strakonice 7-3/41,</b> <b>7-3/43 (DKM)</b>  Dosavadním vlastníkům pozemků byla poskytnuta možnost seznámit se v terénu s průběhem navrhovaných nových hranic, které byly označeny předepsaným způsobem:  ---	Katastrální úřad souhlasí s ocíslováním parcel.   <b>KÚ pro Jihočeský kraj</b> <b>KP Strakonice</b> <b>Michal Vojík</b> <b>PGP-549/2020-307</b> <b>2020.05.28 10:27:15 CEST</b>	Ověření stejnopisu geometrického plánu v listinné podobě.



Přehled kladu listů:







462/35

462/36

496/5

496/3

Detail A:

496/6

496/10

1272/8

499/1

496/6

1272/8

1272/15

496/4

3002

459/1

Detail A:  
496/10

496/7

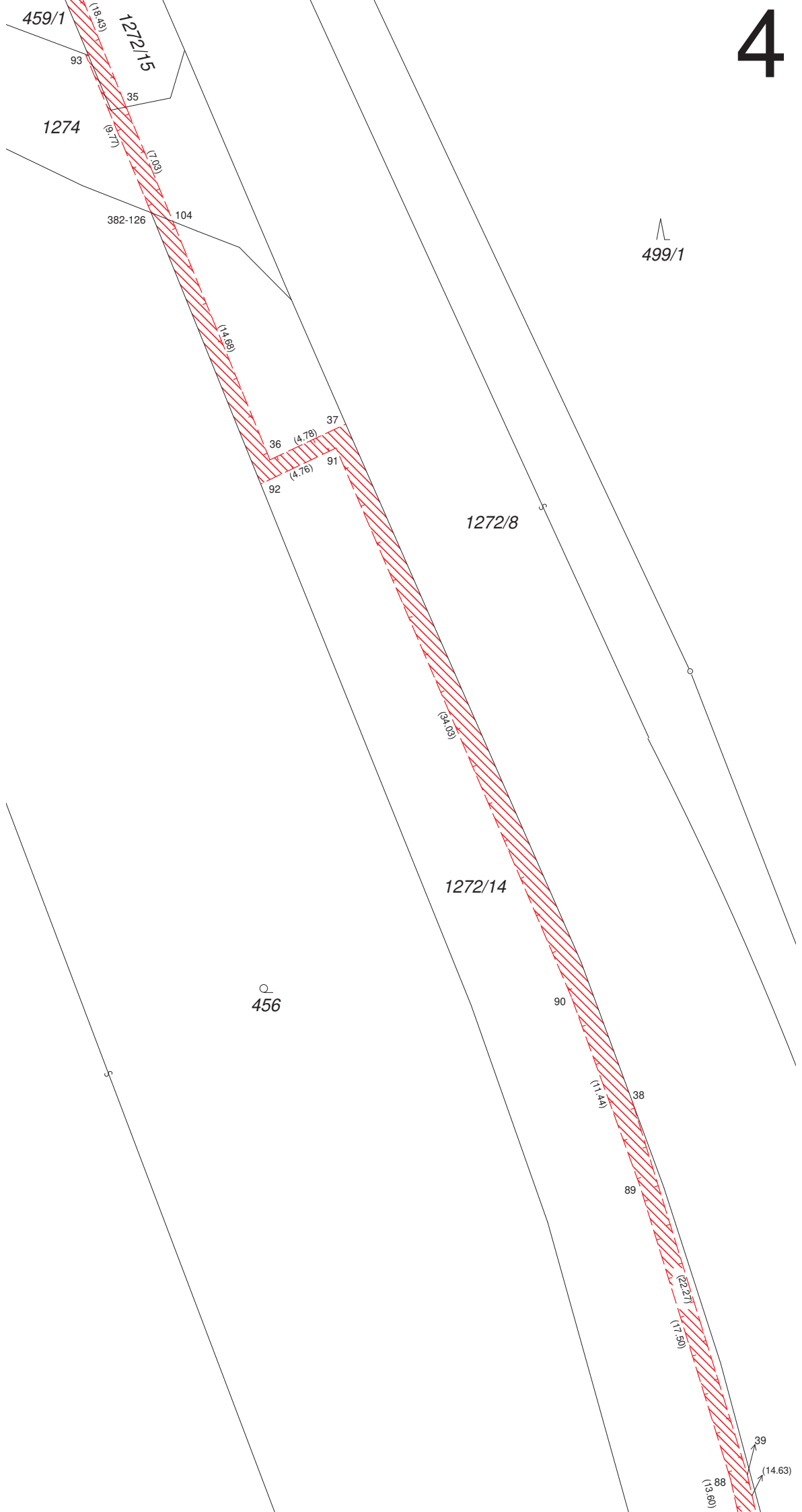
499/1

540

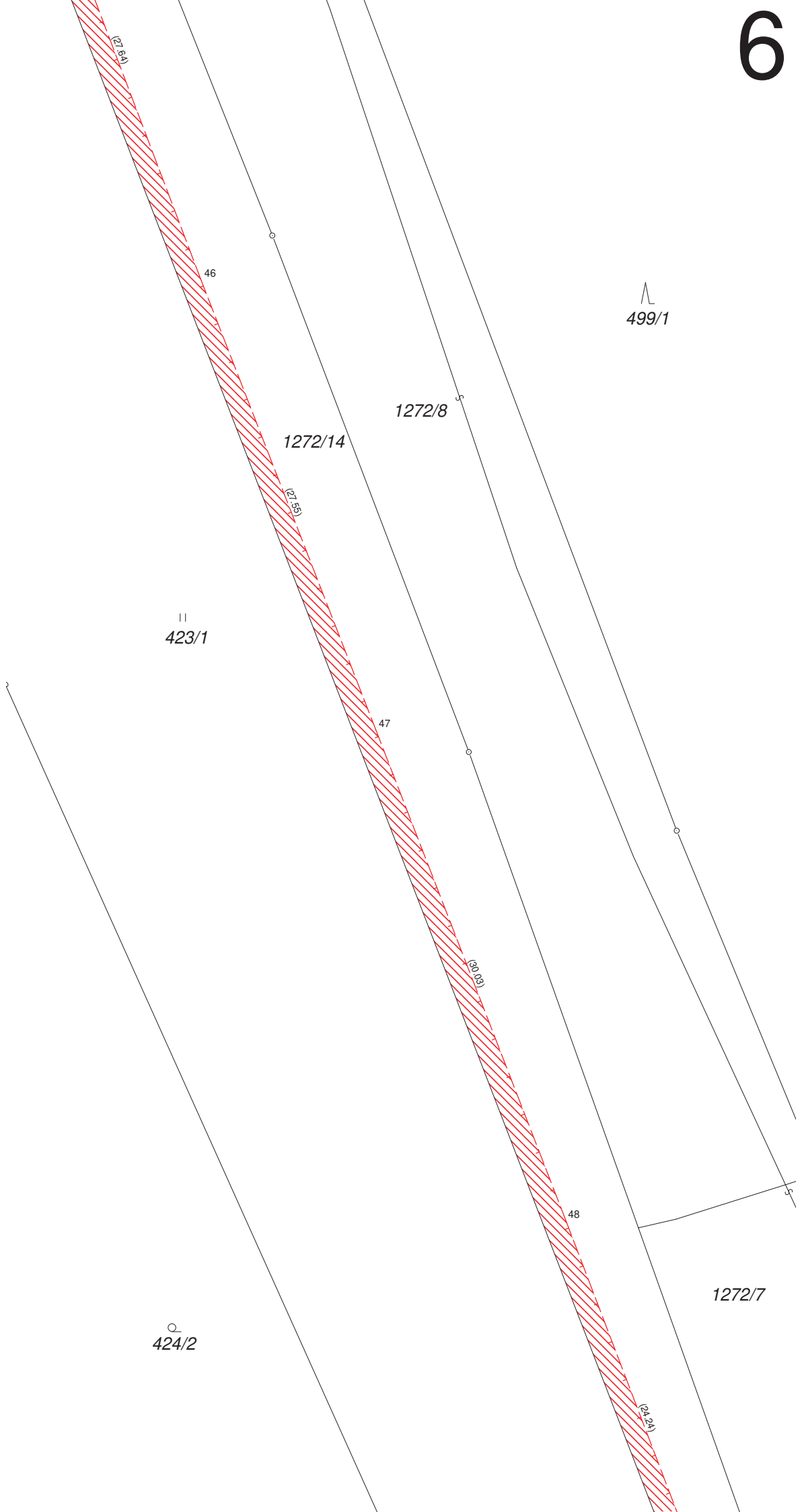
459/2

1274

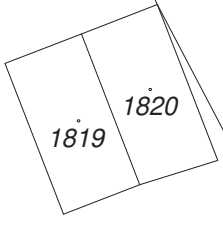
456





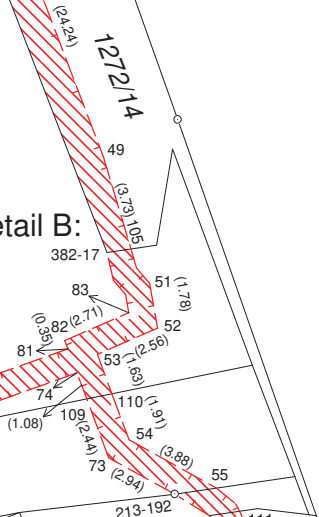


424/2



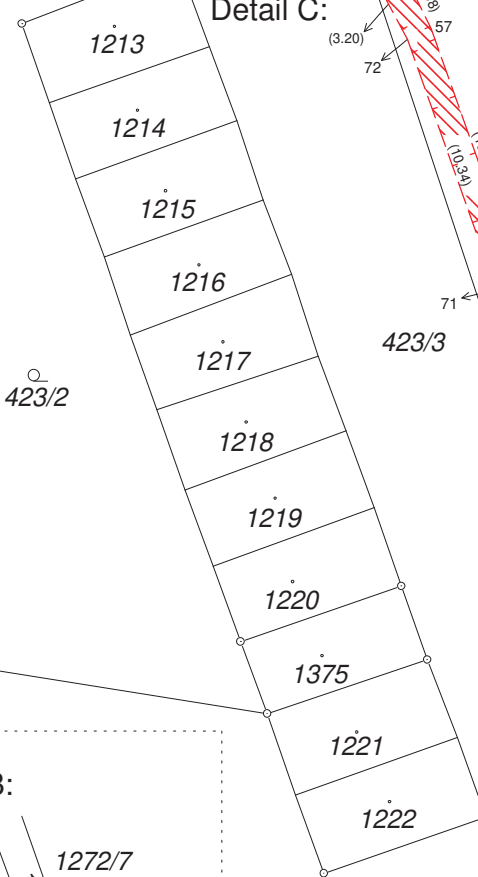
423/1

Detail B:



1428/1

Detail C:

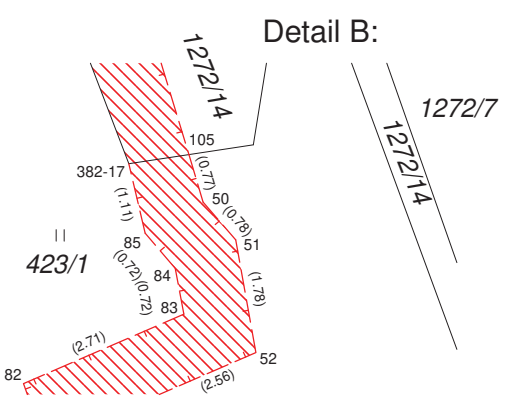


1272/7

427/1

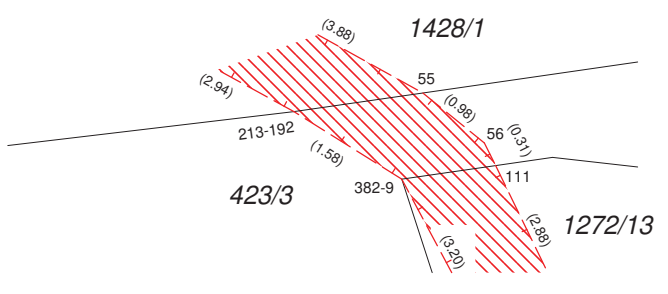
423/2

423/3



Detail B:

Detail C:

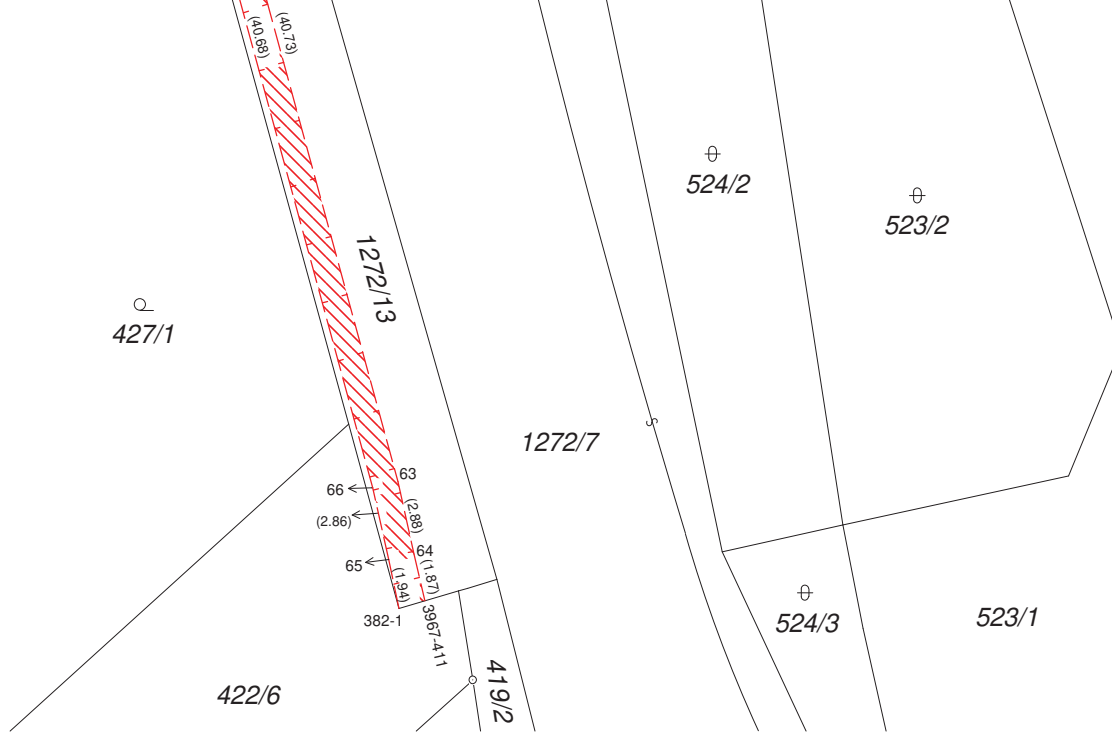


427/1

1272/13

40.73  
140.69





Seznam souřadnic (S-JTSK):

Souřadnice pro zápis do KN

Číslo bodu	Y	X	kk
213-192	793254.60	1127674.43	3
382-1	793225.82	1127766.05	3
382-9	793253.26	1127675.27	3
382-17	793257.24	1127665.04	3
382-126	793342.64	1127409.05	3
3952-84	793431.96	1127139.52	3
3952-85	793432.79	1127139.40	3
1	793433.03	1127148.50	3
2	793433.50	1127154.98	3
3	793432.58	1127170.15	3
4	793431.66	1127180.28	3
5	793430.50	1127190.04	3
6	793428.59	1127202.87	3
7	793427.07	1127211.02	3
8	793423.54	1127226.13	3
9	793419.93	1127237.85	3
10	793416.26	1127247.29	3
11	793400.31	1127278.09	3
12	793385.22	1127306.51	3
13	793383.03	1127310.68	3
14	793377.18	1127323.29	3
15	793371.51	1127336.40	3
16	793366.86	1127347.54	3
17	793355.96	1127373.46	3
18	793351.32	1127385.00	3
19	793340.13	1127380.55	3
20	793339.55	1127374.04	3
21	793336.93	1127362.95	3
22	793344.48	1127365.68	3
23	793345.23	1127363.68	3
24	793344.30	1127363.29	3
25	793343.88	1127364.40	3
26	793336.68	1127361.80	3
27	793336.48	1127360.51	3
28	793336.68	1127360.05	3
29	793335.59	1127359.59	3
30	793335.40	1127360.05	3
31	793335.77	1127362.47	8
32	793338.57	1127374.20	3
33	793339.19	1127381.25	3
34	793350.94	1127385.93	3
35	793344.06	1127403.03	3
36	793335.86	1127423.13	3
37	793331.54	1127421.09	3
38	793315.22	1127459.66	3
39	793308.65	1127480.94	3
40	793305.42	1127495.21	3
41	793310.73	1127496.53	3
42	793307.46	1127512.25	3
43	793304.07	1127530.30	3
44	793300.99	1127543.81	3
45	793296.65	1127559.16	3
46	793286.86	1127585.01	3
47	793276.87	1127610.68	3
48	793266.02	1127638.68	3
49	793257.38	1127661.33	3
50	793256.09	1127665.64	3
51	793255.58	1127666.23	3
52	793255.27	1127667.98	3
53	793257.62	1127669.00	3

Seznam souřadnic (S-JTSK):

Souřadnice pro zápis do KN

Číslo bodu	Y	X	kk
54	793256.38	1127672.32	3
55	793252.99	1127674.20	3
56	793252.23	1127674.82	3
57	793250.82	1127677.69	3
58	793247.32	1127687.53	3
59	793244.38	1127697.07	3
60	793244.17	1127698.34	3
61	793239.88	1127709.96	3
62	793236.58	1127721.83	3
63	793225.86	1127761.12	3
64	793225.24	1127763.93	3
65	793226.22	1127764.15	3
66	793226.84	1127761.36	3
67	793237.54	1127722.11	3
68	793240.84	1127710.26	3
69	793245.15	1127698.60	3
70	793245.36	1127697.29	3
71	793248.28	1127687.83	3
72	793251.74	1127678.09	3
73	793257.18	1127673.02	3
74	793258.41	1127669.72	3
75	793268.84	1127673.44	3
76	793282.12	1127675.75	3
77	793282.58	1127673.82	3
78	793281.59	1127673.60	3
79	793281.36	1127674.61	3
80	793269.10	1127672.46	3
81	793258.76	1127668.79	3
82	793258.88	1127668.46	3
83	793256.39	1127667.38	3
84	793256.52	1127666.67	3
85	793256.99	1127666.12	3
86	793311.98	1127495.81	3
87	793306.62	1127494.47	3
88	793309.61	1127481.20	3
89	793314.77	1127464.48	3
90	793318.68	1127453.73	3
91	793332.09	1127422.45	3
92	793336.39	1127424.50	3
93	793346.38	1127400.02	3
94	793347.78	1127383.59	3
95	793347.38	1127384.51	3
96	793339.75	1127376.24	3
97	793338.90	1127377.95	3
98	793341.76	1127363.63	8
99	793344.00	1127364.07	8
100	793344.12	1127363.76	3
101	793345.05	1127364.15	3
102	793345.01	1127364.27	8
103	793339.75	1127362.90	8
104	793341.40	1127409.54	3
105	793256.31	1127664.90	3
106	793268.40	1127672.21	3
107	793265.51	1127672.25	3
108	793282.15	1127675.64	3
109	793258.03	1127670.73	3
110	793257.05	1127670.53	3
111	793252.09	1127675.10	3
3967-411	793224.81	1127765.75	3