

VÝKAZ DOSAVADNÍHO A NOVÉHO STAVU ÚDAJŮ KATASTRU NEMOVITOSTÍ																	
Dosavadní stav				Nový stav													
Označení pozemku parc. číslem	Výměra parcely		Druh pozemku Způsob využití	Označení pozemku parc. číslem	Výměra parcely		Druh pozemku Způsob využití	Typ stavby Způsob využití	Zpús. určení výměr	Porovnání se stavem evidence právních vztahů							
	ha	m ²			ha	m ²				Způsob využití	Způsob využití	Díl přechází z pozemku označeného v		Číslo listu vlastnictví	Výměra dílu		Označení dílu
												katastru nemovitostí	dřívější poz. evidenci		ha	m ²	
480/22										480/22		7725					
480/23										480/23		7725					
480/24										480/24		12070					
480/25										480/25		7725					
480/26										480/26		7725					
480/28										480/28		1					
1272/15										1272/15		1					

Oprávněný: dle smlouvy

Druh věcného břemene: Zřízení a provozování zařízení distribuční soustavy.

Seznam souřadnic (S-JTSK):
Souřadnice pro zápis do KN

Číslo bodu	Y	X	kk
62-20	793484.03	1127137.63	3
3951-1	793171.88	1127128.48	3
1	793173.82	1127128.12	3
2	793183.42	1127127.48	3
3	793185.68	1127127.20	3
4	793189.72	1127127.48	3
5	793195.09	1127128.58	3
6	793199.16	1127128.53	3
7	793211.20	1127125.73	3
8	793233.70	1127120.46	3
9	793257.02	1127115.43	3
10	793279.13	1127110.40	3
11	793279.62	1127112.94	3
12	793279.73	1127113.43	3
13	793280.70	1127113.20	3
14	793280.59	1127112.71	3
15	793280.10	1127110.17	3
16	793308.79	1127103.19	3
17	793309.32	1127105.97	3
18	793309.44	1127106.46	3
19	793310.40	1127106.23	3
20	793310.29	1127105.74	3
21	793309.76	1127102.96	3
22	793326.71	1127099.05	3
23	793335.74	1127096.71	3
24	793336.39	1127099.61	3
25	793336.50	1127100.10	3
26	793337.48	1127099.87	3
27	793337.37	1127099.38	3
28	793336.72	1127096.47	3
29	793360.05	1127091.18	3
30	793360.83	1127094.39	3
31	793361.81	1127094.16	3
32	793361.03	1127090.94	3
33	793374.55	1127087.28	3
34	793384.34	1127085.72	3
35	793388.40	1127084.04	3
36	793389.00	1127087.26	3
37	793389.11	1127087.75	3
38	793390.08	1127087.52	3
39	793389.97	1127087.03	3
40	793389.36	1127083.73	3
41	793390.29	1127083.54	3
42	793390.09	1127082.56	3
43	793388.63	1127082.86	3
44	793384.08	1127084.74	3
45	793374.30	1127086.16	3
46	793371.20	1127070.77	3
47	793366.95	1127048.59	3
48	793365.47	1127044.55	3
49	793365.06	1127042.54	3
50	793366.71	1127042.50	3
51	793368.20	1127043.07	3
52	793370.33	1127042.75	3
53	793370.82	1127042.64	3
54	793370.59	1127041.67	3
55	793370.10	1127041.78	3
56	793368.32	1127042.05	3
57	793366.89	1127041.50	3
58	793364.79	1127041.55	3
59	793362.32	1127035.21	3
60	793363.85	1127034.82	3

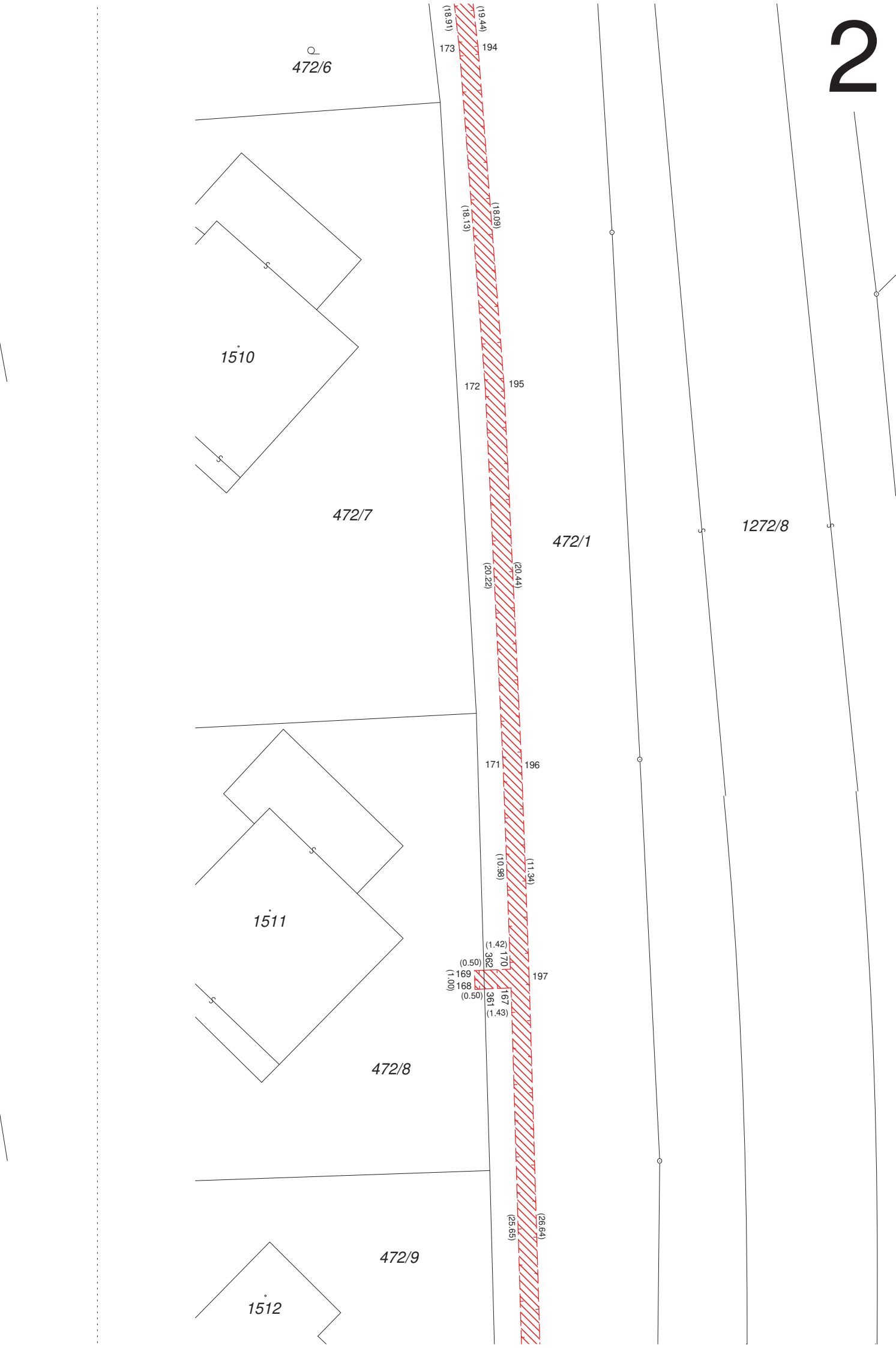
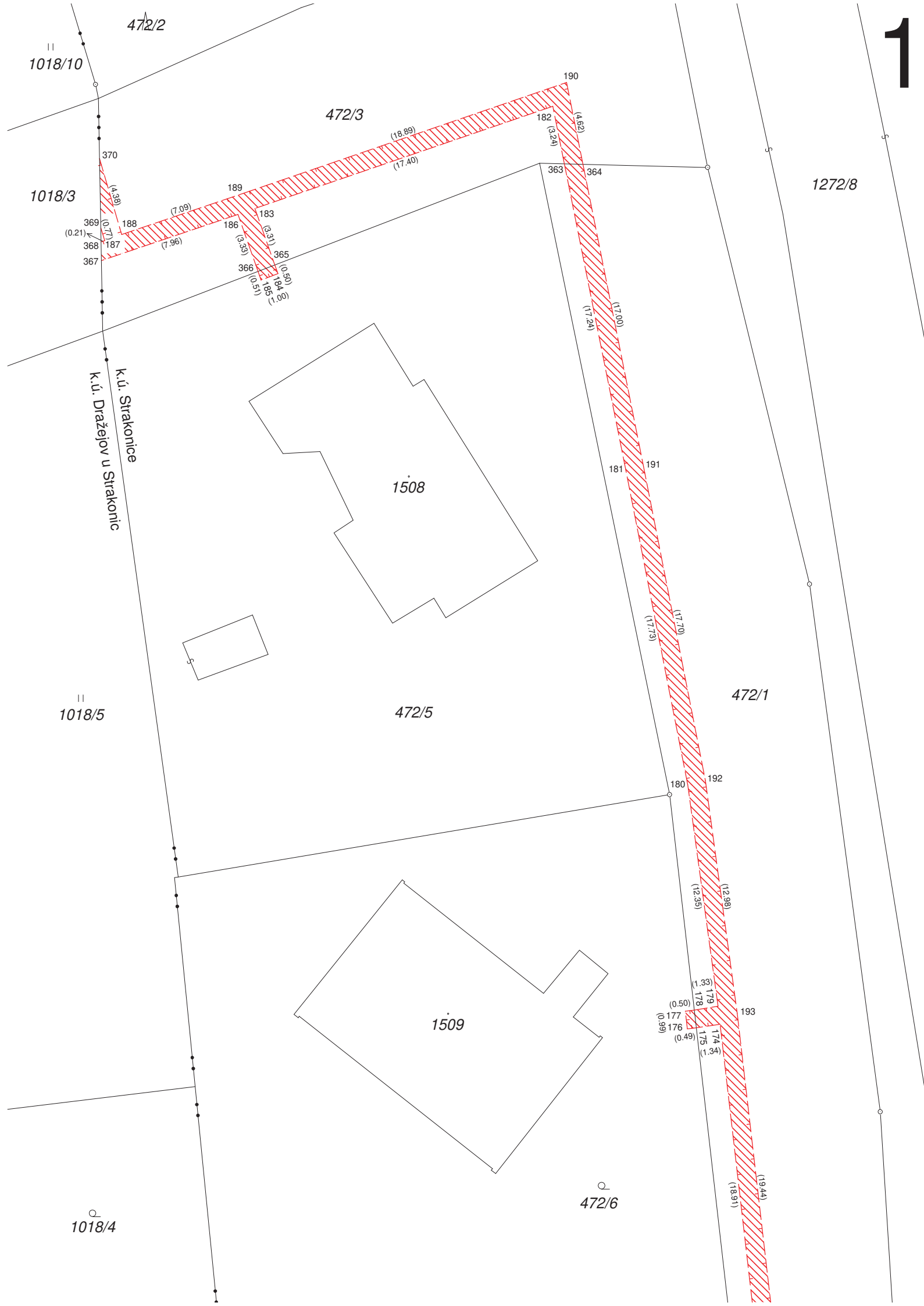


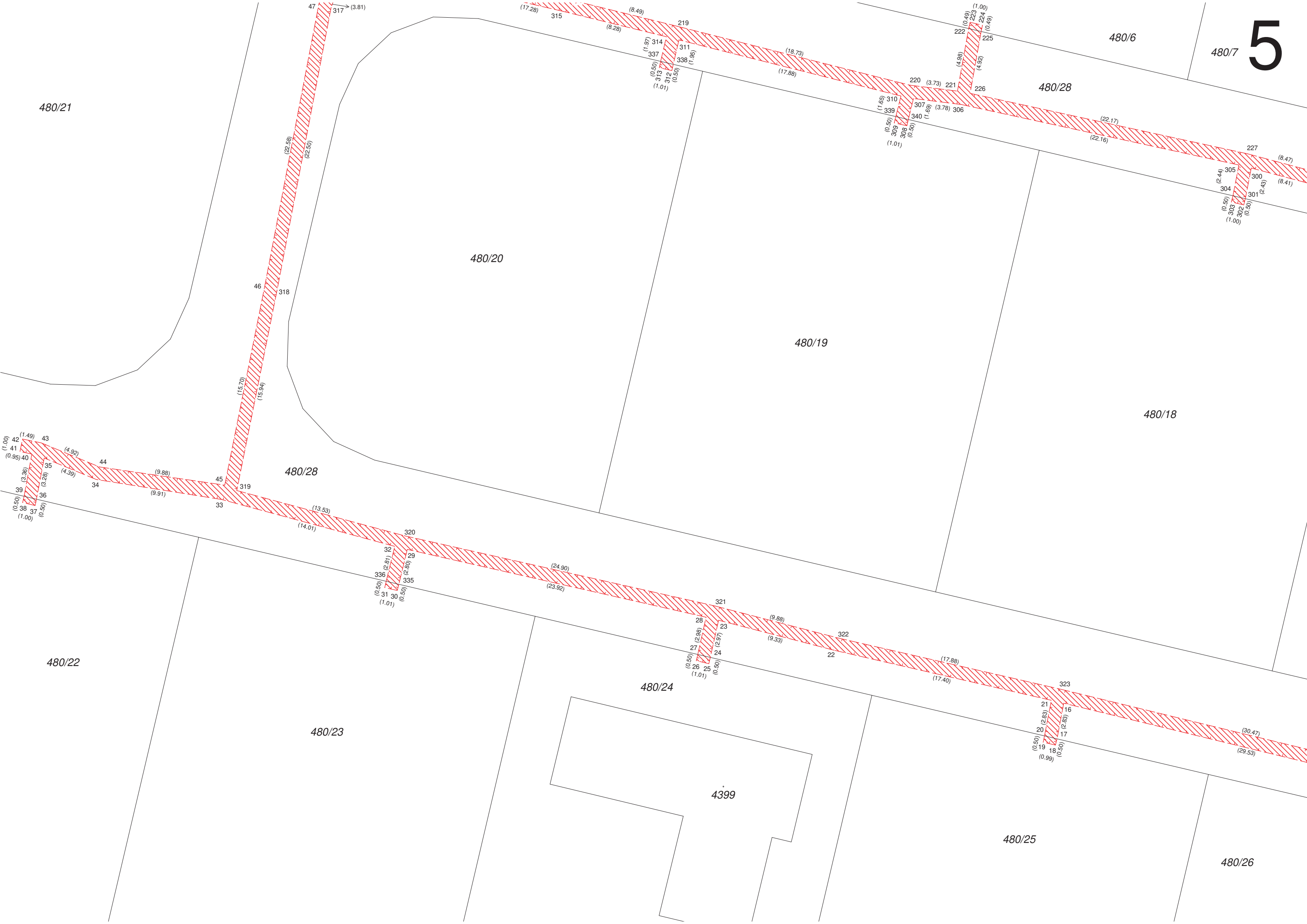
Seznam souřadnic (S-JTSK):
Souřadnice pro zápis do KN

Číslo bodu	Y	X	kk
61	793363.62	1127033.86	3
62	793362.06	1127034.26	3
63	793361.04	1127028.31	3
64	793355.73	1127005.65	3
65	793352.86	1126993.12	3
66	793352.08	1126988.98	3
67	793354.28	1126988.30	3
68	793366.21	1126985.85	3
69	793378.93	1126983.10	3
70	793384.46	1126981.99	3
71	793405.75	1126981.11	3
72	793410.51	1126980.78	3
73	793411.28	1126989.08	3
74	793411.76	1126992.80	3
75	793412.76	1127000.63	3
76	793415.32	1127018.82	3
77	793415.35	1127020.30	3
78	793419.25	1127047.04	3
79	793419.27	1127048.44	3
80	793422.59	1127070.78	3
81	793423.14	1127074.04	3
82	793419.25	1127075.18	3
83	793430.12	1127127.34	3
84	793431.96	1127139.52	3
85	793432.79	1127139.40	3
86	793422.38	1127085.34	3
87	793420.41	1127075.88	3
88	793423.83	1127074.89	3

VÝKAZ DOSAVADNÍHO A NOVÉHO STAVU ÚDAJŮ KATASTRU NEMOVITOSTÍ																	
Dosavadní stav				Nový stav													
Označení pozemku parc. číslem	Výměra parcely		Druh pozemku Způsob využití	Označení pozemku parc. číslem	Výměra parcely		Druh pozemku Způsob využití	Typ stavby Způsob využití	Zpús. určení výměr	Porovnání se stavem evidence právních vztahů							
	ha	m ²			ha	m ²				Způsob využití	Způsob využití	Díl přechází z pozemku označeného v		Číslo listu vlastnictví	Výměra dílu		Označení dílu
												katastru nemovitostí	dřívější poz. evidenci		ha	m ²	
st.3495										st.3495		695					
468/3										468/3		3327					
468/4										468/4		3236					
469/2										469/2		1					
469/3										469/3		1					
469/5										469/5		2834					
469/7										469/7		1518					
472/1										472/1		1					
472/3										472/3		1					
472/5										472/5		495					
472/6										472/6		494					
472/8										472/8		918					
472/9										472/9		697					
472/10										472/10		864					
472/11										472/11		1256					
472/12										472/12		664					
480/2										480/2		7725					
480/4										480/4		7725					
480/5										480/5		11685					
480/6										480/6		4633					
480/7										480/7		4633					
480/8										480/8		4519					
480/9										480/9		7725					
480/10										480/10		3528					
480/11										480/11		2402					
480/12										480/12		2402					
480/13										480/13		2402					
480/14										480/14		12126					
480/15										480/15		7725					
480/16										480/16		11843					
480/17										480/17		7725					
480/18										480/18		7725					
480/19										480/19		7725					
480/20										480/20		7725					
480/21										480/21		7725					

GEOMETRICKÝ PLÁN pro vymezení rozsahu věcného břemene k části pozemku	Geometrický plán ověřil úředně oprávněný zeměměřický inženýr Jméno, příjmení: Ing. Martin Klečka	Stejnopis ověřil úředně oprávněný zeměměřický inženýr: Jméno, příjmení:
Číslo položky seznamu úředně oprávněných zeměměřických inženýrů	1938/2000	Číslo položky seznamu úředně oprávněných zeměměřických inženýrů
Dne: 5.5.2020	Číslo: 142/2020	Dne: Číslo:
Náležitosti a přesnosti odpovídá právním předpisům.	Katastrální úřad souhlasí s očíslováním parcel.	Tento stejnopis odpovídá geometrickému plánu v elektronické podobě uloženému v dokumentaci katastrálního úřadu.
Vyhotovitel: HRDLIČKA spol. s.r.o. Velké náměstí 7 38601 Strakonice tel.: 383 321 226	KÚ pro Jihočeský kraj KP Strakonice Michal Vojík PGP-481/2020-307 2020.05.12 11:33:31 CEST	Ověření stejnopisu geometrického plánu v listinné podobě.
Číslo plánu: 3952-190087/2020		
Okres: Strakonice		
Obec: Strakonice		
Kat. území: Strakonice		
Mapový list: Strakonice 7-3/41,7-3/23(DKM)		
Dosavadním vlastníkům pozemků byla poskytnuta možnost seznámit se v terénu s průběhem navrhovaných nových hranic, které byly označeny předepsaným způsobem:		





480/21

480/6

480/7

480/28

480/20

480/19

480/18

480/28

480/22

480/24

480/23

4399

480/25

480/26





Seznam souřadnic (S-JTSK):
Souřadnice pro zápis do KN

Číslo bodu	Y	X	kk
269	793149.75	1127096.11	3
270	793155.55	1127094.28	3
271	793155.86	1127095.34	3
272	793156.84	1127095.11	3
273	793156.53	1127094.06	3
274	793158.63	1127093.76	3
275	793171.37	1127091.30	3
276	793191.95	1127086.44	3
277	793192.16	1127087.84	3
278	793192.27	1127088.33	3
279	793193.25	1127088.10	3
280	793193.13	1127087.61	3
281	793192.92	1127086.21	3
282	793215.22	1127080.41	3
283	793215.75	1127082.31	3
284	793215.86	1127082.80	3
285	793216.83	1127082.57	3
286	793216.72	1127082.08	3
287	793216.19	1127080.18	3
288	793221.62	1127079.00	3
289	793241.46	1127074.57	3
290	793241.98	1127076.67	3
291	793242.95	1127076.44	3
292	793242.43	1127074.33	3
293	793254.69	1127071.12	3

Seznam souřadnic (S-JTSK):
Souřadnice pro zápis do KN

Číslo bodu	Y	X	kk
294	793267.85	1127067.79	3
295	793268.45	1127070.46	3
296	793269.43	1127070.24	3
297	793268.83	1127067.56	3
298	793283.17	1127064.41	3
299	793286.02	1127063.57	3
300	793294.15	1127061.40	3
301	793294.61	1127063.79	3
302	793294.73	1127064.28	3
303	793295.70	1127064.05	3
304	793295.58	1127063.56	3
305	793295.12	1127061.16	3
306	793316.77	1127056.44	3
307	793320.52	1127055.97	3
308	793321.04	1127058.10	3
309	793322.02	1127057.87	3
310	793321.50	1127055.78	3
311	793338.84	1127051.40	3
312	793339.39	1127053.79	3
313	793340.37	1127053.56	3
314	793339.81	1127051.15	3
315	793347.85	1127049.17	3
316	793364.68	1127045.27	3
317	793365.99	1127048.85	3
318	793370.22	1127070.95	3

Seznam souřadnic (S-JTSK):
Souřadnice pro zápis do KN

Číslo bodu	Y	X	kk
319	793373.36	1127086.58	3
320	793360.30	1127090.11	3
321	793336.01	1127095.60	3
322	793326.45	1127098.09	3
323	793309.03	1127102.10	3
324	793279.43	1127109.31	3
325	793256.78	1127114.45	3
326	793233.50	1127119.48	3
327	793210.78	1127124.81	3
328	793199.04	1127127.53	3
329	793195.19	1127127.58	3
330	793189.86	1127126.48	3
331	793185.66	1127126.20	3
332	793183.34	1127126.48	3
333	793173.70	1127127.12	3
334	793172.41	1127127.36	3
335	793360.71	1127093.90	3
336	793361.69	1127093.67	3
337	793340.26	1127053.07	3
338	793339.28	1127053.30	3
339	793321.90	1127057.38	3
340	793320.92	1127057.61	3
341	793285.19	1127057.79	3
342	793284.21	1127058.02	3
343	793269.32	1127069.73	3

Seznam souřadnic (S-JTSK):
Souřadnice pro zápis do KN

Číslo bodu	Y	X	kk
344	793268.34	1127069.96	3
345	793242.83	1127075.95	3
346	793241.86	1127076.18	3
347	793156.70	1127094.63	3
348	793155.72	1127094.86	3
349	793150.39	1127094.86	3
350	793150.62	1127095.83	3
351	793363.37	1127034.94	3
352	793363.14	1127033.98	3
353	793352.54	1126988.84	3
354	793352.31	1126987.86	3
355	793352.84	1126987.70	3
356	793358.30	1126987.47	3
357	793388.19	1126980.47	3
358	793388.29	1126981.46	3
359	793404.25	1126980.11	3
360	793404.26	1126981.11	3
361	793413.32	1126939.48	3
362	793413.35	1126938.48	3
363	793425.43	1126822.85	3
364	793424.40	1126822.88	3
365	793441.43	1126828.44	3
366	793442.36	1126828.79	3
367	793451.01	1126828.19	3
368	793451.03	1126827.16	3
369	793451.05	1126826.35	3
370	793451.12	1126822.56	3
371	793417.78	1127019.59	3
372	793417.91	1127020.58	3
373	793421.01	1127053.30	3
374	793420.02	1127053.50	3
375	793477.48	1127067.62	3
376	793478.13	1127068.60	3
377	793459.12	1127104.83	3
378	793469.20	1127106.31	3
379	793469.40	1127107.29	3
380	793482.94	1127137.86	3
381	793465.72	1127141.58	3
382	793464.74	1127141.80	3
383	793422.07	1127083.85	3
384	793421.11	1127084.12	3