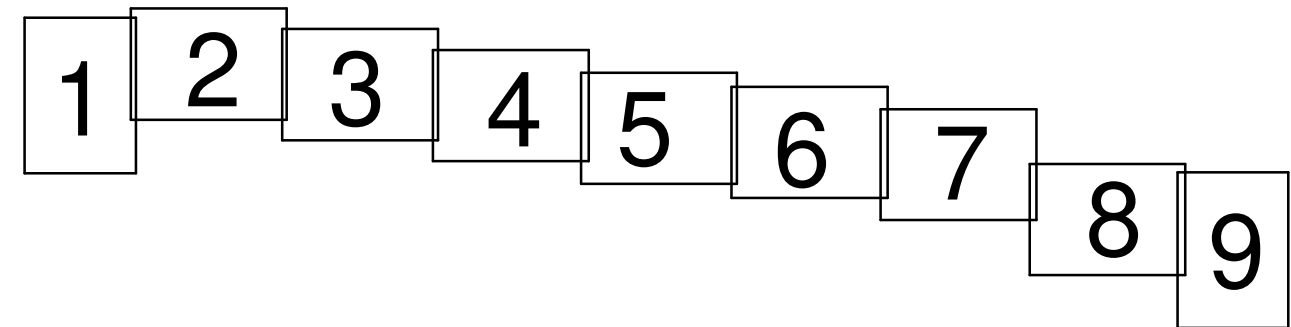


VÝKAZ DOSAVADNÍHO A NOVÉHO STAVU ÚDAJŮ KATASTRU NEMOVITOSTÍ																			
Dosavadní stav				Nový stav															
Označení pozemku parc. číslem	Výměra parcely		Druh pozemku	Označení pozemku parc. číslem	Výměra parcely		Druh pozemku	Typ stavby	Způsob využití	Způsob využití	Způsob určení výměr	Porovnání se stavem evidence právních vztahů							
	ha	m ²	Způsob využití		ha	m ²	Způsob využití	Způsob využití				Číslo listu vlastnictví	Výměra dílu		Označení dílu				
	Díl přechází z pozemku označeného v katastru nemovitostí		dřívější poz. evidenci		ha	m ²													
st.831												st.831			2333				
st.837												st.837			2562				
st.843												st.843			2752				
st.874												st.874			2469				
st.875												st.875			11965				
st.878												st.878			2796				
st.882												st.882			2457				
st.903												st.903			11939				
st.905												st.905			82				
st.919												st.919			2807				
st.923												st.923			2338				
st.943/2												st.943/2			5729				
st.1114												st.1114			2499				
419/2												419/2			1				
422/1												422/1			2727				
422/2												422/2			2484				
422/3												422/3			2648				
422/6												422/6			5729				
422/7												422/7			5809				
427/2												427/2			2244				
427/3												427/3			315				
427/4												427/4			3244				
427/5												427/5			2272				
429/9												429/9			936				
429/10												429/10			2693				
429/12												429/12			2502				
437/18												437/18			2535				
437/20												437/20			2506				
437/21												437/21			11656				
437/22												437/22			2792				
437/23												437/23			2545				
437/24												437/24			2568				
437/27												437/27			2758				
437/28												437/28			2690				
437/29												437/29			2477				
437/31												437/31			2742				
437/32												437/32			2316				
437/34												437/34			2538				
437/35												437/35			2559				
437/36												437/36			5104				
438/19												438/19			1184				
438/22												438/22			11628				
438/23												438/23			2615				
438/25												438/25			2383				
438/27												438/27			2298				
438/29												438/29			324				
438/31												438/31			562				
438/33												438/33			2599				
438/38												438/38			2649				
438/41												438/41			2717				
438/42												438/42			2351				
438/43												438/43			2470				
439/1												439/1			1				
440/6												440/6			2292				
440/7												440/7			2419				
441/6												441/6			1341				
441/9												441/9			2697				
441/10												441/10			514				
444/2												444/2			11746				
444/3												444/3			2758				
446/2												446/2			2647				
446/3												446/3			228				

VÝKAZ DOSAVADNÍHO A NOVÉHO STAVU ÚDAJŮ KATASTRU NEMOVITOSTÍ																			
Dosavadní stav				Nový stav															
Označení pozemku parc. číslem	Výměra parcely		Druh pozemku	Označení pozemku parc. číslem	Výměra parcely		Druh pozemku	Typ stavby	Způsob využití	Způsob využití	Způsob určení výměr	Porovnání se stavem evidence právních vztahů							
	ha	m ²	Způsob využití		ha	m ²	Způsob využití	Způsob využití				Číslo listu vlastnictví	Výměra dílu		Označení dílu				
	Díl přechází z pozemku označeného v katastru nemovitostí		dřívější poz. evidenci		ha	m ²													
446/4												446/4			2780				
446/5												446/5			2353				
446/6												446/6			2853				
1434/3												1434/3			11415				

Oprávněný: dle smlouvy
Druh věcného břemene: Zřízení a provozování zařízení distribuční soustavy

KLAD GRAFICKÝCH PŘÍLOH



GEOMETRICKÝ PLÁN pro vymezení rozsahu věcného břemene k části pozemku	Geometrický plán ověřil úředně oprávněný zeměměřický inženýr		Stejnopis ověřil úředně oprávněný zeměměřický inženýr:	
		Jméno, příjmení: Ing. Martin Klečka	Jméno, příjmení:	
	Číslo položky seznamu úředně oprávněných zeměměřických inženýrů: 1938/2000	Číslo položky seznamu úředně oprávněných zeměměřických inženýrů:		
	Dne: 20.5.2020 Číslo: 168/2020	Dne: Číslo:		
	Náležitosti a přesnosti odpovídá právním předpisům.	Tento stejnopis odpovídá geometrickému plánu v elektronické podobě uloženému v dokumentaci katastrálního úřadu.		
Vyhotovitel: Hrdlička spol. s r.o. Velké náměstí 7 38601 Strakonice tel.: 383 321 226	Katastrální úřad souhlasí s očíslováním parcel.		Ověření stejnopisu geometrického plánu v listinné podobě.	
Číslo plánu: 3967-190087/2020	KÚ pro Jihočeský kraj KP Strakonice Michal Vojík PGP-542/2020-307 2020.05.27 10:33:20 CEST			
Okres: Strakonice				
Obec: Strakonice				
Kat. území: Strakonice				
Mapový list: Strakonice 7-3/34, 43 (DKM)				
Dosavadním vlastníkům pozemků byla poskytnuta možnost seznámit se v terénu s průběhem navrhovaných nových hranic, které byly označeny předepsaným způsobem.				

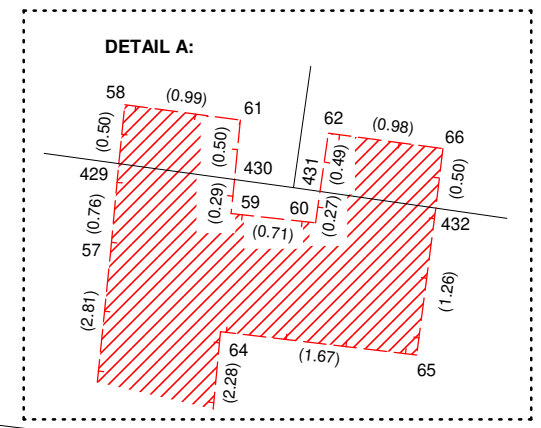
Seznam souřadnic (S-JTSK):			
Souřadnice pro zápis do KN			
Číslo bodu	Y	X	kk
29-33	793323.70	1127759.05	3
201-321	793669.66	1127711.12	3
201-413	793690.92	1127718.41	3
202-365	793856.67	1127696.10	3
202-389	793917.54	1127688.91	3
203-275	793589.32	1127732.20	3
203-424	793384.03	1127760.03	3
213-215	793341.99	1127765.73	3
382-1	793225.82	1127766.05	3
1	794015.45	1127733.86	3
2	794016.43	1127733.72	3
3	794015.94	1127726.83	3
4	794015.76	1127723.30	3
5	794019.49	1127722.79	3
6	794015.65	1127722.29	3
7	794019.37	1127721.79	3
8	794014.97	1127718.14	3
9	794012.65	1127699.54	3
10	794016.33	1127699.06	3
11	794012.50	1127698.54	3
12	794016.20	1127698.06	3
13	794011.48	1127692.02	3
14	794007.07	1127686.07	3
15	794011.28	1127683.00	3
16	794006.43	1127685.30	3
17	794010.71	1127682.19	3
18	794004.17	1127682.97	3
19	794000.55	1127680.26	3
20	794002.95	1127676.54	3
21	794003.26	1127675.55	3
22	793999.74	1127679.67	3
23	794002.03	1127676.12	3
24	794002.36	1127675.07	3
25	793996.95	1127677.70	3
26	793990.75	1127677.61	3
27	793987.74	1127677.70	3
28	793979.91	1127678.46	3
29	793979.76	1127675.04	3
30	793979.49	1127673.93	3
31	793978.91	1127678.55	3
32	793978.76	1127675.18	3
33	793978.48	1127674.02	3
34	793979.45	1127673.44	3
35	793978.44	1127673.53	3
36	793966.80	1127679.26	3
37	793966.65	1127677.16	3
38	793966.71	1127674.99	3
39	793966.67	1127674.49	3
40	793965.80	1127679.30	3
41	793965.65	1127677.18	3
42	793965.71	1127675.07	3
43	793965.67	1127674.57	3
44	793963.80	1127679.38	3
45	793951.87	1127680.40	3
46	793921.89	1127682.53	3
47	793921.57	1127677.95	3
48	793920.90	1127682.80	3
49	793920.57	1127678.03	3
50	793916.67	1127683.10	3
51	793909.37	1127683.63	3
52	793909.05	1127678.95	3
53	793908.37	1127683.71	3
54	793908.05	1127679.03	3
55	793895.60	1127684.56	3
56	793876.74	1127686.74	3
57	793876.46	1127683.94	3
58	793876.34	1127682.68	3
59	793875.44	1127683.60	3
60	793874.73	1127683.68	3
61	793875.36	1127682.81	3
62	793874.62	1127682.92	3
63	793875.74	1127686.87	3
64	793875.53	1127684.60	3
65	793873.87	1127684.80	3
66	793873.65	1127683.05	3
67	793868.11	1127687.97	3
68	793855.49	1127689.59	3
69	793846.28	1127690.91	3
70	793845.85	1127686.78	3
71	793845.28	1127691.05	3
72	793844.86	1127686.92	3
73	793834.89	1127692.41	3
74	793821.92	1127694.33	3
75	793821.41	1127690.09	3
76	793820.92	1127694.47	3
77	793820.41	1127690.21	3
78	793805.85	1127696.38	3
79	793797.47	1127697.12	3
80	793775.03	1127700.61	3
81	793774.36	1127696.47	3

Seznam souřadnic (S-JTSK):			
Souřadnice pro zápis do KN			
Číslo bodu	Y	X	kk
82	793774.05	1127700.75	3
83	793773.38	1127696.61	3
84	793737.39	1127705.65	3
85	793737.45	1127706.49	3
86	793736.68	1127706.58	3
87	793736.29	1127701.95	3
88	793736.21	1127701.46	3
89	793735.68	1127706.68	3
90	793735.30	1127702.11	3
91	793735.22	1127701.62	3
92	793734.28	1127706.82	3
93	793731.44	1127707.04	3
94	793731.28	1127705.96	3
95	793710.91	1127708.66	3
96	793710.54	1127705.13	3
97	793709.92	1127708.80	3
98	793709.54	1127705.27	3
99	793707.78	1127709.07	3
100	793707.29	1127705.57	3
101	793706.79	1127709.20	3
102	793706.30	1127705.70	3
103	793689.45	1127711.57	3
104	793670.04	1127714.29	3
105	793669.05	1127714.41	3
106	793668.71	1127710.74	3
107	793669.60	1127710.65	3
108	793650.07	1127717.02	3
109	793649.59	1127713.33	3
110	793649.07	1127717.15	3
111	793648.60	1127713.46	3
112	793629.61	1127719.64	3
113	793621.12	1127720.89	3
114	793620.60	1127717.24	3
115	793620.13	1127721.03	3
116	793619.61	1127717.38	3
117	793587.97	1127725.40	3
118	793587.49	1127721.70	3
119	793586.97	1127725.52	3
120	793586.49	1127721.84	3
122	793553.37	1127730.21	3
123	793549.84	1127730.55	3
124	793549.33	1127726.88	3
125	793548.85	1127730.66	3
126	793548.34	1127727.01	3
127	793545.71	1127731.02	3
128	793545.23	1127727.42	3
129	793544.71	1127731.15	3
130	793544.23	1127727.55	3
131	793528.63	1127733.28	3
132	793517.00	1127734.97	3
133	793516.39	1127731.32	3
134	793516.01	1127735.11	3
135	793515.40	1127731.45	3
136	793502.90	1127736.89	3
137	793480.22	1127739.89	3
138	793479.69	1127736.27	3
139	793479.23	1127740.03	3
140	793478.70	1127736.41	3
141	793469.09	1127741.43	3
142	793447.36	1127744.37	3
143	793446.78	1127740.80	3
144	793446.38	1127744.51	3
145	793445.79	1127740.93	3
146	793423.16	1127747.76	3
147	793403.26	1127750.49	3
148	793402.97	1127748.05	3
149	793403.96	1127747.92	3
150	793403.71	1127746.35	3
151	793402.26	1127750.61	3
152	793401.81	1127746.69	3
153	793382.60	1127753.10	3
154	793364.49	1127755.48	3
155	793364.10	1127751.81	3
156	793363.49	1127755.61	3
157	793363.10	1127751.91	3
158	793358.43	1127756.29	3
159	793352.45	1127757.31	3
160	793351.89	1127753.45	3
161	793351.47	1127757.46	3
162	793350.90	1127753.61	3
163	793340.63	1127758.70	3
164	793324.29	1127761.96	3
165	793323.55	1127758.27	3
166	793323.32	1127762.21	3
167	793322.57	1127758.47	3
168	793313.91	1127765.32	3
169	793309.42	1127767.30	3
170	793306.51	1127768.74	3
171	793305.04	1127765.44	3
172	793305.61	1127769.18	3

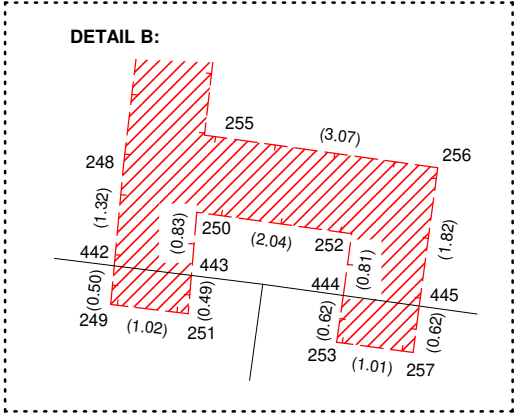
Seznam souřadnic (S-JTSK):			
Souřadnice pro zápis do KN			
Číslo bodu	Y	X	kk
173	793304.12	1127765.84	3
174	793303.86	1127770.06	3
175	793299.00	1127772.79	3
176	793288.88	1127779.62	3
177	793286.50	1127781.63	3
178	793283.88	1127778.72	3
179	793285.52	1127782.03	3
180	793283.10	1127779.33	3
181	793278.50	1127788.43	3
182	793261.99	1127806.11	3
183	793250.52	1127818.25	3
184	793247.32	1127822.04	3
185	793241.58	1127817.28	3
186	793232.56	1127810.56	3
187	793227.11	1127805.78	3
188	793221.48	1127800.53	3
189	793209.61	1127789.80	3
190	793213.88	1127784.69	3
191	793217.95	1127780.13	3
192	793222.29	1127775.38	3
193	793223.05	1127772.87	3
194	793223.82	1127771.06	3
195	793223.96	1127770.37	3
196	793225.38	1127767.17	3
197	794014.94	1127726.95	3
198	794014.73	1127722.91	3
199	794013.97	1127718.26	3
200	794011.60	1127699.18	3
201	794010.54	1127692.42	3
202	794005.99	1127686.28	3
203	794003.51	1127683.73	3
204	793999.59	1127680.79	3
205	793996.63	1127678.70	3
206	793990.77	1127678.61	3
207	793988.29	1127678.68	3
208	793988.50	1127684.40	3
209	793987.29	1127678.75	3
210	793987.50	1127684.44	3
211	793979.48	1127679.52	3
212	793966.32	1127680.28	3
213	793964.35	1127680.36	3
214	793964.72	1127686.14	3
215	793963.35	1127680.43	3
216	793963.72	1127686.20	3
217	793952.42	1127681.36	3
218	793952.84	1127686.88	3
219	793951.42	1127681.44	3
220	793951.84	1127686.96	3
221	793922.80	1127683.48	3
222	793922.99	1127689.22	3
223	793921.80	1127683.74	3
224	793921.99	1127689.26	3
225	793917.24	1127684.06	3
226	793916.24	1127684.14	3
227	793916.63	1127689.60	3
228	793917.59	1127689.52	3
229	793908.96	1127684.67	3
230	793895.70	1127685.56	3
231	793876.35	1127687.80	3
232	793868.73	1127688.89	3
233	793869.46	1127694.87	3
234	793867.73	1127689.04	3
235	793868.47	1127695.00	3
236	793856.09	1127690.53	3
237	793855.10	1127690.66	3
238	793855.64	1127696.82	3
239	793856.76	1127696.73	3
240	793845.88	1127691.98	3
241	793835.53	1127693.33	3
242	793836.22	1127699.41	3
243	793834.53	1127693.	

Seznam souřadnic (S-JTSK):			
Souřadnice pro zápis do KN			
Číslo bodu	Y	X	kk
356	793341.27	1127759.64	3
357	793340.27	1127759.80	3
358	793341.16	1127766.55	3
359	793342.08	1127766.42	3
360	793324.03	1127763.02	3
361	793314.25	1127766.26	3
362	793309.86	1127768.20	3
363	793306.76	1127769.74	3
364	793304.75	1127770.74	3
365	793306.37	1127774.14	3
366	793307.14	1127776.79	3
367	793306.30	1127778.81	3
368	793304.98	1127779.54	3
369	793303.86	1127771.21	3
370	793305.43	1127774.50	3
371	793306.08	1127776.73	3
372	793305.52	1127778.11	3
373	793304.50	1127778.66	3
374	793299.52	1127773.63	3
375	793289.50	1127780.42	3
376	793286.63	1127782.86	3
377	793290.38	1127787.59	3
378	793285.66	1127783.25	3
379	793289.62	1127788.24	3
380	793279.18	1127789.15	3
381	793262.73	1127806.77	3
382	793251.26	1127818.91	3
383	793248.03	1127822.73	3
384	793254.12	1127829.58	3
385	793256.72	1127832.60	3
386	793257.64	1127833.42	3
387	793261.11	1127836.07	3
388	793263.18	1127837.05	3
389	793265.87	1127837.65	3
390	793266.40	1127837.73	6
391	793267.73	1127838.95	6
392	793247.01	1127823.07	3
393	793253.38	1127830.26	3
394	793256.00	1127833.30	3
395	793257.00	1127834.20	3
396	793260.59	1127836.93	3
397	793262.86	1127838.01	3
398	793265.69	1127838.63	3
399	793240.96	1127818.08	3
400	793231.92	1127811.34	3
401	793226.45	1127806.52	3
402	793220.76	1127801.23	3
403	793208.23	1127789.90	3
404	793213.12	1127784.03	3
405	793217.17	1127779.49	3
406	793221.39	1127774.88	3
407	793222.11	1127772.53	3
408	793222.86	1127770.76	3
409	793223.00	1127770.07	3
410	793224.44	1127766.81	3
411	793224.81	1127765.75	3
412	794018.99	1127722.86	3
413	794018.87	1127721.86	3
414	794015.71	1127699.14	3
415	794015.56	1127698.14	3
416	793988.46	1127683.42	3
417	793987.47	1127683.50	3
418	793964.67	1127685.32	3
419	793963.67	1127685.40	3
420	793952.79	1127686.25	3
421	793951.79	1127686.32	3
422	793921.60	1127678.45	3
423	793920.60	1127678.53	3
424	793922.97	1127688.49	3
425	793921.97	1127688.57	3
426	793916.59	1127688.98	3
427	793909.08	1127679.45	3
428	793908.08	1127679.53	3
429	793876.39	1127683.18	3
430	793875.41	1127683.31	3
431	793874.69	1127683.41	3
432	793873.71	1127683.55	3
433	793869.40	1127694.37	3
434	793868.41	1127694.50	3
435	793855.59	1127696.25	3
436	793845.90	1127687.28	3
437	793844.91	1127687.42	3
438	793836.16	1127698.91	3
439	793835.17	1127699.06	3
440	793821.47	1127690.59	3
441	793820.47	1127690.71	3
442	793798.76	1127704.07	3
443	793797.76	1127704.20	3
444	793795.78	1127704.45	3
445	793794.79	1127704.59	3

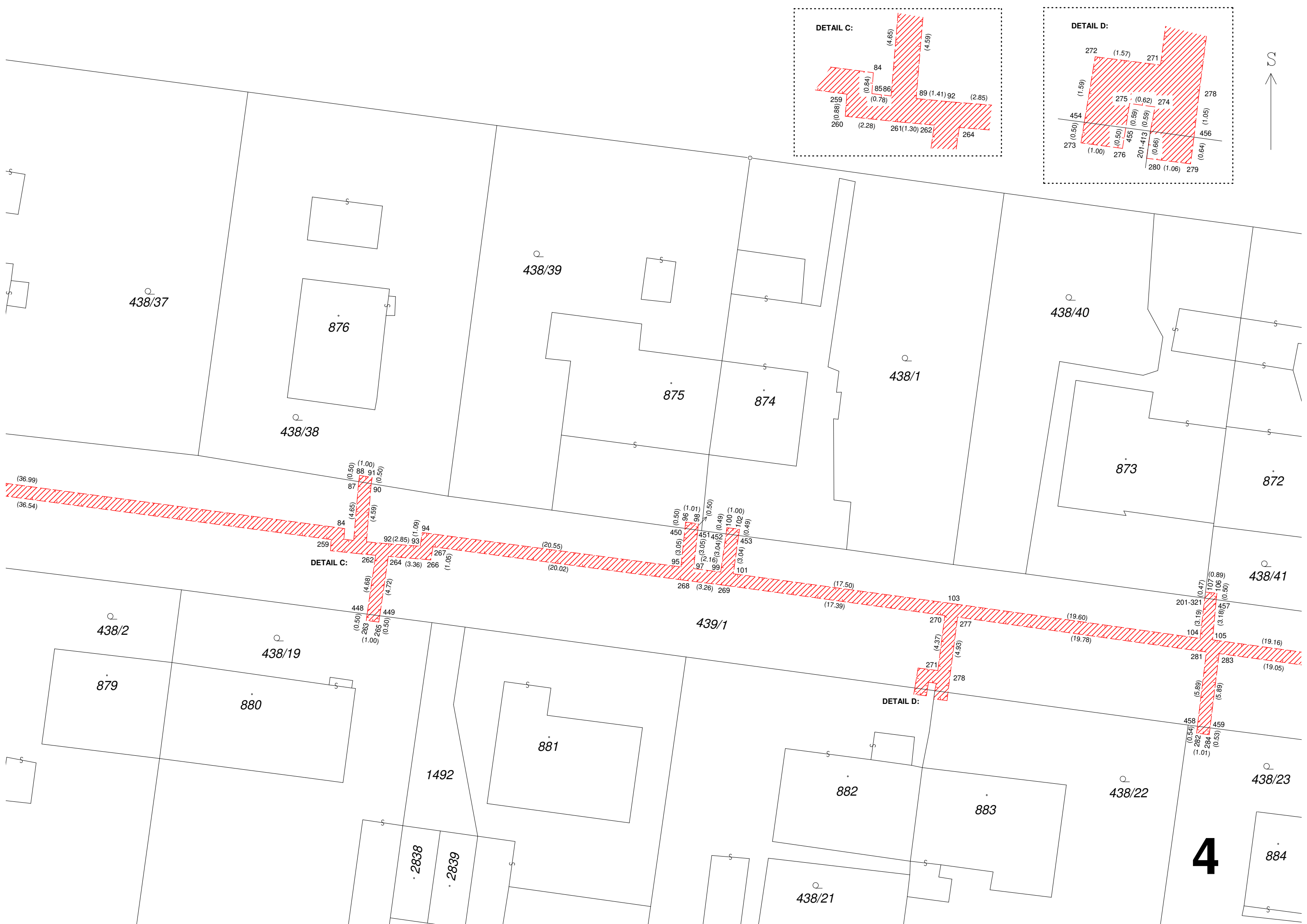
Seznam souřadnic (S-JTSK):			
Souřadnice pro zápis do KN			
Číslo bodu	Y	X	kk
446	793774.44	1127696.96	3
447	793773.46	1127697.10	3
448	793735.62	1127712.38	3
449	793734.63	1127712.51	3
450	793710.59	1127705.63	3
451	793709.59	1127705.77	3
452	793707.36	1127706.06	3
453	793706.37	1127706.19	3
454	793692.50	1127718.20	3
455	793691.51	1127718.33	3
456	793689.88	1127718.55	3
457	793668.76	1127711.24	3
458	793670.25	1127721.21	3
459	793669.25	1127721.34	3
460	793649.65	1127713.83	3
461	793648.66	1127713.96	3
462	793630.86	1127726.53	3
463	793629.86	1127726.67	3
464	793620.67	1127717.73	3
465	793619.68	1127717.87	3
466	793587.55	1127722.20	3
467	793586.55	1127722.34	3
468	793590.28	1127732.07	3
469	793554.64	1127736.89	3
470	793553.64	1127737.03	3
471	793549.40	1127727.37	3
472	793548.41	1127727.50	3
473	793545.30	1127727.92	3
474	793544.30	1127728.05	3
475	793530.69	1127740.14	3
476	793529.88	1127740.76	3
477	793528.90	1127740.39	3
478	793516.47	1127731.81	3
479	793515.48	1127731.94	3
480	793503.91	1127743.79	3
481	793502.91	1127743.93	3
482	793479.76	1127736.77	3
483	793478.77	1127736.91	3
484	793471.16	1127748.21	3
485	793470.46	1127748.96	3
486	793469.51	1127748.43	3
487	793446.86	1127741.29	3
488	793445.87	1127741.42	3
489	793423.76	1127755.15	3
490	793403.83	1127747.13	3
491	793402.55	1127746.56	3
492	793401.89	1127747.39	3
493	793382.98	1127760.17	3
494	793364.17	1127752.48	3
495	793363.17	1127752.62	3
496	793359.56	1127763.38	3
497	793358.56	1127763.52	3
498	793351.96	1127753.94	3
499	793350.97	1127754.10	3
500	793341.07	1127765.88	3
501	793322.74	1127759.30	3
502	793305.24	1127765.90	3
503	793304.33	1127766.30	3
504	793307.05	1127776.49	3
505	793305.96	1127777.04	3
506	793284.21	1127779.09	3
507	793283.43	1127779.70	3
508	793290.07	1127787.19	3
509	793289.31	1127787.85	3
510	793248.85	1127821.76	3
511	793248.12	1127821.09	3
512	793221.89	1127775.82	3
513	793222.54	1127771.51	3
514	793224.16	1127769.92	3
515	793223.38	1127769.22	3
516	794010.89	1127683.29	3
517	794010.31	1127682.48	3
518	794003.11	1127676.03	3
519	794002.21	1127675.55	3

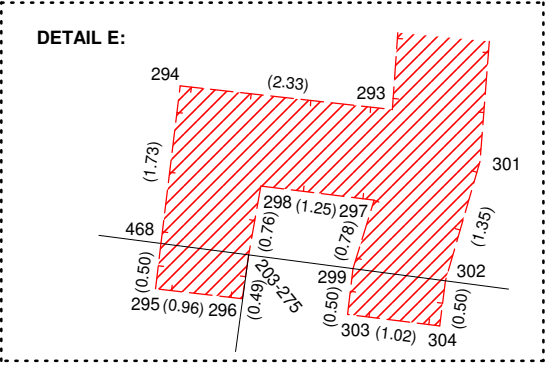
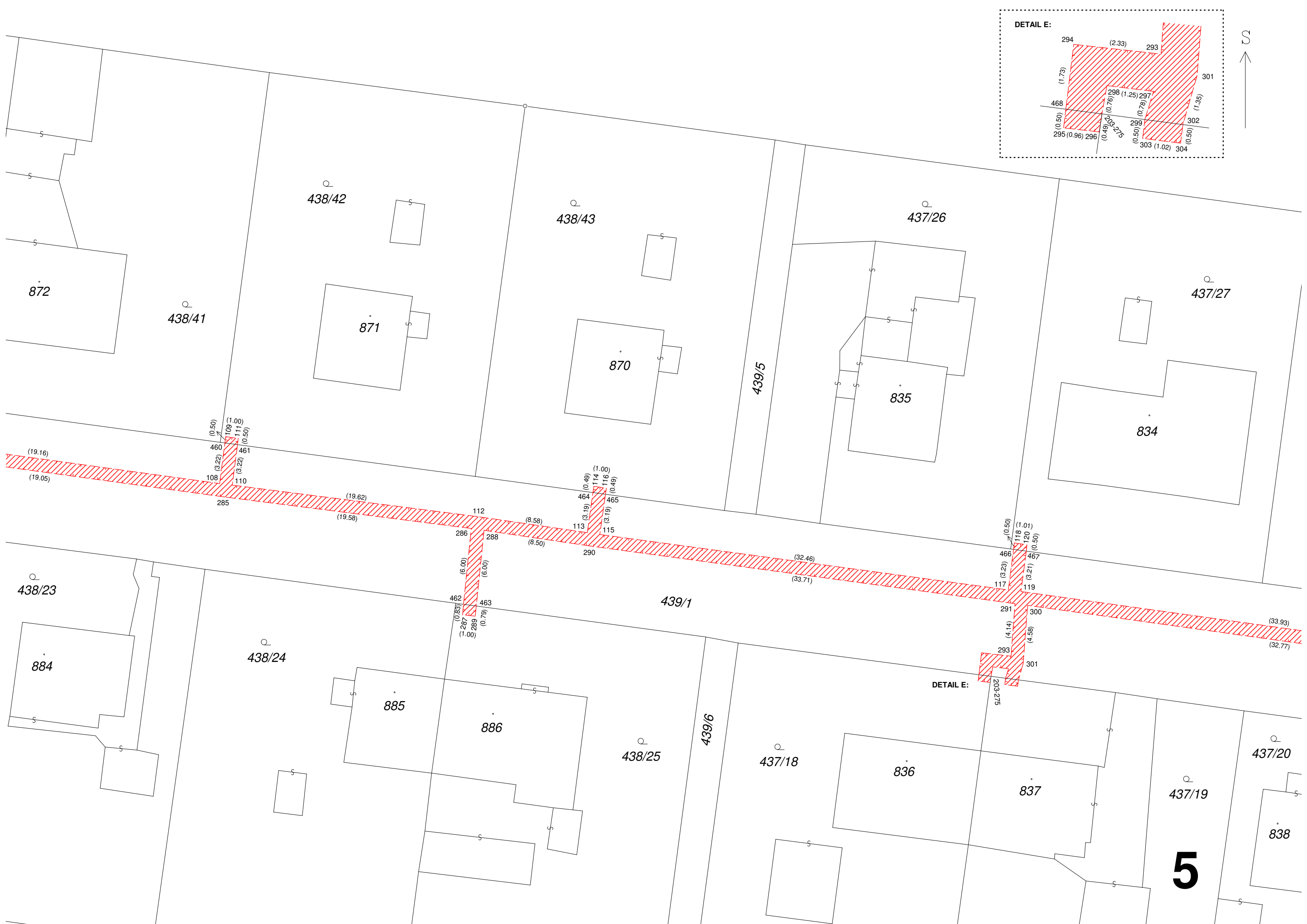


DETAIL A:



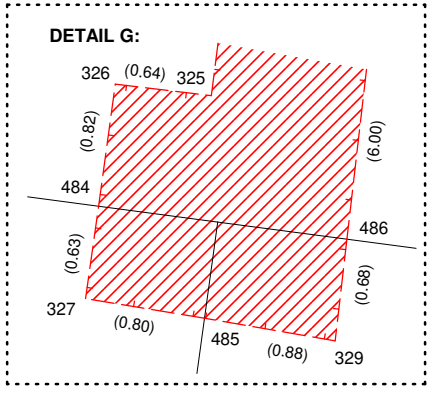
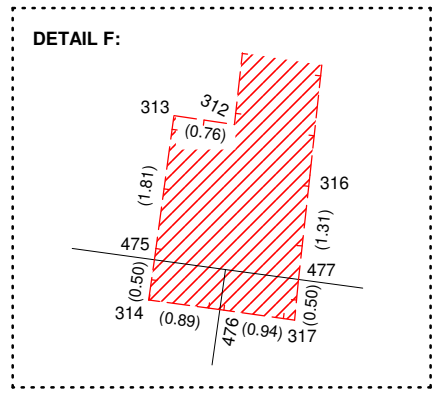
3





DETAIL E:

5



3086

437/28

833

832

437/29

437/30

831

830

437/1

437/31

829

Profesora Skupy

439/1

DETAIL F:

437/21

838

437/20

839

840

437/22

437/23

841

437/24

DETAIL G:

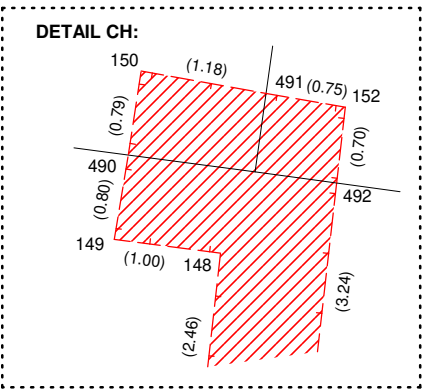
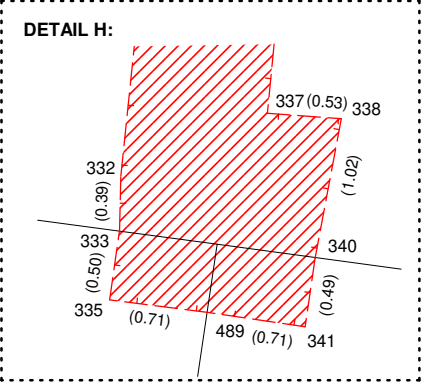
3286

4097

842

6

843



DETAIL CH:

DETAIL H:

