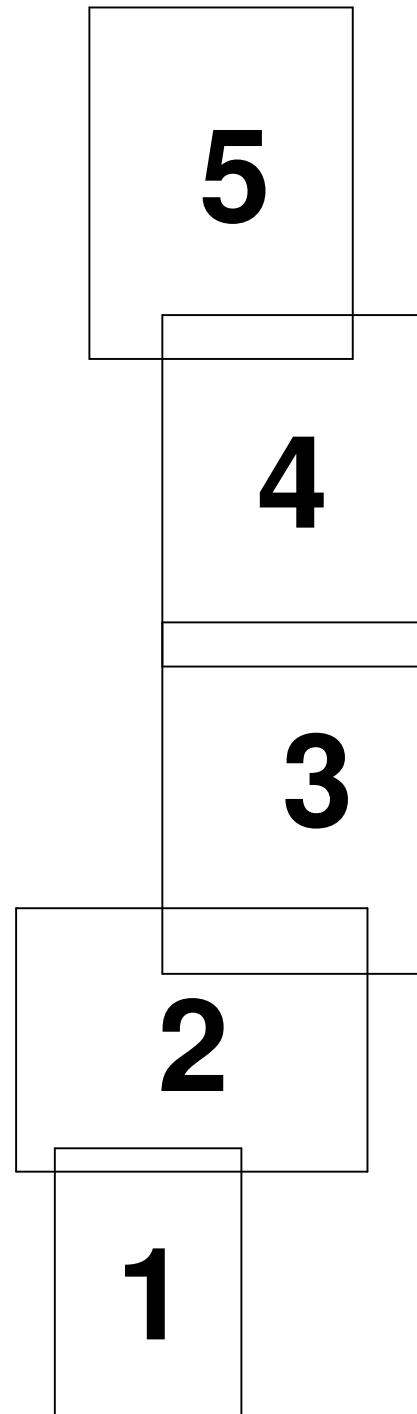


Seznam souřadnic (S-JTSK):
Souřadnice pro zápis do KN

Číslo bodu	Y	X	kk
755915-3952-367	793451.01	1126828.19	3
755915-3952-368	793451.03	1126827.16	3
755915-3952-369	793451.05	1126826.35	3
755915-3952-370	793451.12	1126822.56	3
755915-3952-375	793477.48	1127067.62	3
755915-3952-376	793478.13	1127068.60	3
71-248	793488.48	1127007.18	3
71-417	793488.08	1127037.63	3
260-8	793514.06	1126699.58	3
274-2	793540.87	1127153.43	3
321-89	793505.90	1126842.10	3
1	793544.07	1127148.58	3
2	793541.01	1127150.78	3
3	793539.91	1127152.16	3
4	793539.84	1127154.23	3
5	793540.15	1127154.63	3
6	793541.18	1127153.83	3
7	793540.89	1127152.52	3
8	793541.71	1127151.52	3
9	793544.34	1127149.63	3
10	793544.41	1127149.92	3
11	793545.38	1127149.68	3
12	793545.07	1127148.44	3
13	793544.90	1127147.83	3
14	793544.66	1127145.50	3
15	793543.68	1127138.42	3
16	793540.57	1127151.34	3
17	793545.69	1127138.38	3
18	793546.18	1127138.32	3
19	793546.05	1127137.26	3
20	793545.56	1127137.32	3
21	793543.52	1127137.40	3
22	793543.22	1127135.09	3
23	793541.59	1127119.53	3
24	793540.18	1127108.46	3
25	793539.80	1127103.81	3
26	793539.29	1127101.46	3
27	793539.03	1127099.47	3
28	793538.93	1127097.43	3
29	793541.10	1127097.13	3
30	793540.97	1127096.13	3
31	793538.83	1127096.43	3
32	793536.77	1127082.43	3
33	793534.38	1127063.26	3
34	793545.94	1127061.89	3
35	793546.19	1127066.30	3
36	793547.19	1127066.24	3
37	793546.94	1127061.77	3
38	793560.98	1127060.02	8
39	793546.29	1127060.84	3
40	793560.87	1127059.02	8
41	793533.66	1127062.35	3
42	793521.92	1127063.76	3
43	793513.17	1127064.86	3
44	793512.86	1127061.92	3
45	793511.86	1127062.04	3
46	793512.18	1127064.98	3
47	793509.22	1127065.31	3
48	793498.98	1127066.63	3
49	793493.00	1127067.03	3
50	793487.28	1127067.17	3
51	793485.17	1127067.34	3
52	793485.27	1127060.20	3
53	793485.75	1127045.73	3
54	793487.99	1127045.83	3
55	793488.49	1127045.84	3
56	793488.50	1127044.84	3
57	793488.00	1127044.83	3
58	793485.77	1127044.73	3
59	793485.82	1127037.70	3
60	793488.59	1127037.65	3
61	793488.59	1127036.68	3
62	793485.83	1127036.70	3
63	793485.98	1127028.47	3
64	793485.94	1127024.19	3
65	793488.76	1127024.28	3
66	793488.77	1127023.28	3
67	793485.94	1127023.19	3
68	793485.94	1127018.87	3
69	793488.82	1127019.02	3

KLAD GRAFICKÝCH PŘÍLOH



VÝKAZ DOSAVADNÍHO A NOVÉHO STAVU ÚDAJŮ KATASTRU NEMOVITOSTÍ														
Dosavadní stav				Nový stav										
Označení pozemku parc. číslem	Výměra parcely		Druh pozemku	Označení pozemku parc. číslem	Výměra parcely		Druh pozemku	Typ stavby	Způsob určení výměr	Porovnání se stavem evidence právních vztahů				
	ha	m ²	Způsob využití		ha	m ²	Způsob využití	Způsob využití		Díl přechází z pozemku označeného v katastru nemovitostí	dřívější poz. evidencí	Číslo listu vlastnictví	Výměra dílu	
												ha	m ²	
st.118											st.118			1224
st.119											st.119			455
st.124											st.124			6328
st.134											st.134			1527
st.136											st.136			288
st.140											st.140			5469
st.144											st.144			1663
st.145											st.145			6431
st.146											st.146			1601
st.147											st.147			688
st.148											st.148			724
st.159											st.159			579
945/4											945/4			4412
997/9											997/9			1
997/32											997/32			4434
997/34											997/34			4437
997/35											997/35			4432
997/47											997/47			6188
1011/1											1011/1			4415
1011/15											1011/15			4409
1011/16											1011/16			1
1012/3											1012/3			1465
1012/5											1012/5			3450
1018/1											1018/1			1
1018/2											1018/2			728
1018/3											1018/3			1
1018/4											1018/4			3250
1018/5											1018/5			1375
1018/8											1018/8			4410
1018/9											1018/9			4410
1018/10											1018/10			3314
1018/13											1018/13			4494
1018/19											1018/19			6100
1018/22											1018/22			4415
1019/3											1019/3			4461
1020/1											1020/1			5466
1020/5											1020/5			4491
1020/6											1020/6			4493
1020/7											1020/7			1

Oprávněný: dle smlouvy

Druh věcného břemene: Zřízení a provozování zařízení distribuční soustavy.

GEOMETRICKÝ PLÁN pro vymezení rozsahu věcného břemene k části pozemku	Geometrický plán ověřil úředně oprávněný zeměměřický inženýr	Stejnopis ověřil úředně oprávněný zeměměřický inženýr:
		Jméno, příjmení: Ing. Martin Klečka
	Číslo položky seznamu úředně oprávněných zeměměřických inženýrů: 1938/2000	Číslo položky seznamu úředně oprávněných zeměměřických inženýrů:
	Dne: 23.6.2020 Číslo: 220/2020	Dne: Číslo:
	Náležitosti a přesnosti odpovídá právním předpisům.	Tento stejnopis odpovídá geometrickému plánu v elektronické podobě uloženému v dokumentaci katastrálního úřadu.
Vyhotovitel: HRDLIČKA spol. s r.o. Velké náměstí 7 38601 Strakonice tel.: 383 321 226	Katastrální úřad souhlasí s očislováním parcel.	Ověření stejnopisu geometrického plánu v listinné podobě.
Číslo plánu: 1147-190087/2020		
Okres: Strakonice		
Obec: Strakonice		
Kat. území: Dražejov u Strakonice		
Mapový list: Strakonice 7-3/23,41 (DKM)		
Dosavadním vlastníkům pozemků byla poskytnuta možnost seznámit se v terénu s průběhem navrhovaných nových hranic, které byly označeny předepsaným způsobem.		

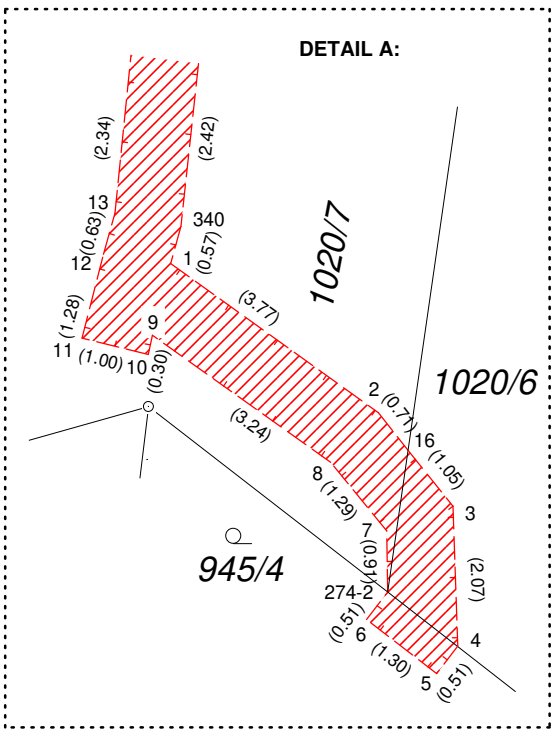
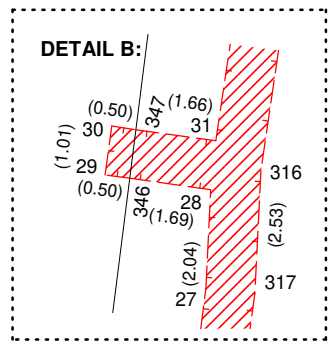
KÚ pro Jihočeský kraj
KP Strakonice
Ing. Miroslava Řehořová
PGP-689/2020-307
2020.07.01 11:43:15 CEST

Seznam souřadnic (S-JTSK):			
Souřadnice pro zápis do KN			
Číslo bodu	Y	X	kk
70	793488.84	1127018.02	3
71	793485.95	1127017.87	3
72	793486.05	1127008.20	3
73	793488.97	1127008.18	3
74	793488.97	1127007.17	3
75	793486.07	1127007.20	3
76	793486.38	1126997.75	3
77	793486.60	1126973.52	3
78	793488.90	1126973.65	3
79	793489.40	1126973.65	3
80	793489.41	1126972.65	3
81	793488.91	1126972.65	3
82	793486.66	1126972.52	3
83	793486.72	1126956.53	3
84	793489.11	1126956.79	3
85	793489.61	1126956.80	3
86	793489.62	1126955.79	3
87	793489.12	1126955.78	3
88	793486.83	1126955.53	3
89	793486.93	1126948.01	3
90	793490.03	1126948.18	3
91	793490.09	1126947.18	3
92	793486.95	1126947.01	3
93	793487.11	1126937.84	3
94	793487.27	1126921.36	3
95	793490.25	1126921.59	3
96	793490.33	1126920.59	3
97	793487.29	1126920.36	3
98	793487.41	1126910.23	3
99	793489.71	1126910.39	3
100	793490.21	1126910.40	3
101	793490.22	1126909.39	3
102	793489.72	1126909.38	3
103	793487.42	1126909.23	3
104	793487.65	1126887.61	3
105	793490.44	1126887.71	3
106	793490.45	1126886.70	3
107	793487.67	1126886.61	3
108	793487.72	1126882.07	3
109	793487.78	1126873.43	3
110	793490.13	1126873.63	3
111	793490.63	1126873.64	3
112	793490.65	1126872.63	3
113	793490.15	1126872.62	3
114	793487.80	1126872.43	3
115	793488.20	1126859.62	3
116	793490.86	1126859.77	3
117	793490.88	1126858.77	3
118	793488.24	1126858.62	3
119	793488.42	1126854.05	3
120	793488.55	1126849.73	3
121	793489.46	1126843.92	3
122	793490.12	1126842.02	3
123	793491.66	1126838.93	3
124	793496.53	1126841.13	3
125	793500.34	1126843.21	3
126	793506.39	1126842.39	3
127	793507.21	1126840.48	3
128	793508.41	1126834.40	3
129	793508.52	1126829.08	3
130	793507.89	1126822.02	3
131	793507.86	1126820.96	3
132	793508.37	1126815.93	3
133	793507.90	1126811.28	3
134	793505.63	1126795.09	3
135	793504.78	1126784.02	3
136	793505.37	1126781.17	3
137	793508.01	1126770.26	3
138	793509.58	1126765.45	3
139	793509.82	1126763.61	3
140	793509.76	1126761.74	3
141	793507.65	1126755.82	3
142	793505.85	1126749.56	3
143	793505.24	1126746.53	3
144	793505.10	1126744.04	3
145	793505.03	1126740.81	3
146	793504.28	1126738.90	3
147	793503.17	1126737.34	3
148	793495.21	1126727.56	3
149	793493.52	1126728.59	3

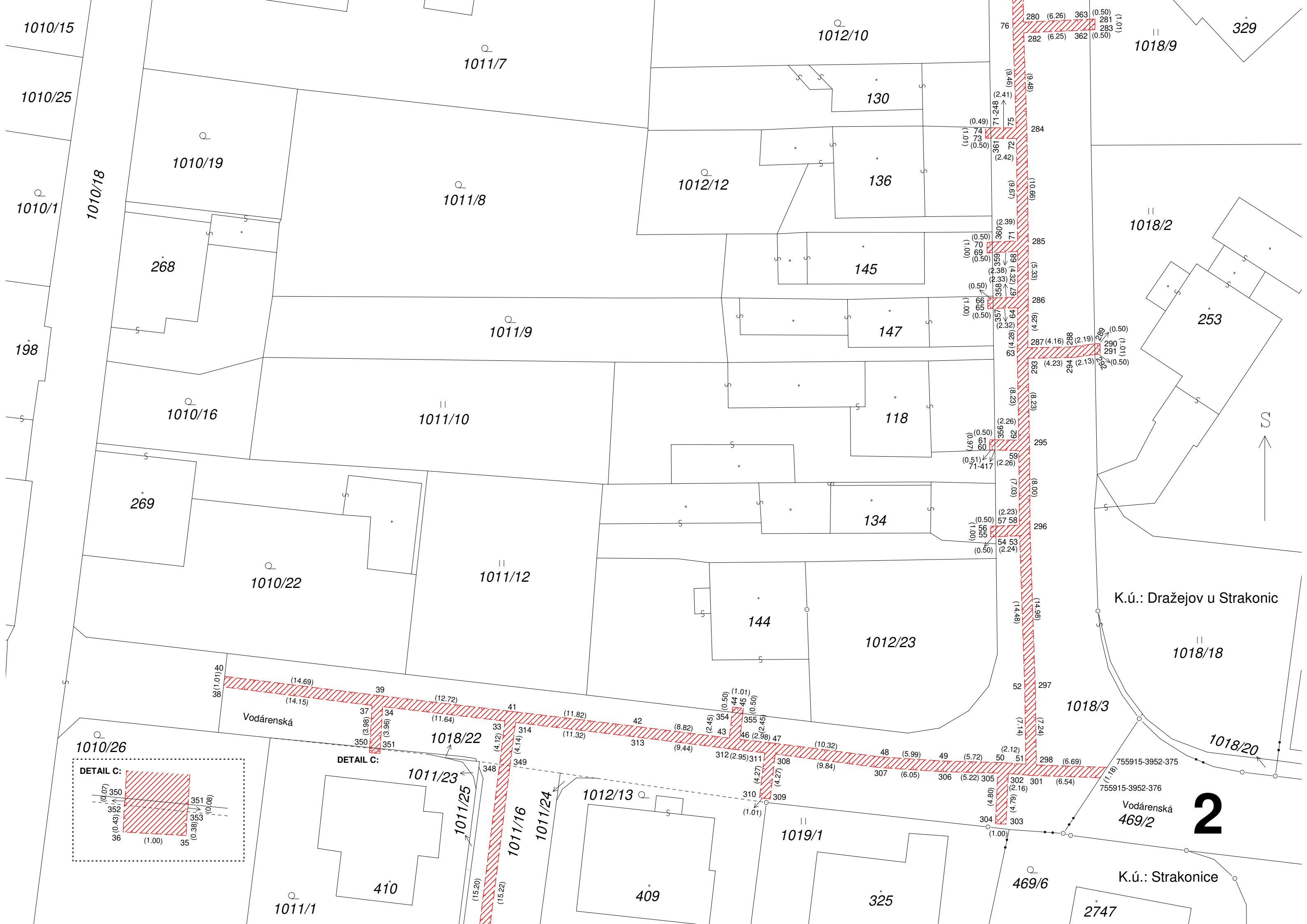
Seznam souřadnic (S-JTSK):			
Souřadnice pro zápis do KN			
Číslo bodu	Y	X	kk
150	793481.92	1126713.83	3
151	793481.44	1126713.33	3
152	793476.91	1126706.82	3
153	793471.48	1126700.42	3
154	793477.78	1126695.92	3
155	793481.14	1126694.06	3
156	793485.03	1126692.25	3
157	793488.16	1126691.34	3
158	793492.66	1126691.28	3
159	793497.52	1126692.73	3
160	793503.33	1126694.92	3
161	793507.00	1126696.64	3
162	793506.68	1126697.42	3
163	793507.60	1126697.80	3
164	793507.84	1126697.21	3
165	793509.20	1126697.73	3
166	793511.06	1126698.67	3
167	793513.88	1126700.37	3
168	793514.75	1126701.97	3
169	793515.63	1126701.49	3
170	793514.72	1126699.83	3
171	793511.56	1126697.79	3
172	793514.18	1126699.38	3
173	793507.88	1126695.93	3
174	793503.71	1126694.00	3
175	793497.86	1126691.79	3
176	793492.80	1126690.28	3
177	793488.02	1126690.34	3
178	793485.17	1126691.17	3
179	793484.26	1126688.68	3
180	793484.08	1126685.37	3
181	793486.66	1126676.74	3
182	793490.78	1126666.76	3
183	793496.20	1126654.06	3
184	793497.13	1126654.58	3
185	793497.60	1126654.75	3
186	793497.95	1126653.80	3
187	793497.48	1126653.63	3
188	793496.64	1126653.15	3
189	793496.92	1126652.63	3
190	793496.03	1126652.15	3
191	793495.51	1126653.14	3
192	793489.88	1126666.30	3
193	793485.72	1126676.42	3
194	793483.08	1126685.25	3
195	793483.26	1126688.88	3
196	793484.23	1126691.52	3
197	793480.70	1126693.16	3
198	793477.24	1126695.08	3
199	793470.02	1126700.24	3
200	793475.33	1126706.50	3
201	793474.47	1126707.70	3
202	793475.29	1126708.28	3
203	793476.01	1126707.27	3
204	793480.75	1126714.10	3
205	793479.38	1126715.06	3
206	793479.00	1126715.38	3
207	793479.65	1126716.15	3
208	793480.03	1126715.83	3
209	793481.44	1126714.84	3
210	793493.28	1126729.91	3
211	793494.99	1126728.86	3
212	793502.09	1126737.59	3
213	793499.97	1126739.49	3
214	793499.59	1126739.81	3
215	793500.23	1126740.57	3
216	793500.61	1126740.25	3
217	793502.69	1126738.38	3
218	793503.40	1126739.38	3
219	793504.03	1126741.01	3
220	793504.10	1126744.06	3
221	793504.22	1126746.69	3
222	793504.87	1126749.80	3
223	793506.71	1126756.14	3
224	793508.76	1126761.92	3
225	793508.82	1126763.57	3
226	793508.60	1126765.23	3
227	793507.05	1126770.00	3
228	793504.39	1126780.97	3
229	793503.78	1126783.96	3

Seznam souřadnic (S-JTSK):			
Souřadnice pro zápis do KN			
Číslo bodu	Y	X	kk
230	793504.63	1126795.17	3
231	793506.90	1126811.40	3
232	793507.37	1126815.93	3
233	793506.86	1126820.94	3
234	793506.89	1126822.06	3
235	793507.52	1126829.12	3
236	793507.41	1126834.28	3
237	793506.25	1126840.18	3
238	793505.53	1126841.88	3
239	793496.97	1126840.23	3
240	793491.20	1126837.63	3
241	793489.42	1126841.19	3
242	793479.42	1126837.01	3
244	793452.95	1126819.87	3
246	793453.12	1126819.39	3
247	793452.17	1126819.06	3
248	793452.00	1126819.53	3
251	793479.06	1126837.95	3
252	793489.03	1126842.11	3
253	793488.48	1126843.68	3
254	793487.55	1126849.65	3
255	793487.44	1126853.46	3
256	793481.14	1126852.92	3
257	793480.64	1126852.92	3
258	793480.64	1126853.92	3
259	793481.14	1126853.92	3
260	793487.40	1126854.47	3
261	793487.22	1126859.05	3
262	793486.78	1126872.87	3
263	793486.72	1126881.55	3
264	793480.57	1126881.41	3
265	793480.54	1126882.41	3
266	793486.71	1126882.55	3
267	793486.66	1126887.08	3
268	793486.42	1126909.69	3
269	793486.28	1126920.81	3
270	793486.11	1126937.82	3
271	793485.94	1126947.46	3
272	793485.85	1126953.99	3
273	793479.11	1126953.84	3
274	793479.10	1126954.84	3
275	793485.72	1126954.99	3
276	793485.66	1126970.94	3
277	793478.92	1126970.82	3
278	793478.91	1126971.82	3
279	793485.61	1126971.94	3
280	793485.38	1126997.21	3
281	793478.63	1126996.91	3
282	793485.36	1126998.21	3
283	793478.62	1126997.92	3
284	793485.05	1127007.68	3
285	793484.94	1127018.34	3
286	793484.94	1127023.67	3
287	793484.98	1127027.96	3
288	793480.82	1127027.90	3
289	793478.65	1127027.59	3
290	793478.15	1127027.58	3
291	793478.13	1127028.59	3
292	793478.63	1127028.60	3
293	793484.97	1127028.96	3
294	793480.74	1127028.90	3
295	793484.82	1127037.19	3
296	793484.77	1127045.19	3
297	793484.27	1127060.16	3
298	793484.17	1127067.40	3
301	793484.67	1127068.38	3
302	793486.82	1127068.21	3
303	793487.04	1127072.99	3
304	793488.04	1127072.95	3
305	793487.82	1127068.16	3
306	793493.04	1127068.03	3
307	793499.08	1127067.63	3
308	793508.84	1127066.37	3
309	793509.32	1127070.61	3
310	793510.32	1127070.49	3
311	793509.84	1127066.25	3
312	793512.77	1127065.92	3
313	793522.14	1127064.74	3
314	793533.38	1127063.38	3
315	793535.79	1127082.59	3

Seznam souřadnic (S-JTSK):			
Souřadnice pro zápis do KN			
Číslo bodu	Y	X	kk
316	793537.90	1127097.04	3
317	793538.03	1127099.57	3
318	793538.31	1127101.62	3
319	793538.69	1127103.42	3
320	793533.88	1127103.76	3
321	793533.38	1127103.83	3
322	793533.51	1127104.8	



1



1010/15

1010/25

1010/1

198

1010/18

1010/19

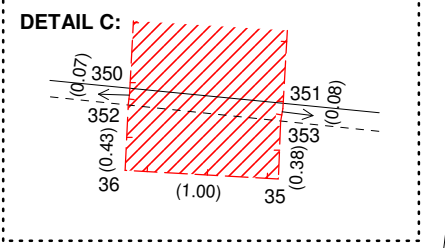
268

1010/16

269

1010/22

1010/26



1011/1

410

1011/7

1011/8

1011/9

1011/10

1011/12

1018/22

1011/23

1011/25

1011/16

1011/24

1012/13

409

1012/10

130

1012/12

136

145

147

118

134

144

1012/23

1019/1

325

280 (6.26) 363 (0.50)
281 (0.50)
283 (0.50)
282 (6.25) 362 (0.50)

76 (9.48)

75 (9.46)

74 (2.41)
73 (0.50)
72 (2.42)

71-248 (9.6)

70 (0.50)
69 (0.50)
68 (0.50)

67 (2.39)
66 (0.50)
65 (0.50)

64 (5.33)
63 (4.32)
62 (2.38)

61 (0.50)
60 (0.50)
59 (0.50)

58 (2.35)
57 (2.32)
56 (2.32)

55 (4.28)
54 (8.23)
53 (8.23)

52 (2.26)
51 (0.50)
50 (0.50)

49 (7.03)
48 (8.00)
47 (8.00)

46 (2.23)
45 (0.50)
44 (0.50)

43 (2.24)
42 (14.98)
41 (14.98)

40 (14.48)

39 (7.24)
38 (7.24)
37 (7.24)

36 (7.14)
35 (7.14)
34 (7.14)

33 (2.12)
32 (2.12)
31 (2.12)

30 (2.12)
29 (2.12)
28 (2.12)

27 (6.69)
26 (6.69)
25 (6.69)

24 (6.54)
23 (6.54)
22 (6.54)

21 (4.80)
20 (4.80)
19 (4.80)

18 (1.00)
17 (1.00)
16 (1.00)

1018/9

329

1018/2

253

K.ú.: Dražejov u Strakonice

1018/18

1018/3

1018/20

755915-3952-375

755915-3952-376

Vodárenská 469/2

2

K.ú.: Strakonice

469/6

2747

