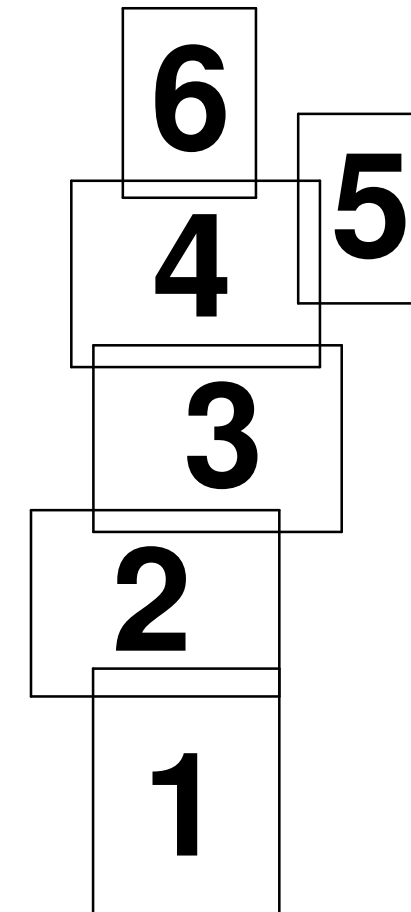


VÝKAZ DOSAVADNÍHO A NOVÉHO STAVU ÚDAJŮ KATASTRU NEMOVITOSTÍ													
Dosavadní stav				Nový stav									
Označení pozemku parc. číslem	Výměra parcely		Druh pozemku	Označení pozemku parc. číslem	Výměra parcely		Druh pozemku	Typ stavby	Způsob určení výměr	Porovnání se stavem evidence právních vztahů			Označení dílu
	ha	m ²	Způsob využití		ha	m ²	Způsob využití	Způsob využití		Díl přechází z pozemku označeného v katastru nemovitostí	dřívější poz. evidenci	Číslo listu vlastnictví	
											ha	m ²	
st.63				st.63									
st.109				st.109									
st.126				st.126									
st.128				st.128									
st.132				st.132									
st.139				st.139									
st.141				st.141									
st.142				st.142									
st.156				st.156									
st.157				st.157									
st.174				st.174									
st.198				st.198									
st.199				st.199									
st.212/1				st.212/1									
st.215				st.215									
st.260				st.260									
st.261				st.261									
st.262				st.262									
st.263				st.263									
st.268				st.268									
st.344				st.344									
st.355				st.355									
st.419				st.419									
945/5				945/5									
945/6				945/6									
945/8				945/8									
997/5				997/5									
997/23				997/23									
997/27				997/27									
997/28				997/28									
997/29				997/29									
1005				1005									
1006/2				1006/2									
1006/8				1006/8									
1007/4				1007/4									
1007/5				1007/5									
1007/8				1007/8									
1007/9				1007/9									
1007/10				1007/10									
1008				1008									
1009/4				1009/4									
1009/5				1009/5									
1010/3				1010/3									
1010/7				1010/7									
1010/8				1010/8									
1010/18				1010/18									
1010/22				1010/22									
1010/25				1010/25									
1010/26				1010/26									
1010/28				1010/28									
1314/2				1314/2									

Oprávněný: dle smlouvy
Druh věcného břemene: Zřízení a provozování zařízení distribuční soustavy.

KLAD GRAFICKÝCH PŘÍLOH



GEOMETRICKÝ PLÁN pro vymezení rozsahu věcného břemene k části pozemku	Geometrický plán ověřil úředně oprávněný zeměměřický inženýr		Stejnopis ověřil úředně oprávněný zeměměřický inženýr:	
		Jméno, příjmení:	Ing. Martin Klečka	
	Číslo položky seznamu úředně oprávněných zeměměřických inženýrů	1938/2000		Číslo položky seznamu úředně oprávněných zeměměřických inženýrů
	Dne:	8.6.2020	Číslo:	198/2020
	Náležitosti a přesnosti odpovídá právním předpisům.			
Vyhotovitel: HRDLIČKA spol. s.r.o. Velké náměstí 7 38601 Strakonice tel.: 383 321 226	Katastrální úřad souhlasí s očíslováním parcel.			Ověření stejnopisu geometrického plánu v listinné podobě.
Číslo plánu: 1148-190287/2020	KÚ pro Jihočeský kraj KP Strakonice Ing. Miroslava Řehořová PGP-614/2020-307 2020.07.01 12:21:57 CEST			
Okres: Strakonice				
Obec: Strakonice				
Kat. území: Dražejov u Strakonice				
Mapový list: Strakonice 7-3/23,41 (DKM)				
Dosavadním vlastníkům pozemků byla poskytnuta možnost seznámit se v terénu s průběhem navrhovaných nových hranic, které byly označeny předepsaným způsobem:				

Seznam souřadnic (S-JTSK):			
Souřadnice pro zápis do KN			
Číslo bodu	Y	X	kk
69-91	793599.85	1126819.09	3
70-51	793604.25	1126925.57	3
242-1	793562.11	1126950.86	3
321-89	793505.90	1126842.10	3
841-1	793564.76	1126927.21	3
1147-38	793560.98	1127060.02	8
1147-40	793560.87	1127059.02	8
1147-125	793500.34	1126843.21	3
1147-126	793506.39	1126842.39	3
1147-238	793505.53	1126841.88	3
1147-341	793500.71	1126842.27	3
1	793591.44	1127178.01	3
2	793591.24	1127177.19	3
3	793590.35	1127177.24	3
4	793589.86	1127177.30	3
5	793589.74	1127176.30	3
6	793590.23	1127176.24	3
7	793591.06	1127176.20	3
8	793589.11	1127161.38	3
9	793587.52	1127146.15	3
10	793586.57	1127146.20	3
11	793586.08	1127146.26	3
12	793585.95	1127145.26	3
13	793586.45	1127145.20	3
14	793587.41	1127145.16	3
15	793584.01	1127116.27	3
16	793585.58	1127112.02	3
17	793582.51	1127086.66	3
18	793580.18	1127087.13	3
19	793579.48	1127087.07	3
20	793578.98	1127087.13	3
21	793578.86	1127086.12	3
22	793579.36	1127086.06	3
23	793582.39	1127085.66	3
24	793580.12	1127086.13	3
25	793581.37	1127076.52	3
26	793580.99	1127073.73	3
27	793577.33	1127074.16	3
28	793577.20	1127073.16	3
29	793580.85	1127072.73	3
30	793578.91	1127057.95	3
31	793574.16	1127058.37	3
32	793574.06	1127057.37	3
33	793578.79	1127056.96	3
34	793578.29	1127052.38	3
35	793577.86	1127048.40	3
36	793573.94	1127048.86	3
37	793573.82	1127047.86	3
38	793577.75	1127047.40	3
39	793575.53	1127029.88	3
40	793574.74	1127023.72	3
41	793570.86	1127024.10	3
42	793570.74	1127023.10	3
43	793574.61	1127022.72	3
44	793572.95	1127010.22	3
45	793572.03	1127001.83	3
46	793569.87	1126983.76	3
47	793565.86	1126984.35	3
48	793565.74	1126983.35	3
49	793569.74	1126982.77	3
50	793568.64	1126975.22	3
51	793567.58	1126965.43	3
52	793567.25	1126962.98	3
53	793563.10	1126963.54	3
54	793562.98	1126962.55	3
55	793567.11	1126961.99	3
56	793566.11	1126954.77	3
57	793565.63	1126951.18	3
58	793561.71	1126951.64	3
59	793561.62	1126950.92	3
60	793565.49	1126950.18	3
61	793562.08	1126950.58	3
62	793562.81	1126930.40	3
63	793559.09	1126930.93	3
64	793558.96	1126929.94	3
65	793562.67	1126929.41	3
66	793561.46	1126920.86	3
67	793559.09	1126921.19	3
68	793558.56	1126915.68	3
69	793557.19	1126904.18	3

Seznam souřadnic (S-JTSK):			
Souřadnice pro zápis do KN			
Číslo bodu	Y	X	kk
70	793556.59	1126898.09	3
71	793556.49	1126896.99	3
72	793554.23	1126897.34	3
73	793553.73	1126897.38	3
74	793554.15	1126896.35	3
75	793553.65	1126896.39	3
76	793556.37	1126896.01	3
77	793555.65	1126891.09	3
78	793554.88	1126887.42	3
79	793555.06	1126883.93	3
80	793555.76	1126882.51	3
81	793553.58	1126881.47	3
82	793550.35	1126879.46	3
83	793545.75	1126876.20	3
84	793520.10	1126859.00	3
85	793517.15	1126862.80	3
86	793516.84	1126863.19	3
87	793516.05	1126862.56	3
88	793516.36	1126862.17	3
89	793519.28	1126858.39	3
90	793518.08	1126857.39	3
91	793519.33	1126855.46	3
92	793504.47	1126845.46	3
93	793504.49	1126844.32	3
94	793505.35	1126844.84	3
95	793520.71	1126855.18	3
96	793519.40	1126857.19	3
97	793520.28	1126857.92	3
98	793546.35	1126875.40	3
99	793550.91	1126878.64	3
100	793554.04	1126880.59	3
101	793556.63	1126881.81	3
102	793560.66	1126883.40	3
103	793564.62	1126884.32	3
104	793572.64	1126885.50	3
105	793585.97	1126886.84	3
106	793592.91	1126887.34	3
107	793605.74	1126888.32	3
108	793608.46	1126888.39	3
109	793608.73	1126885.53	3
110	793608.54	1126881.95	3
111	793609.55	1126881.89	3
112	793609.47	1126888.38	3
113	793609.73	1126885.55	3
114	793615.49	1126888.15	3
115	793623.89	1126887.70	3
116	793639.43	1126885.48	3
117	793638.76	1126879.59	3
118	793635.61	1126873.22	3
119	793619.24	1126848.54	3
120	793606.09	1126829.52	3
121	793602.07	1126832.44	3
122	793594.15	1126829.94	3
123	793589.27	1126828.84	3
124	793587.48	1126828.96	3
125	793583.87	1126829.36	3
126	793579.73	1126828.90	3
127	793578.92	1126834.82	3
128	793584.97	1126836.86	3
129	793584.65	1126837.80	3
130	793578.70	1126835.79	3
131	793577.29	1126840.36	3
132	793576.68	1126841.78	3
133	793569.82	1126839.23	3
134	793570.16	1126838.29	3
135	793576.14	1126840.51	3
136	793577.89	1126835.06	3
137	793578.87	1126828.00	3
138	793580.40	1126827.80	3
139	793583.89	1126828.36	3
140	793587.04	1126828.00	3
141	793589.46	1126819.26	3
142	793587.98	1126818.62	3
143	793588.38	1126817.70	3
144	793590.66	1126818.68	3
145	793588.10	1126827.92	3
146	793589.35	1126827.84	3
147	793594.41	1126828.98	3
148	793601.89	1126831.34	3
149	793605.51	1126828.69	3

Seznam souřadnic (S-JTSK):			
Souřadnice pro zápis do KN			
Číslo bodu	Y	X	kk
150	793597.39	1126817.16	3
151	793588.18	1126803.57	3
152	793582.00	1126794.23	3
153	793579.61	1126789.27	3
154	793578.76	1126786.13	3
155	793578.86	1126785.39	3
156	793578.45	1126778.34	3
157	793578.64	1126773.51	3
158	793578.63	1126771.94	3
159	793576.07	1126770.63	3
160	793576.32	1126769.63	3
161	793575.93	1126770.37	3
162	793579.63	1126771.33	3
163	793598.19	1126816.56	3
164	793589.04	1126803.05	3
165	793582.86	1126793.73	3
166	793580.55	1126788.93	3
167	793579.78	1126786.07	3
168	793579.86	1126785.43	3
169	793579.45	1126778.34	3
170	793579.64	1126773.55	3
171	793606.62	1126828.52	3
172	793602.10	1126822.10	8
173	793620.10	1126848.02	3
174	793636.47	1126872.72	3
175	793639.74	1126879.31	3
176	793640.43	1126885.34	3
177	793643.98	1126884.80	3
178	793644.06	1126885.80	3
179	793640.02	1126886.41	3
180	793623.99	1126888.70	3
181	793615.45	1126889.15	3
182	793608.93	1126889.40	3
183	793606.17	1126889.33	3
184	793605.94	1126892.14	3
185	793605.95	1126893.20	3
186	793607.06	1126900.03	3
187	793609.44	1126899.71	3
188	793609.93	1126899.62	3
189	793610.12	1126900.60	3
190	793609.63	1126900.70	3
191	793607.24	1126901.02	3
192	793610.49	1126917.32	3
193	793612.04	1126924.71	3
194	793613.39	1126931.38	3
195	793615.96	1126930.97	3
196	793616.15	1126931.94	3
197	793613.58	1126932.36	3
198	793615.23	1126941.37	3
199	793617.29	1126953.26	3
200	793619.60	1126953.04	3
201	793620.09	1126952.95	3
202	793620.28	1126953.95	3
203	793619.79	1126954.04	3
204	793617.47	1126954.25	3
205	793619.83	1126967.00	3
206	793622.00	1126977.46	3
207	793622.59	1126980.60	3
208	793625.14	1126980.12	3
209	793622.77	1126981.58	3
210	793625.32	1126981.10	3
211	793624.88	1126993.01	3
212	793627.47	1126992.63	3
213	793627.66	1126993.61	3
214	793625.07	1126993.99	3
215	793625.46	1126995.77	3
216	793627.73	1127008.29	3
217	793630.29	1127007.78	3
218	793630.48	1127008.76	3
219	793627.89	1127009.28	3
220	793628.28	1127011.73	3
221	793630.58	1127022.53	3
222	793633.23	1127037.47	3
223	793635.88	1127036.97	3
224	793636.07	1127037.95	3
225	793633.37	1127038.45	3
226	793634.15	1127045.10	3
227	793634.94	1127049.47	3
228	793634.60	1127050.55	3
229	793631.26	1127051.07	3

Seznam souřadnic (S-JTSK):			
Souřadnice pro zápis do KN			
Číslo bodu	Y	X	kk
230	793633.20	1127060.90	3
231	793635.30	1127071.75	3
232	793632.33	1127061.71	3
233	793634.32	1127071.94	3
234	793629.63	1127062.26	3
235	793629.45	1127061.28	3
236	793632.14	1127060.73	3
237	793630.27		

Seznam souřadnic (S-JTSK):

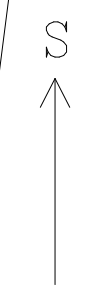
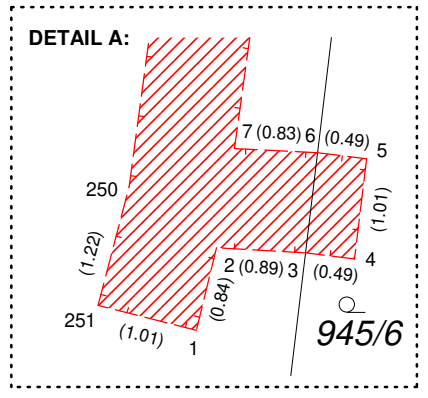
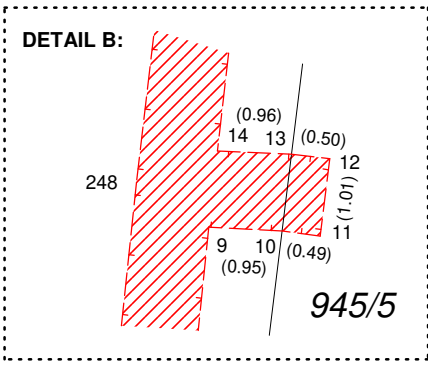
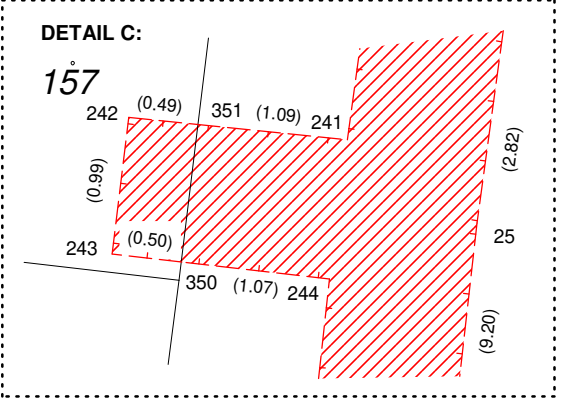
Souřadnice pro zápis do KN

Číslo bodu	Y	X	kk
310	793578.12	1127029.12	3
311	793576.60	1127030.27	3
312	793576.47	1127029.28	3
313	793574.98	1127002.01	3
314	793574.84	1127001.01	3
315	793573.08	1127002.25	3
316	793572.96	1127001.25	3
317	793570.37	1126965.57	3
318	793570.24	1126964.58	3
319	793568.63	1126965.81	3
320	793568.51	1126964.80	3
321	793568.83	1126954.80	3
322	793568.69	1126953.81	3
323	793567.15	1126955.04	3
324	793567.02	1126954.05	3
325	793563.85	1126915.74	3
326	793563.72	1126914.73	3
327	793559.61	1126916.12	3
328	793559.50	1126915.12	3
329	793557.62	1126898.44	3
330	793561.64	1126898.03	3
331	793557.53	1126897.44	3
332	793561.52	1126897.04	3
333	793562.32	1126919.74	3
334	793558.19	1126904.16	3
335	793557.44	1126896.35	3
336	793559.99	1126920.05	3
337	793566.55	1126950.55	3
338	793568.17	1126962.34	3
339	793569.62	1126975.08	3
340	793570.79	1126983.10	3
341	793573.93	1127010.06	3
342	793575.67	1127023.04	3
343	793578.81	1127047.77	3
344	793556.04	1126884.19	3
345	793555.88	1126887.29	3
346	793556.63	1126890.95	3
347	793606.11	1126900.50	3
348	793585.07	1127099.49	8
349	793584.13	1127100.06	8
350	793583.49	1127076.80	3
351	793583.38	1127075.81	3
352	793577.83	1127074.10	3
353	793577.70	1127073.10	3
354	793581.52	1127058.31	3
355	793581.47	1127057.31	3
356	793580.51	1127052.61	3
357	793580.39	1127051.61	3
358	793574.45	1127048.80	3
359	793574.33	1127047.80	3
360	793577.74	1127030.17	3
361	793577.62	1127029.17	3
362	793571.36	1127024.05	3
363	793571.24	1127023.05	3
364	793574.48	1127002.07	3
365	793574.34	1127001.07	3
366	793566.23	1126983.28	3
367	793566.35	1126984.28	3
368	793569.87	1126965.64	3
369	793569.74	1126964.64	3
370	793563.60	1126963.47	3
371	793563.48	1126962.48	3
372	793568.33	1126954.87	3
373	793568.19	1126953.88	3
374	793562.21	1126951.58	3
375	793559.58	1126930.86	3
376	793559.45	1126929.87	3
377	793564.65	1126926.30	3
378	793563.35	1126915.78	3
379	793563.22	1126914.78	3
380	793561.02	1126897.09	3
381	793561.14	1126898.08	3
382	793555.71	1126897.11	3
383	793555.60	1126896.13	3
384	793554.92	1126886.66	3
385	793518.02	1126861.68	3
386	793517.19	1126861.10	3
387	793591.90	1126891.48	3
388	793592.90	1126891.59	3
389	793615.47	1126931.05	3

Seznam souřadnic (S-JTSK):

Souřadnice pro zápis do KN

Číslo bodu	Y	X	kk
390	793615.65	1126932.02	3
391	793608.79	1126949.52	3
392	793608.38	1126950.02	3
393	793608.98	1126950.50	3
394	793612.33	1126967.88	3
395	793612.52	1126968.85	3
396	793614.29	1126978.47	3
397	793614.47	1126979.45	3
398	793624.65	1126980.21	3
399	793624.83	1126981.19	3
400	793626.97	1126992.70	3
401	793627.16	1126993.68	3
402	793617.73	1126996.98	3
403	793617.92	1126997.96	3
404	793629.80	1127007.88	3
405	793629.98	1127008.86	3
406	793635.39	1127037.06	3
407	793635.58	1127038.04	3
408	793627.73	1127050.59	3
409	793627.95	1127051.57	3
410	793629.94	1127061.18	3
411	793630.12	1127062.16	3
412	793609.60	1126882.90	3
413	793608.59	1126882.81	3
414	793640.34	1126884.56	3
415	793639.33	1126884.56	3
416	793639.82	1126880.00	8
417	793638.83	1126880.24	8
418	793604.11	1126830.96	3
419	793603.55	1126830.12	3
420	793602.53	1126832.11	3
421	793596.10	1126830.55	3
422	793587.73	1126828.94	3
423	793583.12	1126829.28	3
424	793579.57	1126830.09	3
425	793578.63	1126829.76	3
426	793580.58	1126835.38	3
427	793580.27	1126836.32	3
428	793583.33	1126836.31	3
429	793583.02	1126837.25	3
430	793576.36	1126839.81	3
431	793576.93	1126841.20	3
432	793589.12	1126804.96	3
433	793585.51	1126799.53	3
434	793581.54	1126791.00	3
435	793578.72	1126770.86	3
436	793577.87	1126771.55	3
1149-58	793648.69	1126884.71	3
1149-59	793648.26	1126885.71	3
1149-203	793637.77	1127049.00	3
1149-204	793638.00	1127049.99	3



1

5



1018/1

1018/11

349

1018/3

1147-126 (0.57) 321-330 (0.43) 1147-238
 94 (2.69) 93 (4.30) 1147-341 (1.01)
 92 (4.70) 1147-125

1314/2

1014/2

Pod hájovnou

95 (2.40) 91 (2.30)
 97 (1.14) 96 (1.56) 90 (1.56)
 89 (3.42) 88 (1.33)
 84 (3.39) 85 (0.50) 87 (1.01)
 83 (1.42) 86 (0.50)

(31.39)
 (30.88)

109

159

148

126

120

1013/2

1012/3

