

## VÝKAZ DOSAVADNÍHO A NOVÉHO STAVU ÚDAJŮ KATASTRU NEMOVITOSTÍ

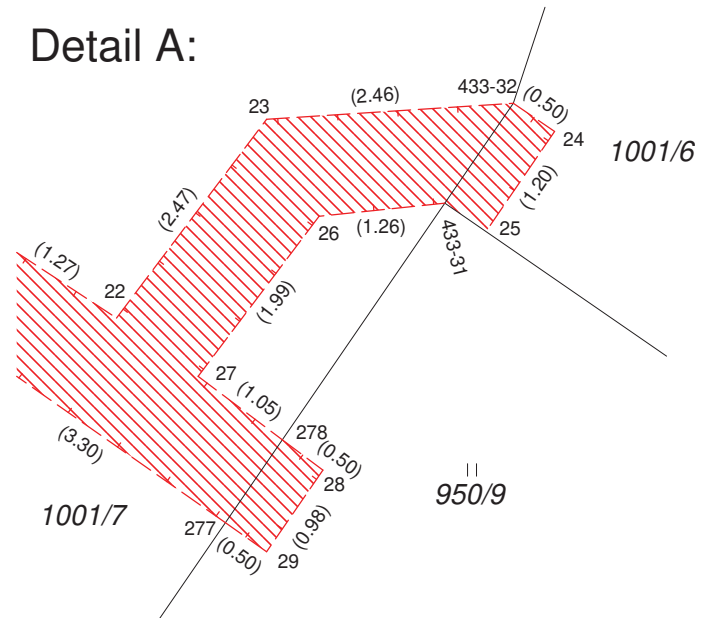
Dosavadní stav				Nový stav											
Označení pozemku parc. číslem	Výměra parcely		Druh pozemku	Označení pozemku parc. číslem	Výměra parcely		Druh pozemku	Typ stavby	Způsob určení výměr	Porovnání se stavem evidence právních vztahů					
	ha	m <sup>2</sup>	Způsob využití		ha	m <sup>2</sup>	Způsob využití	Způsob využití		Díl přechází z pozemku označeného v		Číslo listu vlastnictví	Výměra dílu		Označení dílu
										katastru nemovitostí	dřívější poz. evidenci		ha	m <sup>2</sup>	
946/1										946/1		1			
947/2										947/2		1			
947/3										947/3		1			
947/4										947/4		6155			
947/5										947/5		3640			
947/6										947/6		3645			
947/7										947/7		3646			
947/8										947/8		3648			
947/13										947/13		4083			
947/14										947/14		4403			
947/15										947/15		3647			
947/16										947/16		3649			
947/17										947/17		3650			
947/18										947/18		4430			
947/19										947/19		4426			
947/20										947/20		4402			
947/22										947/22		4433			
947/23										947/23		4420			
947/24										947/24		4457			
947/25										947/25		4422			
947/26										947/26		4418			
947/27										947/27		4441			
947/28										947/28		1			
949/2										949/2		1			
950/3										950/3		1			
950/8										950/8		6121			
950/9										950/9		6095			
950/11										950/11		6093			
997/3										997/3		1			
1001/6										1001/6		6133			
1001/7										1001/7		1			
1006/4										1006/4		3596			
1314/1										1314/1		1			
1315/4										1315/4		1			

Oprávněný: dle smlouvy

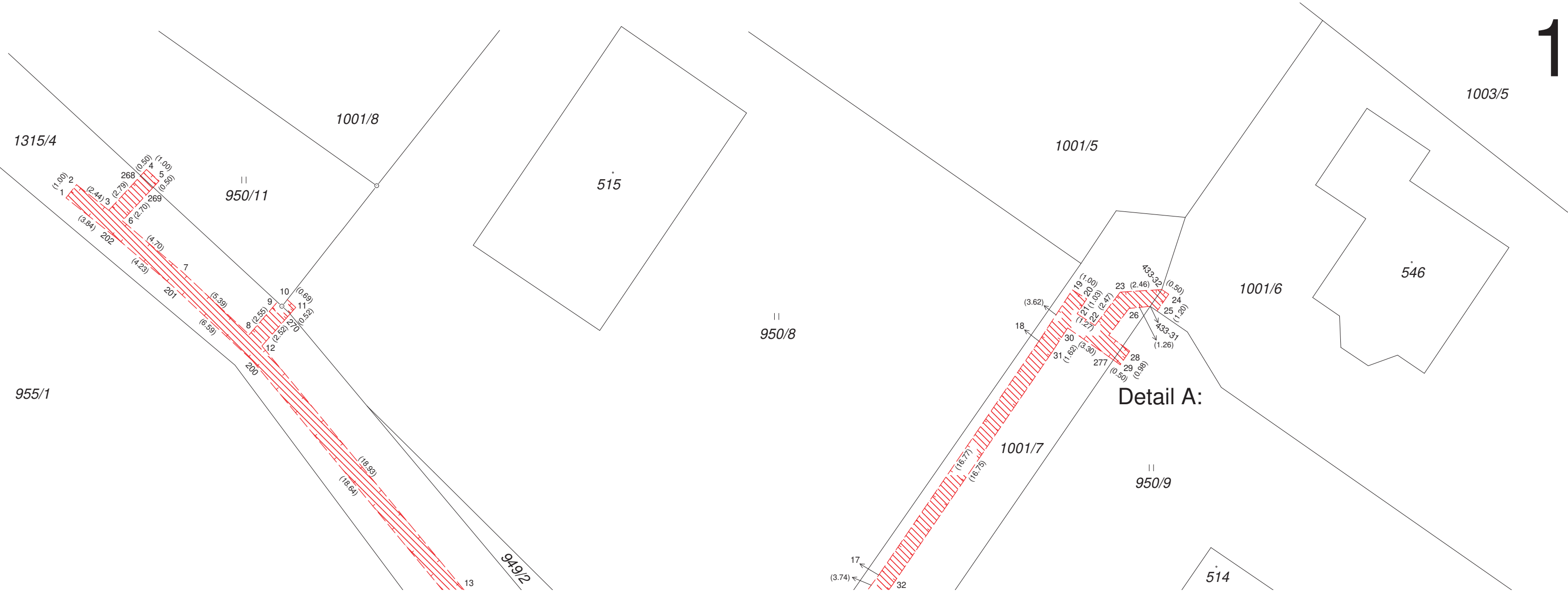
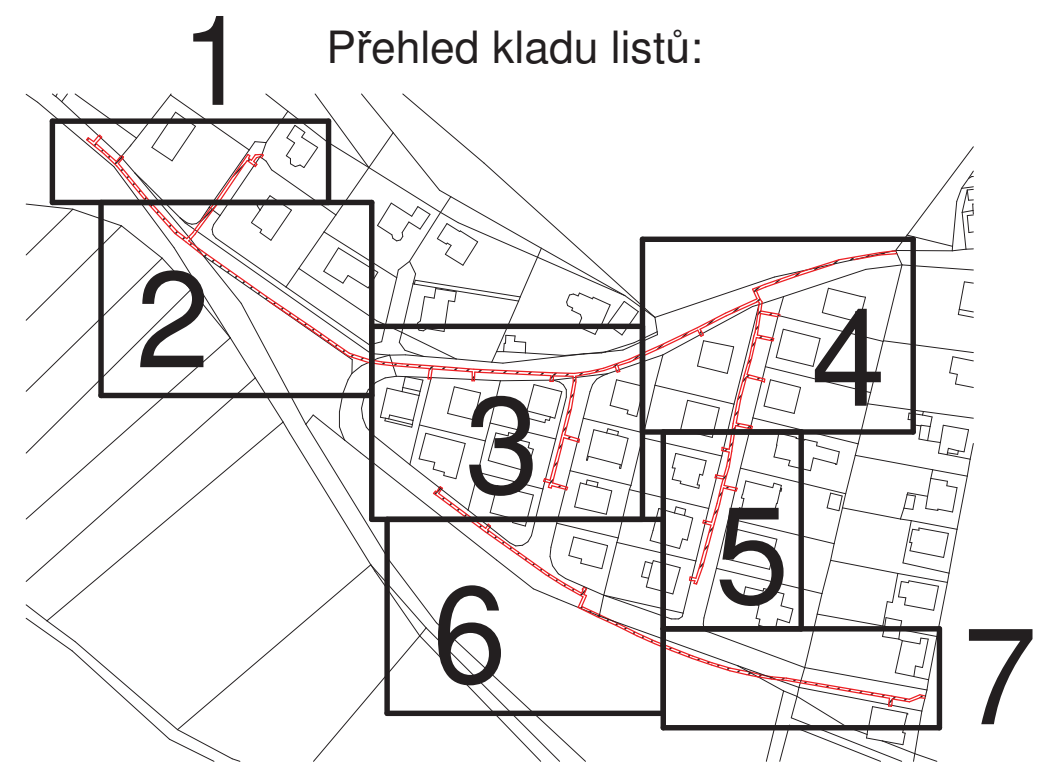
Druh věcného břemene: Zřízení a provozování zařízení distribuční soustavy.

<b>GEOMETRICKÝ PLÁN</b> <b>pro</b> vymezení rozsahu věcného břemene k části pozemku	Geometrický plán ověřil úředně oprávněný zeměměřický inženýr	Stejnopis ověřil úředně oprávněný zeměměřický inženýr:
	Jméno, příjmení: <b>Ing. Martin Klečka</b>	Jméno, příjmení:
	Číslo položky seznamu úředně oprávněných zeměměřických inženýrů: <b>1938/2000</b>	Číslo položky seznamu úředně oprávněných zeměměřických inženýrů:
	Dne: <b>13.5.2020</b> Číslo: <b>154/2020</b>	Dne: Číslo:
	Náležitostmi a přesností odpovídá právním předpisům.	Tento stejnopis odpovídá geometrickému plánu v elektronické podobě uloženému v dokumentaci katastrálního úřadu.
Vyhotovitel: <b>HRDLIČKA spol. s.r.o.</b> Velké náměstí 7 38601 Strakonice tel.: 383 321 226	Katastrální úřad souhlasí s očíslováním parcel.	Ověření stejnopisu geometrického plánu v listinné podobě.
Číslo plánu: <b>1149-190087/2020</b>	<b>KÚ pro Jihočeský kraj</b> <b>KP Strakonice</b> <b>Michal Vojík</b> <b>PGP-515/2020-307</b> <b>2020.05.20 07:50:05 CEST</b>	
Okres: <b>Strakonice</b>		
Obec: <b>Strakonice</b>		
Kat. území: <b>Dražejov u Strakonice</b>		
Mapový list: <b>Strakonice 7-3/14, 7-3/23, 7-3/41, 7-3/32</b>		
Dosavadním vlastníkům pozemků byla poskytnuta možnost seznámit se v terénu s průběhem navrhovaných nových hranic, které byly označeny předepsaným způsobem.		
---		

Detail A:



1 Přehled kladu listů:





950/8

1001/7

955/1

514

1001/9

950/3

950/9

935

571

1001/2

936

949/2

1315/4

950/12

937

949/1

938

947/2

13

(14.22)  
(14.37)

14

198

(4.55)  
(5.05)

197

(1.21)  
(2.37)

16

271

33

(2.33)  
(1.31)

272

(0.80)

34

279

(3.35)  
(6.16)

35

348-2

(29.13)

36

196

(19.90)  
(18.31)

37

195

(17.42)  
(17.69)

38

194

(7.69)  
(7.86)

39

193

(4.77)

275

276

(3.74)  
(3.81)

32

273

274

274

274

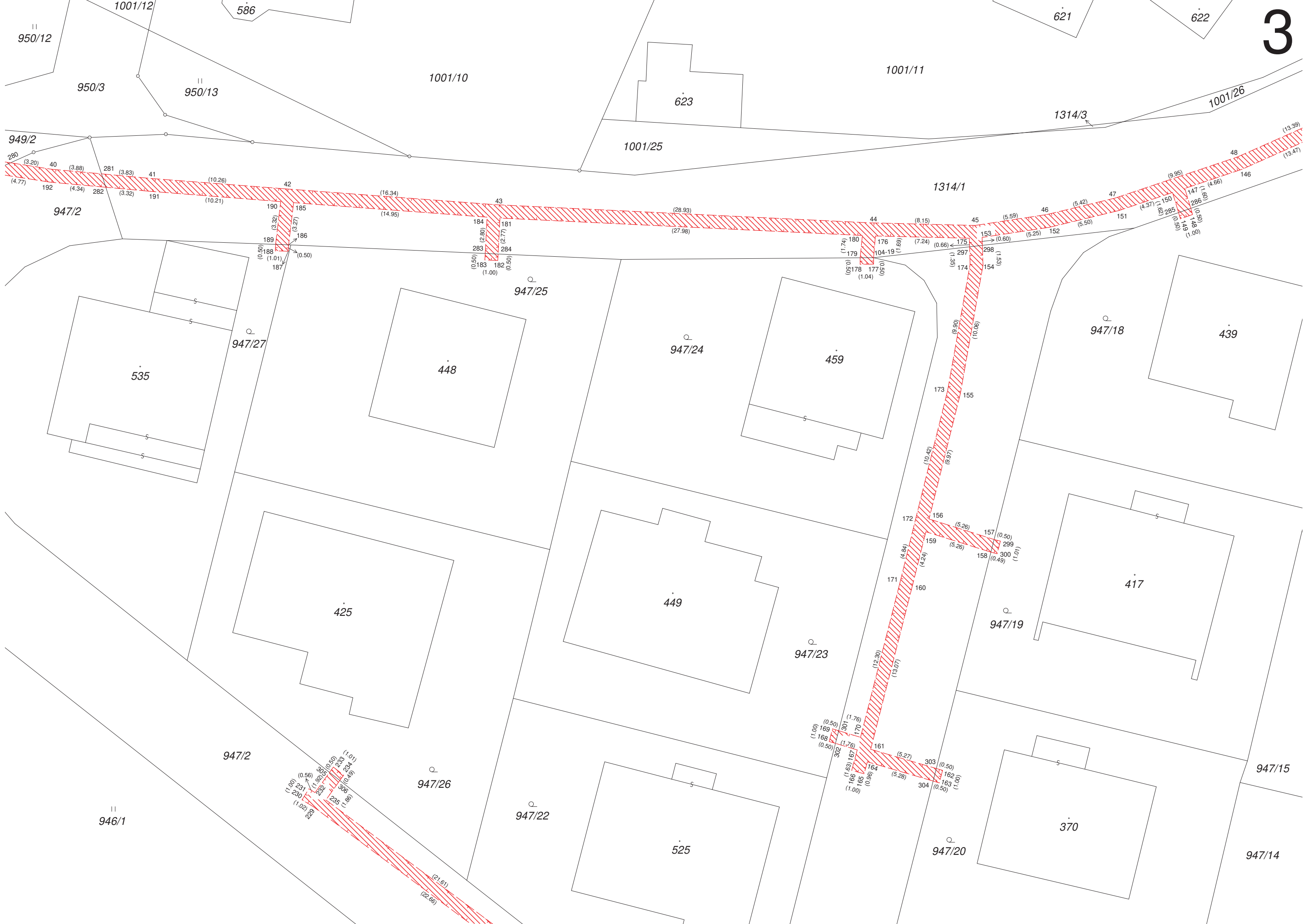
279

35

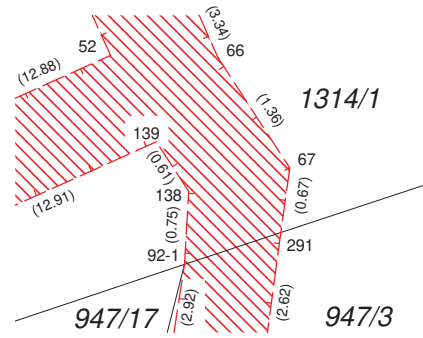
5

194

193



Detail B:



997/3

1005

1314/2

947/4

4

Detail B:

357

1006/2

997/4

1001/11

1001/26

1314/1

947/17

365

947/18

947/3

947/5

364

1006/8

947/6

363

947/16

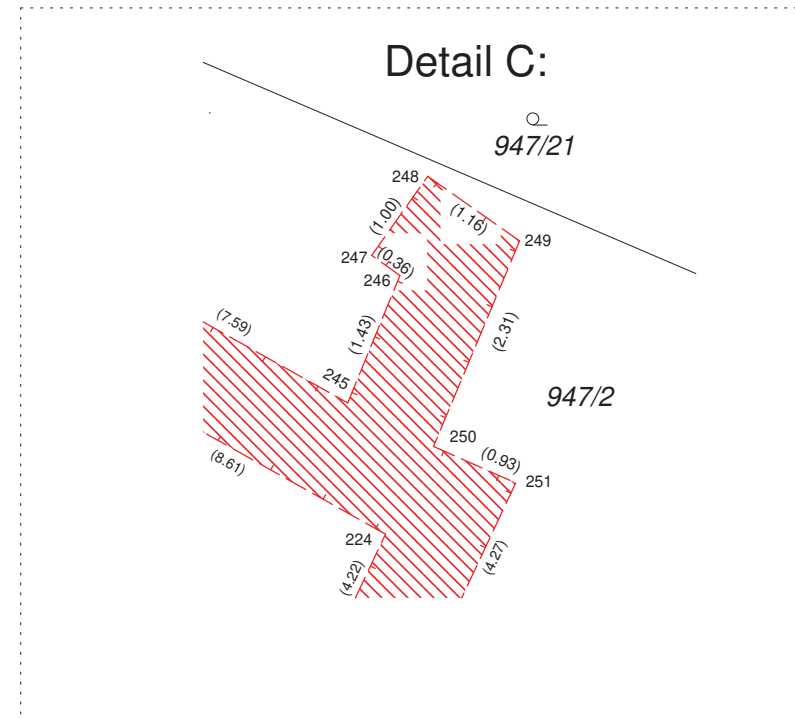
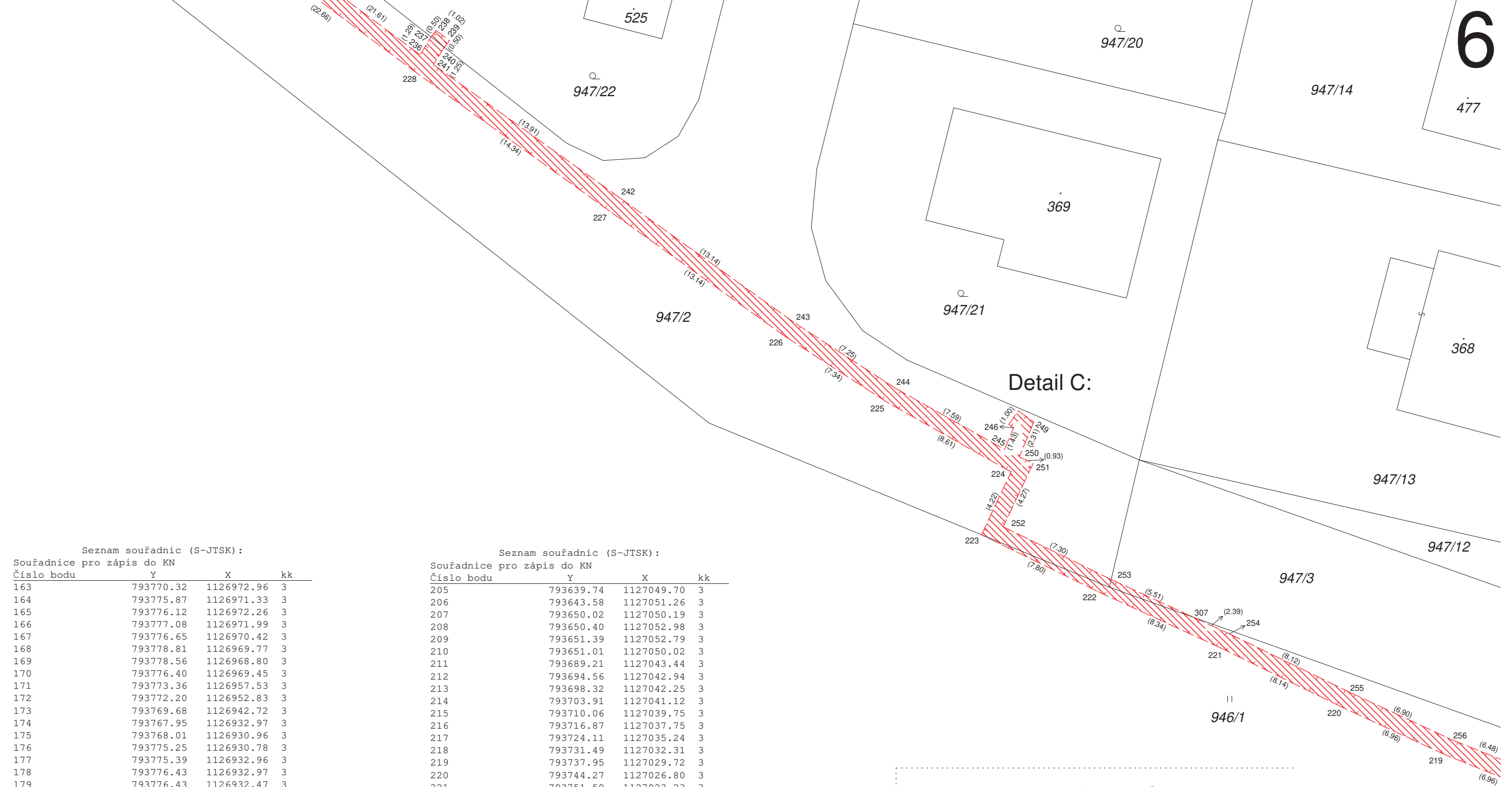
366

1006/1

947/7







Seznam souřadnic (S-JTSK):

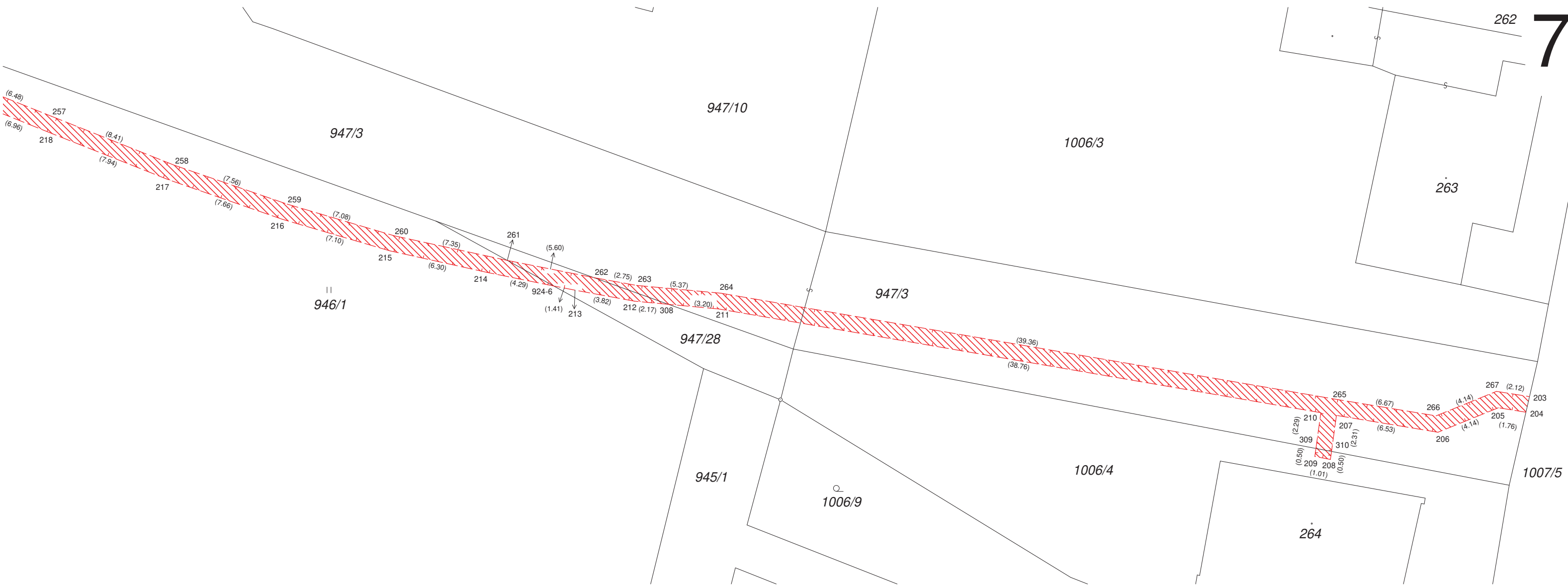
Souřadnice pro zápis do KN

Číslo bodu	Y	X	kk
163	793770.32	1126972.96	3
164	793775.87	1126971.33	3
165	793776.12	1126972.26	3
166	793777.08	1126971.99	3
167	793776.65	1126970.42	3
168	793778.81	1126969.77	3
169	793778.56	1126968.80	3
170	793776.40	1126969.45	3
171	793773.36	1126957.53	3
172	793772.20	1126952.83	3
173	793769.68	1126942.72	3
174	793767.95	1126932.97	3
175	793768.01	1126930.96	3
176	793775.25	1126930.78	3
177	793775.39	1126932.96	3
178	793776.43	1126932.97	3
179	793776.43	1126932.47	3
180	793776.25	1126930.74	3
181	793804.20	1126929.40	3
182	793804.37	1126932.67	3
183	793805.37	1126932.63	3
184	793805.20	1126929.33	3
185	793820.11	1126928.21	3
186	793820.50	1126931.46	3
187	793820.52	1126931.96	3
188	793821.53	1126931.93	3
189	793821.51	1126931.43	3
190	793821.11	1126928.13	3
191	793831.29	1126927.33	3
192	793838.92	1126926.63	3
193	793843.63	1126925.90	3
194	793851.10	1126923.44	3
195	793865.59	1126913.29	3
196	793880.73	1126903.00	3
197	793911.06	1126881.30	3
198	793915.00	1126878.14	3
199	793924.76	1126867.59	3
200	793936.65	1126853.23	3
201	793941.46	1126848.73	3
202	793944.67	1126845.98	3
203	793637.77	1127049.00	3
204	793638.00	1127049.99	3

Seznam souřadnic (S-JTSK):

Souřadnice pro zápis do KN

Číslo bodu	Y	X	kk
205	793639.74	1127049.70	3
206	793643.58	1127051.26	3
207	793650.02	1127050.19	3
208	793650.40	1127052.98	3
209	793651.39	1127052.79	3
210	793651.01	1127050.02	3
211	793689.21	1127043.44	3
212	793694.56	1127042.94	3
213	793698.32	1127042.25	3
214	793703.91	1127041.12	3
215	793710.06	1127039.75	3
216	793716.87	1127037.75	3
217	793724.11	1127035.24	3
218	793731.49	1127032.31	3
219	793737.95	1127029.72	3
220	793744.27	1127026.80	3
221	793751.59	1127023.23	3
222	793759.17	1127019.75	3
223	793766.18	1127016.33	3
224	793764.38	1127012.51	3
225	793771.89	1127008.29	3
226	793778.06	1127004.31	3
227	793788.75	1126996.67	3
228	793800.41	1126988.33	3
229	793818.59	1126974.80	3
230	793819.46	1126974.27	3
231	793818.94	1126973.42	3
232	793818.46	1126973.71	3
233	793817.05	1126971.74	3
234	793816.26	1126972.37	3
235	793817.63	1126974.28	3
236	793800.29	1126987.17	3
237	793799.62	1126986.07	3
238	793799.31	1126985.68	3
239	793798.51	1126986.31	3
240	793798.82	1126986.70	3
241	793799.48	1126987.76	3
242	793788.17	1126995.85	3
243	793777.48	1127003.49	3
244	793771.39	1127007.43	3
245	793764.77	1127011.15	3
246	793764.23	1127009.83	3



Seznam souřadnic (S-JTSK):  
Souřadnice pro zápis do KN

Číslo bodu	Y	X	kk
247	793764.52	1127009.62	3
248	793763.94	1127008.80	3
249	793762.99	1127009.47	3
250	793763.88	1127011.60	3
251	793763.03	1127011.98	3
252	793764.85	1127015.84	3
253	793758.29	1127019.05	3
254	793751.11	1127022.35	3
255	793743.81	1127025.90	3
256	793737.55	1127028.80	3
257	793731.54	1127031.21	3
258	793723.73	1127034.32	3
259	793716.59	1127036.79	3
260	793709.80	1127038.79	3
261	793702.62	1127040.36	6
262	793697.13	1127041.45	6
263	793694.42	1127041.94	3
264	793689.07	1127042.44	3
265	793650.28	1127049.13	3
266	793643.70	1127050.22	3
267	793639.86	1127048.66	3

Seznam souřadnic (S-JTSK):  
Souřadnice pro zápis do KN

Číslo bodu	Y	X	kk
268	793943.26	1126842.28	3
269	793942.52	1126842.96	3
270	793934.44	1126850.46	3
271	793910.08	1126879.51	3
272	793909.44	1126880.28	3
273	793907.74	1126876.81	3
274	793906.92	1126877.39	3
275	793901.86	1126868.90	3
276	793901.08	1126869.52	3
277	793885.76	1126853.17	3
278	793885.19	1126852.35	3
279	793907.34	1126882.91	3
280	793841.96	1126925.14	3
281	793834.94	1126925.99	3
282	793834.60	1126927.03	3
283	793805.34	1126932.13	3
284	793804.34	1126932.17	3
285	793751.87	1126928.98	3
286	793750.93	1126928.65	3
287	793720.96	1126915.65	3
288	793720.08	1126915.18	3

Seznam souřadnic (S-JTSK):  
Souřadnice pro zápis do KN

Číslo bodu	Y	X	kk
289	793682.37	1126891.93	3
290	793650.04	1126884.82	3
291	793698.25	1126904.23	3
292	793692.06	1126908.03	3
293	793697.96	1126931.82	3
294	793698.20	1126932.79	3
295	793707.87	1126972.22	3
296	793708.11	1126973.20	3
297	793767.99	1126931.62	3
298	793767.00	1126931.50	3
299	793765.61	1126954.31	3
300	793765.86	1126955.29	3
301	793778.08	1126968.94	3
302	793778.33	1126969.91	3
303	793770.55	1126971.85	3
304	793770.80	1126972.82	3
305	793817.34	1126972.15	3
306	793816.55	1126972.77	3
307	793753.28	1127021.35	6
308	793692.40	1127043.14	6
309	793651.32	1127052.29	3
310	793650.33	1127052.48	3