

LEGENDA:
 U LIMBAČKA
 UJ LIMBAČKA
 Um LIMBAČKA
 WC TOILETNÍ MISA ZÁVĚSNÁ
 WCi TOILETNÍ MISA ZÁVĚSNÁ INKALINĚ
 D DŘEVĚNÝ PRÁČEK
 SK SPROCHOVÝ KOUT
 PI BIĚT
 VL VÝLEVA
 MN MÝČKA NÁDOBĚ
 VP PODLAHOVÁ VYPUST – NERZAVĚJÍCÍ MŘÍŽKA
 Kond. KONDENZÁT
 PV POUSTAVACÍ VENTIL
 Z ZÁSOBNÍK

LEGENDA ROZVODŮ:
 STUPEŇNÁ VODA
 CÍROVACÍ
 TEPLÁ VODA
 POSILACÍ VODA
 UŽÍTKOVÁ VODA

DIMENZE POUŽITÉHO POTRUBÍ:
 POTRUBÍ PRO ODMĚNĚNÉ ROZVODY
 MATERIÁL: PLASTOVÉ POTRUBÍ PP-PT
 MATERIÁL: PLASTOVÉ POTRUBÍ S VITULOU (NAPR. FIBER)
 DN – VVNĚŠNÍ PRŮMĚR POTRUBÍ
 D – VNĚŠNÍ PRŮMĚR POTRUBÍ
 t – TLUSTŠKA STĚNY POTRUBÍ

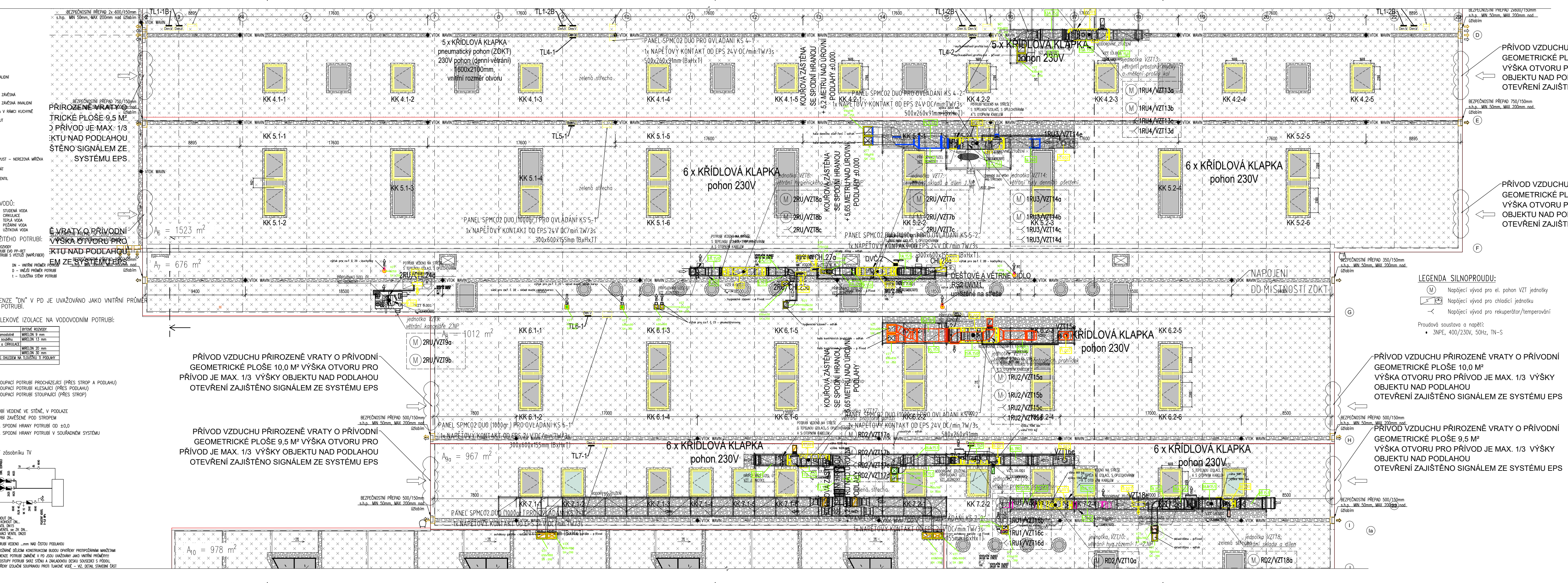
TLUŠŤKA NÁVLEKOVÉ IZOLACE NA VODOVODNÍM POTRUBÍ:
 VODOVODNÍ POTRUBÍ
 SV – STUPEŇNÁ VODA, samostatně
 SV – STUPEŇNÁ VODA, v součahu
 TV a LV – TEPLÁ VODA a CÍROVACÍ
 od DN 25
 od DN 32
 od DN 40
 od DN 50
 od DN 63
 od DN 75
 od DN 90
 od DN 100
 od DN 125
 od DN 150
 od DN 200

**STOUPACÍ POTRUBÍ PROCHÁZEJÍCÍ (PŘES STROP A PODLAHU)
 STOUPACÍ POTRUBÍ KLESAJÍCÍ (PŘES STROP)
 STOUPACÍ POTRUBÍ STOUPAJÍCÍ (PŘES STROP)**

**POTRUBÍ VEDENÉ VE STĚNĚ, V PODLAŽE
 POTRUBÍ ZÁVĚSNÉ POD STROPEM
 VÝŠKA SPONNÍ HRANÝ POTRUBÍ OD ±0,0
 VÝŠKA SPONNÍ HRANÝ POTRUBÍ V SOUŘADNĚM SYSTÉMU**

Schema zapojení zásobníku TV
 LEGENDA:
 KK DN – KULOVÝ KOHOUT DN
 KK DN – KULOVÝ KOHOUT DN
 KK DN – VYPUSŤEČ KOHOUT DN
 PP – PRÁČEK DN
 SK – SPROCHOVÝ KOUT DN
 PI – BIĚT DN
 VL – VÝLEVA DN
 MN – MÝČKA NÁDOBĚ DN
 VP – VYPUSŤEČ DN
 Kond. – KONDENZÁT DN
 PV – POUSTAVACÍ VENTIL DN
 Z – ZÁSOBNÍK DN

**POZNÁMKA: PŘEDSTAVENÍ VÝŠKY MONTÁŽNÍHO BODU OCHRANĚNÍ PROSTORU MONTÁŽNÍM
 POZNÁMKA: VŠECHNĚ DIMENZE POTRUBÍ ZÚMĚRĚNĚ V PD JOSU ZKONTROLOVAT AHO VÝŠKY
 POZNÁMKA: VŠECHNĚ DIMENZE POTRUBÍ SKRZ STĚNU A ZÁKLADOVOU DESKU SOUOSEŘÍ S PÓDEM
 BUDOU OPARENĚ IZOLACÍ SOUPRAVOU PROTI TLAKOVÉ VODĚ – viz. DETAL STAVBY ČÁST**



**PŘÍROZENÉ VĚTRÁNÍ
 PŘÍROZENÉ VĚTRÁNÍ
 PŘÍROZENÉ VĚTRÁNÍ
 PŘÍROZENÉ VĚTRÁNÍ
 PŘÍROZENÉ VĚTRÁNÍ**

**PRÍROZENÉ VĚTRÁNÍ
 PŘÍROZENÉ VĚTRÁNÍ
 PŘÍROZENÉ VĚTRÁNÍ
 PŘÍROZENÉ VĚTRÁNÍ
 PŘÍROZENÉ VĚTRÁNÍ**

**PŘÍROZENÉ VĚTRÁNÍ
 PŘÍROZENÉ VĚTRÁNÍ
 PŘÍROZENÉ VĚTRÁNÍ
 PŘÍROZENÉ VĚTRÁNÍ
 PŘÍROZENÉ VĚTRÁNÍ**

**PŘÍROZENÉ VĚTRÁNÍ
 PŘÍROZENÉ VĚTRÁNÍ
 PŘÍROZENÉ VĚTRÁNÍ
 PŘÍROZENÉ VĚTRÁNÍ
 PŘÍROZENÉ VĚTRÁNÍ**

LEGENDA:
 PRÁČEK POTRUBÍ TOPE VODY (MĚ/DĚL) + TEPELNÁ IZOLACE
 ODMĚNĚNÉ POTRUBÍ TOPE VODY (MĚ/DĚL) + TEPELNÁ IZOLACE
 ODMĚNĚNÉ POTRUBÍ
 STOUPACÍ/KLESAJÍCÍ POTRUBÍ TOPE VODY
 ČÍSLO MÍSTNOSTI – ČÍSLO TĚLSA
 TYP TĚLSA NÁZEV DELNĚ DESKA SE STŘEDNĚM SPOPNĚM (M, N, R, S, T)
 IVTIS
 HSBIS
 HSBIS
 TH
 PAB-200
 ZCC
 ČÍSLO MÍSTNOSTI
 VNĚŠNÍ VÝPOČÍTOVÁ TEPLOTA PODLE ČSN EN 12831

LEGENDA ARMATUR:
 KK KULOVÝ KOHOUT
 VV RUČNÍ VYVAŽOVACÍ VENTIL
 F FILTR
 TNV TLAKOVĚ NEZÁVLSÝ VENTIL S POKRÝTĚM
 ZK ZPĚTNÁ KLAPKA
 MKS VYPUSŤEČ KOHOUT
 ADVS AUTOMATICKÝ ODVZDUŠŇOVACÍ VENTIL

LEGENDA SILNOPROUDU:
 M Napájecí vývod pro el. pohon VZT jednotky
 N Napájecí vývod pro chladicí jednotku
 L Napájecí vývod pro rekuperátor/temperování
 Proudová soustava a napětí:
 3NPE, 400/230V, 50Hz, TN-S

LEGENDA:

LEGENDA MATERIÁLŮ

ZNÁČKA	MATERIÁL
[Symbol]	ZELENÁ STŘECHA – PŘEDPŘÍSTAVOVÝ ROZCHODNÝ KOBREK
[Symbol]	KAČÍREK
[Symbol]	STRUKTURÁLNÍ ZASKLENÍ – PRŮHELDNĚ
[Symbol]	PLNÁ NEPROSKLENĚNÁ KLAPKA
[Symbol]	OBRYŠ ATIK/STŘECH

SCHEMA: PŘIPOJOVACÍ UZEL PRO VZT JEDNOTKY:

KULOVÝ ZÁVĚR
 OBYČNÉ ČERPAČKO
 TLAKOVĚ NEZÁVLSÝ KOMBINOVANÝ REKUPERÁTOR A VYVAŽOVACÍ VENTIL
 FILTR
 KULOVÝ ZÁVĚR

POZNÁMKA:
 1. Tato dokumentace slouží jako podklad k zadávací dokumentaci pro výběr zhotovitele.
 2. **Nedílnou součástí stavebně-architektonického řešení je projekt interiéru!**
 3. Borevnosti a pozice koncových prvků nutno koordinovat s projektem interiéru.
 4. zobrazené profese VZT_CH, UT, ZTI, ESI, ZOTK

OBJEDNATEL:
Plzeňské městské dopravní podniky PMPD
 Plzeňské městské dopravní podniky, a.s.
 DenisoVA nábreží 920/12
 301 00 Plzeň - Východní Předměstí

společnost "MP + MMD - Vozovna Slovany", společník 1:
METROPROJEKT Praha a.s.
 nám. I. P. Pavlova 2/1786
 120 00 Praha 2
 tel.: +420 296 154 105
 www.metroprojekt.cz

společník 2:
Mott MacDonald CZ, spol. s r.o.
 Národní 984/15
 110 00 Praha 1
 tel.: +420 221 412 800
 www.mottmac.com

Souprava číslo:

REKONSTRUKCE VOZOVNY SLOVANY
Plzeň, Slovanská alej 35

HIP: Ing. Jan Kočí
 Podpis: [Podpis]
 tel.: 296 154 401
 Stupeň: DPS

**C. Situační výkresy
 C.5 Vnitřní koordinace
 C.5.4 SOD IV Objekty oprav a údržby tramvaji (OUT)**

C. C.5 C.5.4

OdpoVědný projektant:
Ing. Petr Dražan
 Podpis: [Podpis]

zpracoval:
Ing. Petr Pavlák
 Podpis: [Podpis]

Start znak: V20/2039 Datum: 11/2020

Číslo příl.: 009

Počet formátů: 5A4 Měřítko: 1:200 IČD: 19 7246 006 03 05 04

±0,000=342,70

LEGENDA SILNOPROUDU:
 M Napájecí vývod pro el. pohon VZT jednotky
 N Napájecí vývod pro chladicí jednotku
 L Napájecí vývod pro rekuperátor/temperování
 Proudová soustava a napětí:
 3NPE, 400/230V, 50Hz, TN-S

**PŘÍROZENÉ VĚTRÁNÍ
 PŘÍROZENÉ VĚTRÁNÍ
 PŘÍROZENÉ VĚTRÁNÍ
 PŘÍROZENÉ VĚTRÁNÍ
 PŘÍROZENÉ VĚTRÁNÍ**

**PŘÍROZENÉ VĚTRÁNÍ
 PŘÍROZENÉ VĚTRÁNÍ
 PŘÍROZENÉ VĚTRÁNÍ
 PŘÍROZENÉ VĚTRÁNÍ
 PŘÍROZENÉ VĚTRÁNÍ**