

# TABULKA MÍSTNOSTÍ

SOD IV - Objekty oprav a údržby tramvají (OUT)

ČÍSLO	NÁZEV	SV [m]	PLOCHA [m <sup>2</sup> ]	SKLADBA	NÁŠLAPNÁ VRSTVA	SKLADBA	POVRCH STROPU	POVRCH STĚN	POZNÁMKA
Veřejné prostory a komunikace									
03.1	SCHODIŠTĚ 1.PP/2.NP	x	17.01	P14, P7	SLINUTÁ KERAMIKA	x	x	OMÍTKA + VÝMALBA	
Technologické zařízení									
64	VÝMĚNIKOVÁ STANICE	3,00	34.01	P7	CEMENTOVÝ POTĚR HLAZENÝ, NÁTĚR	PD1	OMÍTKA + VÝMALBA	OMÍTKA + VÝMALBA	
CELKOVÁ PLOCHA			51,02						

## LEGENDA SILNOPROUDU:

- Napájecí vývod pro el. pohon VZT jednotky
- Napájecí vývod pro chladicí jednotku
- Napájecí vývod pro rekuperátor/temperování

Provdává soustava a napětí:  
 • 3NPE, 400/230V, 50Hz, TN-S

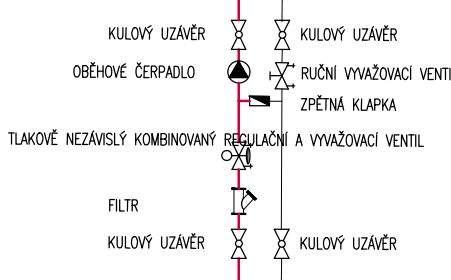
## LEGENDA:

- PŘÍVODNÍ POTRUBÍ TOPNÉ VODY (MĚD/OCEL) + TEPELNÁ IZOLACE
- VRÁTNÉ POTRUBÍ TOPNÉ VODY (MĚD/OCEL) + TEPELNÁ IZOLACE
- OZNAČENÍ MĚDĚNÝCH POTRUBÍ
- OZNAČENÍ OCELOVÝCH POTRUBÍ
- STOUPAČNÍ/KLESÁČNÍ POTRUBÍ OTOPNÉ VODY
- ČÍSLO MÍSTNOSTI-ČÍSLO TĚLESA
- TYP TĚLESA: HLAVKA ČELNÍ DESKA SE STŘEDNÍM SPODNÍM PŘÍPOJENÍM (Vp/Výřadná)
- INTERIOBNÍ TERMOSTATICKÝ VENTIL - S PŘEDNASTAVENÍM (PŘEDNASTAVENÍ)
- ROHOVÉ H-SROUBENÍ DN15 - BEZ PŘEDNASTAVENÍ
- TH TERMOSTATICKÁ HLAVICE
- ČÍSLO MÍSTNOSTI
- VNITŘNÍ VÝPOČTOVÁ TEPLOTA PODLE ČSN EN 12831

## LEGENDA ARMATUR:

- KK KULOVÝ KOHOUT
- VV RUČNÍ VYVAŽOVACÍ VENTIL
- F FILTR
- TIV TLAKOVÉ NEZÁVISLÝ VENTIL S POHONEM
- ZK ZPĚTNÁ KLAPKA
- WK15 VYPOUŠTĚCÍ KOHOUT
- ADV15 AUTOMATICKÝ ODVZDUŠŇOVACÍ VENTIL

## SCHEMA: PŘÍPOJOVACÍ UZEL PRO VZT JEDNOTKY:



## LEGENDA ROZVODŮ:

- STUŽENÁ VODA CÍRKULACE
- TEPLÁ VODA CÍRKULACE
- STUŽENÁ VODA ÚŽITKOVÁ VODA

## DIMENZE POUŽITÉHO POTRUBÍ:

POTRUBÍ DVO-PP-BCT	DN	DN	DN
15	20 x 2,3	15	20 x 2,3
20	25 x 2,8	20	25 x 2,8
25	32 x 3,5	25	32 x 3,5
32	40 x 4,5	32	40 x 4,5
40	50 x 5,5	40	50 x 5,5
50	60 x 7,1	50	60 x 7,1

OZNAČENÍ DIMENZE "DN" V PD JE UVAŽOVÁNO JAKO VNITŘNÍ PRŮMĚR VODOVODNÍHO POTRUBÍ.

## TLOUŠŤKA NÁVLEKOVÉ IZOLACE NA VODOVODNÍM POTRUBÍ:

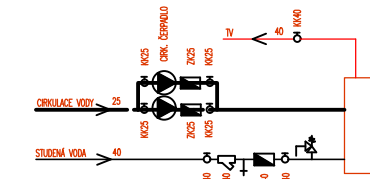
VODOVODNÍ POTRUBÍ	BYTĚNÉ ROZVODY
SV - STUŽENÁ VODA, samostatně	MIRELON 9 mm
SV - STUŽENÁ VODA, v souřadku	MIRELON 13 mm
TV a CV - TEPLÁ VODA a CÍRKULACE	MIRELON 20 mm
OV DN20	MIRELON 30 mm
OV DN25 do DN40	MIRELON 30 mm
POTRUBÍ PODLAŽE MAX.S OHLIDEM NA TLOUŠŤKU TI PODLAŽÍ	

## LEGENDA:

- U UMYVADLO
- U<sub>i</sub> UMYVADLO INVALIDNÍ
- Um UMYVÁTKO
- WC TOILETNÍ MISA ZÁVĚSNA
- WC<sub>i</sub> TOILETNÍ MISA ZÁVĚSNA INVALIDNÍ
- D DŘEZ ODVÁKA V RÁMCI KUCHYNĚ
- Sk SPROCHOVÝ KOUT
- P<sub>i</sub> BÍDET
- VL VÝLEVKA
- MN MYČKA NÁDOBÍ
- VP PODLAHOVÁ VPUSŤ - NEREZOVÁ MŘÍŽKA
- Kond. KONDENZÁT
- PV POUŠŤOVACÍ VENTIL
- Z ZÁSOBNÍK

- STOUPAČNÍ POTRUBÍ PROCHÁZEJÍCÍ (PŘES STROP A PODLAHU)
- STOUPAČNÍ POTRUBÍ KLESÁČNÍ (PŘES PODLAHU)
- STOUPAČNÍ POTRUBÍ STOUPAJÍCÍ (PŘES STROP)
- POTRUBÍ VEDENÉ VE STĚNĚ, V PODLAŽE
- POTRUBÍ ZÁVĚŠENÉ POD STROPEM
- VÝŠKA SPODNÍ HRANY POTRUBÍ OD ±0,0
- VÝŠKA SPODNÍ HRANY POTRUBÍ V SOUŘADNÉM SYSTÉMU

## Schema zapojení zásobníku TV



- KK DN - KULOVÝ KOHOUT DN
- WK DN - VYPOUŠTĚCÍ KOHOUT DN
- AVA - ROHOVÝ VENTIL DN15
- PV-ZL - PRÁKOVÝ VENTIL se ZK DN
- OV DN20 - ODVZDUŠŇOVACÍ VENTIL DN20
- ZK DN - ZPĚTNÁ KLAPKA DN
- V<sub>u</sub> - VODOVODNÍ POTRUBÍ VEŠKOVÁ ...mm MĚD OČISTOU PODLAHU

POZNÁMKA: PROSTUPY POŽÁRNĚ OCHRANĚNÉ KONSTRUKCEM BUDOV OPATŘENÝ PROTIPOŽÁRNÍM MANŽETAMI  
 POZNÁMKA: VEŠKERÉ DIMENZE POTRUBÍ ZMĚNĚNÉ V PD JSOU UVAŽOVÁNY JAKO VNITŘNÍ PRŮMĚRY  
 POZNÁMKA: VEŠKERÉ PROSTUPY POTRUBÍ SKRZ STĚNU A ZAKLADOVOU DESKU SOUSEDNÍ S PÓDEM, BUDOU OPATŘENY IZOLÁČNÍ SOUPRAVOU PROTI TLAKOVÉ VODĚ - VIZ DETAL STAVEBNÍ ČÁST

# VÝPIS PROSTUPŮ DO NOSNÝCH KCÍ

SO OUT 02/1

OZN.	DRUH	KS	ROZMĚR_mm (d/š_š/h_š/v_š/v/h)	PU
Pr1	PROSTUP STROPEM	1	Ø200	PU
Pr2	PROSTUP STROPEM	1	350/200	PU
Pr3	PROSTUP STROPEM	1	300/300	PU
Pr4	PROSTUP STROPEM	1	300/600	PU
Pr5	PROSTUP STROPEM	1	200/900	PU
Pr6	PROSTUP STĚNOU	1	900/550	
Pr7	PROSTUP STĚNOU	1	Ø300	

## POZNÁMKY k prostupům

- provádění prostupů se řídí částí dokumentace stavebně konstrukční SO OUT 02/2 (OK) resp. SO OUT 02/3 (ŽLB)
- tabulka vypisuje pouze prostupy větší než 150x150mm
- "PU"-požární ucpávka, označuje prostup požárně dělící konstrukcí, podrobně část dokumentace SO OUT 02/4 (PBŘ)
- tato tabulka slouží především jako podklad pro výkaz výměr resp. kontrolní rozpočet dokumentace pro výběr zhotovitele (DVZ)
- požární ucpávky do požárně dělících nenosných konstrukcí vykazují samostatně řešitelé TZB ve svých částech dokumentace SO OUT 10-xy

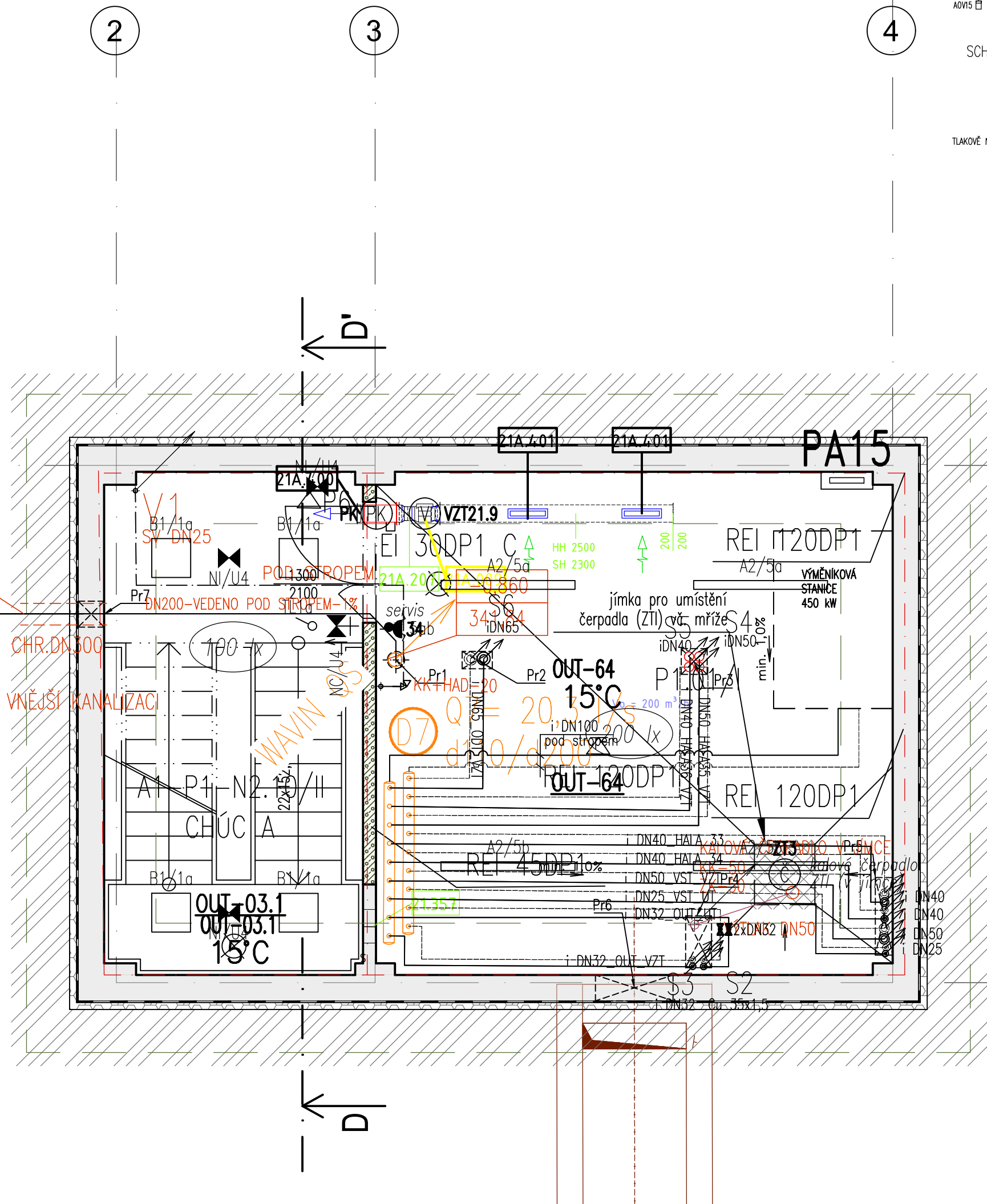
## LEGENDA MATERIÁLŮ

ZNAČKA	MATERIÁL
	ŽELEZOBETONOVÁ KONSTRUKCE
	ZDVIVO Z PÓRBETONOVÝCH TVRNIC tl. 50-150 mm (ref. YTONG - P2-500)
	POLYSTYREN XPS
	HYDROIZOLACE

## POZNÁMKA:

- Tato dokumentace slouží jako podklad k zadávací dokumentaci pro výběr zhotovitele.
- Neřídnou součástí stavebně-architektonického řešení je projekt interiéru!
- Barevnosti a pozice koncových prvků nutno koordinovat s projektem interiéru.
- zobrazené profese PBŘ, VZT\_CH, UT, ZTI, ESI

-1,200  
341,50  
NAPOJENO NA VNĚJŠÍ KANALIZACI



## HRANICE PŮ

- NOUZOVÉ OSVĚTLENÍ
- HASICÍ PŘÍSTROJ
- TLAČÍTKOVÝ HLÁSIČ
- SIRÉNA

OBJEDNATEL: <b>Plzeňské městské dopravní podniky</b>		Plzeňské městské dopravní podniky, a.s. Denisovo nábreží 920/12 301 00 Plzeň - Východní Předměstí	
společnost "MP + MMD - Vozovna Slovany", společník 1: <b>METROPROJEKT Praha a.s.</b> nám. I. P. Pavlova 2/1786 120 00 Praha 2 tel.: +420 296 154 105 www.metroprojekt.cz		společnost 2: <b>Mott MacDonald CZ, spol. s r.o.</b> Národní 984/15 110 00 Praha 1 tel.: +420 221 412 800 www.mottmac.com	
HIP: <b>Ing. Jan Kočí</b> tel.: 296 154 401 Stupeň: DPS		Podpis: Název a účel díla: <b>REKONSTRUKCE VOZOVNY SLOVANY</b> Plzeň, Slovanská alej 35	
Zpracovatelství útvar: <b>APS PROJEKT PRAHA</b> Mezilešní 1051/16, 142 00 Praha 4 Tel: 602 196 019, info@apsprojekt.cz www.apsprojekt.cz		Název části díla: <b>C. Situační výkresy</b> <b>C.5 Vnitřní koordinace</b> <b>C.5.4 SOD IV Objekty oprav a údržby tramvají (OUT)</b>	
Odpovědný projektant: <b>Ing. Petr Dražan</b>		Podpis: Název přílohy: <b>Haly údržby a oprav</b>	
Vypracoval: <b>Ing. Petr Pavlík</b>		Podpis: <b>Půdorys 1.PP</b>	
Start. znak: <b>V20/2039</b>	Datum: <b>11/2019</b>	Změna: -	
Počet formátů: <b>6A4</b>	Měřítko: <b>1:50</b>	Číslo příl.: <b>002</b>	
IČD: <b>19 7246 006 03 05 04</b>			