

OBJEDNATEL:

Plzeňské městské
dopravní podnikyPlzeňské městské dopravní podniky, a.s.
Denisovo nábřeží 920/12
301 00 Plzeň - Východní Předměstí

společnost "MP + MMD - Vozovna Slovany", společník 1:

**METROPROJEKT Praha a.s.**
nám. I. P. Pavlova 2/1786
120 00 Praha 2
tel.: +420 296 154 105
www.metroprojekt.cz

společník 2:

**MOTT
MACDONALD**
Mott MacDonald CZ, spol. s r.o.
Národní 984/15
110 00 Praha 1
tel.: +420 221 412 800
www.mottmac.com

Souprava číslo:

HIP:

Ing. Jan Kočí

tel.: 296 154 401

Stupeň:

DSP

Podpis:

Název a účel díla:

REKONSTRUKCE VOZOVNY SLOVANY
Plzeň, Slovanská alej 35

Zpracovatelský útvar:

S 80

tel.: +420 296 154 400

Vedoucí útvaru:

Ing. Jakub Huml

Podpis:

Název části díla:

Souhrnná část**B.**

Odpovědný projektant:

Ing. Viktor Vaidiš

Vypracoval:

Ing. Viktor Vaidiš

Podpis:

Podpis:

Název přílohy:

B.5 Dopravní opatření během stavby

Změna:

-

Číslo příl.:

000Skart.
znak:**V20/2038**

Datum:

05/2019Počet
formátů:**xA4**

Měřítko:

- IČD:

18**7246****005****02****05****00**

TECHNICKÁ ZPRÁVA

A. ÚVODNÍ ÚDAJE

Název stavby:	REKONSTRUKCE VOZOVNY SLOVANY Plzeň, Slovanská alej 35
Část:	Souhrnná část B.5 Dopravní opatření během stavby
Katastrální území:	Plzeň
Druh stavby:	rekonstrukce
Stupeň PD:	DSP
Objednatel:	Plzeňské městské dopravní podniky, a.s. Denisovo nábřeží 920/12 301 00 Plzeň - Východní Předměstí
HIP:	METROPROJEKT Praha a.s. nám. I. P. Pavlova 2/1786 120 00 Praha 2 tel.: +420 296 154 105 www.metroprojekt.cz
Zhotovitel SO:	Ing. Viktor Vaidiš
Adresa:	Nová Huť 51, 330 02 Dýšina
IČO:	73445886 autorizovaný inženýr v oboru dopravní stavby

B. ZÁKLADNÍ ÚDAJE

B1. Úvod

Výše uvedená projektová dokumentace řeší a modernizaci vozovny tramvají v Plzni na Slovanech. Součástí stavby je rekonstrukce Slovanské aleje od křižovatky se Skladovou ulicí ke křižovatce Francouzskou třídou a to včetně této křižovatky. Stavba se dotkne běžného provozu administrativních budov a závodů podél Slovanské aleje ve výše uvedeném úseku.

B2. Výchozí podklady

Projektová dokumentace byla vypracována na základě následujících podkladů:

- geodetické výškopisné a polohopisné zaměření
- ostatní mapové podklady
- projednání s policií ČR – Městské ředitelství Plzeň město
- projednání se zástupci OD MMP, PMDP, SVSMP
- základní zadávací podmínky objednatele
- pro zpracování dokumentace byly použity ČSN platné v oboru silničního stavitelství a další předpisy

C. NÁVRH DOČASNÉHO ŘEŠENÍ STAVBY

Během celé rekonstrukce Slovanské aleje je nutné v maximální míře eliminovat tranzitní doprav. Z výše uvedeného důvodu je navržena objízdňá trasa ze směru Nepomuk/D5 a z centra města Plzně.

Objízdňá trasa je vedena od dálnice D5/Nepomuk přes ulici K dráze a pak dále po Nepomucké ulici až na náměstí Milady Horákové.

Objízdňá trasa je vedena ze směru centrum Plzně od náměstí Milady Horákové přes Nepomuckou ulici a pak dále ulicí K Dráze.

Vjezd do prostoru staveniště bude povolen pouze dopravní obsluze objektů č.p 22-28, MHD a vozidlům stavby

Po celou etapu je přeložena zastávka MHD „vozovna Slovany“ přeložena před stavbu. Nástupiště je dočasně zpevněné panelem nebo štekodrtí. Součástí přemístění je dočasný označník.

ETAPA 1

Podetapa 1.1

Před zahájením stavby - budou osazeny dočasné dopravní značky B28+E13 (text :“Platí od ... do...). Přesný časový horizont pro osazení B28+E13 bude dán jako součást stanoviska příslušného silničního správního orgánu.

Popis navrženého opatření:

- *Objíždky během výstavby*
 - IAD a NA
Objízdňá trasa je vedena od dálnice D5/Nepomuk přes ulici K dráze a pak dále po Nepomucké ulici až na náměstí Milady Horákové.
Objízdňá trasa je vedena ze směru centrum Plzně od náměstí Milady Horákové přes Nepomuckou ulici a pak dále ulicí K Dráze.
 - MHD
Není – přemístění zastávek „Vozovna Slovany“
- *Dočasné dopravní opatření během výstavby*
Stavba bude provádět přeložku IS (vodovod, plynovod). Provoz nebude omezen vyjma dočasného provádění stavby ve vjezdech ke stavbám. Vjezdy budou prováděny tak, aby byl zajištěn alespoň jeden jízdní pruh v každém směr a zajištěny vjezdy k objektům a to zejména objektu PČR. Přes chodníky budou umístěny lávky pro pěší se zábradlím o výšce 1,1m.

Doba trvání cca 2 měsíce

Podetapa 1. 2.1

Před zahájením stavby - budou osazeny dočasné dopravní značky B28+E13 (text :“Platí od ... do...). Přesný časový horizont pro osazení B28+E13 bude dán jako součást stanoviska příslušného silničního správního orgánu.

Pro realizaci této etapy je nutné zřídit dočasnou vozovku na úkor travnatého pásu a chodníku. Dočasná vozovka bude od chodníku oddělena mobilní zábranou např. city blok

Popis navrženého opatření:

- *Objížďky během výstavby*
 - IAD a NA
Objízdna je vedena od dálnice D5/Nepomuk přes ulici K dráze a pak dále po Nepomucké ulici až na náměstí Milady Horákové.
Objízdna je vedena ze směru centrum Plzně od náměstí Milady Horákové přes Nepomuckou ulici a pak dále ulicí K Dráze.
 - MHD
Není – přemístění zastávek „Vozovna Slovany“
- *Dočasné dopravní opatření během výstavby*
Stavba je prováděna v úseku Skladová – vjezd Policie ČR. Stavbou dojde k zavření jednoho vjezdu. Areál bude obslužen přes vedlejší vjezd a propojení odstavných ploch. Přes tyto odstavné plochy, kde bude osazen B28 (zákaz zastavení), bude areál za uzavřeným vjezdem obslužen.
Po celou dobu trvání etapy bude přístupný areál Policie ČR

Doba trvání cca 45dní

Podetapa 1. 2.2

Před zahájením stavby - budou osazeny dočasné dopravní značky B28+E13 (text :“Platí od ... do...“). Přesný časový horizont pro osazení B28+E13 bude dán jako součást stanoviska příslušného silničního správního orgánu.

Pro realizaci této etapy je nutné zřídit dočasnou vozovku na úkor travnatého pásu a chodníku. Dočasná vozovka bude od chodníku oddělena mobilní zábranou např. city blok

Popis navrženého opatření:

- *Objížďky během výstavby*
 - IAD a NA
Objízdna je vedena od dálnice D5/Nepomuk přes ulici K dráze a pak dále po Nepomucké ulici až na náměstí Milady Horákové.
Objízdna je vedena ze směru centrum Plzně od náměstí Milady Horákové přes Nepomuckou ulici a pak dále ulicí K Dráze.
 - MHD
Není – přemístění zastávek „Vozovna Slovany“
- *Dočasné dopravní opatření během výstavby*
Stavba je prováděna v úseku vjezd Policie ČR – vjezd Česká pojišťovna. Stavbou dojde k zavření dvou vjezdů. Areál Policie ČR bude obslužen přes vedlejší vjezd a propojení odstavných ploch. Přes tyto odstavné plochy, kde bude osazen B28 (zákaz zastavení), bude areál za uzavřeným vjezdem obslužen.
Areál České pojišťovny bude obslužen přes vedlejší vjezd a propojení odstavných ploch. Přes tyto odstavné plochy, kde bude osazen B28 (zákaz zastavení), bude areál za uzavřeným vjezdem obslužen.

Po celou dobu trvání etapy bude přístupný areál Policie ČR

Doba trvání cca 40dní

Podetapa 1.2.3

Před zahájením stavby - budou osazeny dočasné dopravní značky B28+E13 (text :“Platí od ... do...“). Přesný časový horizont pro osazení B28+E13 bude dán jako součást stanoviska příslušného silničního správního orgánu.

Pro realizaci této etapy je nutné zřídit dočasnou vozovku na úkor travnatého pásu a chodníku. Dočasná vozovka bude od chodníku oddělena mobilní zábranou např. city blok

Popis navrženého opatření:

- *Objížďky během výstavby*
 - IAD a NA
Objízdna trasa je vedena od dálnice D5/Nepomuk přes ulici K dráze a pak dále po Nepomucké ulici až na náměstí Milady Horákové.
Objízdna trasa je vedena ze směru centrum Plzně od náměstí Milady Horákové přes Nepomuckou ulici a pak dále ulicí K Dráze.
 - MHD
Není – přemístění zastávek „Vozovna Slovany“
- *Dočasné dopravní opatření během výstavby*
Stavba je prováděna v úseku vjezd Česká pojišťovna - Francouzská. Stavbou dojde k zúžení jednoho vjezdu. Vjezd musí zůstat v provozu alespoň minimálně jednopruhově obousměrně
Doba trvání cca 30dní

Podetapa 1.3

Před zahájením stavby - budou osazeny dočasné dopravní značky B28+E13 (text :“Platí od ... do...“). Přesný časový horizont pro osazení B28+E13 bude dán jako součást stanoviska příslušného silničního správního orgánu.

Pro realizaci této etapy se již bude jezdit po části hotové vozovky Slovanské aleje včetně tramvajového pásu.

V této etapě se bude provádět celá pravá strana směrem od Skladové ulice

Popis navrženého opatření:

- *Objížďky během výstavby*
 - IAD a NA
Objízdna trasa je vedena od dálnice D5/Nepomuk přes ulici K dráze a pak dále po Nepomucké ulici až na náměstí Milady Horákové.
Objízdna trasa je vedena ze směru centrum Plzně od náměstí Milady Horákové přes Nepomuckou ulici a pak dále ulicí K Dráze.
 - MHD
Není – přemístění zastávek „Vozovna Slovany“
- *Dočasné dopravní opatření během výstavby*
Stavba je prováděna za částečné uzavírky. Provoz bude omezen svislým dopravním značením. Provoz po Slovanské aleji bude obousměrný dvoupruhový. Vjezdy do areálů již nebudou omezeny
Doba trvání cca 45dní

Podetapa 2.1

Při této etapě je zamezený průjezd ze Slovanské aleje do Francouzské – dochází k výstavbě oblouku tramvajové trati. Provoz MHD č. 30 bude veden objízdou trasou.

Před realizací bude vybourán dělicí ostrůvek ve Francouzské ulici

Popis navrženého opatření:

- *Objíždky během výstavby*
 - IAD a NA
Objízdna trasa je vedena od dálnice D5/Nepomuk přes ulici K dráze a pak dále po Nepomucké ulici až na náměstí Milady Horákové.
Objízdna trasa je vedena ze směru centrum Plzně od náměstí Milady Horákové přes Nepomuckou ulici a pak dále ulicí K Dráze.
 - MHD
Autobusy linky č. 29 a 30 odkloněny na objízdou trasu ve směru Bory vedenou ulicemi Částkova – Slovanská – Malostranská. V opačném směru pak ulicemi Malostranská – Jasanová – Slovanská – Částkova. Ostatní linky bez omezení
- *Dočasné dopravní opatření během výstavby*
Stavba je prováděna za částečné uzavírky. Provoz bude omezen svislým dopravním značením. Není umožněn průjezd ze slovanské aleje na Francouzskou třídu. Bude uzavřen přechod pro chodce. Náhradní trasa vedena přes slovanskou alej u Topolové ulice. Po dobu výstavby etapy 2, kdy je předpokládán provoz autobusové linky č. 29 a 30 po objízdě trase ulicí Slovanská třída, je nutné umožnit nájezd autobusů na tramvajové těleso DZ č. IP20a. Zároveň musí být upravena světelná signalizace na křižovatkách
Doba trvání cca 35dní

Podetapa 2.2

Při této etapě jsou prováděna nároží křižovatek Slovanská alej a Francouzská. Dojde pouze k omezení průjezdu zúžením jízdních pruhů

Popis navrženého opatření:

- *Objíždky během výstavby*
 - IAD a NA
Objízdna trasa je vedena od dálnice D5/Nepomuk přes ulici K dráze a pak dále po Nepomucké ulici až na náměstí Milady Horákové.
Objízdna trasa je vedena ze směru centrum Plzně od náměstí Milady Horákové přes Nepomuckou ulici a pak dále ulicí K Dráze.
 - MHD
není
- *Dočasné dopravní opatření během výstavby*
Stavba je prováděna za omezení šířky jízdních pruhů pomocí svislého značení. Musí být zachován průjezd MHD a IAD dle vlečných křivek
Stavbou jsou uzavřeny přechody přes Francouzskou – náhradní trasa na křižovatce z Brojovou ulicí a přes slovanskou alej – náhradní trasa u Topolové ulice
Doba trvání cca 20dní

Podetapa 2.3

Při této etapě je zamezený průjezd Francouzskou ulicí. Bude realizované napojení na Slovanskou ulici včetně středového ostrůvku. Bude uzavřena i část slovanské aleje v úseku Francouzská – Topolová z důvodu zajištění průjezdu linek MHD (22,51 a nočních linek)

Popis navrženého opatření:

- *Objíždky během výstavby*
 - IAD a NA
Objízdna trasa je vedena od dálnice D5/Nepomuk přes ulici K dráze a pak dále po Nepomucké ulici až na náměstí Milady Horákové.
Objízdna trasa je vedena ze směru centrum Plzně od náměstí Milady Horákové přes Nepomuckou ulici a pak dále ulicemi K Dráze.
Průjezd na Slovanskou ulici přes Strnadovu ulici
 - MHD
Autobusy linky č. 29 a 30 odkloněny na objízdnu trasu ve směru Bory vedenou ulicemi Částkova – Slovanská – Malostranská. V opačném směru pak ulicemi Malostranská – Jasanová – Slovanská – Částkova. Ostatní linky jsou omezeny jednosměrným průjezdem přes Slovanskou alej
- *Dočasné dopravní opatření během výstavby*
Stavba je prováděna za částečné uzavírky. Provoz bude omezen svislým dopravním značením. Není umožněn průjezd křižovatkou Francouzská – Slovanská alej. Stavbou bude muset být přesypána křižovatka Topolová – Slovanská alej pro zajištění průjezdnosti MHD. Bude prověřen průjezd MHD z protisměrného jízdního pruhu na Slovanské ulici do jízdního pruhu směr nám. Milady Horákové (následně vyhodnoceny nutné stavební úpravy) Po dobu výstavby etapy 2, kdy je předpokládán provoz autobusové linky č. 29 a 30 po objízdne trase ulicemi Slovanská třída, je nutné umožnit nájezd autobusů na tramvajové těleso DZ č. IP20a. Zároveň musí být upravena světelná signalizace na křižovatkách
Doba trvání cca 15dní

Podetapa 2.3

Při této etapě je zamezený průjezd Francouzskou ulicí. Bude realizovaný směrový oblouk Slovanské aleje. Bude uzavřena i část slovanské aleje v úseku Francouzská – Topolová z důvodu zajištění průjezdu linek MHD (22,51 a nočních linek)

Popis navrženého opatření:

- *Objíždky během výstavby*
 - IAD a NA
Objízdna trasa je vedena od dálnice D5/Nepomuk přes ulici K dráze a pak dále po Nepomucké ulici až na náměstí Milady Horákové.
Objízdna trasa je vedena ze směru centrum Plzně od náměstí Milady Horákové přes Nepomuckou ulici a pak dále ulicemi K Dráze.
Průjezd na Slovanskou ulici přes Strnadovu ulici

- MHD

Autobusy MHD č. 30 je vedena náhradní trasou Částkova ulice – zřízení náhradních nástupišť a zastávek v jízdních pruzích. Nástupiště bude zřízeno z panelu v parkovacích zálivech. Ostatní linky jsou omezeny jednosměrným průjezdem přes Slovanskou alej. Po dobu výstavby etapy 2, kdy je předpokládán provoz autobusové linky č. 29 a 30 po objízdě trase ulic Slovanská třída, je nutné umožnit nájezd autobusů na tramvajové těleso DZ č. IP20a. Zároveň musí být upravena světelná signalizace na křižovatkách

- *Dočasné dopravní opatření během výstavby*

Stavba je prováděna za částečné uzavírky. Provoz bude omezen svislým dopravním značením. Není umožněn průjezd křižovatkou Francouzská – Slovanská alej. Stavbou bude muset být přesypána křižovatka Topolová – Slovanská alej pro zajištění průjezdnosti MHD. Bude prověřen průjezd MHD z protisměrného jízdního pruhu na Slovanské ulici do jízdního pruhu směr nám. Milady Horákové (následně vyhodnoceny nutné stavební úpravy). Po dobu výstavby etapy 2, kdy je předpokládán provoz autobusové linky č. 29 a 30 po objízdě trase ulic Slovanská třída, je nutné umožnit nájezd autobusů na tramvajové těleso DZ č. IP20a. Zároveň musí být upravena světelná signalizace na křižovatkách

Doba trvání cca 10dní

Podetapa 5.1

Při této etapě je omezen průjezd nárožím Slovanská alej – Francouzská zúžení jízdního pruhu dle obalových křivek MHD. Budou prováděny práce na chodnících a komunikacích ve vnitrobloku Brojova – Francouzská.

Popis navrženého opatření:

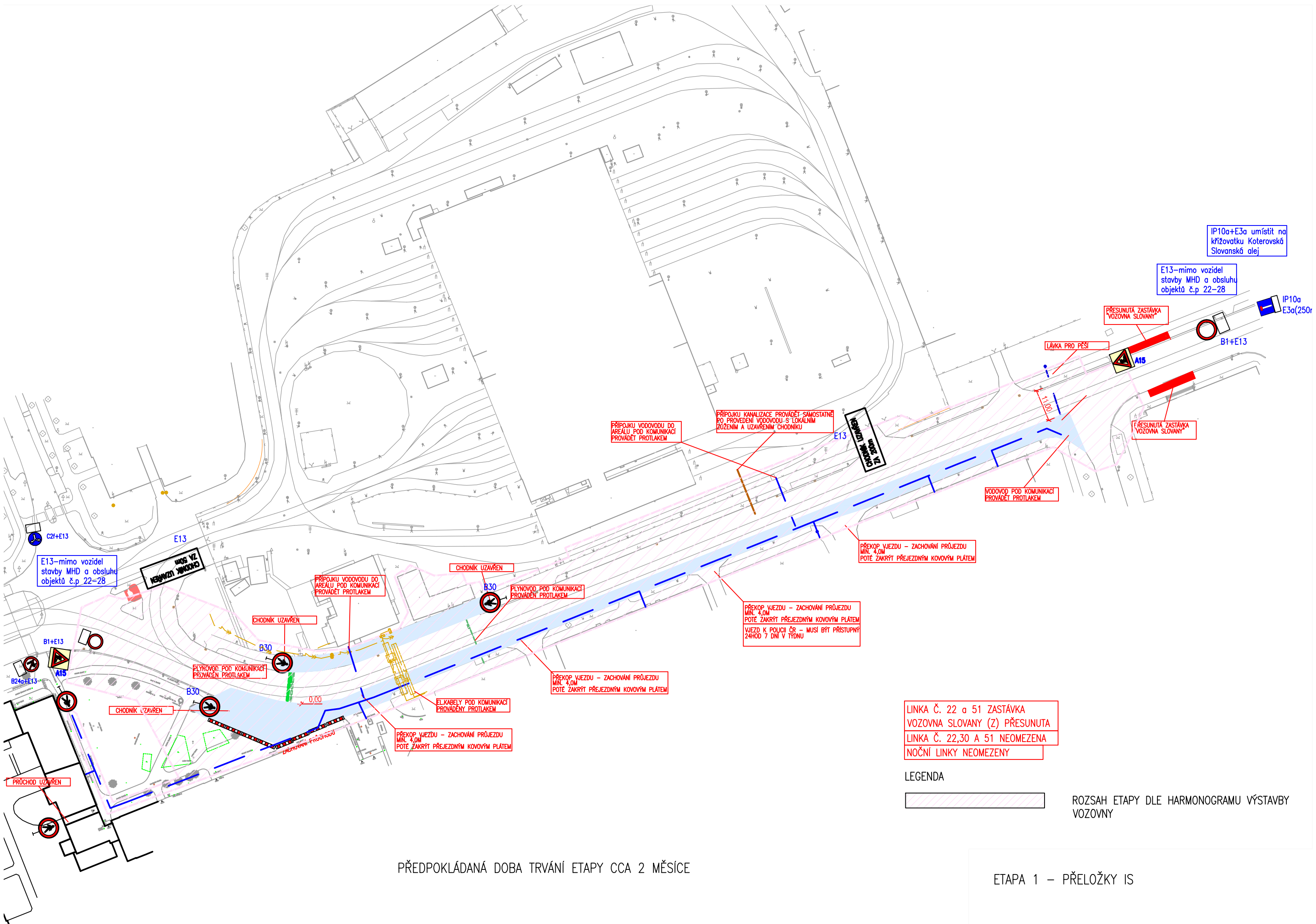
- *Objížďky během výstavby*

- IAD a NA
nejsou
- MHD
nejsou

- *Dočasné dopravní opatření během výstavby*

Stavba je prováděna za částečné uzavírky. Provoz bude omezen svislým dopravním značením. Pouze zúžení jízdních pruhů. Bude uzavřen průchod po jedné straně Slovanské alej. Náhradní trasa vedena po druhé straně komunikace.

Doba trvání cca 60dní



PŘEDPOKLÁDANÁ DOBA TRVÁNÍ ETAPY CCA 2 MĚSÍCE

ETAPA 1 – PŘELOŽKY IS

LINKA Č. 22 a 51 ZASTÁVKA VOZOVNA SLOVANY (Z) PŘESUNUTA
LINKA Č. 22,30 A 51 NEOMEZENÁ
NOČNÍ LINKY NEOMEZENY

LEGENDA

ROZSAH ETAPY DLE HARMONOGRAMU VÝSTAVBY VOZOVNY

**PŘEDPOKLÁDANÝ TERMÍN REALIZACE
ETAPY OD 2.8.2020 DO 22.8.2020**

PO CELOU DOBU STAVBY ÚSEKU SKLADOVÁ – FRANCOUZSKÁ BUDE OMEZEN VJEZD
MIMO DOPRAVNÍ OBSLUHU
OBJÍZDNÁ TRASA POVEDE PŘES ULICI K DRÁZE A NEPOMUCKOU ULICÍ

DOČASNÁ VOZOVKA – PLYNULE NAPOJENA NA STÁV. STAV

E13–mimo vozidel
stavby MHD a obsluhu
objektů č.p 22–28

IP10a+E3a umístít na
křižovatku Koterovská
Slovanská alej

IP10a
E3a(250m)

PŘESUNUTÁ ZASTÁVKA
"VOZOVNA SLOVANY"

B1+E13

Z2 se světelným
řetězením

PŘESUNUTÁ ZASTÁVKA
"VOZOVNA SLOVANY"

DOČASNÁ VOZOVKA – ROZŠÍŘENÍ STAVAJÍCÍ NA ÚKOR
CHODNIKU/TRAVNATÉHO PÁSU
DOČASNOU VOZOVKU ODDĚLIT OD CHODNIKU MOBILNÍMI
ZÁBRANAMI – např. CITY BLOK

IP10a+E3a umístít na
křižovatku Jasmínová
Skladová

IP10a
E3a(500m)

VJEZD DO SKLADOVÉ ULICE UZAVŘEN
VE SKLADOVÉ ULICI BUDE VYBLOKOVANÉ STÁNÍ OBOUSTRANNĚ
100m OD KŘÍŽOVATKY SE SLOVANSKOU ALEJÍ

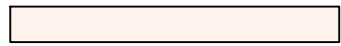


VJEZD UZAVŘEN. VJEZD DO AREÁLU PŘES PARKOVIŠTĚ

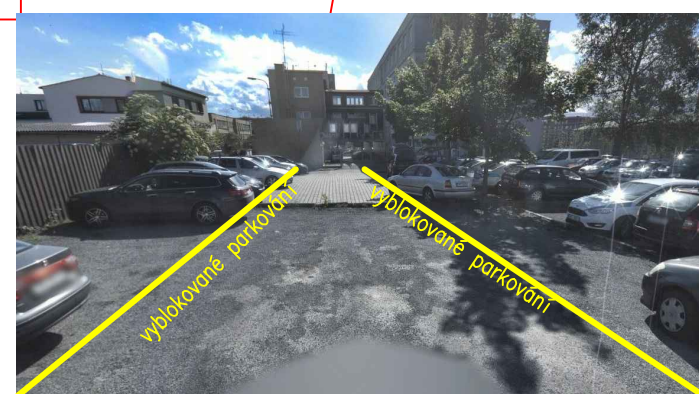
VJEZD K POLICII ČR – MUSÍ BÝT
PŘÍSTUPNÝ 24HOD 7 DNÍ V TÝDNU
PARKOVIŠTĚ PRO SLUŽEBNÍ VOZY
BUDE ZACHOVÁNO

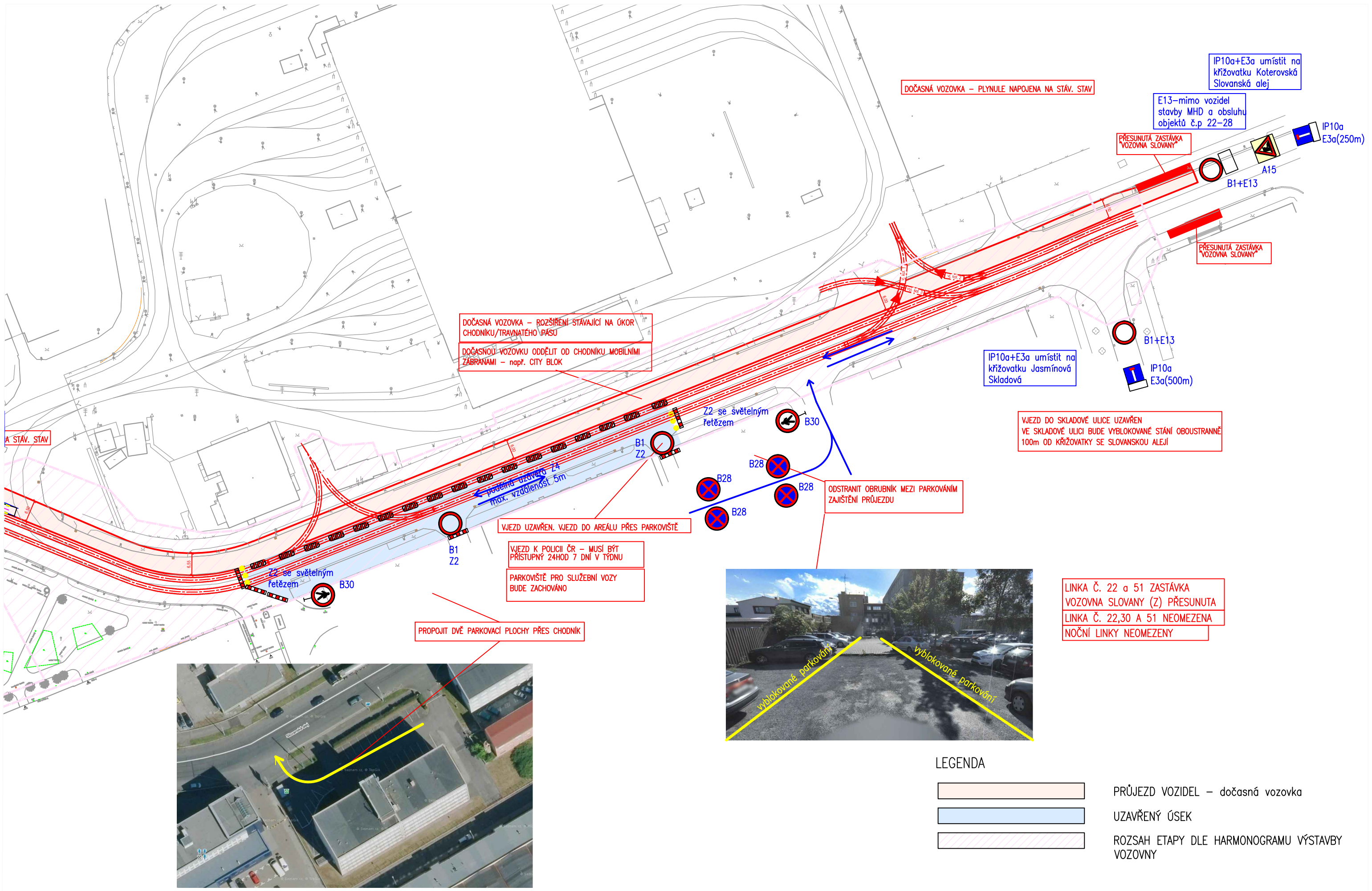
ODSTRANIT OBRUBNÍK MEZI PARKOVÁNÍM
ZAJIŠTĚNÍ PRŮJEZDU

LINKA Č. 22 a 51 ZASTÁVKA
VOZOVNA SLOVANY (Z) PŘESUNUTA
LINKA Č. 22,30 A 51 NEOMEZENÁ
NOČNÍ LINKY NEOMEZENY

LEGENDA

-  PRŮJEZD VOZIDEL – dočasná vozovka
-  UZAVŘENÝ ÚSEK
-  ROZSAH ETAPY DLE HARMONOGRAMU VÝSTAVBY VOZOVNY





PŘEDPOKLÁDANÁ DOBA TRVÁNÍ CELÉ ETAPY 1 (SLOVANSKÁ ALEJ V ÚSEKU FRANCOUZSKÁ X SKLADOVÁ) 180 DNÍ DLE HARMONOGRAMU
DOBA TRVÁNÍ PODETAPY CCA 40DNÍ

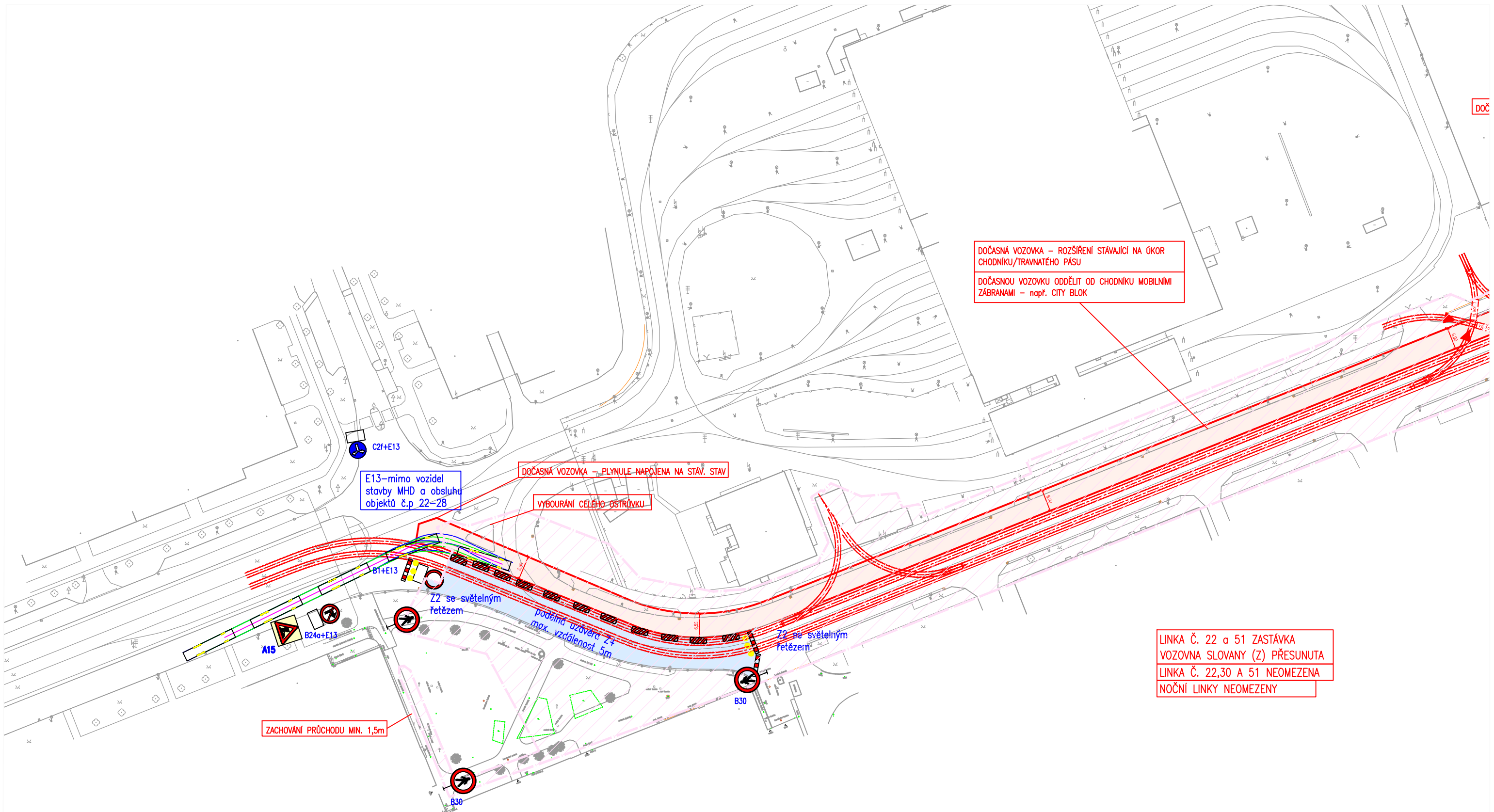
PO CELOU DOBU STAVBY ÚSEKU SKLADOVÁ - FRANCOUZSKÁ BUDE OMEZEN VJEZD MIMO DOPRAVNÍ OBSLUHU
OBJÍZDNÁ TRASA POVEDE PŘES ULICI K DRÁZE A NEPOMUCKOU ULICI

ETAPA 1.2.2 - KOLEJE PRAVÁ STRANA
VJEZD POLICIE ČR - VJEZD ČESKÁ POJIŠŤOVNA

LEGENDA

- PRŮJEZD VOZIDEL - dočasná vozovka
- UZAVŘENÝ ÚSEK
- ROZSAH ETAPY DLE HARMONOGRAMU VÝSTAVBY VOZOVNY

DOČ



DOČASNÁ VOZOVKA – ROZŠÍŘENÍ STÁVAJÍCÍ NA ÚKOR CHODNIKU/TRAVNATÉHO PÁSU
 DOČASNĚ VOZOVKU ODDĚLIT OD CHODNIKU MOBILNÍMI ZÁBRANAMI – např. CITY BLOK

DOČASNÁ VOZOVKA – PLYNULE NARPOJENA NA STÁV. STAV

VYBOURÁNÍ CELEHO OSTRŮVKU

E13–mimo vozidel stavby MHD a obsluhu objektů č.p 22–28

LINKA Č. 22 a 51 ZASTÁVKA VOZOVNA SLOVANY (Z) PŘESUNUTA
 LINKA Č. 22,30 A 51 NEOMEZENÁ
 NOČNÍ LINKY NEOMEZENY

ZACHOVÁNÍ PRŮCHODU MIN. 1,5m

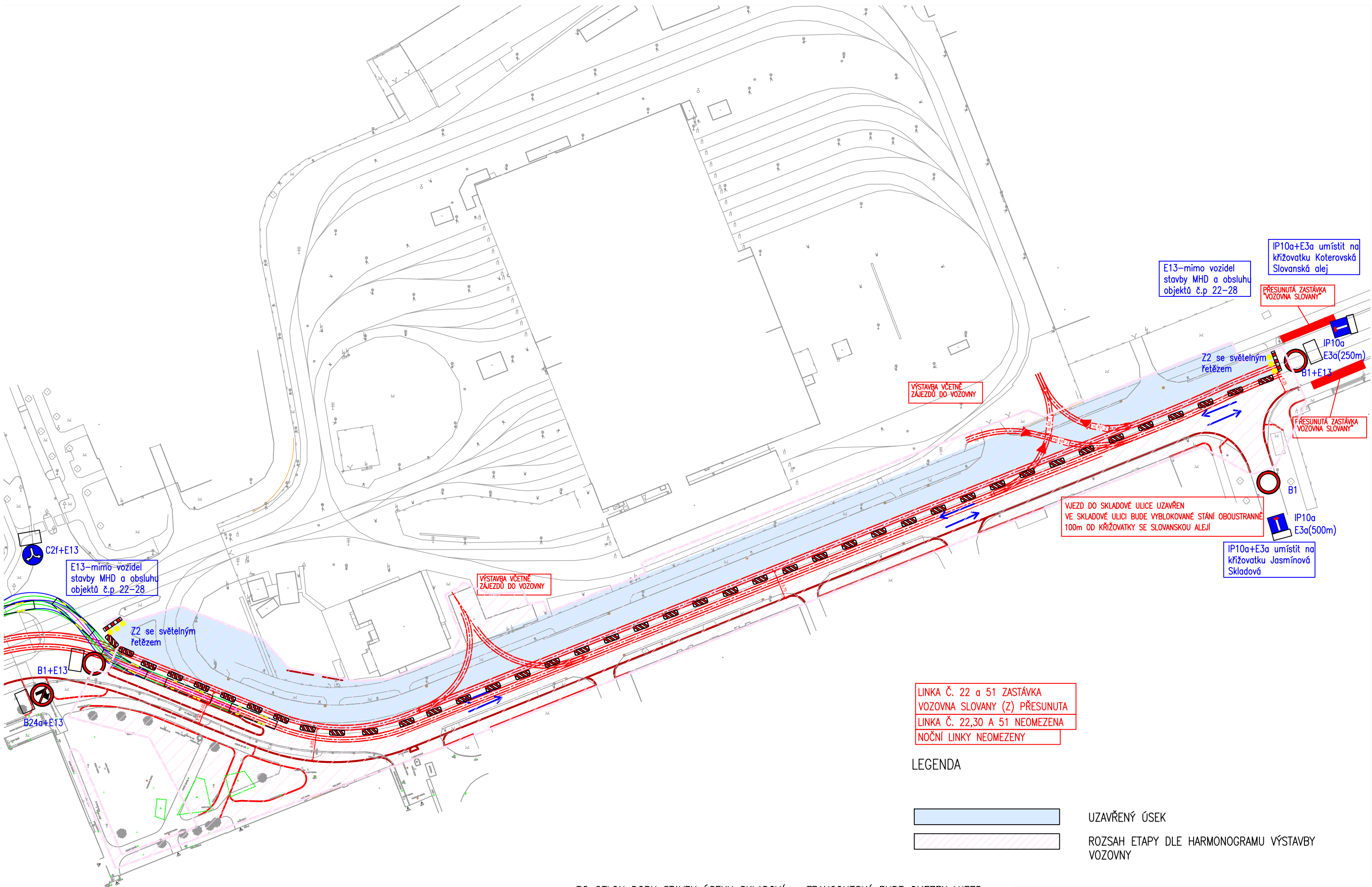
LEGENDA

- PRŮJEZD VOZIDEL – dočasná vozovka
- UZAVŘENÝ ÚSEK
- ROZSAH ETAPY DLE HARMONOGRAMU VÝSTAVBY VOZOVNY

PŘEDPOKLÁDANÁ DOBA TRVÁNÍ CELÉ ETAPY 1 (SLOVANSKÁ ALEJ V ÚSEKU FRANCOUZSKÁ X SKLADOVÁ) 180 DNÍ DLE HARMONOGRAMU
 DOBA TRVÁNÍ PO DETAPY CCA 30DNÍ

PO CELOU DOBU STAVBY ÚSEKU SKLADOVÁ – FRANCOUZSKÁ BUDE OMEZEN VJEZD MIMO DOPRAVNÍ OBSLUHU
 OBJÍZDNÁ TRASA POVEDE PŘES ULICI K DRÁZE A NEPOMUCKOU ULICI

ETAPA 1.2.3 – KOLEJE PRAVÁ STRANA
 VJEZD ČESKÁ POJIŠŤOVNA – FRANCOUZSKÁ



PO CELOU DOBU STAVBY ÚSEKU SKLADOVÁ – FRANCOUZSKÁ BUDE OMEZEN VJEZD MIMO DOPRAVNÍ OBSLUHU OBJÍZDNÁ TRASA POVEDE PŘES ULICI K DRÁZE A NEPOMUCKOU

PO DOBU VÝSTAVBY ETAPY 2, KDY JE PŘEDPOKLÁDÁN PROVOZ AUTOBUSOVÉ LINKY Č. 29 A 30 PO OBJÍZDNÉ TRASE ULICÍ SLOVANSKÁ TRÍDA, JE NUTNÉ UMOŽNIT NÁJEZD AUTOBUSŮ NA TRAMVAJOVÉ TĚLESO DZ Č. IP20A. ZÁROVEŇ MUSÍ BÝT UPRAVENA SVĚTELNÁ SIGNALIZACE NA KŘÍŽOVATKÁCH

PŘEDPOKLÁDANÝ TERMÍN REALIZACE ETAPY OD 2.3. DO 11.3. 2021

E13-MIMO VOZIDEL STAVBY

PŘECHOD UZAVŘEN

C2f+E13

C2d

B30

ZACHOVÁNÍ PRŮJEZDU DLE OBALOVÝCH KŘIVEK VOZIDEL MHD

PODELNÁ UZÁVĚRA MAX. VZDÁLENOST 5,0M

ZACHOVÁNÍ PRŮJEZDU DLE OBALOVÝCH KŘIVEK VOZIDEL MHD

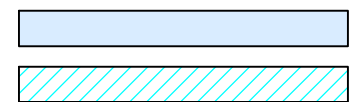
B30

B24b+E13

A15

E13-MIMO VOZIDEL STAVBY

A15



UZAVŘENÝ ÚSEK
ROZSAH ETAPY DLE HARMONOGRAMU VÝSTAVBY VOZOVNY

ETAPA 2.1- VÝSTAVBA OBLOUKŮ KOLEJE

PO CELOU DOBU STAVBY ÚSEKU SKLADOVÁ – FRANCOUZSKÁ BUDE OMEZEN VJEZD
MIMO DOPRAVNÍ OBSLUHU
OBJÍZDNÁ TRASA POVEDE PŘES ULICI K DRÁZE A NEPOMUCKOU

E13-UMÍSTIT NA
KŘIŽOVATKU
FRANCOUZSKÁxBROJOVA

LINKA Č. 30 PRŮJEZD PŘES STAVENIŠTĚ
LINKA Č. 51 PRŮJEZD PŘES STAVENIŠTĚ
LINKA Č. 22 PRŮJEZD PŘES STAVENIŠTĚ
NOČNÍ LINKY PRŮJEZD PŘES STAVENIŠTĚ

PŘEDPOKLÁDANÁ DOBA TRVÁNÍ CELÉ ETAPY 2.1 – 20DNÍ

PŘED ZAHÁJENÍM ETAPY VYBOURAT STÁV.
STŘEDOVÝ OSTRŮVEK

PŘECHOD UZAVŘEN

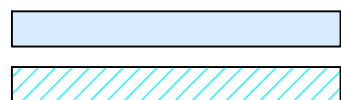
PODELNÁ UZÁVERA MAX.
VZDÁLENOST 5,0M

ZACHOVÁNÍ PRŮJEZDU DLE OBALOVÝCH
KŘIVEK VOZIDEL MHD

ZACHOVÁNÍ PRŮJEZDU DLE OBALOVÝCH
KŘIVEK VOZIDEL MHD

PODELNÁ UZÁVERA MAX.
VZDÁLENOST 5,0M

ZACHOVÁNÍ PRŮCHODU MIN. 1,5M



UZAVŘENÝ ÚSEK



ROZSAH ETAPY DLE HARMONOGRAMU VÝSTAVBY
VOZOVNY

ETAPA 2.2- OBRUBNÍKY V NÁROŽÍ
KŘIŽOVATEK A ČÁST CHODNÍKŮ

**PŘEDPOKLÁDANÝ TERMÍN REALIZACE
ETAPY OD 20.3. DO 28.3.2021**

PO DOBU VÝSTAVBY ETAPY 2, KDY JE PŘEDPOKLÁDÁN
PROVOZ AUTOBUSOVÉ LINKY Č. 29 A 30 PO OBJÍZDNÉ
TRASE ULICÍ SLOVANSKÁ TŘÍDA, JE NUTNÉ UMOŽNIT NÁJEZD
AUTOBUSŮ NA TRAMVAJOVÉ TĚLESO DZ Č. IP20A. ZÁROVEŇ
MUSÍ BÝT UPRAVENA SVĚTELNÁ SIGNALIZACE NA
KŘÍŽOVATKÁCH

PO CELOU DOBU STAVBY ÚSEKU SKLADOVÁ – FRANCOUZSKÁ BUDE OMEZEN VJEZD
MIMO DOPRAVNÍ OBSLUHU
OBJÍZDNÁ TRASA POVEDE PŘES ULICI K DRÁZE A NEPOMUCKOU

-  UZAVŘENÝ ÚSEK
-  ROZSAH ETAPY DLE HARMONOGRAMU VÝSTAVBY VOZOVNY

PROSTOR KŘÍŽOVATKY SLOVANSKÁ ALEJ/TOLPOVÁ BUDE PŘESYPÁN,
ABY BYL UMOŽNĚN PRŮJEZD MHD BEZ STAVEBNÍCH ZÁSAH DO OBRUB

E13–VOZIDEL
STAVBY A MHD

B1+E13

BUDE PROVĚŘENO SKUTEČNÝM PRŮJEZDEM
PŘÍPADNĚ BUDOU MUSET BÝT UPRAVENY DOČASNĚ OBRUBY

LINKA Č. 30 VEDENA OBJÍZDKOU PŘES ČÁSTKOVU
A SLOVANSKOU ULICI – ZASTÁVKY BUDOU
INTEGROVANÉ S TRAMVAJÍ Č. 1

LINKA Č. 51 PRŮJEZD PŘES STAVENIŠTĚ

LINKA Č. 22 PRŮJEZD PŘES STAVENIŠTĚ

NOČNÍ LINKY PRŮJEZD PŘES STAVENIŠTĚ

IP10a–UMÍSTIT NA
KŘÍŽOVATKU
FRANCOUZSKÁxBROJOVA

PŘECHOD UZAVŘEN

IP10a–UMÍSTIT NA
KŘÍŽOVATKU
SKLADOVÁxSLOVANSKÁ ALEJ

E13–VOZIDEL
STAVBY A MHD

B1+E13

IP10a

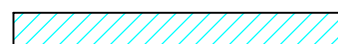
OBOUSMĚRNÝ PRŮJEZD MHD
OSTANÍ VOZIDLA ZAKAZ VJEZD
SKLADOVOU NEBO ULICI K DRÁZE

**PŘEDPOKLÁDANÝ TERMÍN REALIZACE
ETAPY OD 29.3. DO 5.4.2021**

PO CELOU DOBU STAVBY ÚSEKU SKLADOVÁ – FRANCOUZSKÁ BUDE OMEZEN VJEZD
MIMO DOPRAVNÍ OBSLUHU
OBJÍZDNÁ TRASA POVEDE PŘES ULICI K DRÁZE A NEPOMUCKOU



UZAVŘENÝ ÚSEK



ROZSAH ETAPY DLE HARMONOGRAMU VÝSTAVBY
VOZOVNY

PO DOBU VÝSTAVBY ETAPY 2, KDY JE PŘEDPOKLÁDÁN
PROVOZ AUTOBUSOVÉ LINKY Č. 29 A 30 PO OBJÍZDNÉ
TRASE ULICÍ SLOVANSKÁ TRÍDA, JE NUTNÉ UMOŽNIT NÁJEZD
AUTOBUSŮ NA TRAMVAJOVÉ TĚLESO DZ Č. IP20A. ZÁROVEŇ
MUSÍ BÝT UPRAVENA SVĚTELNÁ SIGNALIZACE NA
KŘIŽOVATKÁCH

LINKA Č. 30 VEDENA OBJÍZDKOU PŘES ČÁSTKOVU
A SLOVANSKOU ULICI – ZASTÁVKY BUDOU
INTEGROVANÉ S TRAMVAJÍ Č. 1

LINKA Č. 51 PRŮJEZD PŘES STAVENIŠTĚ

LINKA Č. 22 PRŮJEZD PŘES STAVENIŠTĚ

NOČNÍ LINKY PRŮJEZD PŘES STAVENIŠTĚ

IP10a – UMÍSTIT NA
KŘIŽOVATKU
FRANCOUZSKÁxBROJOVA

E13 – VOZIDEL
STAVBY A MHD

PŘECHOD UZAVŘEN

IP10a – UMÍSTIT NA
KŘIŽOVATKU
SKLADOVÁXSLOVANSKÁ ALEJ

E13 – VOZIDEL
STAVBY A MHD

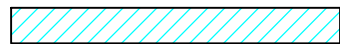
NÁJEZD DVOUBĚŽNÝ Z OCEŘA
B1

OBOUSMĚRNÝ PRŮJEZD MHD
OSTATNÍ VOZIDLA ZÁKAZ VJEZD – PRŮJEZD
SKLADOVOU NEBO ULICI K DRÁZE

E13 – VOZIDEL
STAVBY A MHD

B1+E13

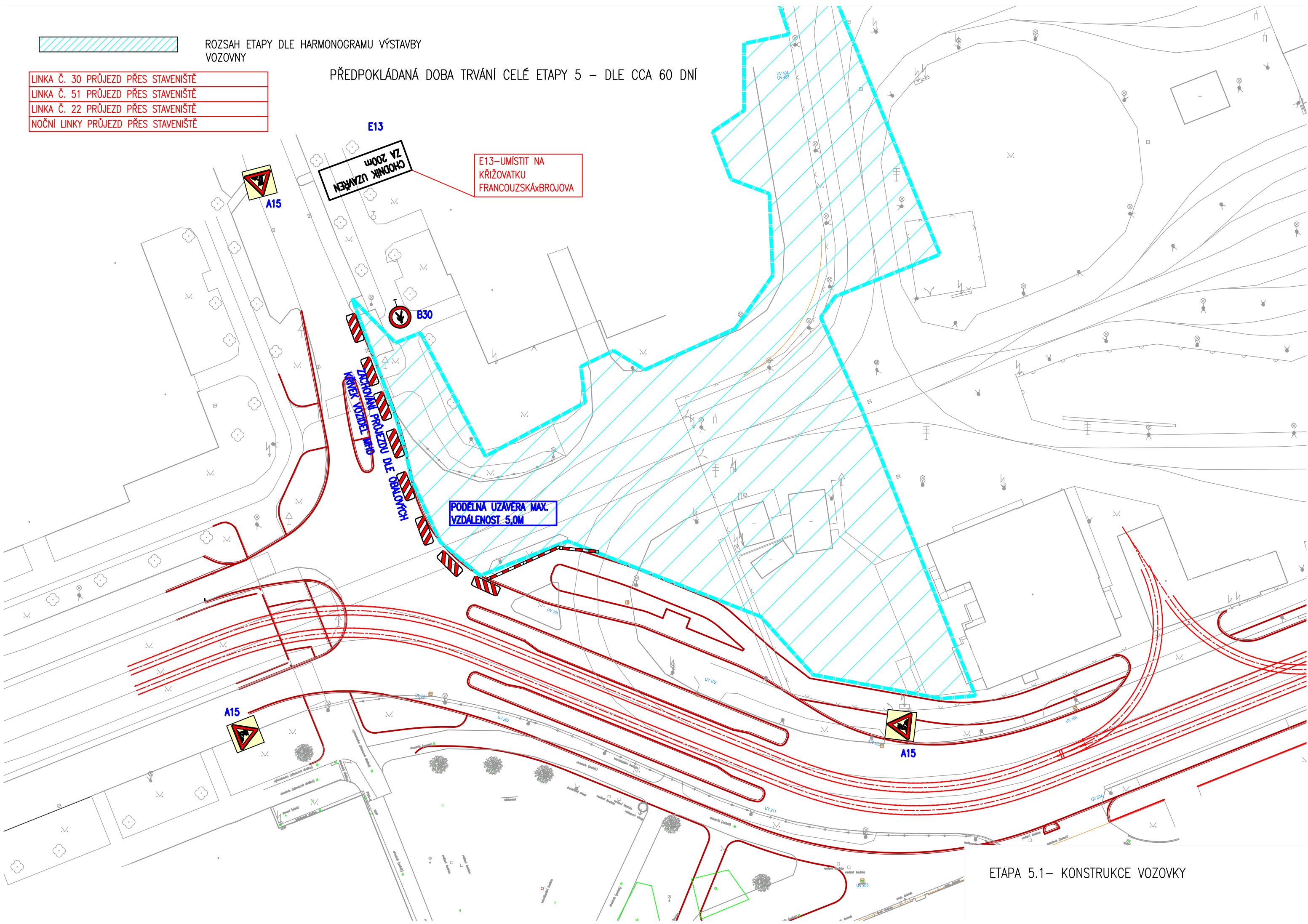
BUDE PROVĚŘENO SKUTEČNÝM PRŮJEZDEM
PŘÍPADNĚ BUDOU MUSET BÝT UPRAVENY DOČASNĚ OBRUBY



ROZSAH ETAPY DLE HARMONOGRAMU VÝSTAVBY VOZOVNY

- LINKA Č. 30 PRŮJEZD PŘES STAVENIŠTĚ
- LINKA Č. 51 PRŮJEZD PŘES STAVENIŠTĚ
- LINKA Č. 22 PRŮJEZD PŘES STAVENIŠTĚ
- NOČNÍ LINKY PRŮJEZD PŘES STAVENIŠTĚ

PŘEDPOKLÁDANÁ DOBA TRVÁNÍ CELÉ ETAPY 5 – DLE CCA 60 DNÍ



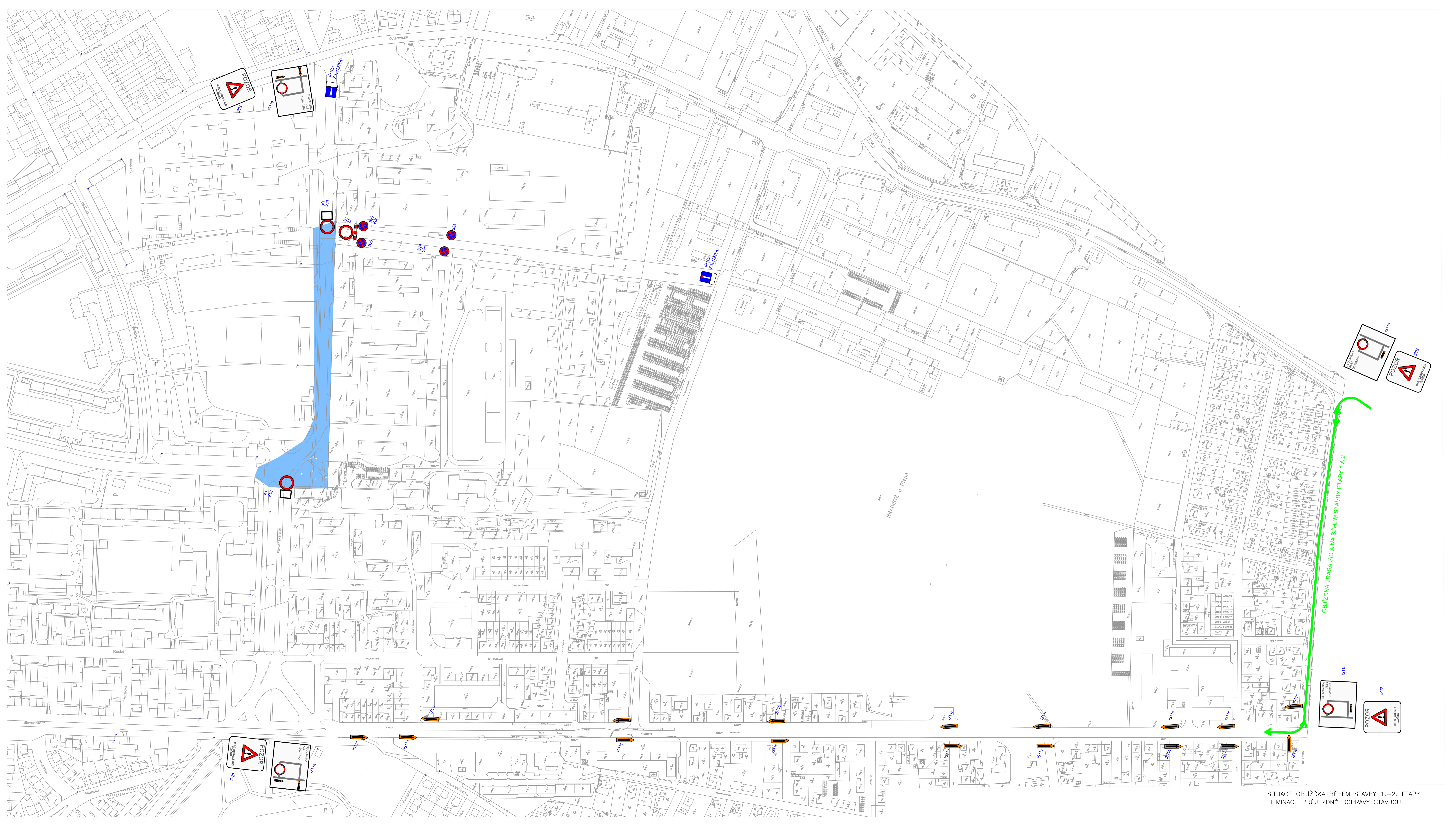
E13
 NEVĚZY ZA 200m
 CHODNÍK UZAVŘEN

E13-UMÍSTIT NA
 KŘÍŽOVATKU
 FRANCOUZSKÁxBROJOVA

KŘÍŽOVANÍ PRŮJEZDŮ DLE OBĚHŮ
 KŘÍŽOVANÍ VOZIDEL MHD

PODELNÁ UZÁVĚRA MAX.
 VZDÁLENOST 5,0M

ETAPA 5.1- KONSTRUKCE VOZOVKY



SITUACE OBJÍŽDKA BĚHEM STAVBY 1.-2. ETAPY ELIMINACE PRŮJEZDNÉ DOPRAVY STAVBOU

ZASTÁVKA V MÍSTĚ
PODÉLNÉHO PARKOVÁNÍ
NÁSTUPIŠTĚ BUDE
VYTVOŘENO Z PANELOU S
VÝŠKOU 15-18cm

OBJÍZDNÁ TRASA BUS Č. 30 BĚHEM UZAVÍRKY
KŘÍŽOVATKY SLOVANSKÁ ALEJ / FRANCOUZSKÁ - ETAPA 2

DZ Č. IP20A - ZÁROVEŇ
MUSÍ BÝT UPRAVENA
SVĚTELNÁ SIGNALIZACE
NA KŘÍŽOVATKÁCH.

ZASTÁVKA V MÍSTĚ
ZASTÁVKY TRAMVAJE Č.1
OLŠOVÁ

OBJÍZDNÁ TRASA BUS Č. 30 BĚHEM UZAVÍRKY
KŘÍŽOVATKY SLOVANSKÁ ALEJ / FRANCOUZSKÁ - ETAPA 2

ZASTÁVKA V MÍSTĚ
ZASTÁVKY TRAMVAJE Č.1
VŘESOVÁ

DZ Č. IP20A - ZÁROVEŇ
MUSÍ BÝT UPRAVENA
SVĚTELNÁ SIGNALIZACE
NA KŘÍŽOVATKÁCH.

SITUACE - NÁHRADNÍ TRASA LINKY
Č. 29 a 30 BĚHEM 2.ETAPY