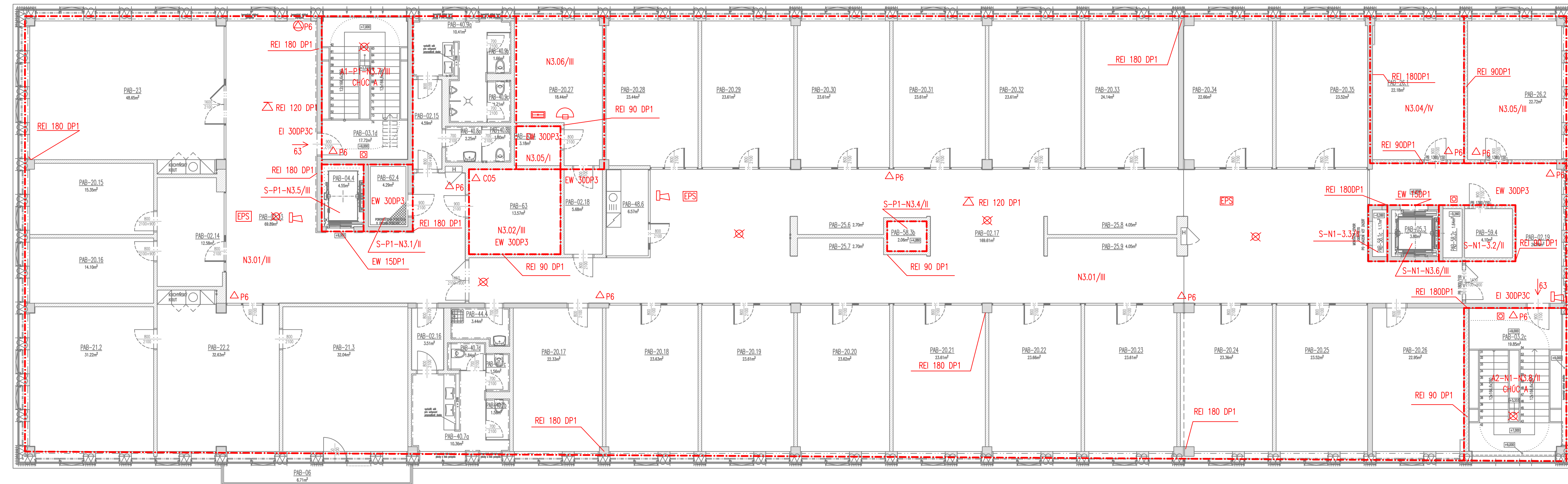


TABULKA MÍSTNOSTÍ PAB - P

ČÍSLO	NÁZEV	PLOCHA [m ²]
VEŘEJNÉ PROSTORY A KOMUNIKACE		
02.13	CHODBA	69,89
02.14	CHODBA – SPISOVNA	12,58
02.15	CHODBA – WC	4,59
02.16	CHODBA – WC	3,51
02.17	CHODBA	169,61
02.18	CHODBA	5,68
02.19	CHODBA	26,99
03.14	SCHODIŠTĚ	17,72
03.2c	SCHODIŠTĚ	19,85
04.4	OSOBNÍ VÝTAH I.	4,55
05.3	OSOBNÍ VÝTAH II.	3,80
06	TERASA	6,71
ADMINISTRATIVNÍ PROVOZY		
20.15	KANCELÁŘ	15,35
20.16	KANCELÁŘ	14,10
20.17	KANCELÁŘ	22,33
20.18	KANCELÁŘ	23,63
20.19	KANCELÁŘ	23,61
20.20	KANCELÁŘ	23,62
20.21	KANCELÁŘ	23,61
20.22	KANCELÁŘ	23,66
20.23	KANCELÁŘ	23,61
20.24	KANCELÁŘ	23,36
20.25	KANCELÁŘ	23,52
20.26	KANCELÁŘ	22,95
20.27	VELÍN	18,44
20.28	KANCELÁŘ	23,44
20.29	KANCELÁŘ	23,61
20.30	KANCELÁŘ	23,61
20.31	KANCELÁŘ	23,61
20.32	KANCELÁŘ	23,61
20.33	KANCELÁŘ	24,14
20.34	KANCELÁŘ	22,66
20.35	KANCELÁŘ	23,52
21.2	KANCELÁŘ ŘEDITELE	31,22
21.3	KANCELÁŘ ŘEDITELE	32,04
22.2	SEKRETARIÁT	32,63
23	ZASEDACÍ MÍSTNOST ŘEDITELE	48,65

23	ZASEDACÍ MÍSTNOST ŘEDITELE	48,65
25.5	– NEOBSAZENO –	–
25.6	SPISOVNA	2,70
25.7	SPISOVNA	2,70
25.8	SPISOVNA	4,05
25.9	SPISOVNA	4,05
26.1	ARCHIV	22,18
26.2	ARCHIV	22,72
PROVOZNÍ PROSTORY		
32.4	SKLAD	3,18
HYGIENICKÁ ZÁZEMÍ		
40.7a	WC ŽENY – UMÝVÁRNA	10,36
40.7b	WC ŽENY – KABINA	1,56
40.7c	WC ŽENY – KABINA	1,56
40.7d	WC ŽENY – KABINA	1,84
40.8a	WC ŘEDITELE – UMÝVÁRNA	2,25
40.8b	WC ŘEDITELE – KABINA	1,80
40.9a	WC MUŽI – UMÝV. + PISOÁRY	10,41
40.9b	WC MUŽI – KABINA	1,66
40.9c	WC MUŽI – KABINA	1,71
44.4	ÚKLID	3,44
48.5	– NEOBSAZENO –	–
48.6	KUCHÝNKA – CHODBA	6,57
TECHNOLOGICKÁ ZAŘÍZENÍ		
55.3	– NEOBSAZENO –	–
58.1c	INSTALAČNÍ JÁDRO IV.	1,17
58.2c	INSTALAČNÍ JÁDRO II.	1,64
58.3b	INSTALAČNÍ JÁDRO III.	2,06
59.4	ROZVADĚČE	4,10
62.4	INSTALAČNÍ JÁDRO I.	4,29
63	SERVEROVNA	13,57
CELKOVÁ PLOCHA		1091,61



- HRANICE PŮ
- ↓ SMĚR ÚNIKU
- ⊗ NOUZOVÉ OSVĚTLENÍ
- ⊗ HASÍCÍ PŘÍSTROJ
- ⊗ TLAČTKOVÝ HLASIČ
- ☐ SÍRENA
- ☐ ÚSTŘEDNA EPS
- ☐ TELEFON
- ☐ EPS EL. POŽ. SIG.

OBJEDNATEL: Plzeňské městské dopravní podniky PMDP Plzeňské městské dopravní podniky, a.s. Denisovo nábřeží 920/12 301 00 Plzeň - Východní Předměstí		Souprava číslo:
společnost "MP + MMD - Vozovna Slovany", společník 1: METROPROJEKT Praha a.s. nám. I. P. Pavlova 2/1786 120 00 Praha 2 tel.: +420 296 154 105 www.metroprojekt.cz	společník 2: Mott MacDonald CZ, spol. s r.o. Národní 984/15 110 00 Praha 1 tel.: +420 221 412 800 www.mottmac.com	
HIP: Ing. Jan Kočí tel.: 296 154 401 Stupeň: DPS	Podpis: <i>Jan Kočí</i> Název a účel díla: REKONSTRUKCE VOZOVNY SLOVANY Plzeň, Slovanská alej 35	
Zpracovatelství útvar: STŘEDIŠKO S52 POZEMNÍCH STAVEB tel.: +420 296 154 330 Vedoucí útvaru: Roman Dušek	Název části díla: Souhrnná část Požární bezpečnostní řešení	B. B.2
Odpovědný projektant: Jiří Jasný Vypracoval: Jiří Jasný	Podpis: <i>Jiří Jasný</i> Název přílohy: SO PAB 04 Půdorys 3.np	Změna: - Číslo příl.: 005
Štart: V20/2039 Počet formátů: 5xA4	Datum: 11/2019 Měřítko: 1:100	ÍČD: 19 7246 006 02 02 00