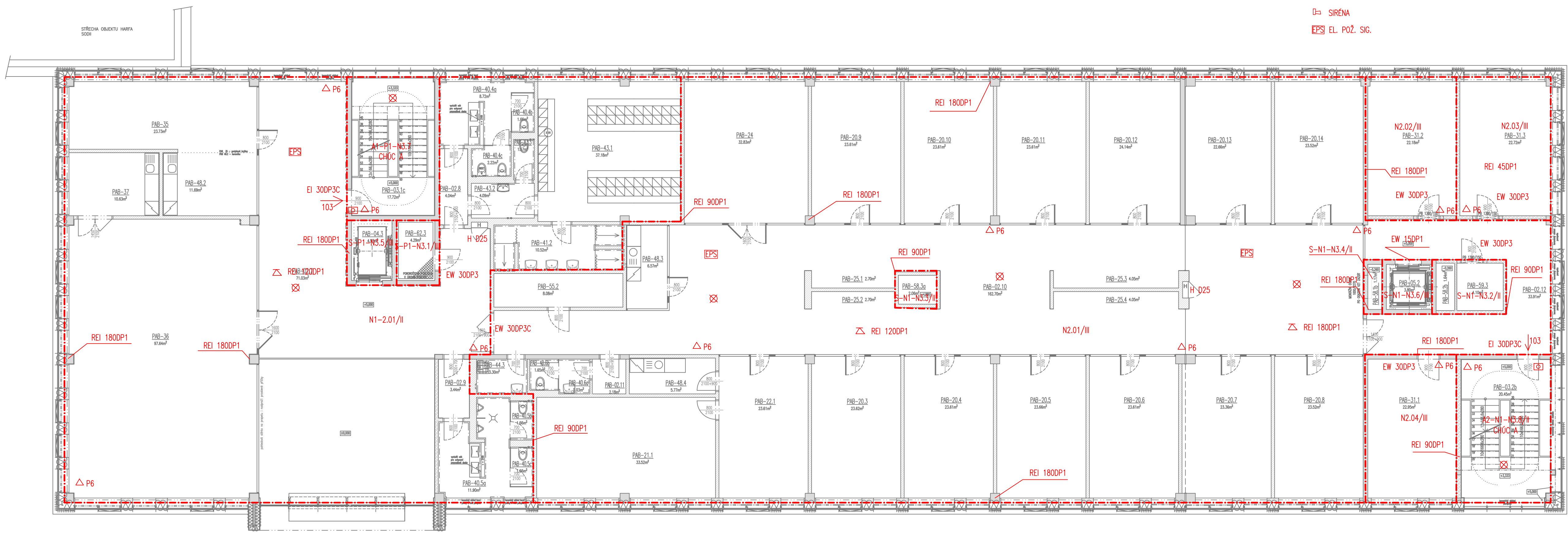


ČÍSLO	NÁZEV	PLOCHA [m ²]
VEŘEJNÉ PROSTORY A KOMUNIKACE		
02.7	CHODBA	71,03
02.8	CHODBA – WC	4,04
02.9	CHODBA – WC	3,44
02.10	CHODBA	162,70
02.11	CHODBA – WC ŘEDITELE	2,18
02.12	CHODBA	33,91
03.1c	SCHODIŠTĚ	17,72
03.2b	SCHODIŠTĚ	20,45
04.3	OSOBNÍ VÝTAH I.	4,55
05.2	OSOBNÍ VÝTAH II.	3,80
ADMINISTRATIVNÍ PROSTORY		
20.3	KANCELÁŘ	23,62
20.4	KANCELÁŘ	23,61
20.5	KANCELÁŘ	23,66
20.6	KANCELÁŘ	23,61
20.7	KANCELÁŘ	23,36
20.8	KANCELÁŘ	23,52
20.9	KANCELÁŘ	23,61
20.10	KANCELÁŘ	23,61
20.11	KANCELÁŘ	23,61
20.12	KANCELÁŘ	24,14
20.13	KANCELÁŘ	22,66
20.14	KANCELÁŘ	23,52
21.1	KANCELÁŘ ŘEDITELE	33,52
22.1	SEKRETARIÁT	23,61
24	ZASEDACÍ MÍSTNOST	32,83
25.1	SPISOVNA	2,70
25.2	SPISOVNA	2,70
25.3	SPISOVNA	4,05
25.4	SPISOVNA	4,05
PROVOZNÍ PROSTORY		
31.1	DÍLNA ELEKTRO	22,95
31.2	DÍLNA ELEKTRO	22,18
31.3	DÍLNA ELEKTRO	22,72
35	DENNÍ MÍSTNOST ŘEDITĚ	23,73
36	ŠKOLICÍ SÁL	97,64
37	ŠKOLICÍ SÁL – ZÁZEMÍ	10,63

HYGIENICKÁ ZÁZEMÍ		
40.4a	WC ŽENY – UMÝVÁRNA	8,72
40.4b	WC ŽENY – KABINA	1,66
40.4c	WC ŽENY – KABINA	2,22
40.5a	WC MUŽI – UMÝV. + PISOÁRY	11,90
40.5b	WC MUŽI – KABINA	1,66
40.5c	WC MUŽI – KABINA	1,66
40.6a	WC ŘEDITELE – UMÝVÁRNA	2,03
40.6b	WC ŘEDITELE – KABINA	1,65
41.2	ŠATNA ŽENY – UMÝVÁRNA	10,52
43.1	ŠATNA ŽENY	37,18
43.2	ŠATNA ŽENY – UMÝVÁRNA WC	4,09
43.3	ŠATNA ŽENY – KABINA WC	1,57
44.3	ÚKLID	3,30
48.2	KUCHYŇKA – MÍSTNOST ŘIDIČŮ	11,69
48.3	KUCHYŇKA	6,57
48.4	KUCHYŇKA ŘEDITEL	5,77
TECHNOLOGICKÁ ZAŘÍZENÍ		
55.2	SDĚLOVACÍ MÍSTNOST	8,08
58.1b	INSTALAČNÍ JÁDRO IV.	1,17
58.2b	INSTALAČNÍ JÁDRO II.	1,64
58.3a	INSTALAČNÍ JÁDRO III.	2,06
59.3	ROZVADĚČE	4,10
62.3	INSTALAČNÍ JÁDRO I.	4,29
CELKOVÁ PLOCHA		1043,22



- HRANICE PŮ
- ⊗ NOUZOVÉ OSVĚTLENÍ
- △ HASÍCÍ PŘÍSTROJ
- ⊠ TLAČÍTKOVÝ HASIČ
- ⊠ SIRÉNA
- ⊠ EL. POŽ. SIG.

OBJEDNATEL: Plzeňské městské dopravní podniky PMPD		Plzeňské městské dopravní podniky, a.s. Denisovo nábeží 920/12 301 00 Plzeň - Východní Předměstí	
společnost "MP + MMD - Vozovna Slovany", společník 1: METROPROJEKT Praha a.s. nám. I. P. Pavlova 2/1786 120 00 Praha 2 tel.: +420 296 154 105 www.metroprojekt.cz		společník 2: Mott MacDonald CZ, spol. s r.o. Národní 984/15 110 00 Praha 1 tel.: +420 221 412 800 www.mottmac.com	
HIP: Ing. Jan Kočí tel.: 296 154 401 Stupeň: DPS		Podpis: <i>Jan Kočí</i> Název a účel díla: REKONSTRUKCE VOZOVNY SLOVANY Plzeň, Slovanská alej 35	
Zpracovatelství útvár: STŘEDISKO S52 POZEMNÍCH STAVEB tel.: +420 296 154 330 Vedoucí útvár: Roman Dušek		Název části díla: Souhrnná část Požární bezpečnostní řešení	
Odpovědný projektant: Jiří Jasný Vypracoval: Jiří Jasný		Podpis: <i>Jiří Jasný</i> Název přílohy: SO PAB 04 Púdorys 2.np	
Skart. znak: V20/2039 Datum: 11/2019 Počet formátů: 5xA4 Měřítko: 1:100		Změna: - Číslo příl.: 004	
		IČD: 19 7246 006 02 02 00	